



EDO consult

Mazā un dažādā Latvija

Vai ir vieta diskusijai par nākotni?

2019/09/27

1

Andris Miglavs, EDO Consult ekonomists

saziņā ar

Māri Pūķi, Dr.phys., Dr.oec. un **Pēteri Šķiņķi**, Dr.geogr.

LATVIJAS
TERITORIJU ATTĪSTĪBAS PĀRVALDĪBAS
REFORMA

viedoklis sabiedriskai diskusijai



Andris Miglavs
Māris Pūķis
Pēteris Šķiņķis

2019. gada 19. augusts

Kas mēs esam?

2

► Pēteris Kļava (2016/04)

- Es simboliski cilvēkus iedalu divās daļās. Vieni, kam viņu iekšējā datorā ir tikai *Exel* un *Windows* programma, bet nav videokartes. Līdz ar to viņi būtībā nekad nav redzējuši realitāti pa īstam. Un ir cilvēki, kuru iekšējais dators apgādāts ar ļoti spēcīgām videokartēm, spēcīgiem procesoriem, kas ļauj *skatīties videofilmas*. Viņi REDZ. Tie pirmie nav vainīgi – viņos vienkārši nav arī jautājumu veidošanas programmas. Uzskata, ka pasaulē ir apmēram četri līdz seši procenti cilvēku, kam iekšā ir šī *jautājumu karte*

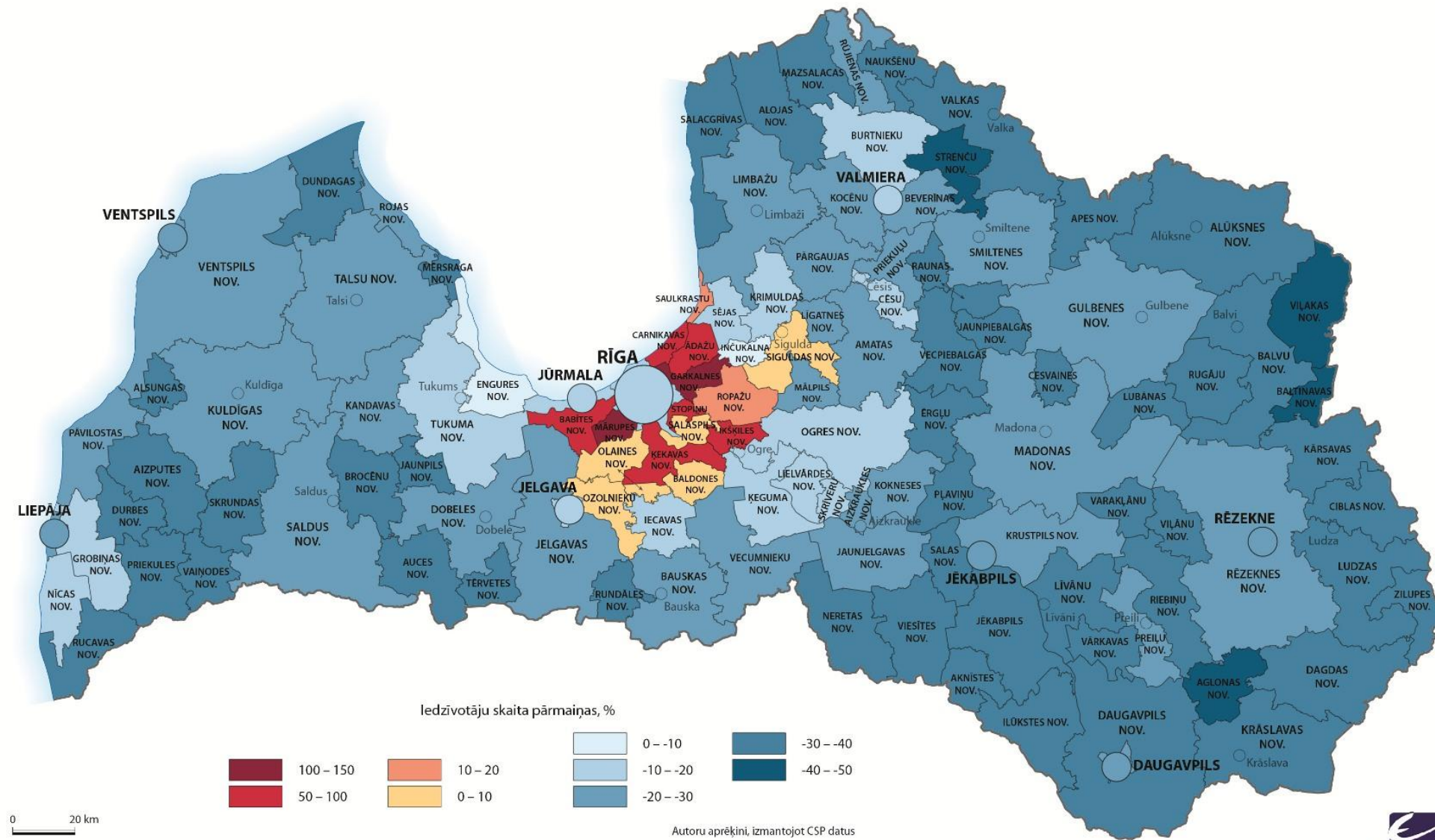
► Pēteris Kļava (2016/12)

- “šie cilvēki ir vienkārši organismi, kas nesaprot, ka viņi vispār neko nesaprot. Viņiem laime nozīmē refleksu tūlītēju apmierināšanu. Tie ir organismi, cilvēkveidīgas amēbas, jūras zirdziņi. Viņi dzīvo tikai šeit un tagad un grib būt laimīgi.”

Pastāvīgo iedzīvotāju skaita pārmaiņas Latvijā,

2000.–2019. gadā, %

3



Iedzīvotāju skaita pārmaiņu prognoze., %, kopā kopš 1990. gada līdz 2030. gadam

4

► Tas būs

► sarukums par

► 900 K

► 34%

► 7 novados- vairāk par 60%

► 18 novados- vairāk par 55%

► novados >100 km no Rīgas tie ir vidēji > - 45%:

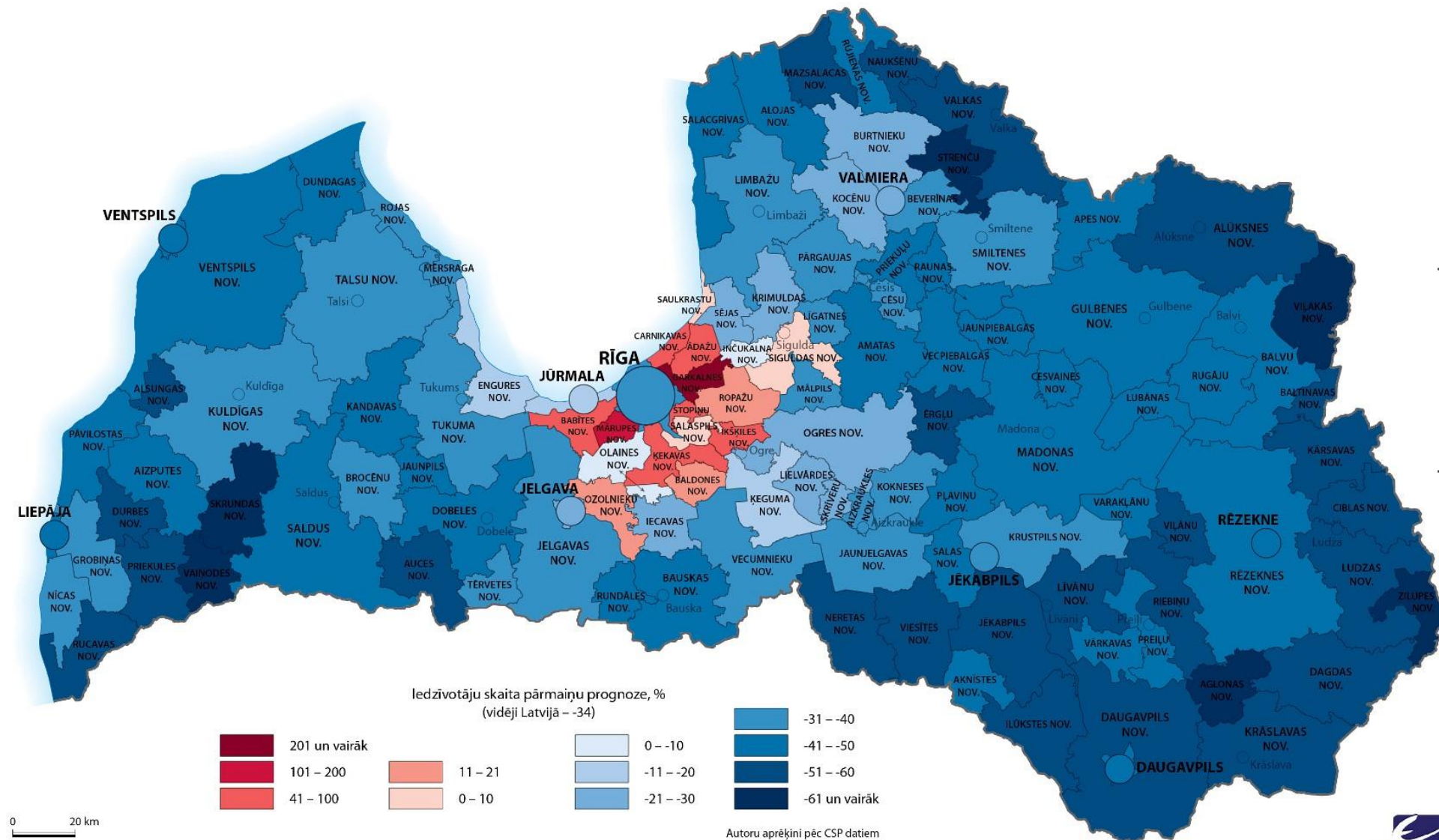
► ar RAC- 46 %

► bez RAC – 48%

► novados <100 km no Rīgas tie ir > - 45%:

► ar RAC- 32 %

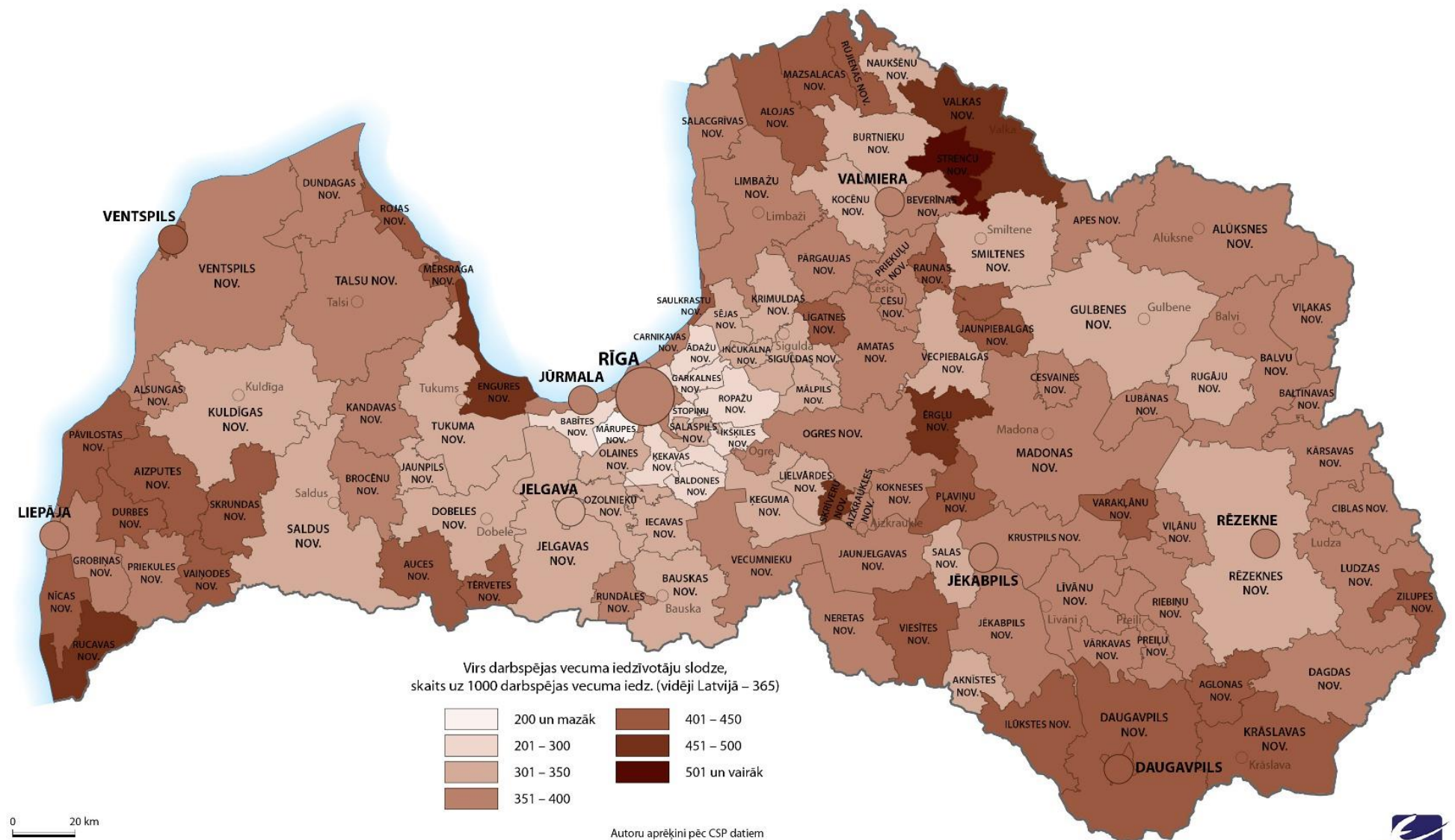
► bez RAC – 22 %



0 20 km

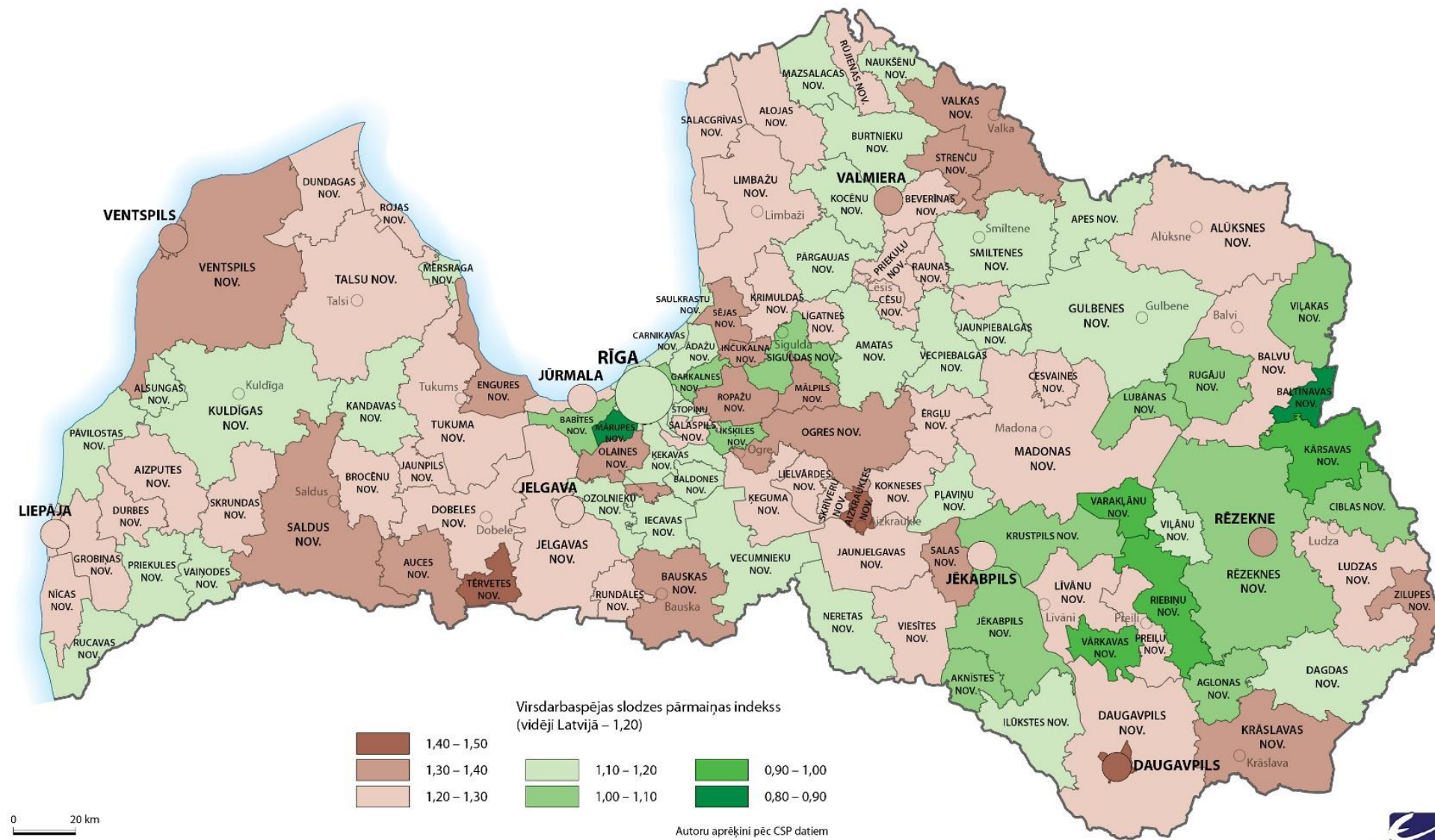
Iedzīvotāju skaits virs darbības vecuma uz darbības vecumā esošajiem, gada sākumā (uz 1000 cilv., CSP)

5



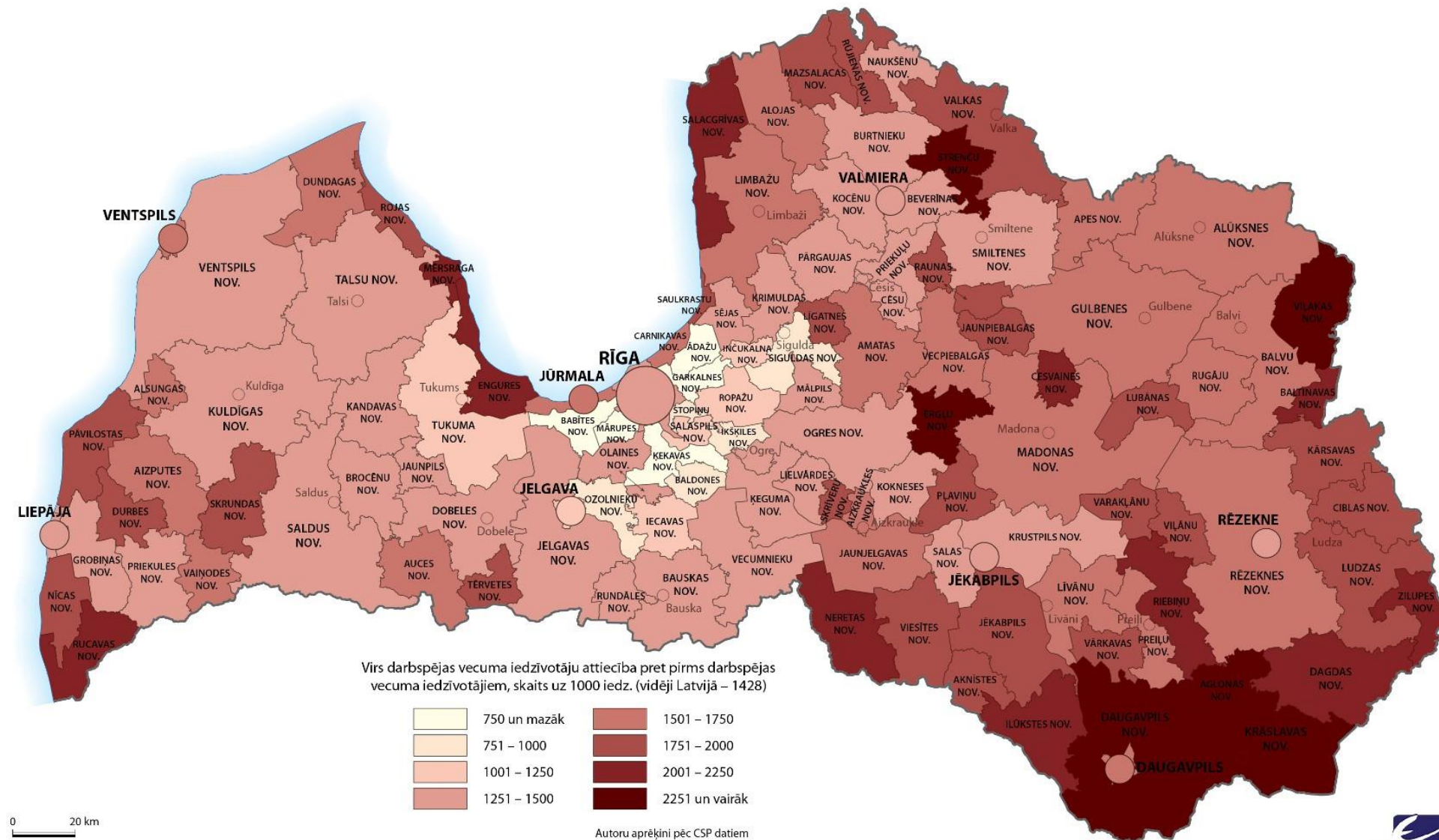
Novecošanās kā virsdarbaspējas slodzes pārmaiņas indekss

6



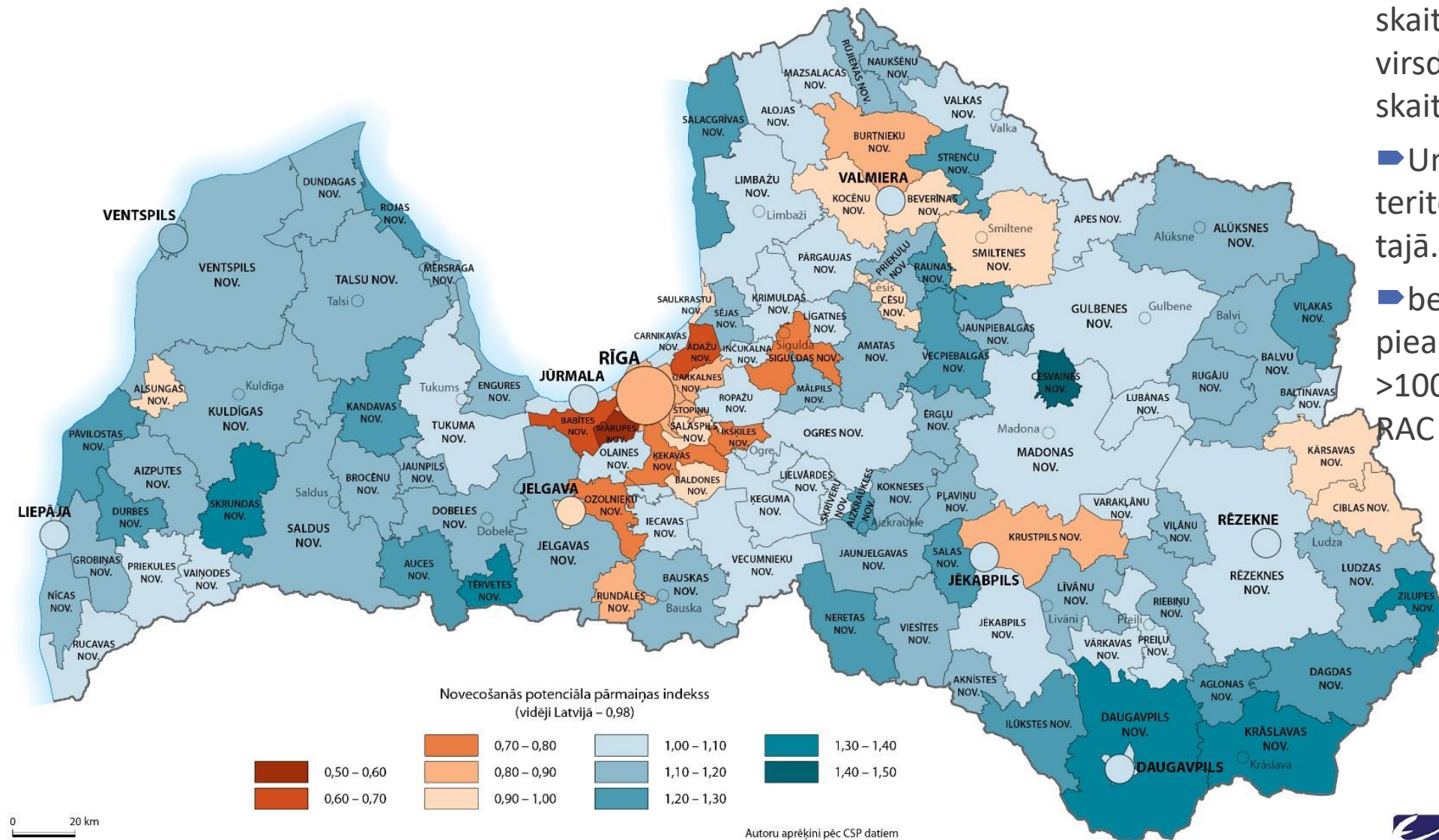
Novecošanās potenciāls, kā iedzīvotāju skaits virs darbaspējas vecuma uz pirms darbaspējas vecumā esošajiem, gada sākumā (uz 1000 cilv., CSP)

7

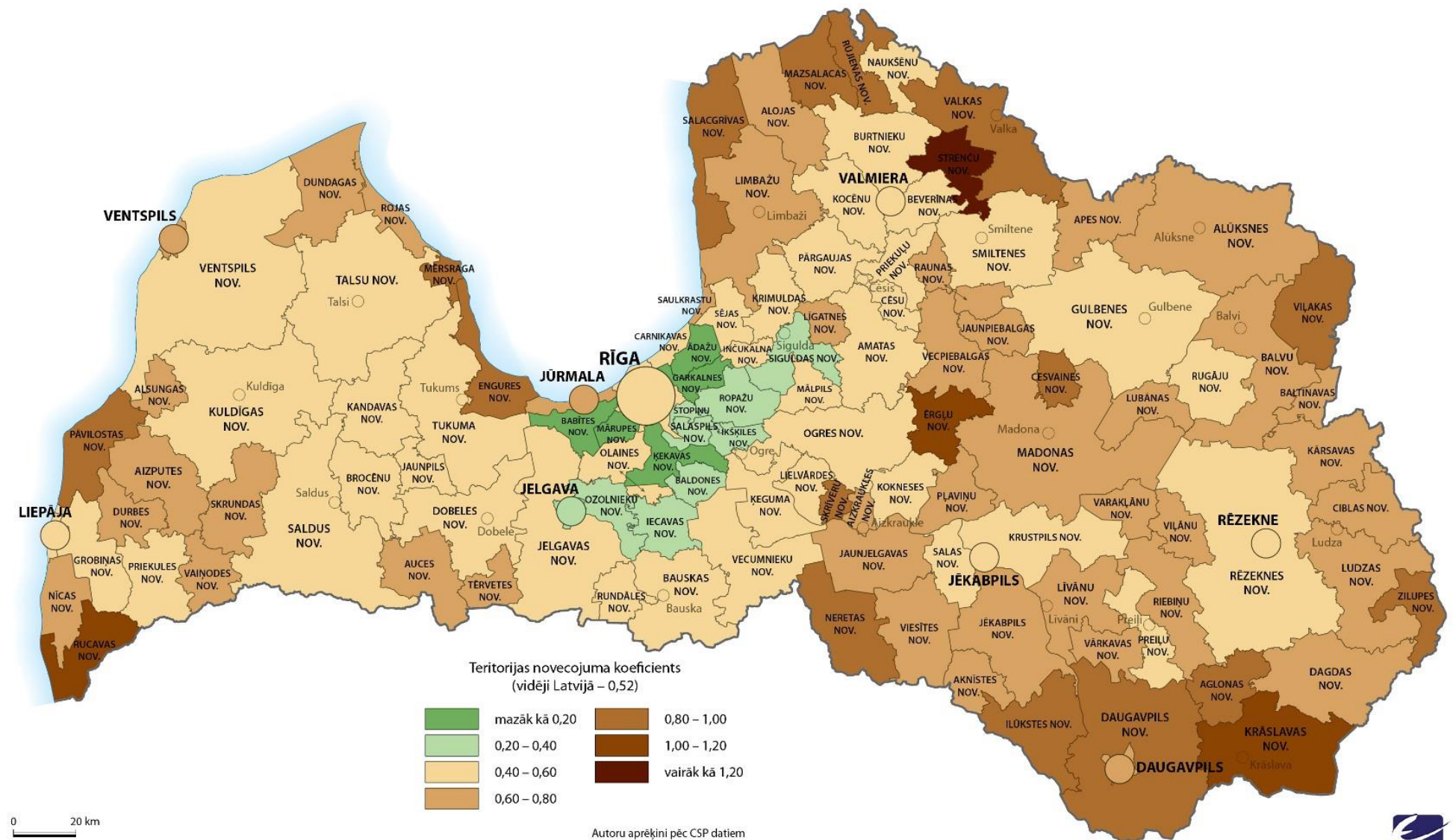


- Desmitgades laikā tikai 24 teritorijās nesamazinājās zemdarbaspējas vecuma cilvēku skaita attiecība pret virsdarbaspējas vecuma cilvēku skaitu
- Un tam faktiski nav sakara ar teritorijas lielumu un cilvēku skaitu tajā...
- bet straujākais rādītāja pieaugums – 13% vidēji ir novados >100 km no Rīgas. Bez saistības ar

RAC



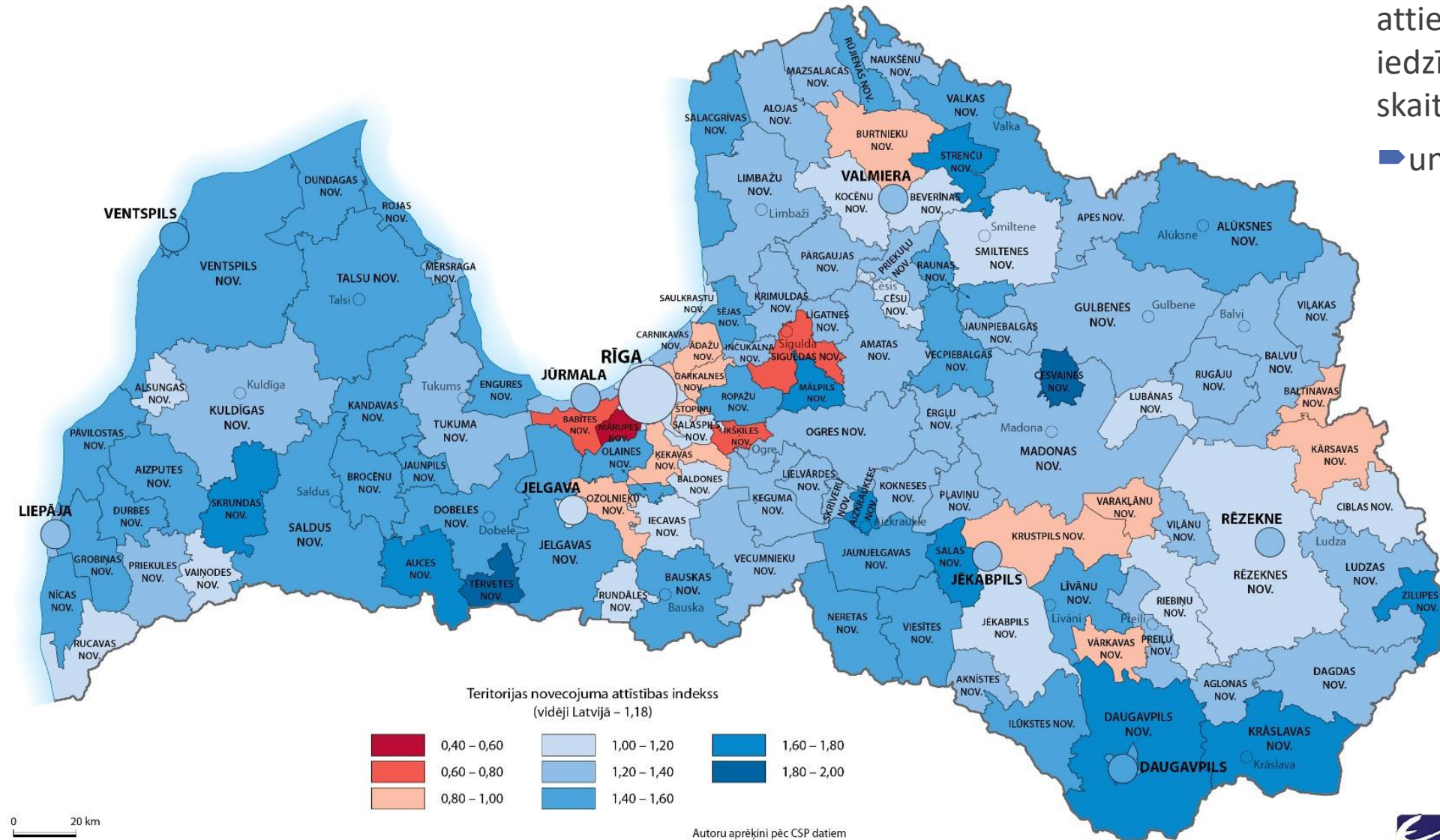
Teritorijas novecojuma rādītājs, kā virsdarbaspējas iedz.slodzes reizinājums ar novecošanas potenciāla rādītāju



► Un ir tikai 15 teritorijas, kuras strukturāli nenoveco – nepieaug virsdarbaspējas iedzīvotāju skaita attiecība pret darbaspējas vecuma iedzīvotāju skaitu un un pret bērnu skaitu...

► un – ironiski –

► tikai viens no šiem ir RAC novads



Teritorijas demogrāfiskās sarukšanas indekss kā iedzīvotāju skaita sarukšanas indeksa reizinājums ar novecojuša attīstības indeksu

11

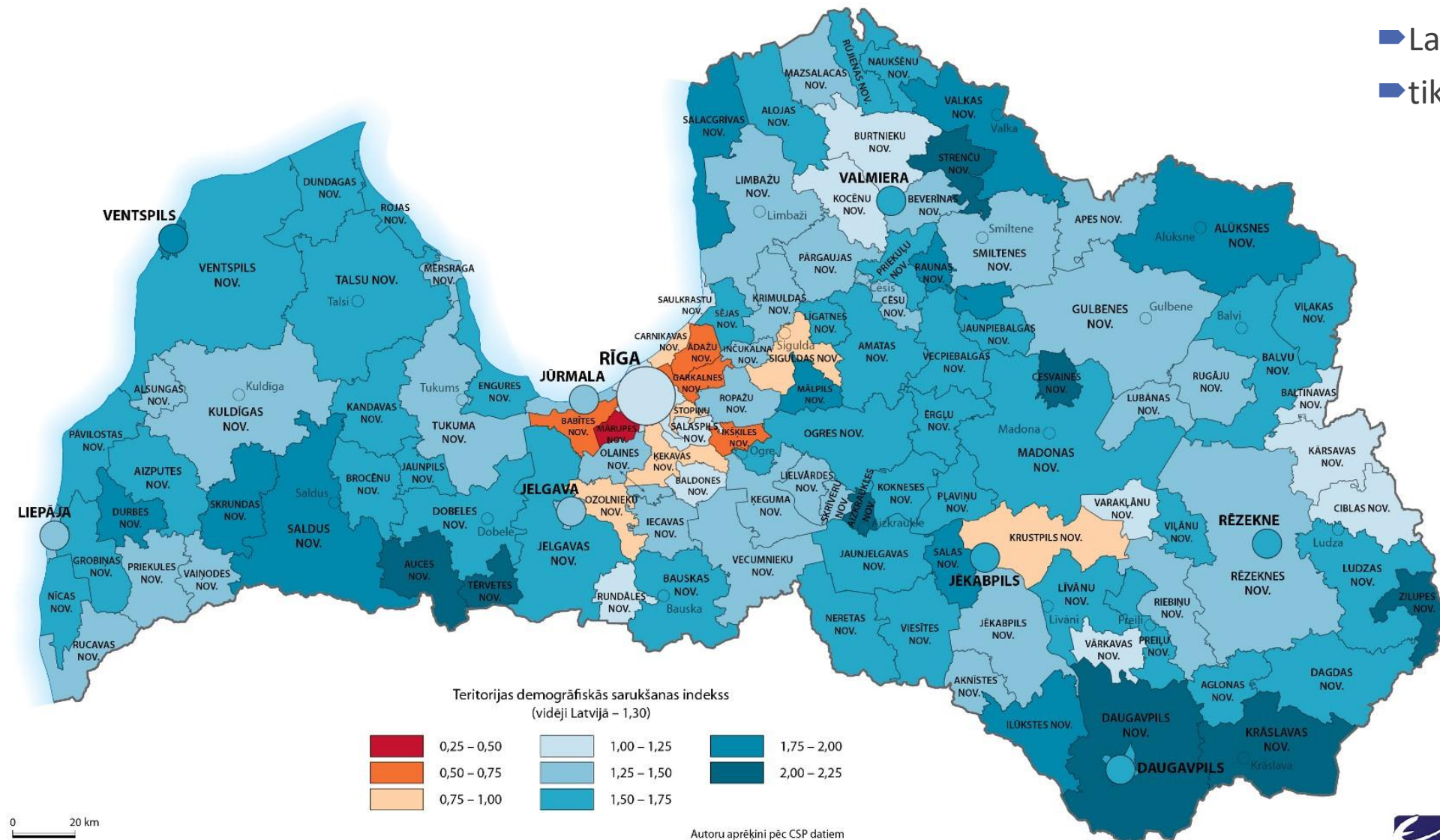
► Papildus Iekļauj arī iedzīvotāju skaita sarukšanu.

► Latvijā vidēji - 1,30

► tikai 11 teritorijās TDSI < 0

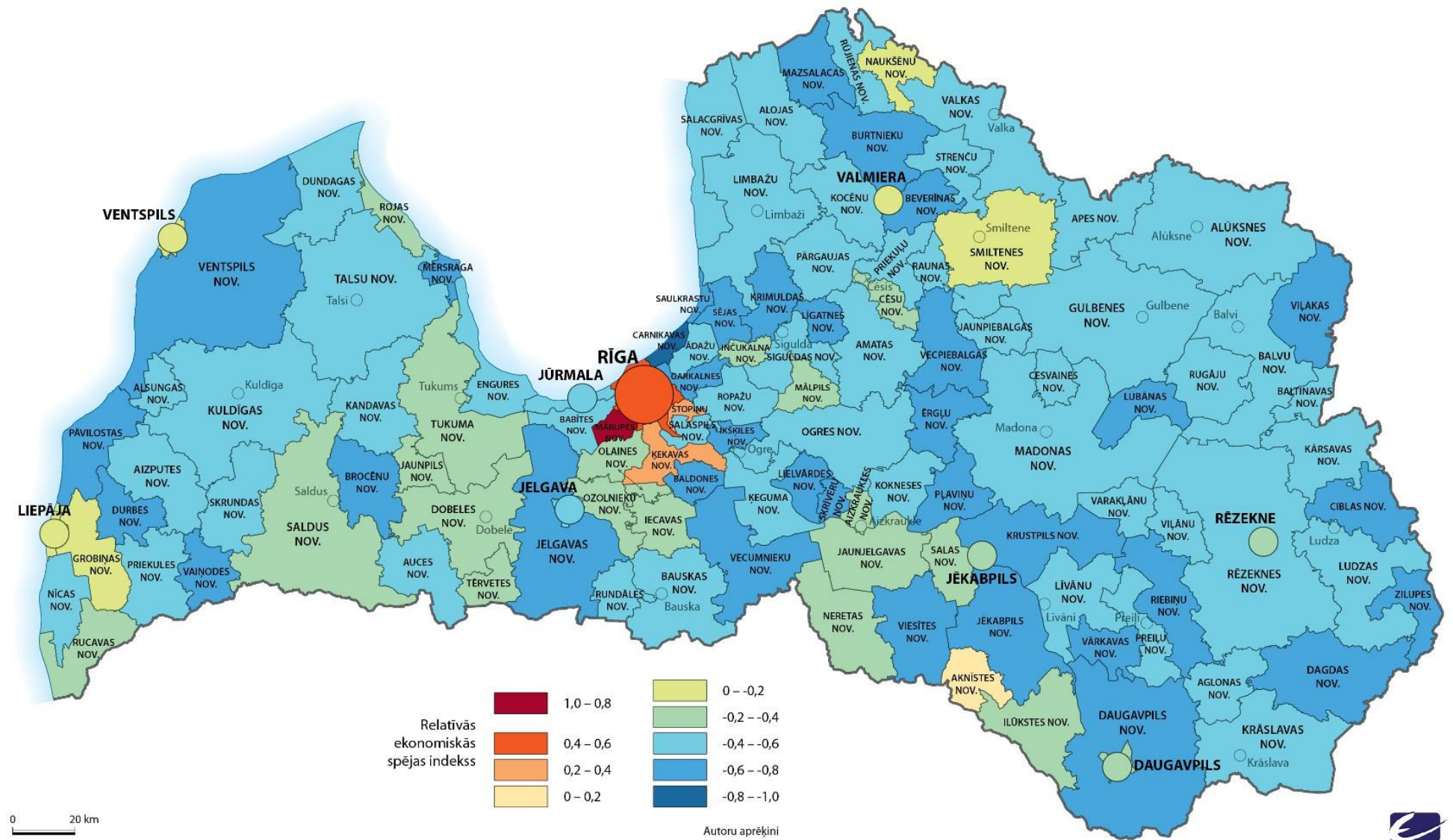
► 8 Pierīgas novadi

► 1 RAC – Sigulda



0 20 km

Administratīvais iedalījums 2019. gada 1. janvārī



Varam jautāt, visupirms sev: vai mūs apmierina attīstības procesi Latvijā

- ▶ Cilvēkus neapmierina
 - ▶ viņi nejūtas labi
 - ▶ nedzemdē bērnus
 - ▶ brauc projām
- ▶ Mums 20 gadus ir bijusi reģionālās attīstības politika
 - ▶ Ir dzīvības saglabāšanas un veicināšanas pasākumi
 - ▶ PFIF
 - ▶ ERAF un ESF programmas
 - ▶ ceļu tīkla attīstības programma
 - ▶ plānošanas reģioni
 - ▶ Tikai tiesības nav bijušas
- ▶ Varbūt ir vērts cilvēkiem dot iespēju
 - ▶ tiesības
 - ▶ instrumentus
 - ▶ atbildību

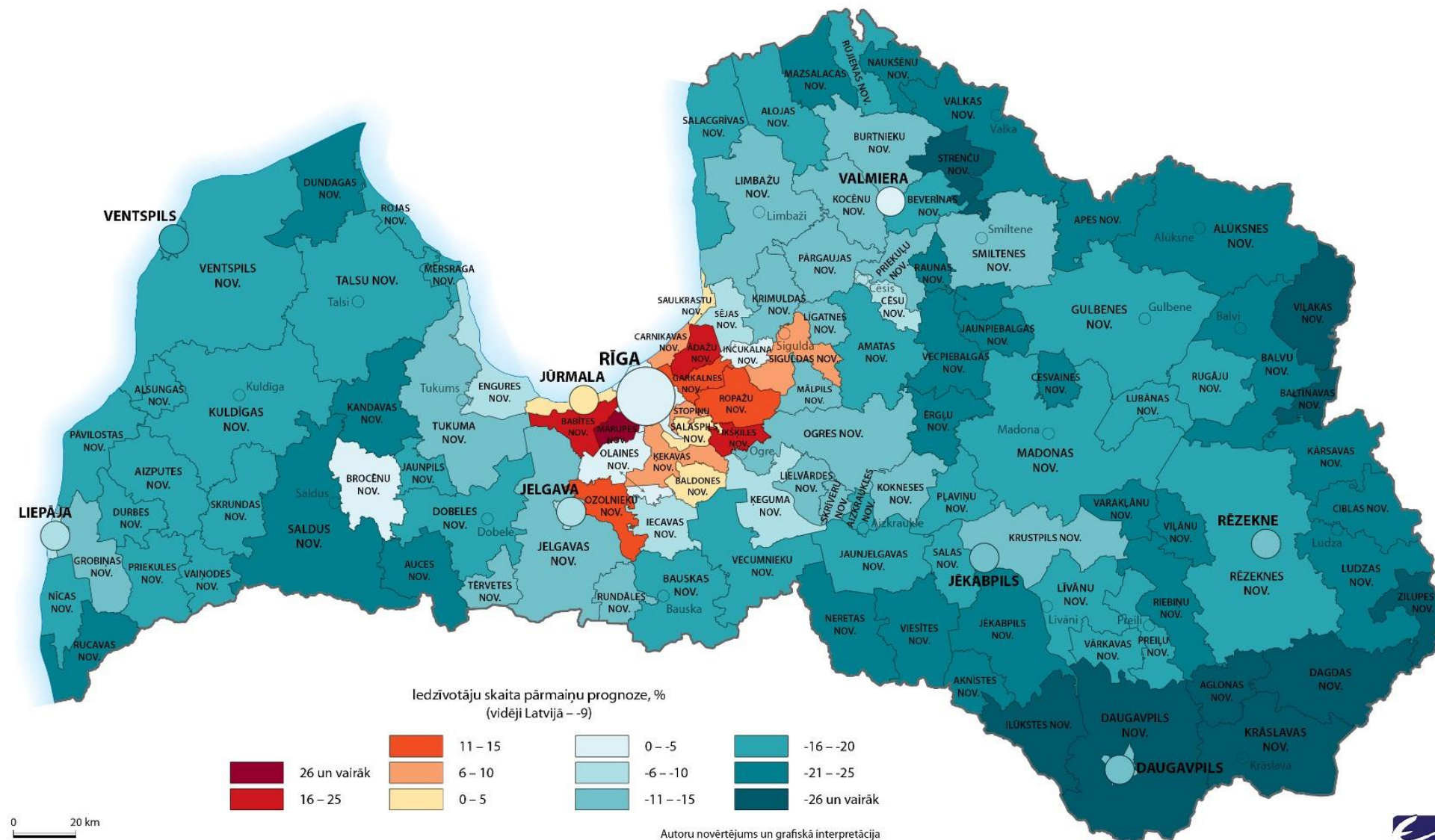
Teritorijas attīstības pārvaldība primāri ir tās iedzīvotāju prerogatīva. Vai beidzot atzīsim to?

14

► Man nepatīk šī ziņa kā neizbēgamība

Latvijas iedzīvotāju kopskaits līdz 2030.gadam var sarukt līdz 1,75 M ļaužu

- tie ir vēl -9%
- novados >100 km no Rīgas tie ir > -15%
- neatkarīgi – ar RAC vai bez.



0 20 km