

# Tirgus & Cenu



**Liellopi:** pieprasījums joprojām ir samērā mazaktīvs. Buļļu kaušanas apjomi ir nestabili un atpaliek no iepriekšējā gada līmeņa. Cenas par 10% atpaliek no iepriekšējā gada līmeņa. Govju piedāvājuma svārstības ir ievērojamas. Cenas pazeminās un par 10% atpaliek no iepriekšējā gada līmeņa. Teļu piedāvājums ir neliels. Pieprasījums ir lēns, un cenas par 10-15% atpaliek no iepriekšējā gada līmeņa. ES vidējās teļu cenas ir stabilas. Igaunijas, Polijas un Lietuvas cenas nedaudz palielinās. ES vidējās buļļu cenas turpina pazemināties. Polijas cenas nedaudz palielinās jau vairākus mēnešus pēc kārtas.

**Cūkas:** kaušanas apjomi pēc samazinājuma palielinājušies līdz iepriekšējā gada līmenim. Cenas ir nedaudz zemākas. Saglabājas dažādas kvalitātes produkta cenu atšķirības. Cenas aptuveni atbilst iepriekšējā gada līmenim. Polijas un Igaunijas cenas pastāvīgi palielinās. ES vidējā cena joprojām turpina palielināties.

**Broileri:** piedāvājums nav pārmērīgs. Cenas svārstās atbilstoši piedāvājuma apjomu izmaiņām, tomēr pastāv zināma nobīde laikā. Svaiga produkta cenas nedaudz atpaliek no iepriekšējā gada līmeņa. Saldēta produkta cenas ievērojami palielinājušās, saglabājoties eksporta pieprasījumam.

**Olas:** ražošanas apjomi aptuveni atbilst pēdējo gadu vidējam rādītājam. Mazumtirdzniecības pieprasījums ir samērā mazaktīvs, un lielāko kategoriju olu cenas ir zemas. XL un L kategorijas olu cenas par 5-10% atpaliek no iepriekšējā gada līmeņa. M kategorijas olu pieprasījums joprojām saglabājas, un cenas nedaudz pārsniedz iepriekšējā gada līmeni. S kategorijas olu cenas joprojām ir samērā augstas, saglabājoties eksporta iespējām.

**Piena produktu un siera ražotāju cenas 2008.-2009. gadā, Ls/kg**

Mēn.	Ned.	Sausais vājpiens	Sausais pilnpiens	Sviesta eļļa	Sviests (82%) jebkurā iesaiņojumā	Edama tipa siers	Ementāles tipa siers	Zili dzīslotais siers	Grana tipa sieri	Tilzītes tipa siers
2008. XII	51	2,99	2,87	1,58	2,96	2,70	3,12	5,71	3,90	2,58
	52	1,71	2,65	1,53	2,92	2,75	3,11	5,63	3,09	2,65
2009. I	1		2,50	1,57	3,01	2,44	3,13	5,90	3,16	2,66
	2	1,61	2,54	1,56	3,03	2,46	2,84	5,50	3,60	2,50
	3	2,50	1,21	1,50	3,02	2,80	3,09	5,02	4,56	2,60
	4	2,43	1,22	1,41	2,81	2,76	3,09	5,38	4,37	2,69
	5	2,50	2,50	1,39	2,95	2,54	2,56	5,86	3,74	2,35
II	6	2,10	2,52	1,38	2,97	2,43	2,88	5,14	4,58	2,46
	7	1,62	2,52	1,30	2,99	2,36	2,78	5,02	3,72	2,36
	8		2,50	1,33	2,97	2,21	2,83	5,12	4,50	2,39
	9	2,50	2,60	1,44	2,81	2,24	2,79	5,04	3,63	2,25
III	10	1,50	1,11	1,37	2,70	2,23	2,76	4,99	4,02	2,27
	11		1,11	1,38	2,68	2,02	2,85	4,74	4,16	2,35
	12	1,82	1,02	1,39	2,72	1,97	2,75	4,61	3,72	2,14
	13	2,00	1,10	1,30	2,75	2,11	2,84	5,70	4,39	2,02
IV	14	2,00	1,11	1,40	2,59	2,10	2,70	4,67	3,72	1,47
	15	2,00	1,10	1,35	2,66	1,95	2,66	4,61	4,18	1,91
	16	2,00	1,10	1,36	2,57	1,85	2,70	4,61	3,64	2,08
	17	1,80	1,09	1,38	2,60	1,80	2,64	4,53	3,65	2,02
V	18	2,00	1,11	1,36	2,55	1,86	2,54	4,27	4,12	1,97
	19	1,47	2,00	1,35	2,52	2,04	2,67	4,46	2,46	2,33
	20	2,00	1,12	1,37	2,62	1,87	2,52	4,28	3,90	1,93
	21	2,00	1,07	1,38	2,59	1,84	2,41	4,48	3,40	2,03
	22	0,91	1,11	1,35	2,47	1,78	2,50	4,70	4,15	2,09
VI	23	2,00	1,10	1,33	2,51	1,79	2,52	4,74	4,36	2,02
	24	2,00	2,20	1,38	2,43	1,96	2,45	4,79	3,52	1,95
	25	1,65	1,21	1,31	1,98	1,95	2,28	4,74	4,32	1,92
	26	1,65	1,25	1,33	2,33	1,90	2,45	4,41	3,52	2,13
VII	27	2,00	1,25	1,34	2,31	1,96	2,39	4,11	3,35	1,99
	28	1,59	1,24	1,38	2,37	1,89	2,40	4,26	3,62	1,86

Dati: LTVK

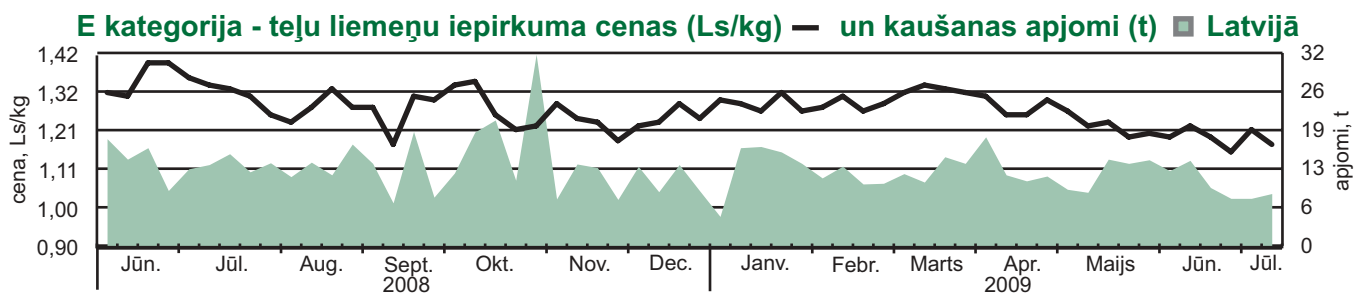
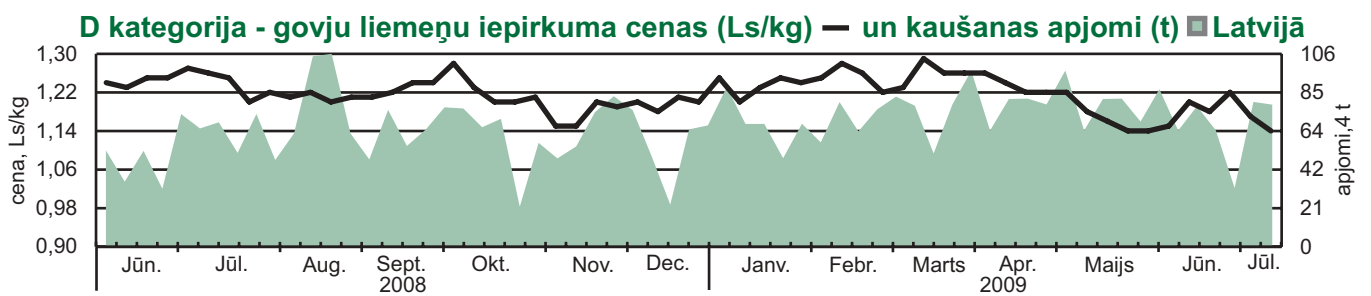
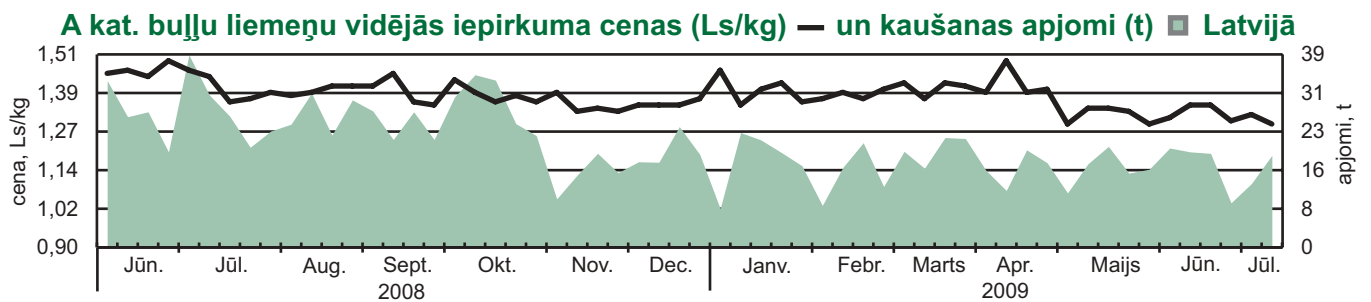


Cūku liemeņu vidējās iepirkuma cenas Latvijā, Ls/kg bez PVN

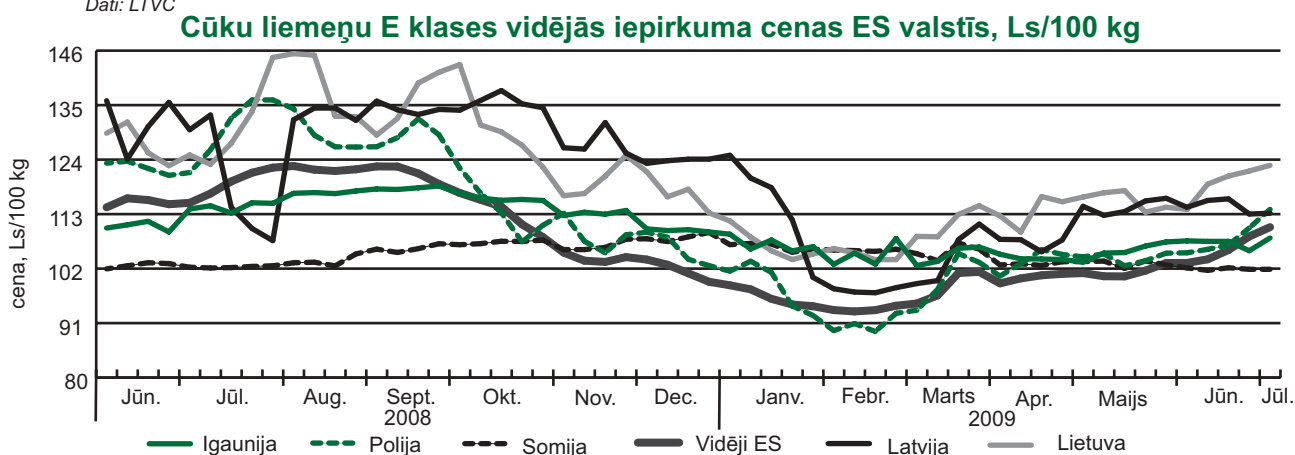
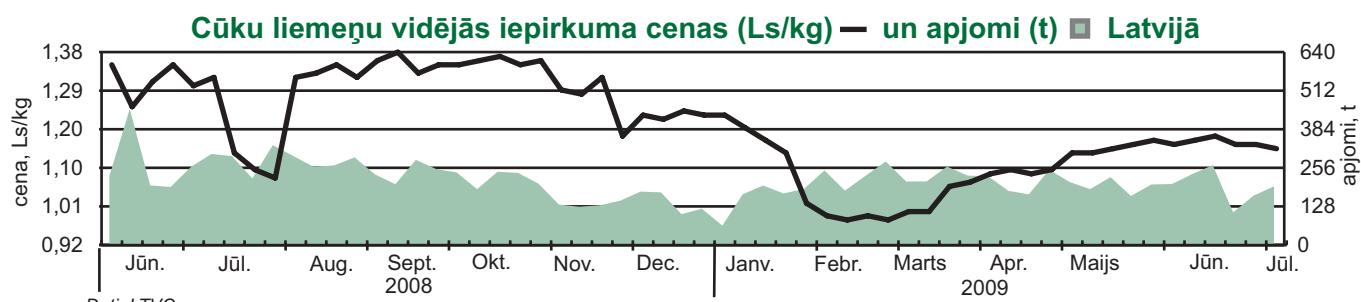
Gads		2009.													
Mēnesis		IV			V					VI				VII	
Nedēļa		15	16	17	18	19	20	21	22	23	24	25	26	27	28
Klase	S	1,11	1,12	1,13	1,15	1,15	1,16	1,17	1,18	1,17	1,19	1,19	1,19	1,18	1,16
	E	1,09	1,06	1,09	1,16	1,14	1,15	1,16	1,17	1,15	1,15	1,16	1,13	1,13	1,15
	U	0,97	1,03	1,06	1,07	1,12	1,11	1,09	1,13	1,11	1,06	1,09	1,03	0,99	1,07
	R	0,87	1,04	0,79	0,92	0,99	0,90	0,99	0,96	1,07	0,97	1,05	1,02	0,97	1,04
	O	0,81	1,01		0,88	0,82	0,81	0,93				1,03	1,03	0,93	

Liellopu un teļu liemeņu vidējās iepirkuma cenas Latvijā, Ls/kg bez PVN

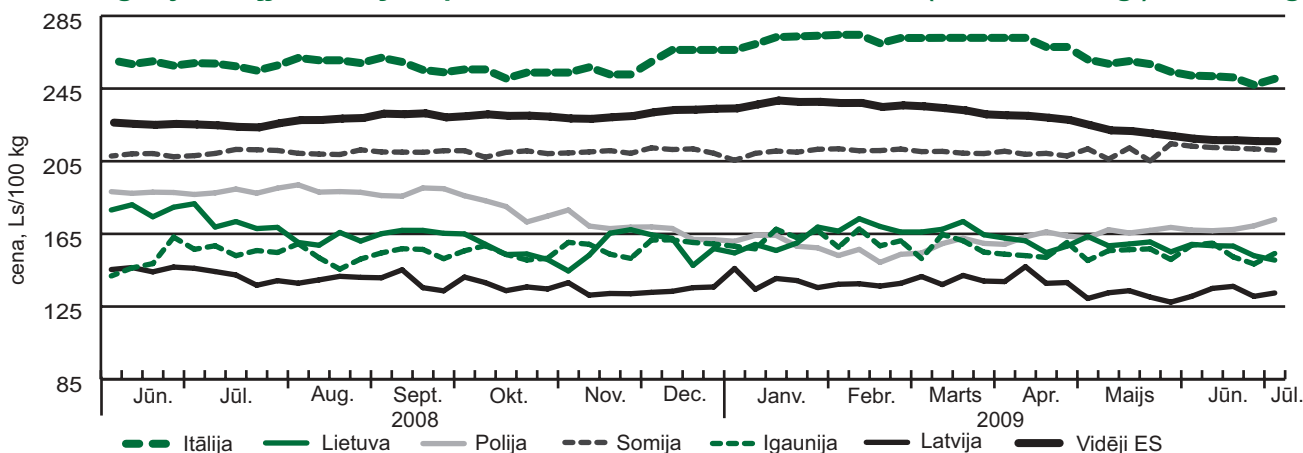
Gads		2009.													
Mēnesis		IV			V					VI				VII	
Nedēļa		15	16	17	18	19	20	21	22	23	24	25	26	27	28
Kategorija	A	1,49	1,39	1,40	1,29	1,34	1,34	1,33	1,29	1,31	1,35	1,35	1,30	1,32	1,29
	B														
	C	1,48	1,50	1,75	1,36	1,29	1,29	1,22	1,38	1,31	1,39	1,32	1,38	1,27	1,34
	D	1,24	1,22	1,22	1,22	1,18	1,16	1,14	1,14	1,15	1,20	1,18	1,22	1,17	1,14
	E	1,28	1,26	1,30	1,27	1,23	1,24	1,20	1,17	1,20	1,23	1,20	1,23	1,20	1,16
			1,20	1,16	1,22	1,18									



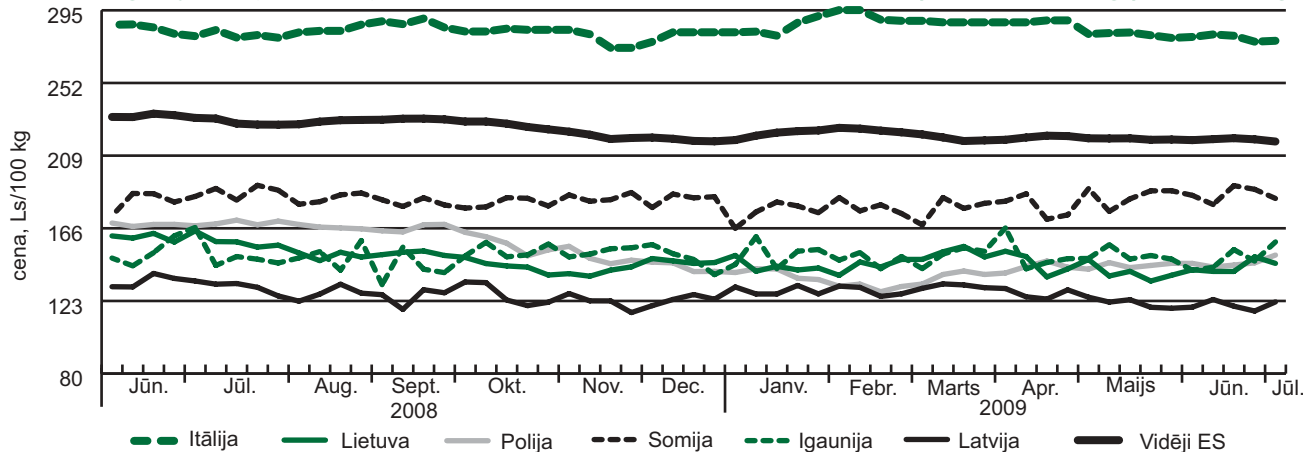
Dati: LTVK



**A kategorija - buļļu liemeņu iepirkuma cenu dinamika ES valstīs (2008. - 2009. g.), Ls/100 kg**



**E kategorija - teļu liemeņu iepirkuma cenu dinamika ES valstīs (2008. - 2009. g.), Ls/100 kg**



Dati: Eiropas Komisija



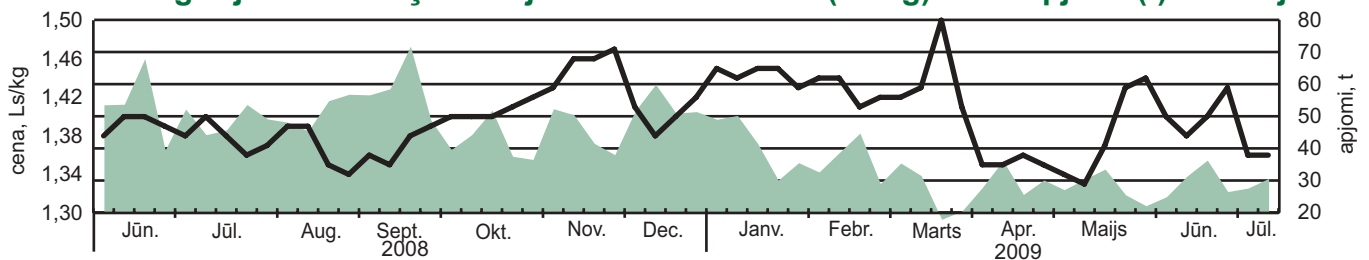
A kategorijas "65% cāļa" vidējās kautuves cenas bez PVN (Ls/kg), 2008. - 2009.

Nedēļa	Gads	Nesaldēts	Saldēts
21	2008	1,38	1,26
21	2009	1,43	1,33
22	2008	1,37	1,19
22	2009	1,44	1,35
23	2008	1,37	1,16
23	2009	1,40	1,43
24	2008	1,40	1,65
24	2009	1,38	0,87
25	2008	1,40	1,63
25	2009	1,40	1,43
26	2008	1,39	1,44
26	2009	1,43	1,30
27	2008	1,38	1,64
27	2009	1,36	1,39
28	2008	1,40	1,64
28	2009	1,36	1,67

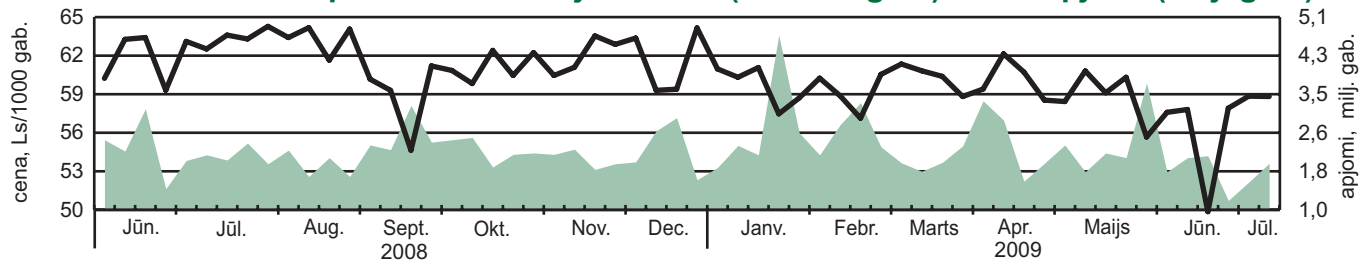
A kategorijas vistu olu vidējās pakošanas stacijas cenas Latvijā bez PVN (Ls/1000 gab.), 2008. - 2009.

Nedēļa	Gads	Olu lielums			
		S	M	L	XL
21	2008	27,22	52,28	57,63	72,62
21	2009	40,91	61,35	60,31	71,65
22	2008	26,99	52,33	61,25	73,74
22	2009	41,01	57,64	55,66	71,50
23	2008	28,11	47,94	60,22	75,06
23	2009	45,39	59,19	57,58	61,76
24	2008	29,00	59,78	63,26	75,51
24	2009	41,86	58,37	57,80	62,79
25	2008	31,90	59,46	63,40	74,94
25	2009	25,63	53,62	49,86	70,96
26	2008	36,42	56,18	59,30	75,50
26	2009	44,77	60,29	57,90	70,52
27	2008	31,03	51,67	63,08	74,58
27	2009	44,30	61,57	58,84	69,91
28	2008	35,57	57,67	62,51	74,70
28	2009	40,00	61,01	58,81	70,56

A kategorijas "65% cāļa" vidējās kautuves cenas (Ls/kg) – un apjomi (t) ■ Latvijā

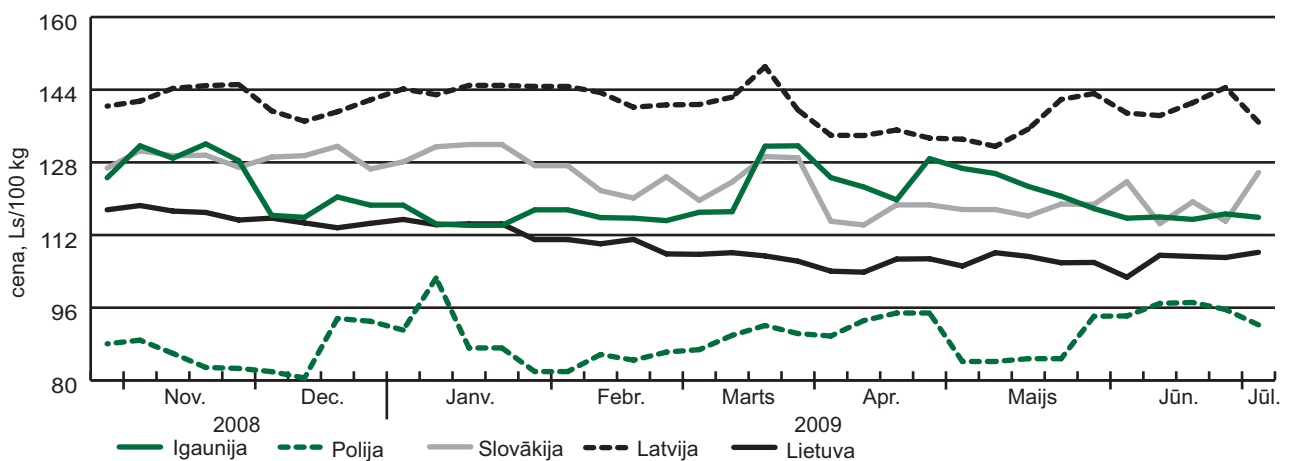


A kat. L liel. olu vid. pakošanas stacijas cenas (Ls/1000 gab.) – un apjomi (milj. gab.) ■



Dati: LTVC

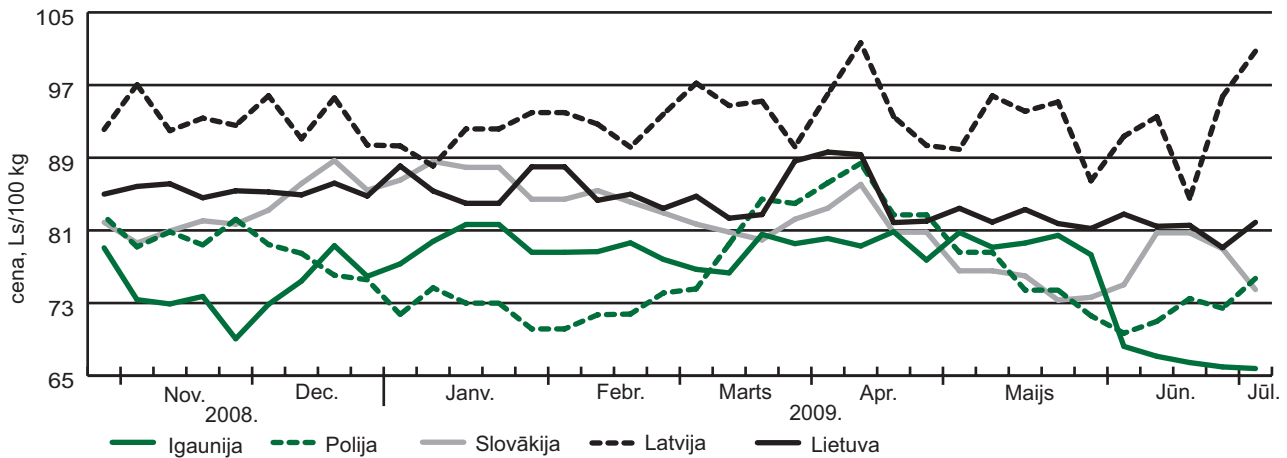
A kat. "65% cāļa" vidējās kautuves cenas Austrumeiropas valstīs 2008. - 2009. g., Ls / 100 kg



Dati: ZMP



A kategorijas M un L lieluma olu vidējās pakošanas staciju cenu dinamika  
Austrumeiropas valstīs 2008. - 2009. g., Ls/100 kg



Ražotāju cenas Igaunijā un Lietuvā 2009. gada 22. - 27. nedēļā

Igaunija							Lietuva								
Cūku liemeņu vidējās iepirkuma cenas, Ls/kg															
Mēnesis	V			VI			VII	Mēnesis	V			VI			VII
Nedēļa	22	23	24	25	26	27	Nedēļa	22	23	24	25	26	27		
Klase	S	1,13	1,13	1,15	1,14	1,11	1,14	S	1,19	1,17	1,23	1,24	1,27	1,29	
	E	1,08	1,08	1,08	1,08	1,06	1,08	E	1,15	1,14	1,19	1,21	1,22	1,23	
	U	1,02	1,02	1,01	1,00	1,00	1,03	U	1,09	1,11	1,13	1,12	1,16	1,15	
	R	0,98	0,99	1,02	0,97	1,01	0,00	R	1,05	1,04	1,06	1,03	0,98	1,05	
								O	0,96	0,96	0,97	0,85	0,98	1,08	
							P	0,98	0,95	0,81	0,81	0,89			

Liellopu un teļu liemeņu vidējās iepirkuma cenas, Ls/kg															
Mēnesis	V			VI			VII	Mēnesis	V			VI			VII
Nedēļa	22	23	24	25	26	27	Nedēļa	22	23	24	25	26	27		
Kategorija	A	1,46	1,52	1,49	1,42	1,47	1,48	A	1,57	1,62	1,56	1,56	1,54	1,50	
	B	1,61	1,34	1,48	1,51	1,82	1,40	B	1,60	1,69	1,61	1,58	1,54	1,49	
	C	1,47	1,73	1,40	1,38	1,50	0,00	D	1,16	1,17	1,15	1,20	1,18	1,21	
	D	1,05	1,06	1,08	1,07	1,05	1,09	E	1,38	1,40	1,41	1,39	1,47	1,43	
	E	1,40	1,39	1,40	1,44	1,49	1,45								

A kategorijas vistu olu vidējās pakošanas stacijas cenas, Ls/100 gab.															
Mēnesis	V			VI			VII	Mēnesis	V			VI			VII
Nedēļa	22	23	24	25	26	27	Nedēļa	22	23	24	25	26	27		
Olas M	4,86	4,10	3,92	3,87	3,87	3,87	Olas M	5,13	5,24	5,11	5,10	5,18	5,17		
Olas L	4,95	4,35	4,55	4,46	4,41	4,37	Olas L	5,22	5,07	5,31	5,28	4,81	5,28		

A kategorijas "65% cāja" vidējās kautuves cenas, Ls/kg															
Mēnesis	V			VI			VII	Mēnesis	V			VI			VII
Nedēļa	22	23	24	25	26	27	Nedēļa	22	23	24	25	26	27		
Broileri	1,18	1,16	1,16	1,16	1,17	1,16	Broileri	1,06	1,03	1,08	1,08	1,07	1,08		

Dārzeņu ražotāju vidējās cenas, Ls/kg															
Mēnesis	V			VI			VII	Mēnesis	V			VI			VII
Nedēļa	22	23	24	25	26	27	Nedēļa	22	23	24	25	26	27		
Kartupeļi	0,14	0,14	0,14	0,14	0,14	0,13	Kartupeļi	0,12	0,13	0,13	0,14	0,29	0,19		
Baltie galviņkāposti	0,15	0,20	0,20	0,20	0,09	0,09	Baltie galviņkāposti	0,08	0,23	0,16	0,16	0,16	0,12		
Burkāni	0,27	0,27	0,27	0,27	0,27	0,27	Burkāni								
Galda bietes	0,19	0,19	0,19	0,19	0,13	0,13	Galda bietes	0,13	0,16	0,15	0,18	0,17	0,31		
							Sīpoli	0,13	0,13	0,13	0,13				

Dati: LTVC pēc EKI Igaunijā un VI ŽŪIKVC Lietuvā

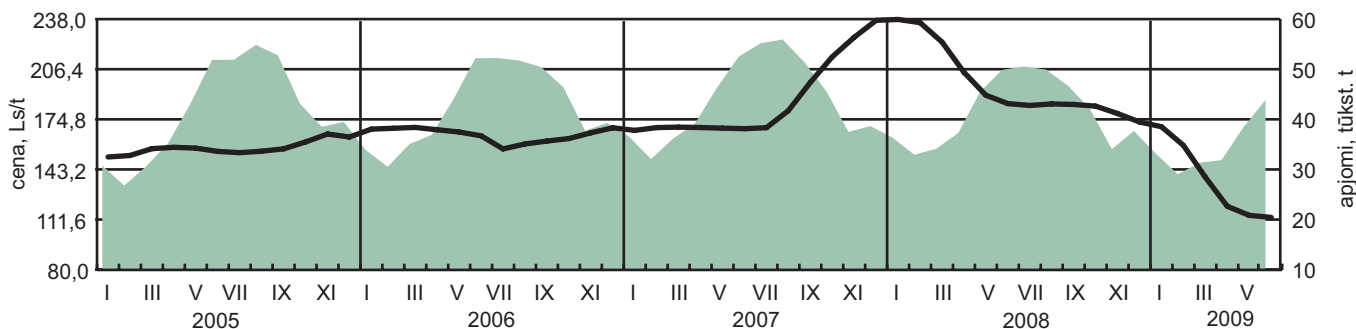
## Latvijas piena tirgus apskats - 2009. gada jūnijs

**Iepirkta piena daudzums** 2009. gada jūnijā, salīdzinājumā ar maiju, palielinājies par 14%, par 12% atpaliekot no 2008. gada jūnija līmeņa. **Vidējā piena iepirkuma cena** fiziskajā svarā 2009. gada jūnijā, salīdzinājumā ar maiju, samazinājusies par 1%, par 39% atpaliekot no iepriekšējā gada attiecīgā perioda līmeņa. Pēc piena nozares speciālistu domām, piena iepirkuma cena 2009. gada jūlijā varētu sasniegt 114,58 Ls/t. 2009. gada jūnijā, salīdzinājumā ar maiju, vidējais tauku saturs pienā samazinājies par 1%, olbaltumvielu saturs pienā saglabājies iepriekšējā līmenī.

2009. gada 1. jūlijā **krājumā** ir 414 t sviesta, 13001 t siera, 718 t saldējuma, 124 t sausā vājpiena un 622 t sausā pilnpiena.

2009. gada jūnijā **eksportētas** 471 t siera, 133 t sviesta, 214 t krējuma, 558 t sausā pilnpiena un 72 t sausā vājpiena.

### Piena vidējās iepirkuma cenas (Ls/t) — un iepirkums pārstrādes uzņēmumos (tūkst. t) ■



Piena iepirkums pienotavās	VI-2009	V-2009	VI '09 / V '09	VI-2008	VI '09 / VI '08
Iepirkts piens kopā (tonnās)	43804,9	38351,3	14% ↑	49781	12% ↓
Novērtējums pēc kvalitātes (%)					
atbilst Regulas 853/2004 prasībām	98,17	97,54	1% ↑	99,06	1% ↓
Vidējā iepirkuma cena Ls/t piena fiziskajā svarā	113,13	114,42	1% ↓	184,14	39% ↓
Vidējais tauku saturs (%)	4,14	4,15	0% ↔	4,08	1% ↓
Vidējais olbaltumvielu saturs (%)	3,30	3,22	2% ↑	3,30	0% ↔

### Piena produktu vidējās realizācijas cenas no pārstrādātāja, Ls/kg

Produkti	VI-2009	V-2009	Produkti	VI-2009	V-2009
Sviests ar tauku saturu virs 80%	2,37	2,37	Piens, fasēts	0,37	0,36
Sviests ar tauku saturu līdz 79,9%	2,47	2,44	Kefīrs	0,36	0,32
Sviesta un eļļas maisījums	1,85	2,28	Saldais krējums	1,40	1,40
Cietie sieri	2,61	3,17	Skābais krējums	0,85	0,86
Puscietie sieri	2,12	2,28	Jogurts	0,72	0,71
Biezpiens	1,41	1,48	Sausais vājpiens	1,35	1,56
Piens, svara	0,29	0,30	Sausais pilnpiens	2,48	2,42

Dati: Latvijas Pienšaimnieku centrālā savienība

### Piena produktu eksports, t

Produkts	Gads	I	II	III	IV	V	VI	VII	VIII	IX	X	XI	XII	Kopā
Sviests	2008	163,3	73,9	93,1	29,3	44,6	49,3	49,6	1,3	3,0	3,1	2,7	4,6	517,8
	2009	6,6		2,0	0,4	0,7	133,1							
Siers	2008	512,7	735,4	798,6	616,6	950,4	1421,4	1245,2	1335,1	1111,3	904,7	986,2	902,2	11591,3
	2009	314,6		354,8	391,0	331,5	471,4							
Sausais vājpiens	2008		48,0		129,2	24,0								201,2
	2009	96,0		118,0	24,0	48,0	72,0							
Sausais pilnpiens	2008		3,0	208,0	191,4	253,5	670,5	622,5	194,0	202,0	198,0	150,0	111,2	2804,1
	2009	480,3		257,5	731,0	293,0	558,0							
Saldējums	2008	6,1	9,9	29,2	85,4	50,4	42,2	32,5	40,5	13,9	10,5	2,4	2,3	246,0
	2009	11,3		12,0	24,4	34,3	32,4							
Piens	2008	262,5	190,7	210,6	204,3	208,3	189,0	207,3	201,4	164,6	155,8	151,3	122,4	2268,2
	2009	118,5		81,1	143,9	100,2	120,0							
Krējums	2008	260,6	267,5	251,8	301,2	290,0	271,5	310,6	281,3	321,9	394,7	333,6	436,8	3721,5
	2009	169,3		383,3	255,6	235,7	213,7							
Biezpiens	2008	56,56	58,66	62,2		49,8	49,08	53,0	36,7	44,7	45,54	37,8		493,96
	2009	53,16		70,3	60,8	60,18	57,2							

Dati: Latvijas Pienšaimnieku centrālā savienība