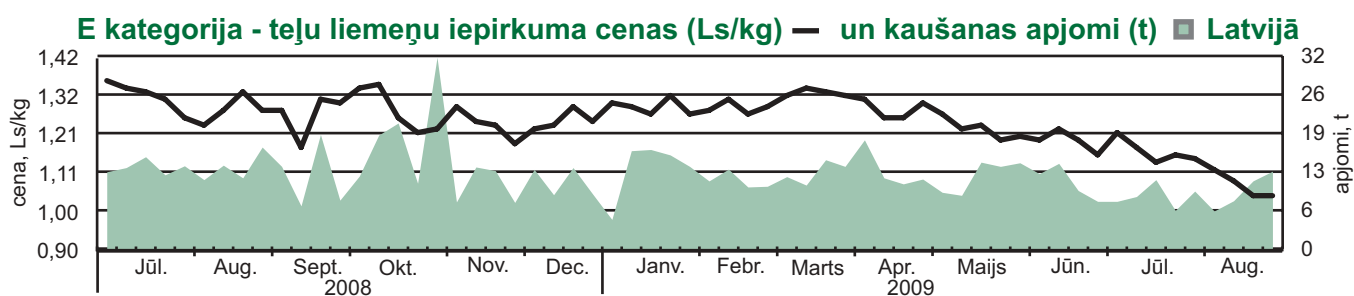
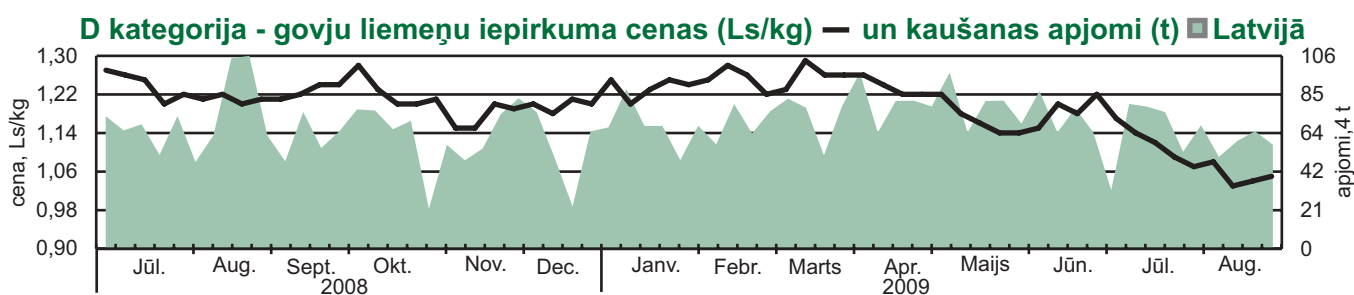
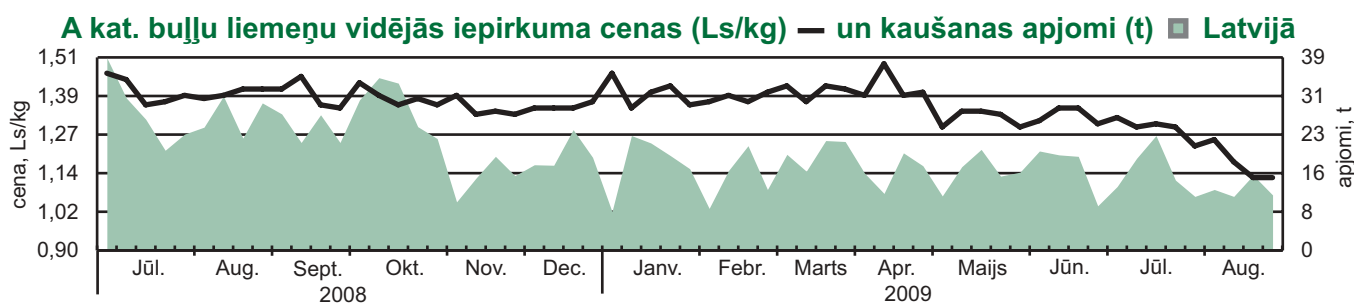


Cūku liemeņu vidējās iepirkuma cenas Latvijā, Ls/kg bez PVN

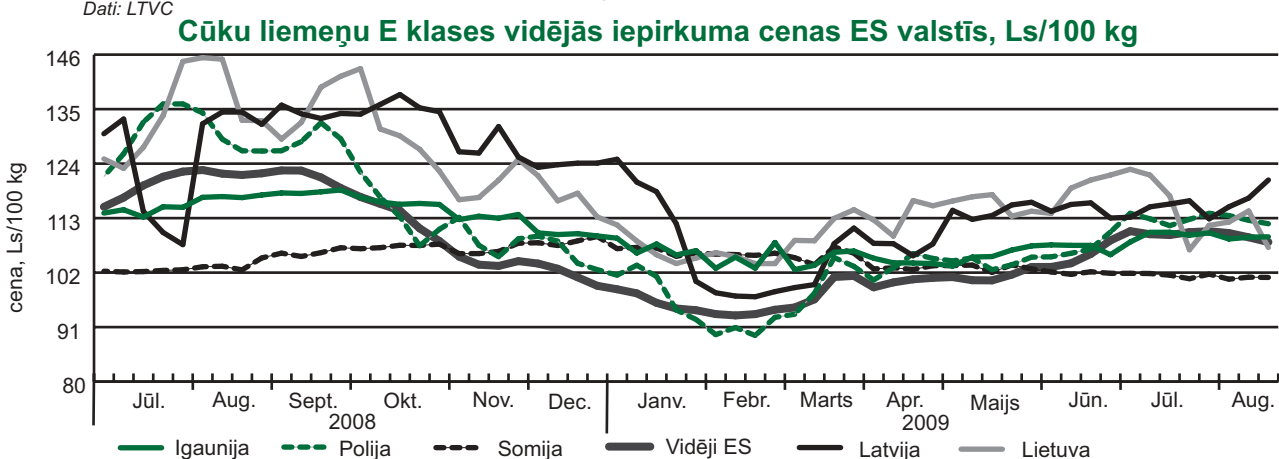
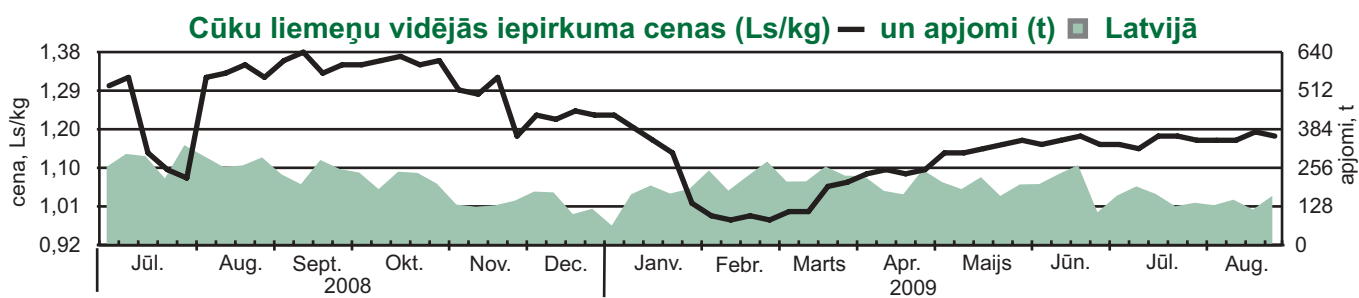
Gads		2009.																	
Mēnesis		V				VI					VII					VIII			
Nedēļa		22	23	24	25	26	27	28	29	30	31	32	33	34	35				
Klase	S	1,18	1,17	1,19	1,19	1,19	1,18	1,16	1,20	1,19	1,19	1,19	1,18	1,19	1,19				
	E	1,17	1,15	1,15	1,16	1,13	1,13	1,15	1,15	1,16	1,13	1,15	1,17	1,20	1,17				
	U	1,13	1,11	1,06	1,09	1,03	0,99	1,07	1,08	1,05	1,04	1,05	1,11	1,10	1,10				
	R	0,96	1,07	0,97	1,05	1,02	0,97	1,04	0,98	0,99	1,02	0,98	1,05	0,98					
	O				1,03	1,03	0,93		0,96	0,89		0,98	0,92						

Liellopu un teļu liemeņu vidējās iepirkuma cenas Latvijā, Ls/kg bez PVN

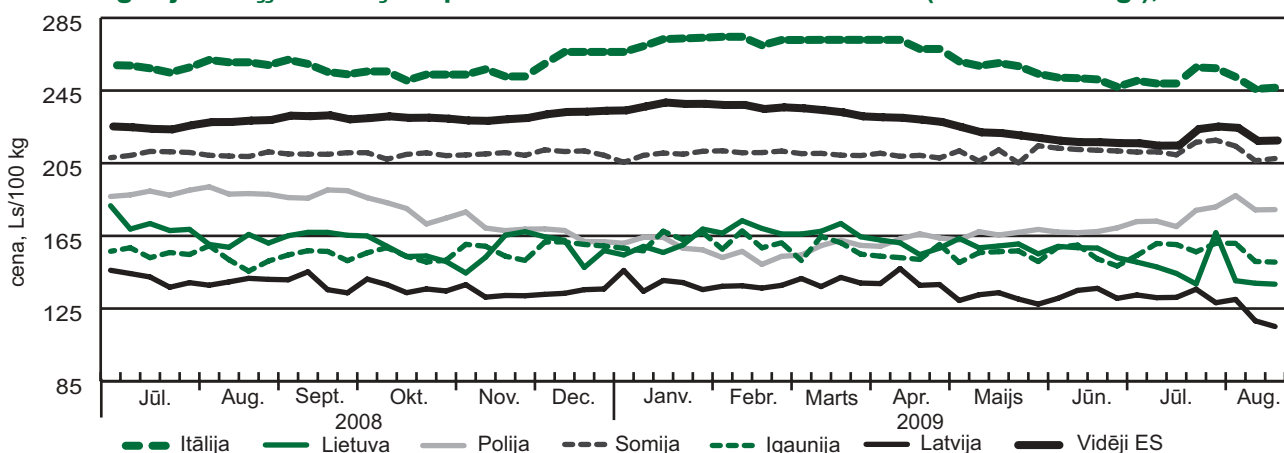
Gads		2009.																	
Mēnesis		V				VI					VII					VIII			
Nedēļa		22	23	24	25	26	27	28	29	30	31	32	33	34	35				
Kategorija	A	1,29	1,31	1,35	1,35	1,30	1,32	1,29	1,30	1,29	1,23	1,25	1,18	1,13	1,13				
	B												1,24						
	C	1,38	1,31	1,39	1,32	1,38	1,27	1,34	1,19	1,23	1,32		1,35						
	D	1,14	1,15	1,20	1,18	1,22	1,17	1,14	1,12	1,09	1,07	1,08	1,03	1,04	1,05				
	E	1,17	1,20	1,23	1,20	1,16	1,22	1,18	1,14	1,16	1,15	1,12	1,09	1,05	1,05				



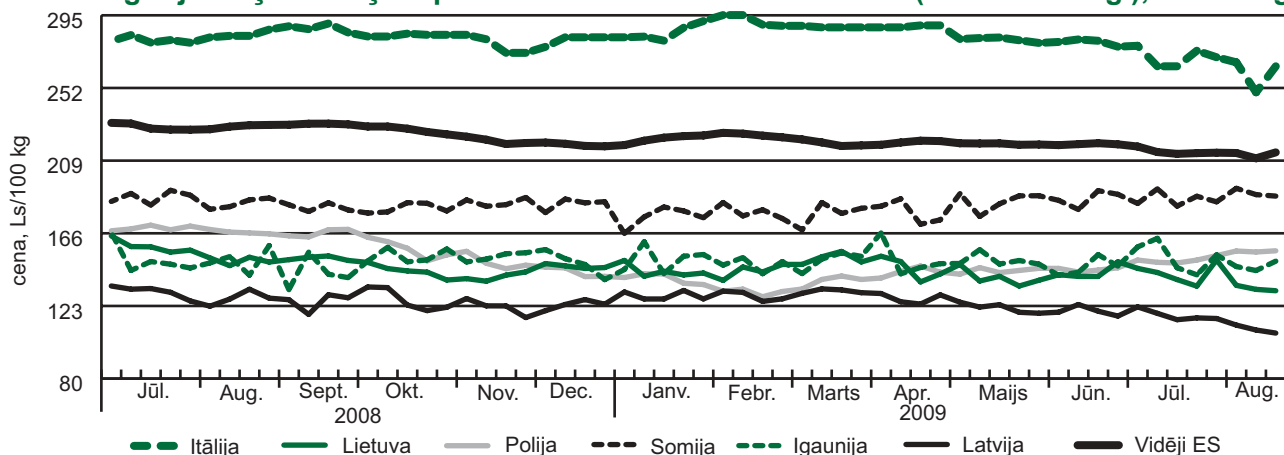
Dati: LTVC



A kategorija - bulļu liemeņu iepirkuma cenu dinamika ES valstīs (2008. - 2009. g.), Ls/100 kg



E kategorija - teļu liemeņu iepirkuma cenu dinamika ES valstīs (2008. - 2009. g.), Ls/100 kg



Dati: Eiropas Komisija