



Agroresursu un
ekonomikas
institūts

Noturīgas un multifunkcionālas piena nozares attīstība Latvijā: izaicinājumi un risinājumi

30.11.2021

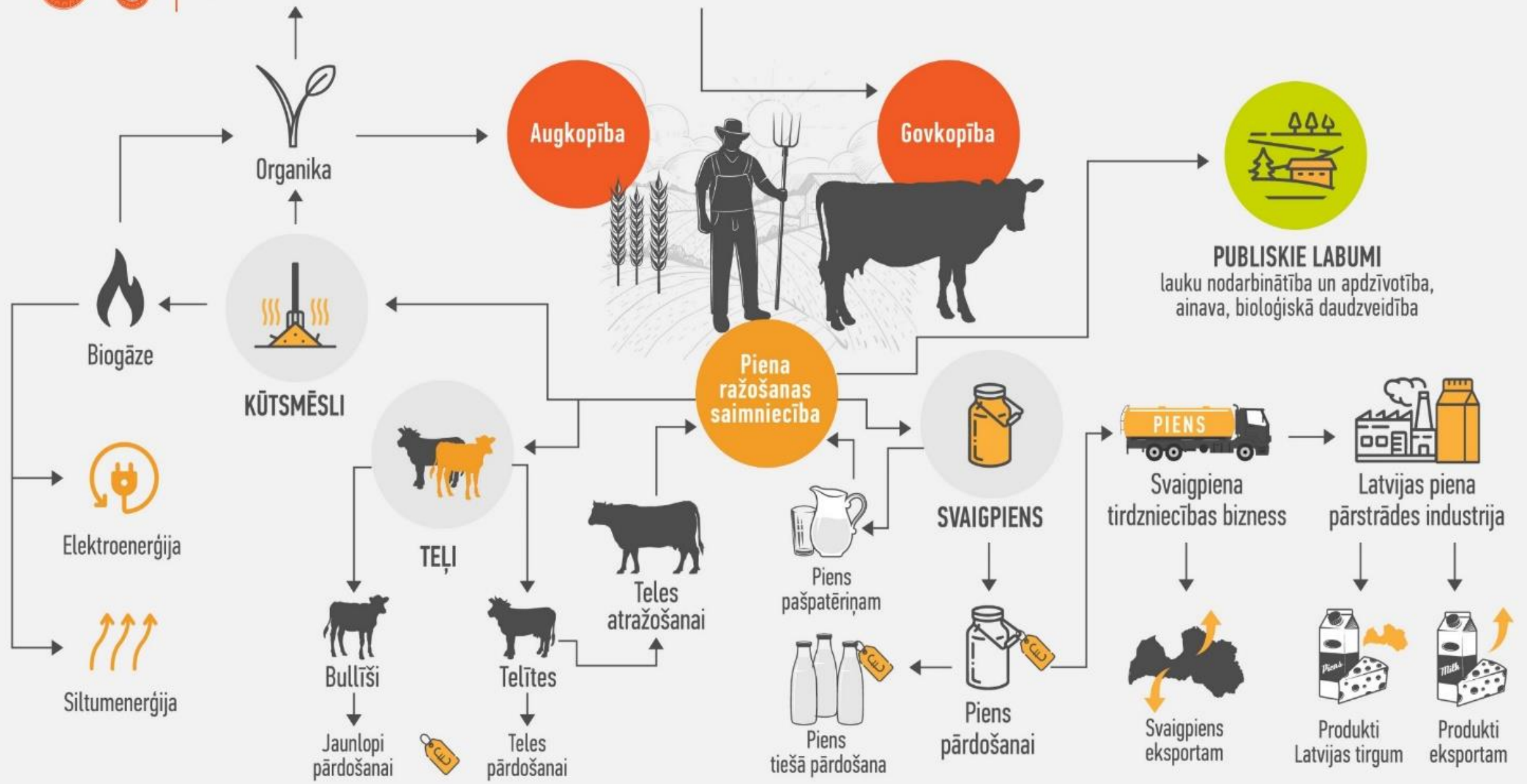
.

Pētījuma «Stratēģijas izstrāde noturīgas un multifunkcionālas piena nozares attīstībai Latvijā» rezultāti
Autori: Ieva Leimane, Agnese Krieviņa, Sallija Ceriņa, Ingūna Gulbe, Ilona Osīte, Silvija Dreijere, Alberts Auziņš,
Pēteris Lakovskis



GRAUDU SAIMNIECĪBA, LOPBARĪBAS BUSINESS

PIENA NOZARE LATVIJĀ

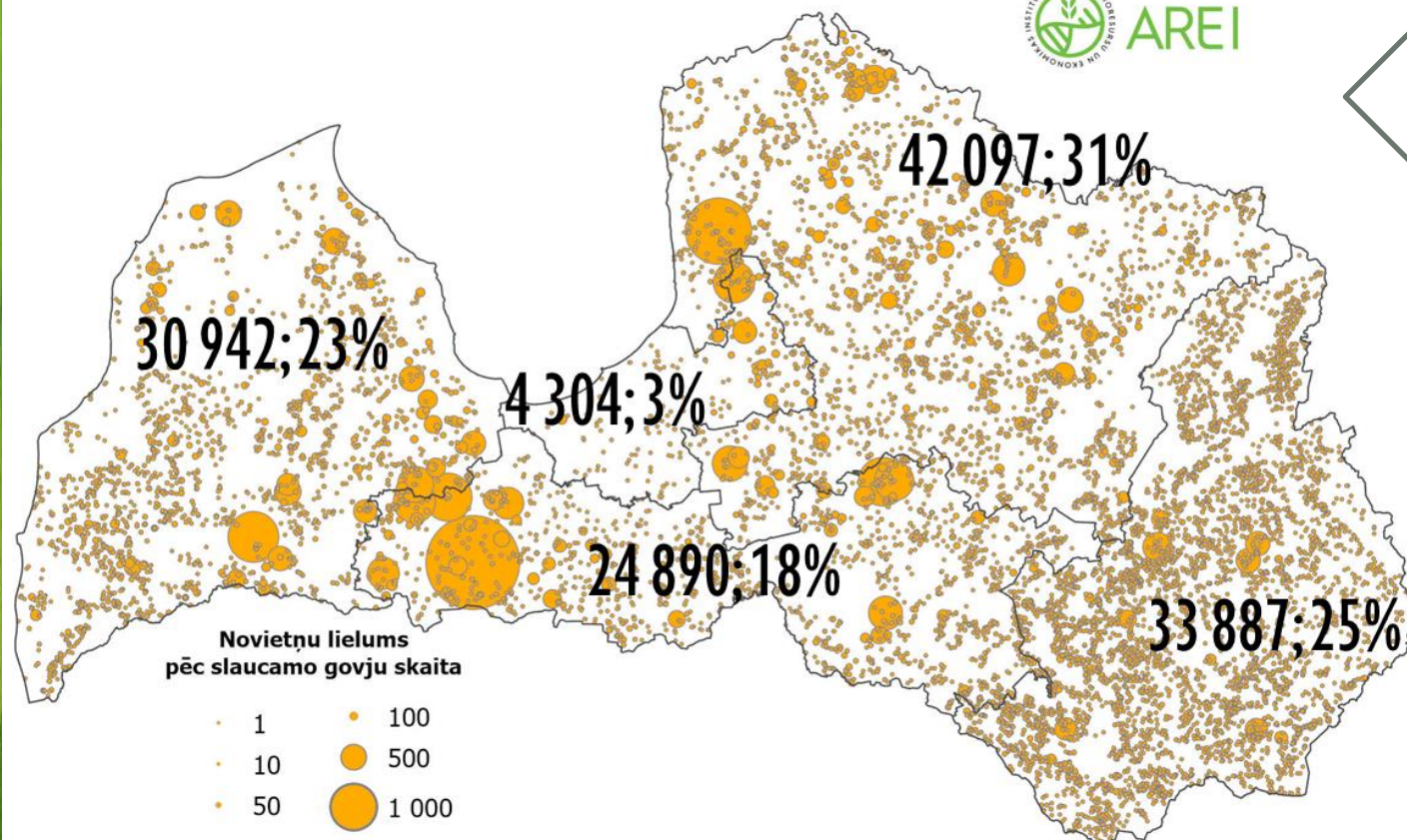


PIENA NOZARE LATVIJĀ, 2020 – 2021.G.



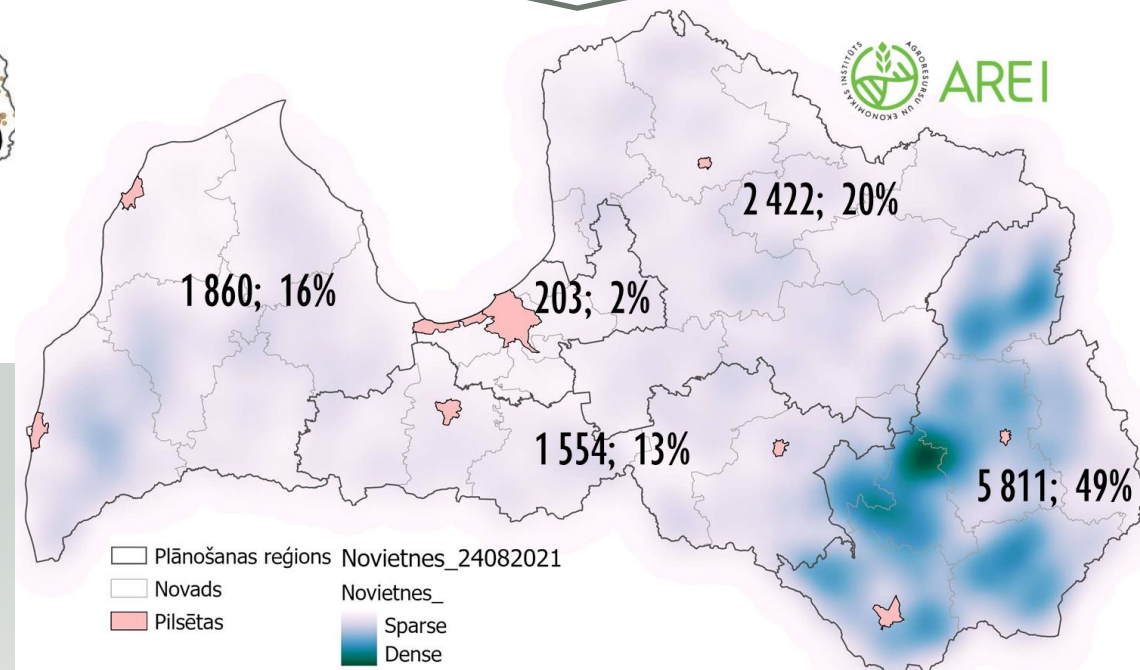
Slaucamo govju skaits	136.0 tūkst.
t.sk., bioloģiskajā saimniekošanas sistēma	17.6 tūkst.
Saražots govs piens	988 tūkst.t
t.sk., bioloģiskais govs piens	87 tūkst.t
Saimniecību skaits	11 042
t.sk. specializētās piena lopkopības saimniecības (2019 SUDAT)	6388
Piens kā daļa no lauksaimniecības nozares izlaides	287.7 milj.EUR vai 17 %
Piena pircēju skaits	79
Piena pārstrādes uzņēmumu skaits	63
Piena produkti kā daļa no pārtikas pārstrādes izlaides	385.5 milj.EUR vai 23 %
Pašnodrošinājums	143%
Piena un piena produktu eksports	243.5 milj. EUR

PIENA RAŽOŠANAS IZVIETOJUMS LATVIJĀ

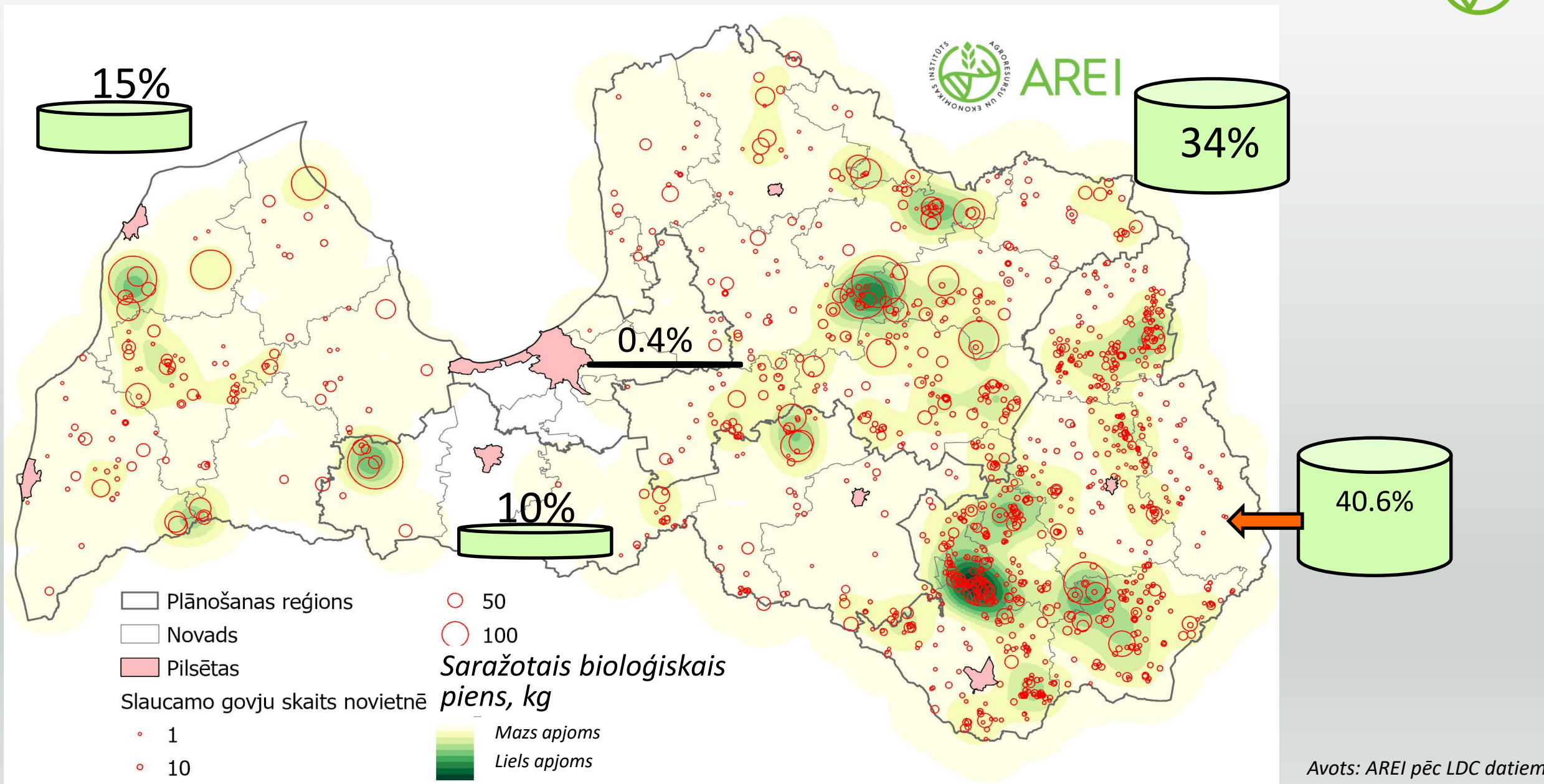


Piena ražošana LV samērā vienmērīgi izvietota (11850 novietnes, slaucamās govīs no 1 – 2095)

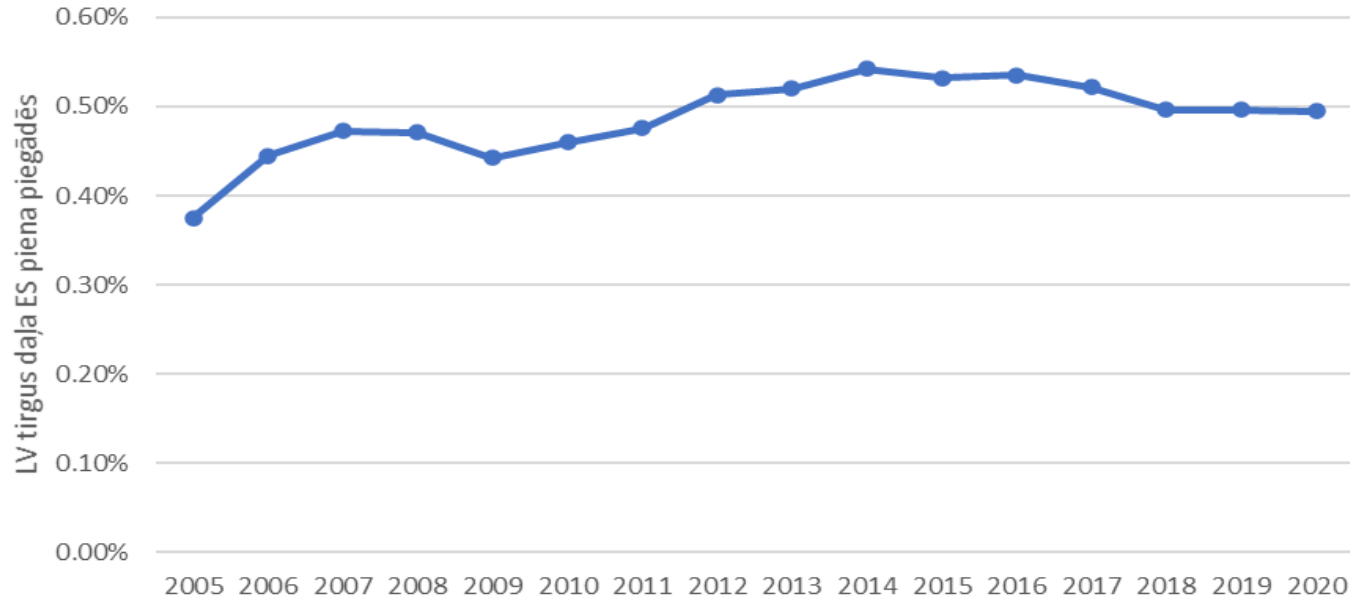
Latgalē raksturīga sadrumstalotāka piena ražošana nekā citos reģionos



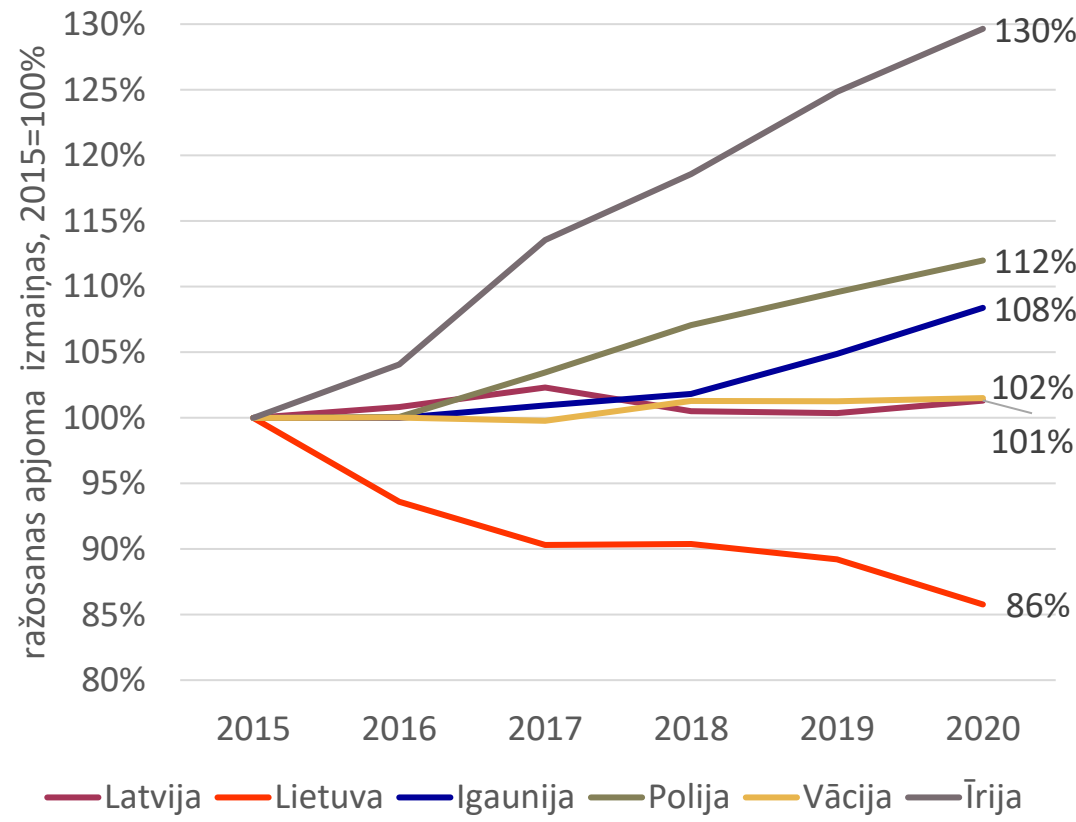
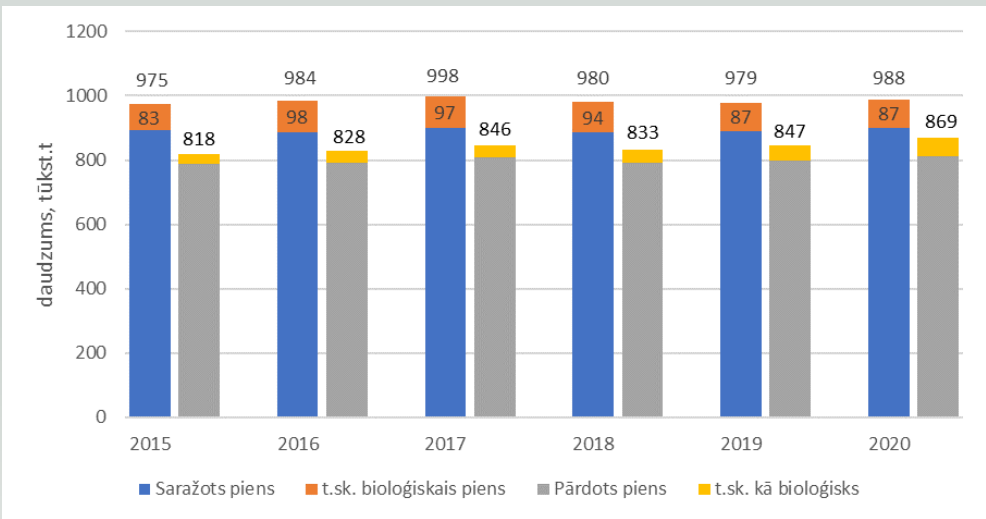
BIOLOĢISKĀ PIENA RAŽOŠANAS TERITORIĀLAIS IZVIETOJUMS



KOPŠ KVOTU SISTĒMAS ATCELŠANAS 2015.GADĀ



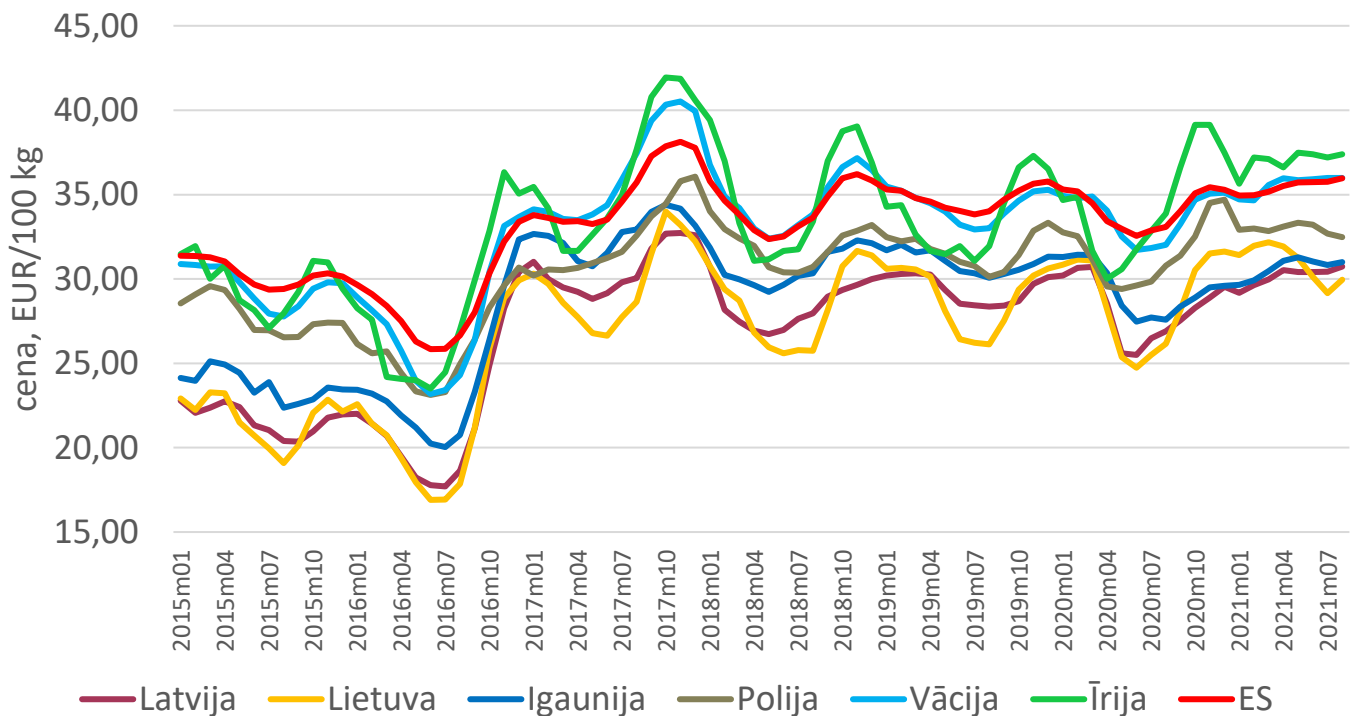
LV tirgus daļa ES pienā rūk kopš 2015.g.



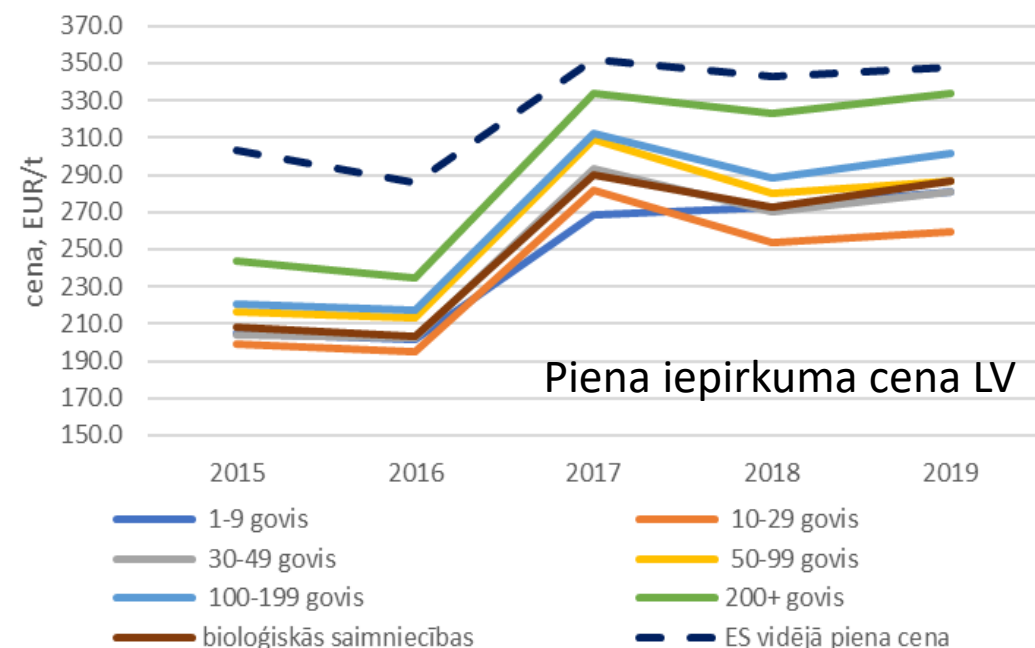
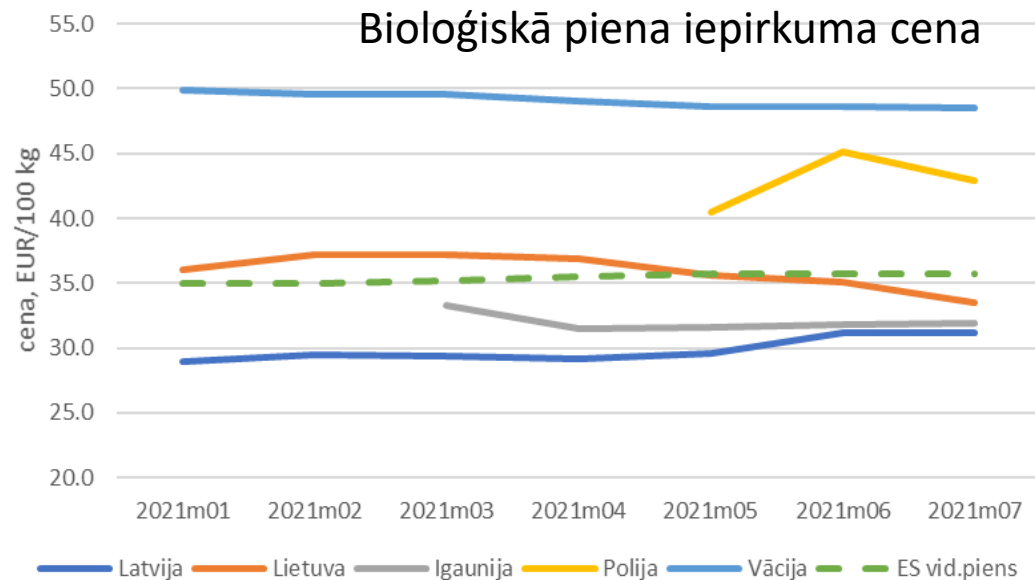
KAS TRAUČĒ?

Piena iepirkuma cena Latvijā ilgstoši:

- 50 EUR/t salīdzinājumā ar ES vidējo piena iepirkuma cenu
- Bioloģiskā piena cena neadekvāti zema: nav pieprasījuma?



Piena iepirkuma cena ES dalībvalstīs



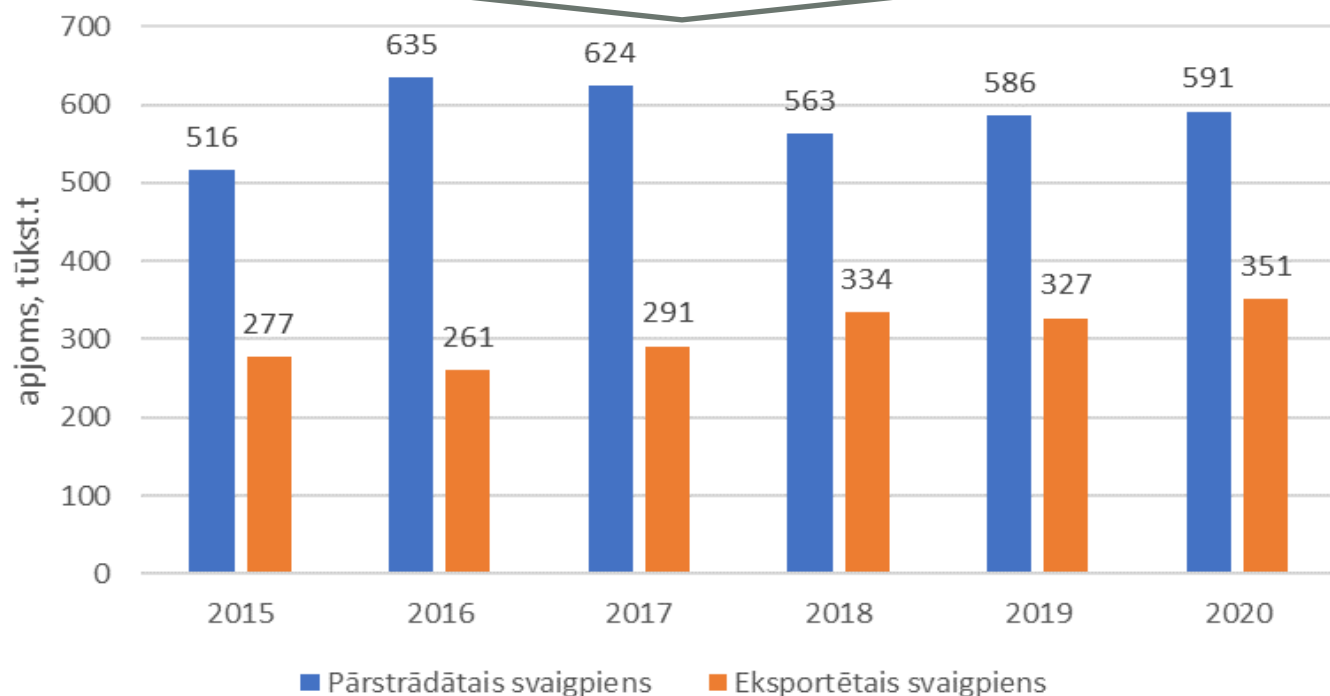
Piena iepirkuma cena LV

KAS TRAUČĒ?



Neintegrēta attīstība, sadrumstalota ražošana un pārstrāde un vāja sadarbība

vietējā pārstrāde tiek galā ar ~60% vietēji saražotā piena



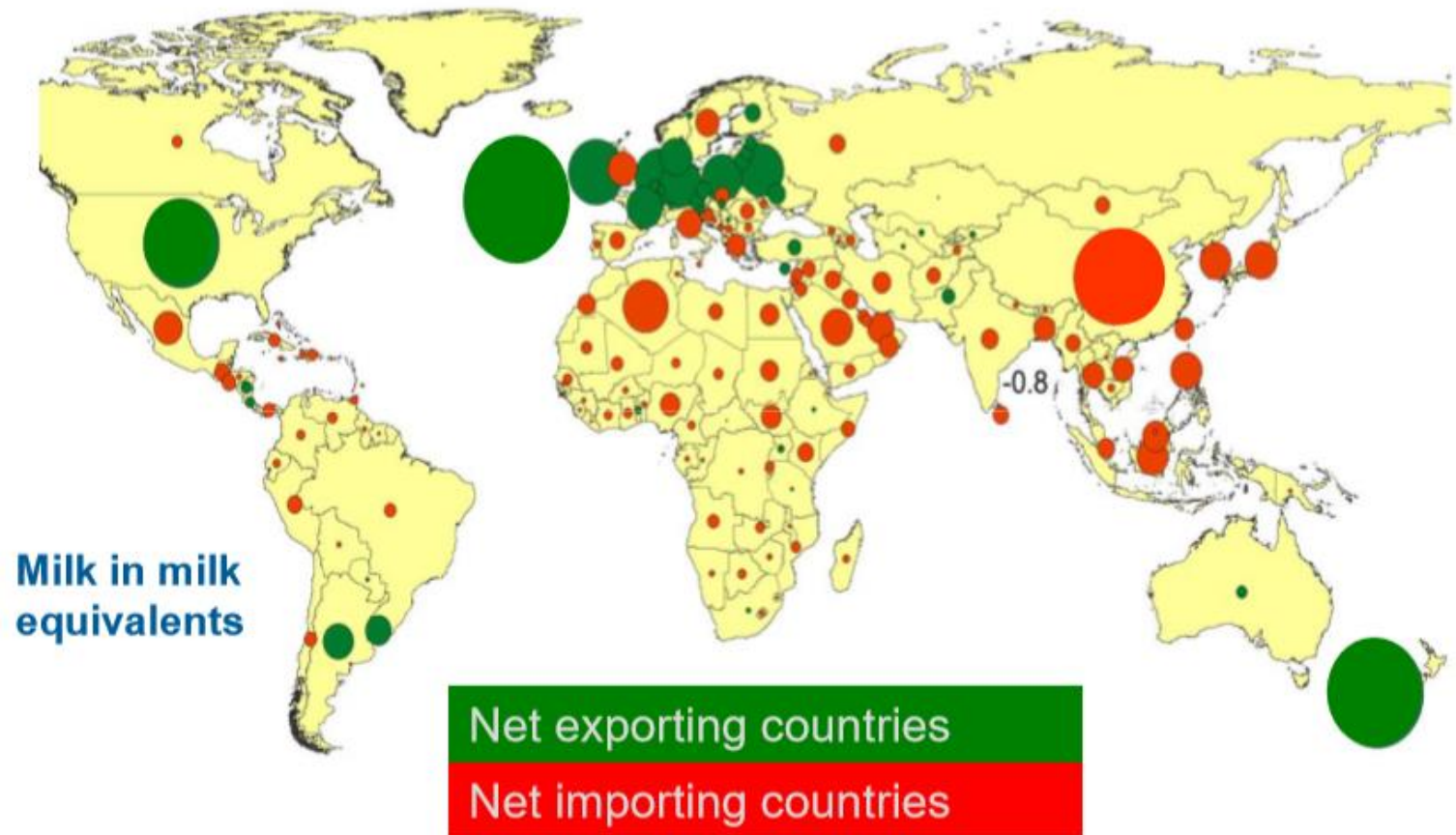
- 44% slaucamo govju un 36% piena tiek saražots saimniecības ar slaucamo govju skaitu <50 (2020.g.)
- Kooperācijā tikai 23% no specializētajām piena lopkopības saimniecībām (2019.g.)
- Vidēji 1 KS piena iepirkums ~24t/dn
- Piena pārstrāde ~195t/nodarb. (2019g.)



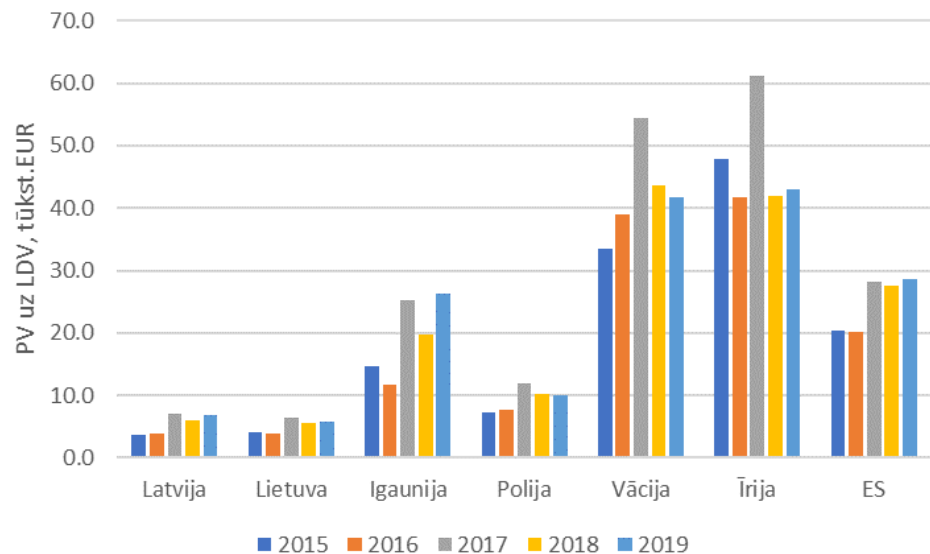
SVARĪGA

- Starptautiskajā tirgū – tikai pārstrādāti piena produkti:
 - Siers
 - Piena pulveris
 - Sviests
- ES (un LV) – neto eksportētāja
- Globālajā tirgū pieprasījums augošs
 - Tomēr Krievijā importa vajadzība sarukusi līdz minimumam

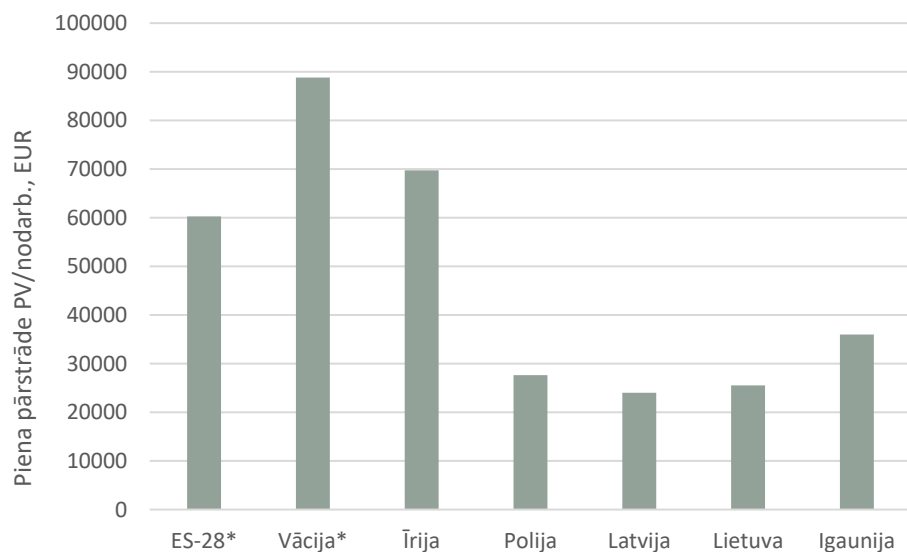
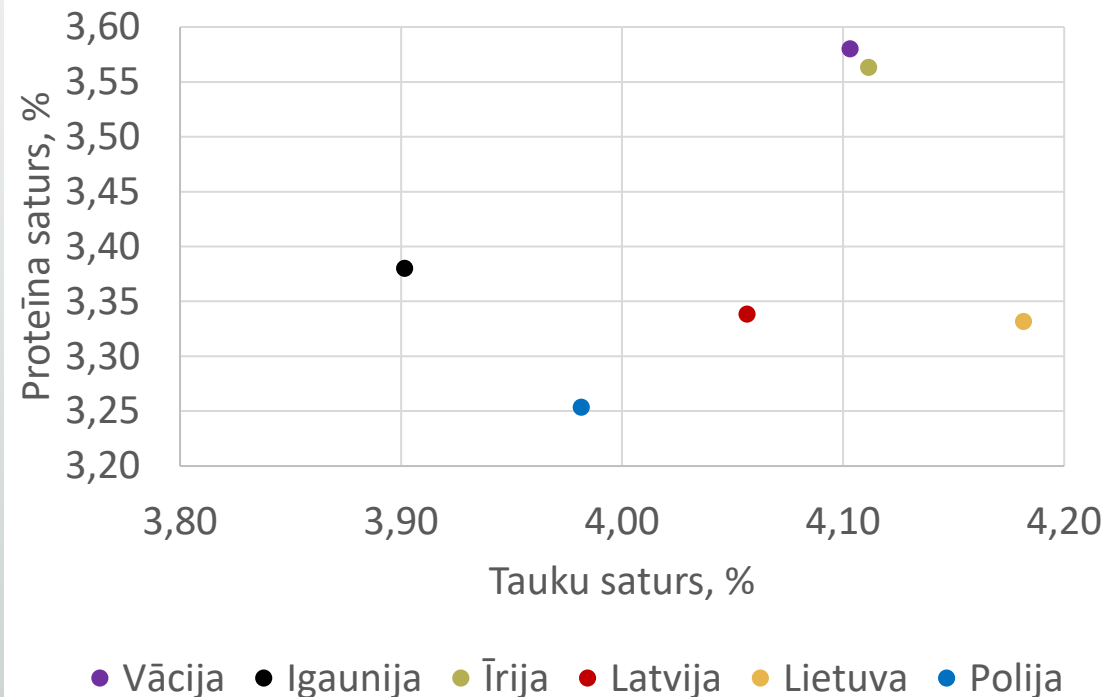
Milk surplus and deficit 2030



KAS TRAUCĒ? REDZAMĀ UN NEREDZAMĀ NEEFEKTIVITĀTE



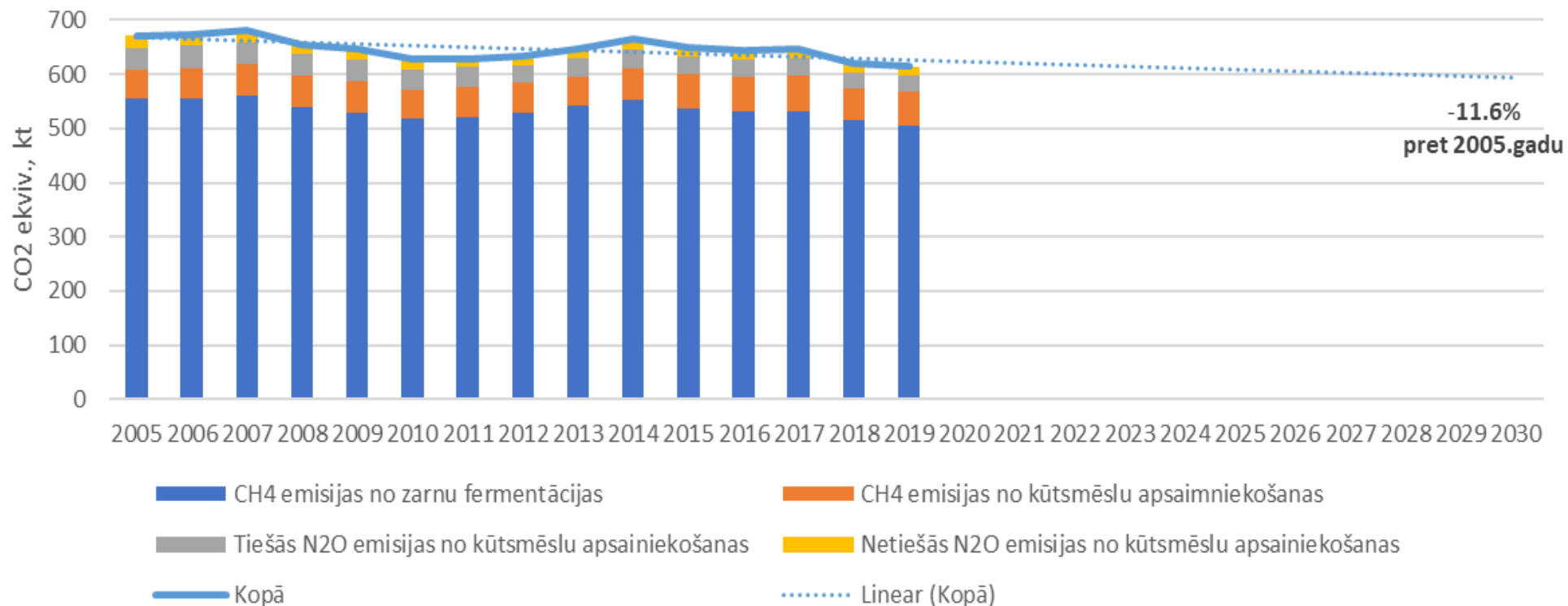
LV vidējais piens ir tukšāks nekā DE un IE



Tukšāks piens nozīmē:

- lielākas loģistikas izmaksas;
- lielāks enerģijas patēriņš pārstrādē;
- vairāk pārstrādes notekūdeņu.

PAPILDUS TAM - KLIMATA PĀRMAIŅU UN VIDES PIESĀRŅOJUMA MAZINĀŠANA



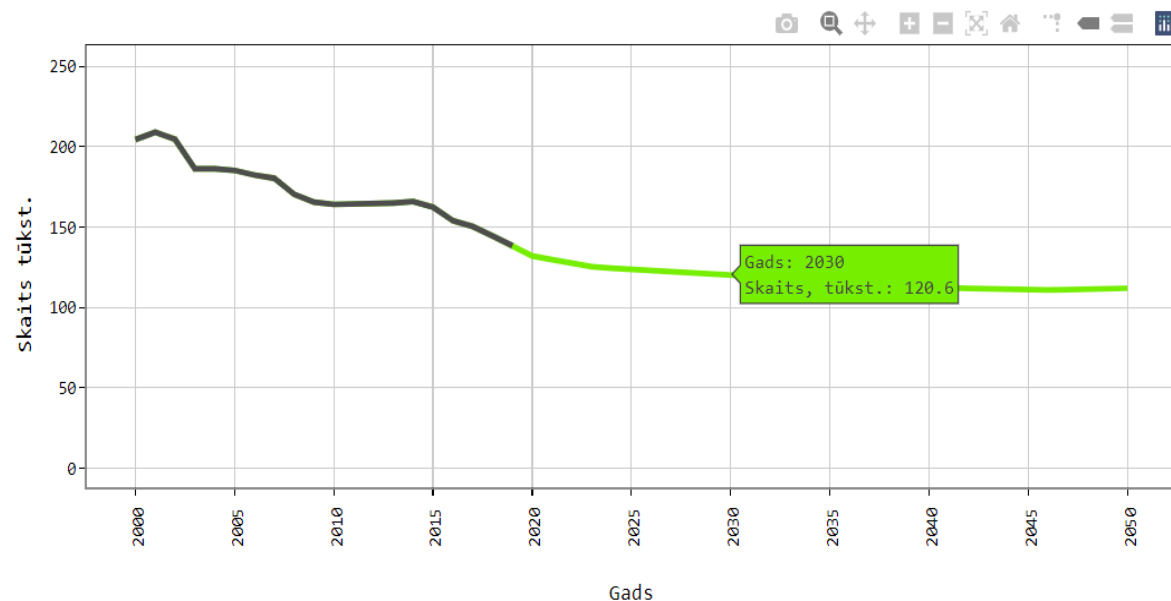
	1-9	10-29	30-49	50-99	100-199	>=200	Bioloģiskās
N izmantošanas efektivitāte (NUE)	11.7%	14.2%	13.9%	12.1%	13.1%	11.8%	11.6%

ATBILSTOŠI ESOŠAJĀM ATTĪSTĪBAS TENDENCĒM



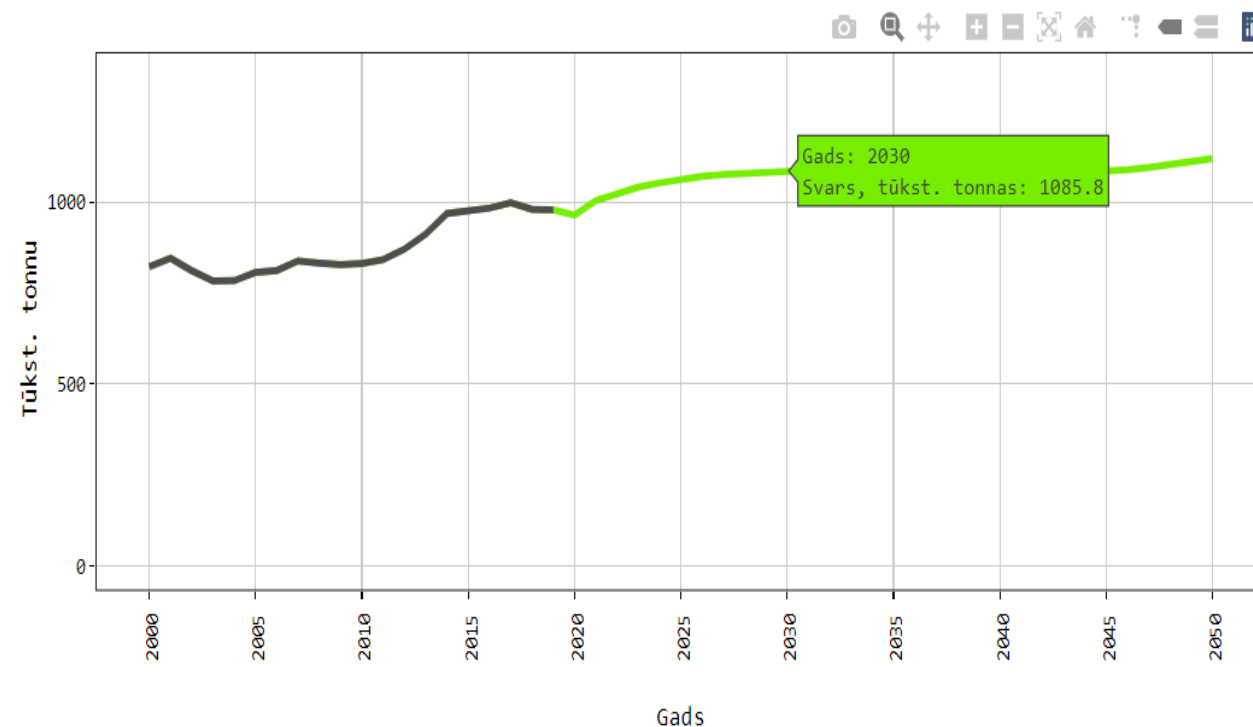
Slaucamās govīs

Skaitis (tūkst.)

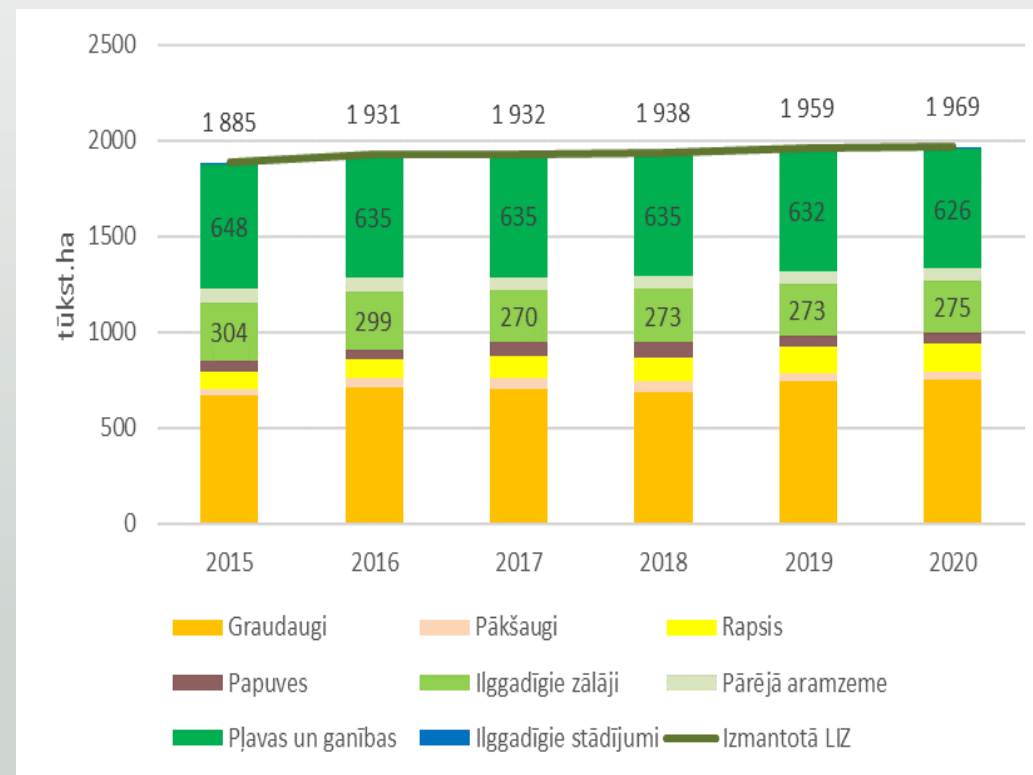
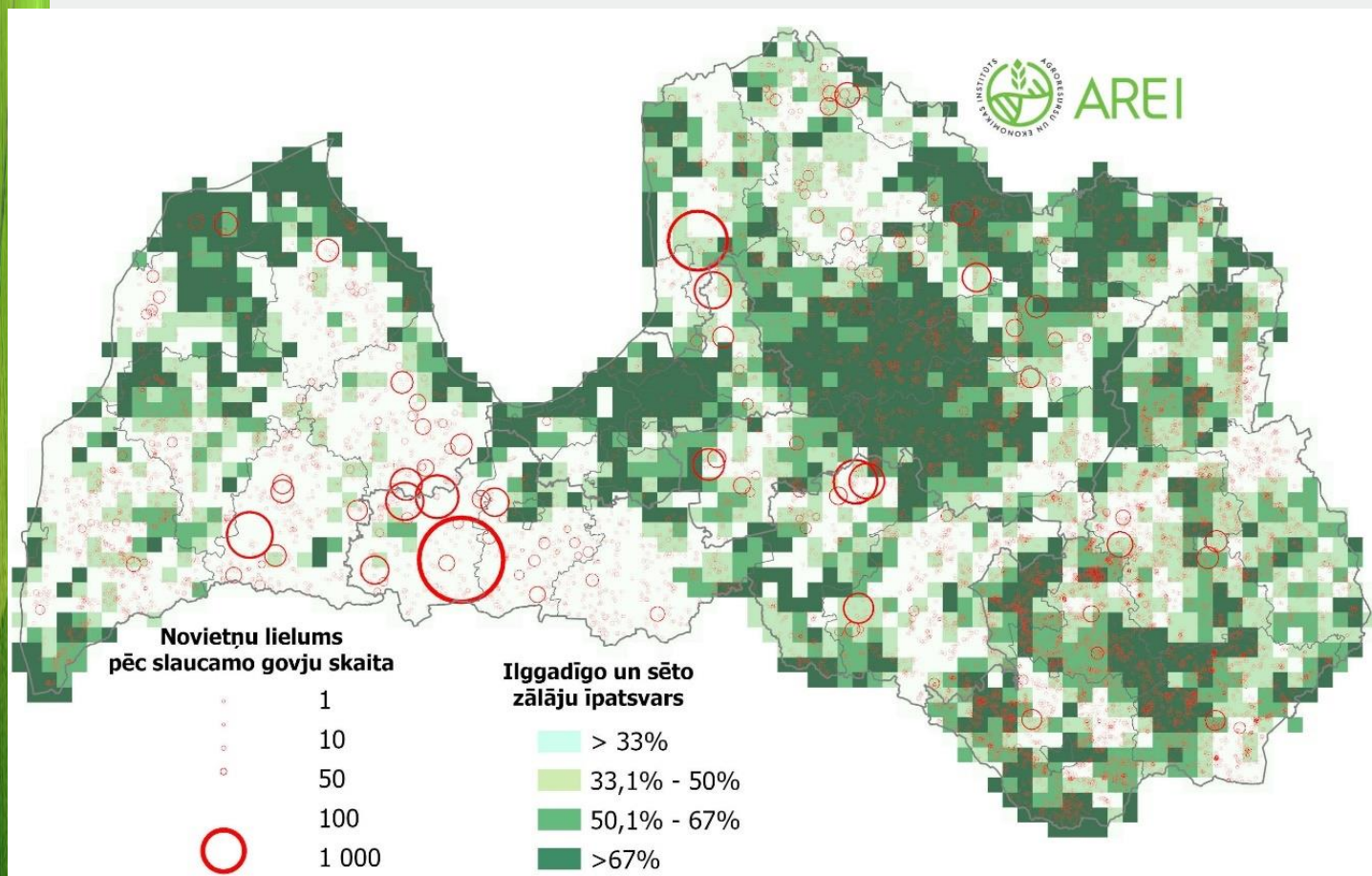


Saimniecību grupa	Tūkst.sl.govju 2020.g.	Tūkst.sl.govju 2030.g.
1-2 govīs	7.5	3.9
3-49 govīs	53.2	30.5
50-299 govīs	44.1	45.1
>300 govīs	31.2	41

Saražots piens (tūkst.t)



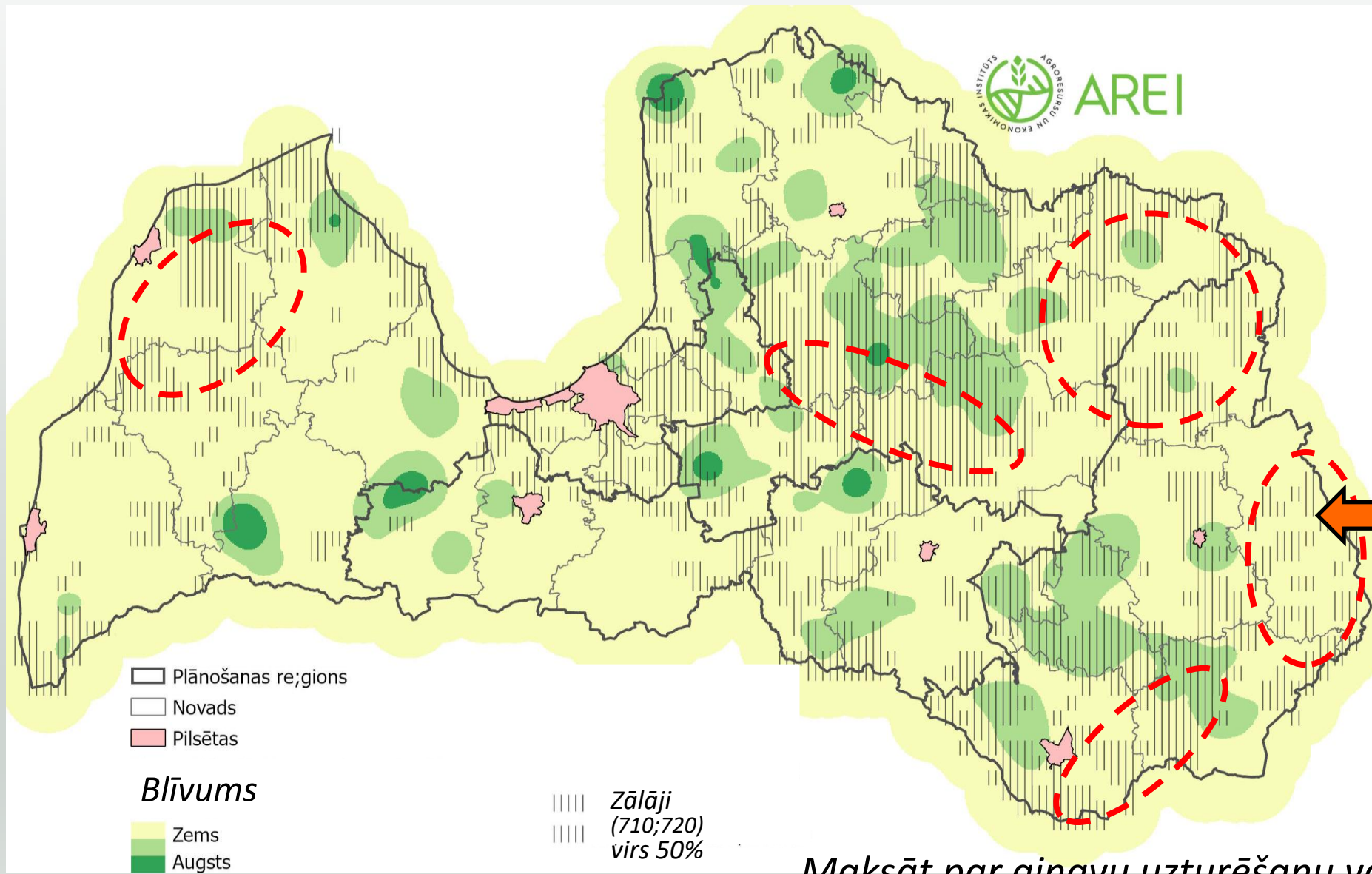
ZĀLĀJU PLATĪBAS UN SLAUCAMĀS GOVIS LATVIJĀ



Avots: autoru konstrukcija pēc LDC un LAD datiem
Zāles barības platību un slaucamo govju novietņu reģionālais izvietojums Latvijā, 2020.gadā

Avots: CSP dati
Izmantotās LIZ struktūra un dinamika Latvijā 2015.-2020.g.

ZĀLĀJU IZMANTOŠANA UN POTENCIĀLS, 2020.GADĀ



Slaucamo govju blīvums:
Skaitis/100 ha LIZ
(5x5 km kvadrantos)

..areāli ar lielu zālāju īpatsvaru un zemu slaucamo govju blīvumu

Maksāt par ainavu uzturēšanu vai tomēr veicināt zālāju produktīvu izmantošanu?

VĪZIJA

Latvijas piena nozare ir **ilgtspējīgas pārtikas ražošanas sistēmas** vēstnese Latvijā.

Tā **pieņem klimatneitralitātes izaicinājumus un pielāgojas** tiem, demonstrējot **integrētu pieeju**, ražojot **drošus, uzturvielām bagātus un kvalitatīvus** piena **produktus**, kas ir **novērtēti** vietējā un eksporta **tirgos**, un nodrošinot **labklājību veicinošus ienākumus** nozares cilvēkiem.



Sadarbība, izaugsme un efektivitāte

VĒRTĪBAS



STRATĒGISKĀ IZVĒLE - LAUZT PIENA NOZARES



STAGNĒŠANAS TRENDU:

- Piena nozares dalībnieku pašu iniciatīva
- Sabiedrības (valsts) līdzdalība ar intervences pasākumiem:
 - Tirgus nepilnību risināšanai
 - Multifunkcionalitātes veicināšanai
 - Klimataneitralitātes veicināšanai
 - Zināšanu attīstībai un pārnesei

STRATĒGISKĀ IZVĒLE - LAUZT PIENA NOZARES



STAGNĒŠANAS TRENDU:

Piena iepirkuma
cena tuvinājusies ES
vidējam līmenim

Sausna (tauki +
olbaltumvielas)
vismaz 110 tūkst.
tonnu gadā

Bioloģiskā
piensaimniecība
vismaz $\frac{1}{4}$ no govju
skaita

Platībā pieaugoša
zālāju produktīva
izmantošana

Kooperācija vismaz 2/3
no kopējā govju skaita

SEG emisijas uz
produkcijas vienību
samazinājums vismaz
10%

NUE atbilst Taksonomijas
regulējumam

Vietējās pārstrādes
izlaide = x2

SEŠU PAVEDIENU STRATĒGISKĀ PĪNE



- Esošo piena pārstrādes uzņēmumu kooperācijas restarts – eksportam un inovatīviem produktiem
- Piena ražotāju kooperācijas pacelšanās jaunā līmenī – apjomam un pārstrādei
- Piena ražošanas izaugsme ģimenes saimniecībās – noturīgai un multifunkcionālai piensaimniecībai
- «Bioloģiskais piens – no lauka līdz galdam» stratēģijas attīstība un īstenošana
- Zaļā kursa izaicinājumu risināšana
- Zināšanu attīstības un pārneses sistēmas koordinēts restarts



Ieva Leimane
AREI BEN pētniece
ieva.leimane@arei.lv

**Paldies, ka
uzklausījāt!
Uz tikšanos!**



M. Cimermaņa foto