

**CERTUS**

domnīca mērķtiecīgai izaugsmei

Andris Miglavs

**Ekonomists**

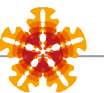
**Latvijas konkurētspējas ziņojums.**

**Lauksaimniecība:  
piena nozare**

# Šodien

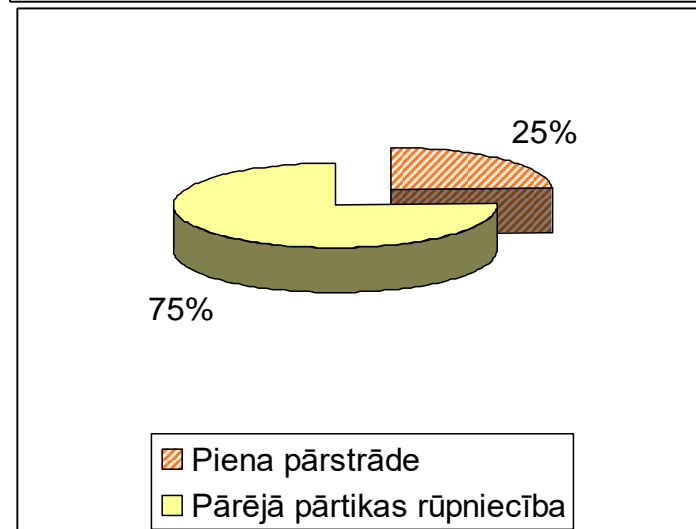
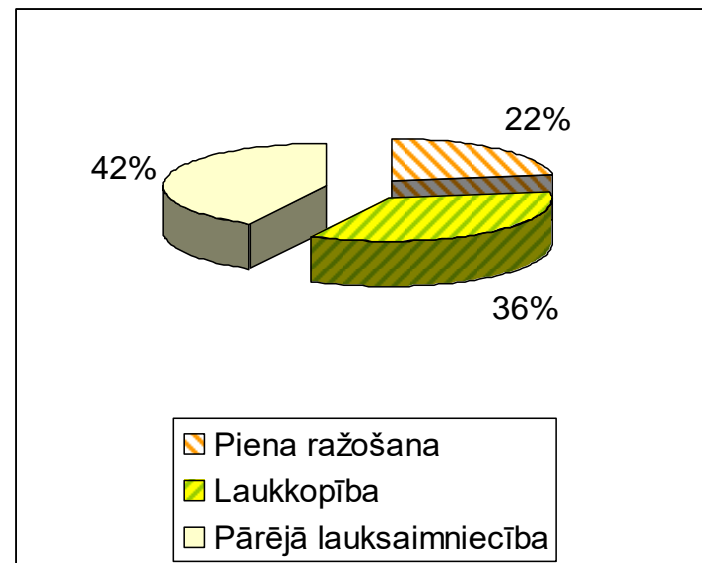
- Piena ražošana – resurss Latvijas tautsaimniecības izaugsmei
- Stratēģiskās izvēles
- Piena industrijas konkurētspēja – galvenais piena nozares izaicinājums
- Rekomendācijas

# Piena ražošana – resurss Latvijas tautsaimniecības izaugsmei



# Piena nozare Latvijā

- Lauksaimniecībā
  - Lielākā lopkopības nozare
  - Otrā lielākā lauksaimniecībā (22% no l/s izlaides)
- Pārtikas rūpniecībā
  - Nozare ar lielāko izlaidi (25% izlaides 2014. gadā)
  - Otrā lielākā eksporta nozare



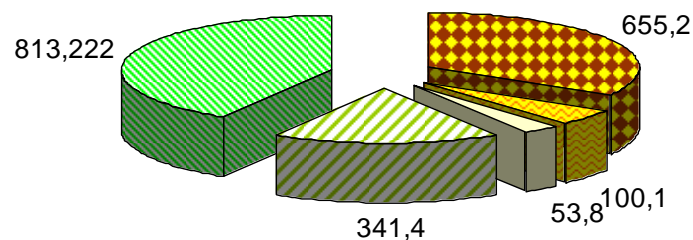
# Latvijas piena nozares darbības pamatrādītāji 2013-2014. gadā

- Slaucamo govju skaits
  - 166 tūkst. govju 2014.gada beigās
- Piens kā daļa no lauksaimniecības nozares izlaides
  - 262,2 milj.EUR vai 22%
- Piena produkti kā daļa no pārtikas rūpniecības izlaides
  - 237,8 milj.EUR vai 25 %
- Piena un piena produktu eksports
  - 222,2 milj. EUR 2013.gadā
- Piena ražošanas saimniecību skaits
  - 21 800 vai 16 %
- Apsaimniekotā zemes platība
  - 391 tūkst. ha
- Piena pircēju un pārstrādātāju skaits
  - 64 biznesa vienības

# Latvijā – bagātīgi zemes resursi zālēdāju audzēšanai

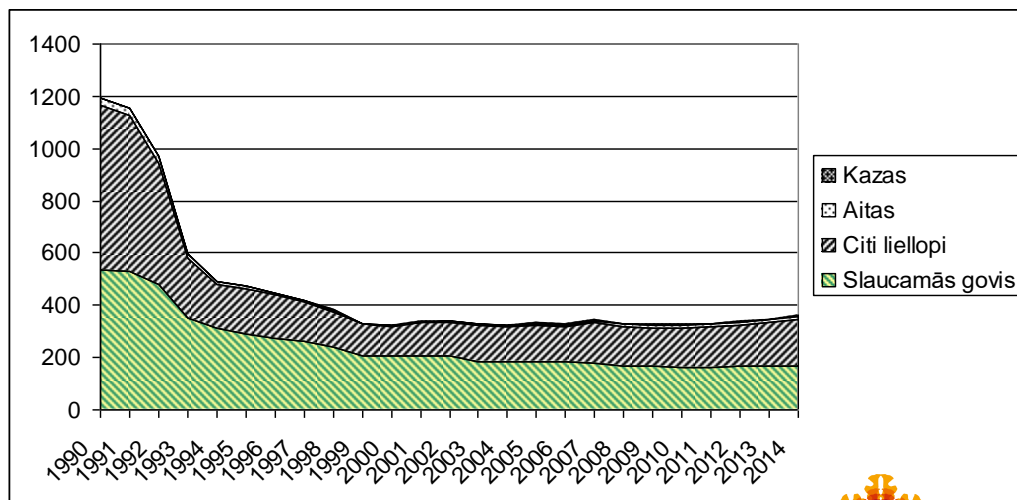
- 60 % lauksaimniecības zemes ir ar zālēdāju lopbarības kultūrām
- Resurss vismaz 550 tūkst. Liellopu vienībām- pie ĻOTI ekstensīvas zemes izmantošanas

Lauksaimniecības zemes izmantošanas struktūra 2014.gadā, tūkst.ha



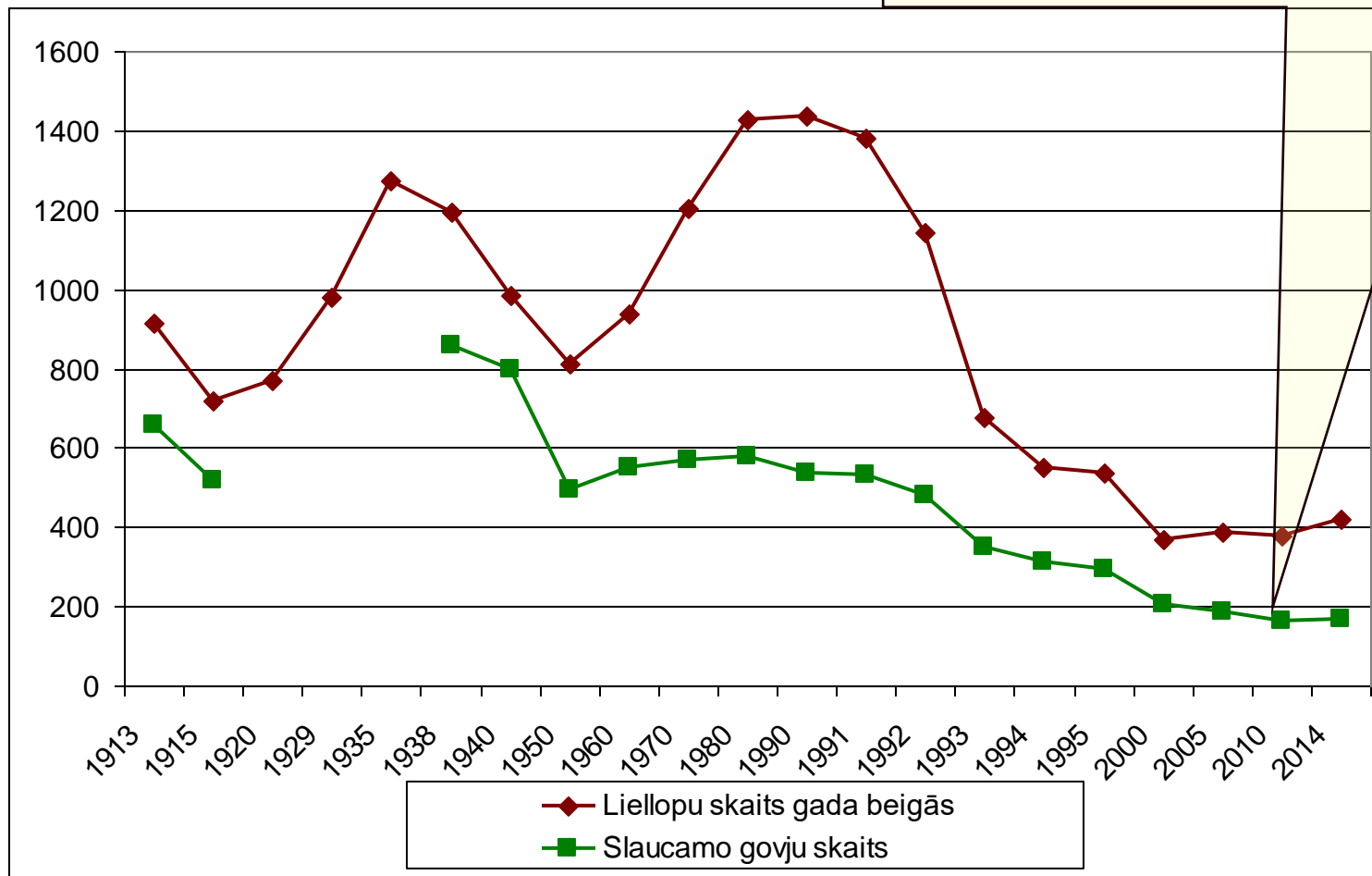
■ Graudi ■ Rapši □ Citi sējumi ■ Lopbarības kultūras ■ Pļavas un ganības

- 2014.gada beigās
  - Liellopi kopā 422 tūkstoši
    - t.sk. slauc. govīs – 166 t.
  - Zālēdāji kopā - 360 tūkst. liellopu vienības
  - 3,2 ha / 1 liellopu vienību



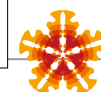
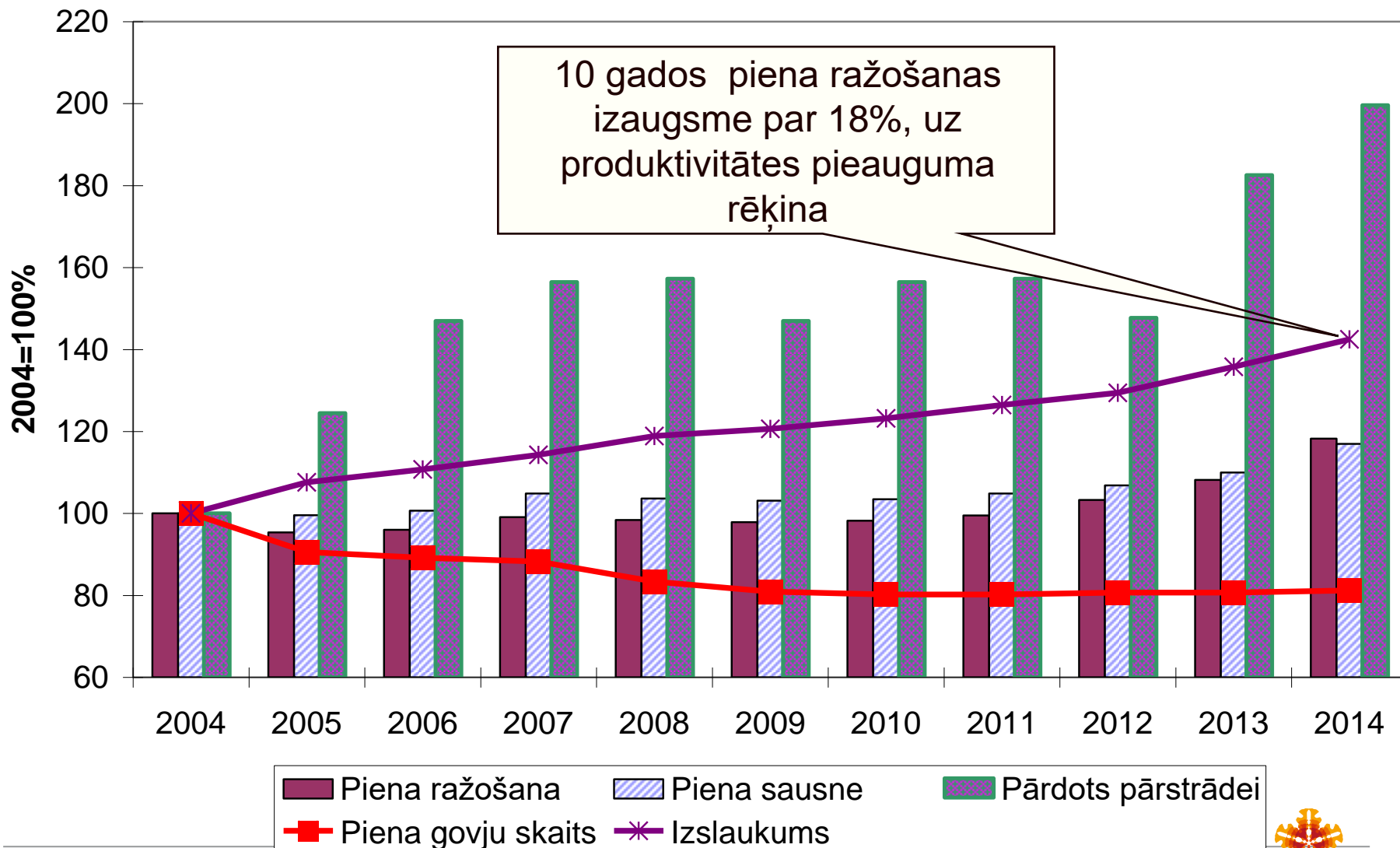
# Liellopu skaita pārmaiņas Latvijā gadsimta laikā

Pašlaik joprojām 3 reizes mazāk  
piena govju kā pirms gadsimta un  
4 reizes mazāk kā 1938.gadā



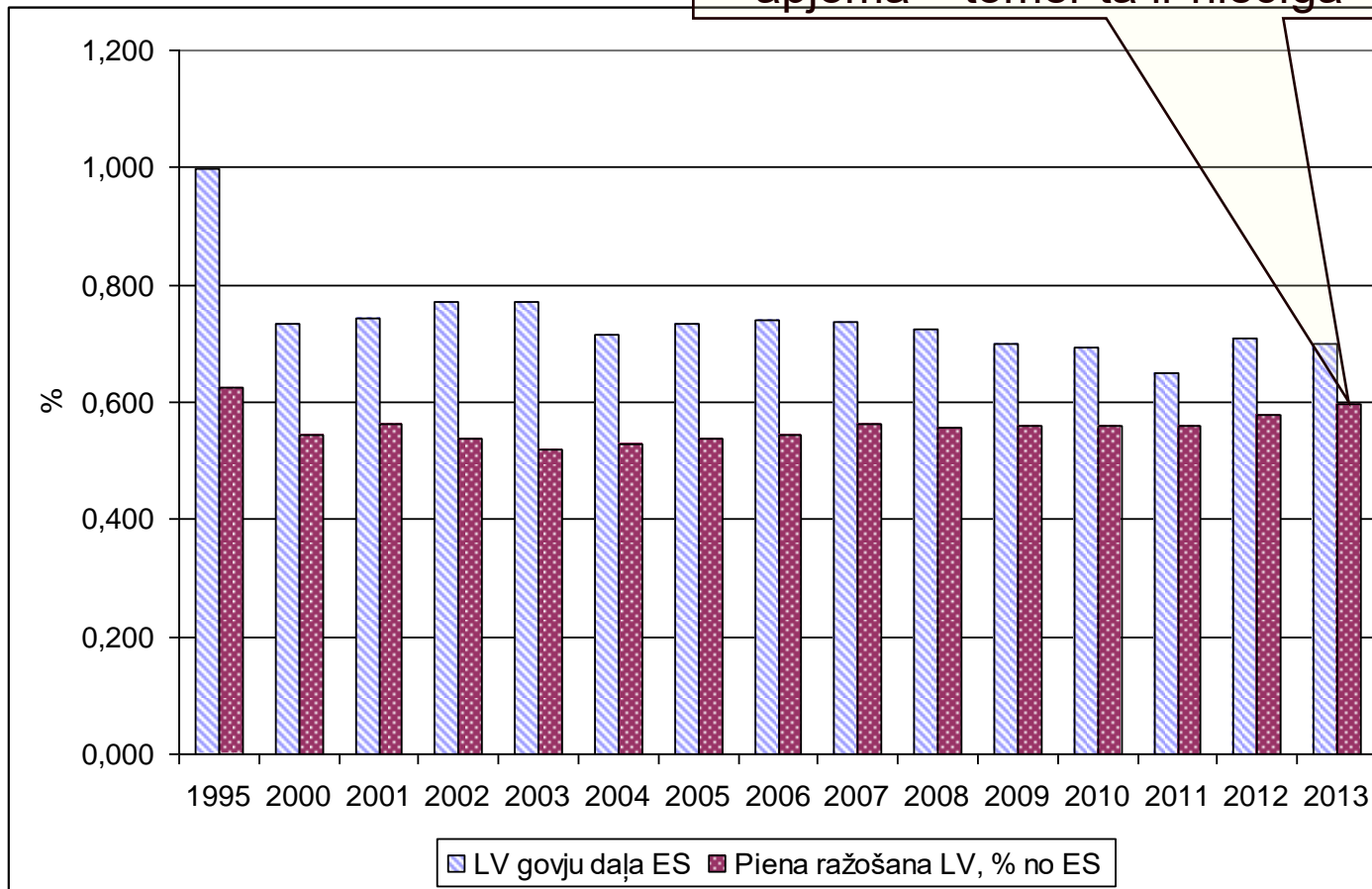


# Piena ražošanas attīstība Latvijā 2004.-2014.gadā, 2004=100



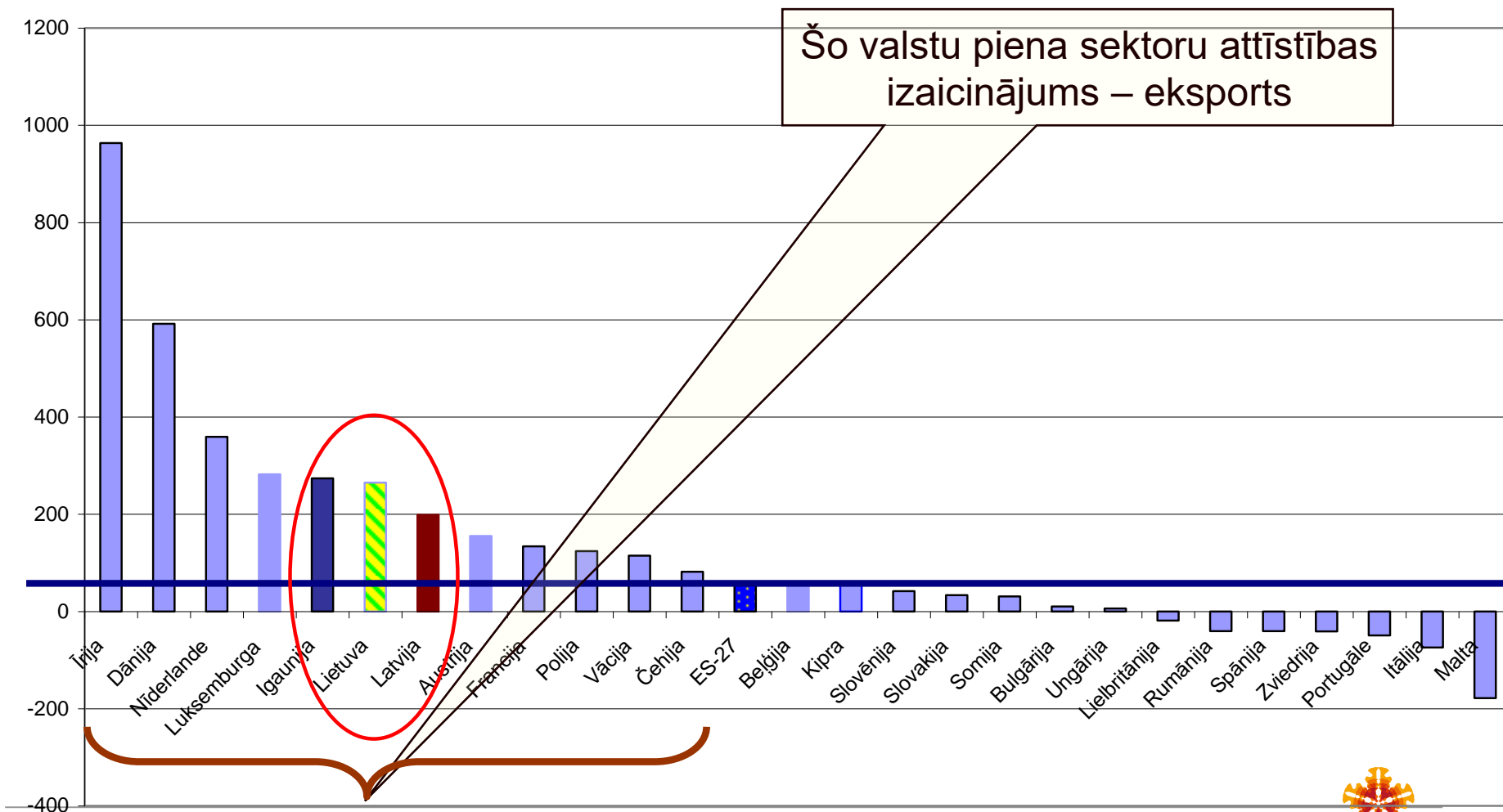
# Latvijas daļa ES piena ražošanā 1995.-2013. gados

Produktivitātes pieaugums ļāvis pat palielināt Latvijas tirgus daļu ES kopējā piena ražošanas apjomā – tomēr tā ir niecīga



# Latvija – piena neto eksportētāja valsts

Piena profiцīts, kg/iedz./gadā



# Piena nozares eksporta struktūra 2013.gadā

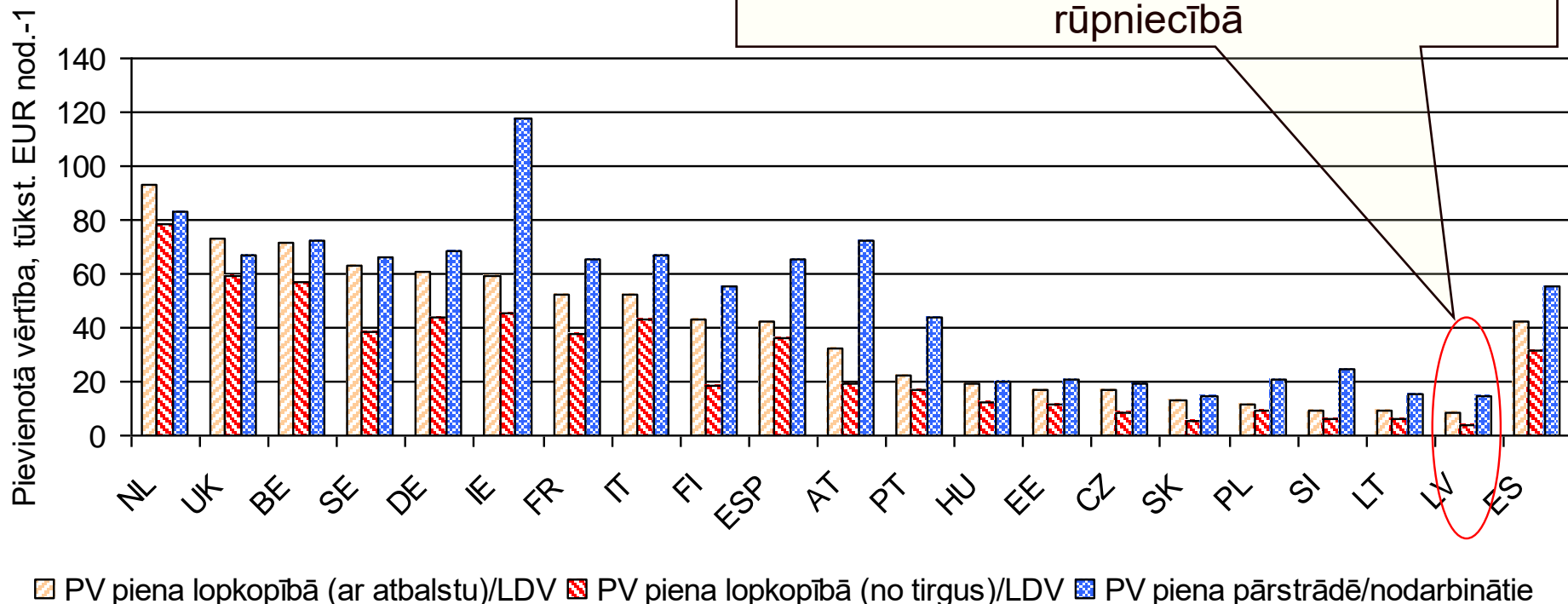
65 % no eksporta –  
rūpniecības izejviela

	<b>Eksports</b> (milj. EUR)	<b>Imports</b> (milj. EUR)	<b>Bilance</b> (milj. EUR)
Piens un krējums	106,9	38,7	68,2
Piens un krējums, koncentrēts	32,1	10,5	21,5
Sūkalas	8,1	1,6	6,6
<b>Piena rūpniecības izejviela</b>	<b>147,1</b>	<b>50,8</b>	<b>96,3</b>
<b>Svaigais siers</b>	<b>52,3</b>	<b>52,9</b>	<b>-0,6</b>
<b>Sviests</b>	<b>14,8</b>	<b>9,5</b>	<b>5,3</b>
<b>Raudzēti piena un krējuma produ</b>	<b>12,5</b>	<b>16,2</b>	<b>-3,7</b>
<b>Kopā:</b>	<b>226,7</b>	<b>129,3</b>	<b>97,4</b>

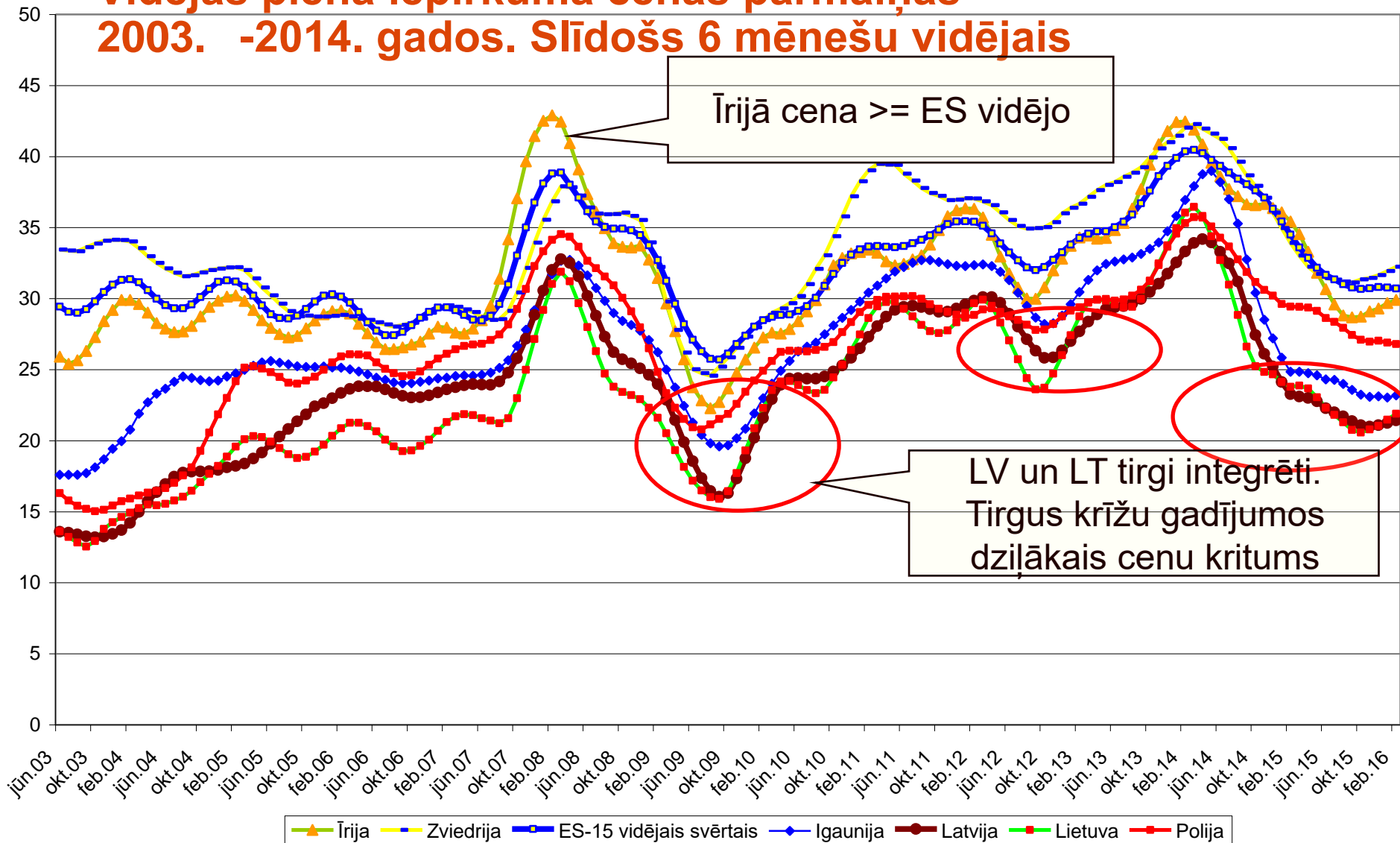
99 % no eksporta neto bilances – rūpniecības izejviela.  
Apliecinājums piena ražošanas **konkurētspējai** un piena pārstrādes  
industrijas **konkurētspējai** ES kontekstā

# Vērtības pievienošana ES piena industrijas ķēdēs, vidēji 2006.-2008.gados

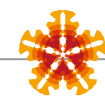
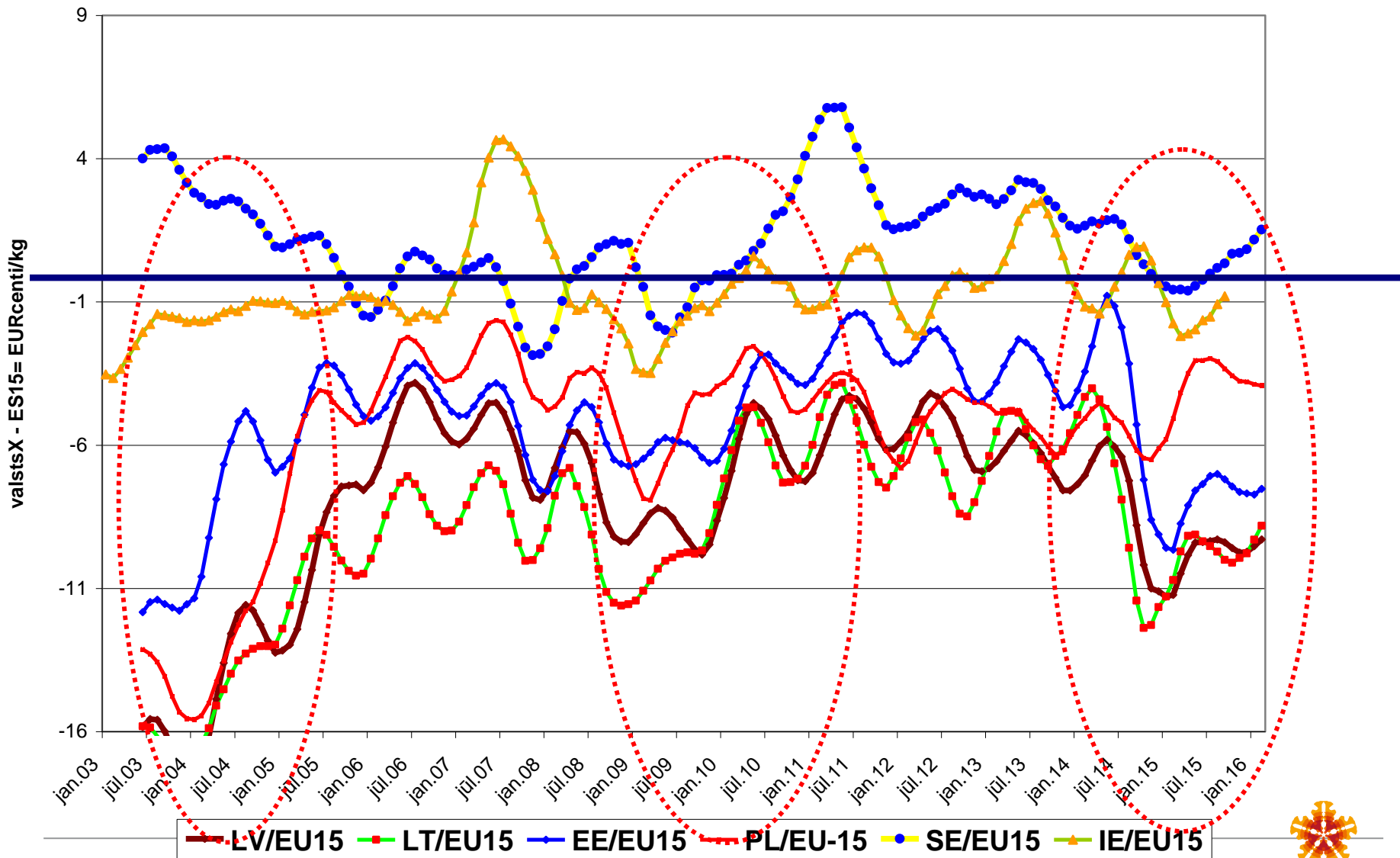
Latvijā bija viszemākie pievienotās vērtības uz vienu nodarbināto rādītāji gan piena ražošanas saimniecībās, gan pārstrādes rūpniecībā



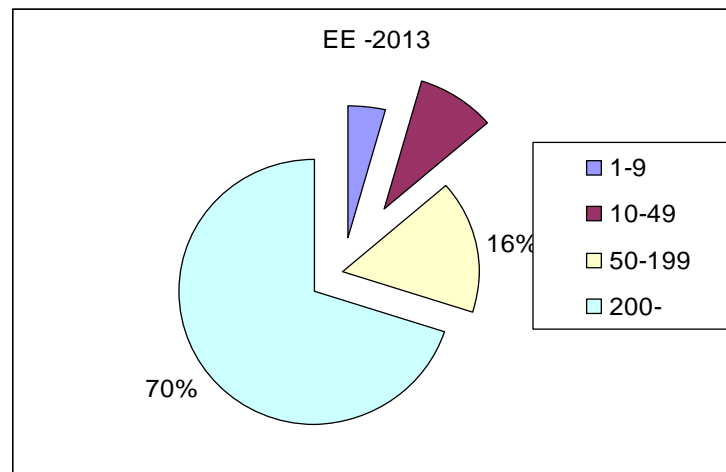
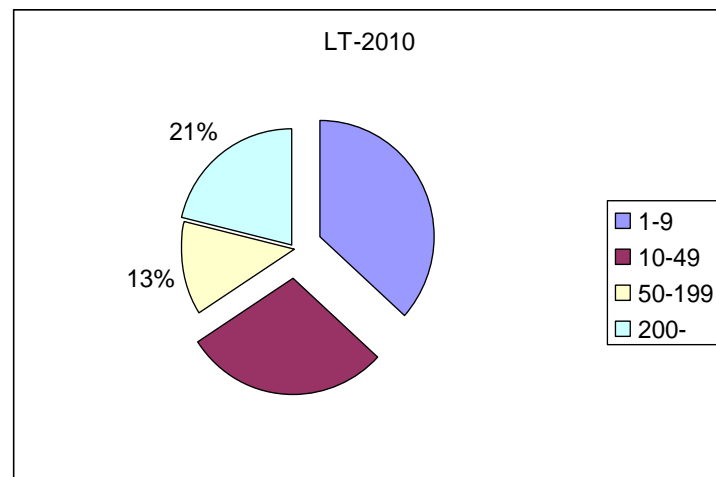
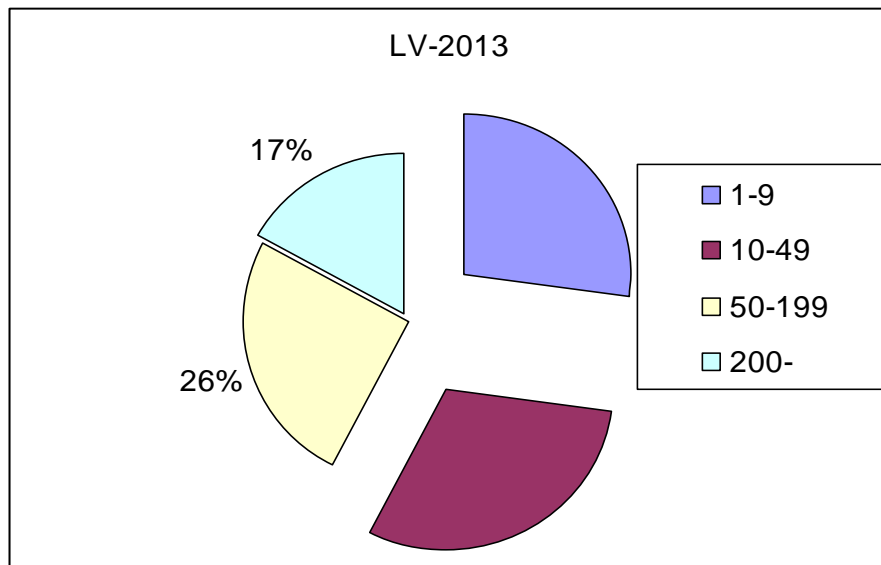
# Vidējās piena iepirkuma cenas pārmaiņas 2003. -2014. gados. Slidošs 6 mēnešu vidējais



# Piena iepirkuma cenas novirze no ES15 vidējā līmeņa, EUR/100 kg



# Piena kopējā ganāmpulka struktūra Baltijas valstīs pēc govju skaita saimniecībā





# Piena nozare Latvijā – ir ar:

- lielu fizisko ražošanas potenciālu
- joprojām zemu darba ražīgumu piena ražošanas saimniecībās
- ļoti sadrumstalotu piena ražošanas saimniecību struktūru
- sadrumstalotu un maza apjoma piena pārstrādes uzņēmumu struktūru
- salīdzinoši zemas pievienotās vērtības (vai vispār bez tādas) masveida produkta dominēšanu piena eksporta struktūrā, kas raksturo Latvijas (un arī visas Baltijas) piena pārstrādes industrijas nekonkurētspēju Eiropas koptirgus telpā
- piena Latvijas (un arī Baltijas) pārstrādes industrijas būtībā pilnīgi nepiemērotu tirgus stratēģiju
- paaugstinātu jutīgumu uz neizbēgamām pasaules piena produktu tirgus krīzēm

# Stratēģiskās izvēles

# Piena nozares loma tautsaimniecībā

- Izvēle  
**“Pielāgošanās LV iekšējam tirgum”**
  - >2 reizes samazināts apjoms
  - Vēl zemāka konkurētspēja
  - Mazāk darbvietu lauku teritorijās
  - Produktīvi neizmantotu LIZ platību palielinājums
- Izvēle  
**“Piensaimniecība – izaugsmes nozare”**
  - 3-4 reizes vairāk darbvietu nozarē
  - Produktīvi izmantotas zaļās LIZ platības
- Izaicinājums  
**“Spēja pārdot produktu citvalstu tirgos”**

# Piena ieguve un eksporta stratēģija

- Izvēle “**Svaigpiens**”

- Industrija [ar visu nodarbinātību] Lietuvā vai Polijā, vai Vācijā.
- Latvijā – efektīva loģistika [un] koncentrēšanas industrija

- Izvēle “**Piena produkti**”

- Darbvietas pārstrādes industrijā Latvijā

- Izaicinājums

**“Spēja nodrošināt svaigpiena cenu  $\geq$  85-90% ES vidējās”**

# Eksporta produktu stratēģija

- Izvēle “Zemās cenas *noname*”
- Izvēle
  - “inovatīvi”  
vai/un
  - Zīmola  
vai/un
  - “zaļie”
- Izaicinājums  
**Spēja attīstīt un ieviest**
  - Inovācijas
  - Kvalitātes shēmas

# Latvijas piensaimniecība – 10 gadu perspektīvā

- Piena ražošanas apjoms - 1,5 Mt (1,42 Mt pēc ZM prognozēm)
- Izslaukums- 9 t (6,65 t pēc ZM prognozēm)
- Govju skaits – 165 000 (213 000 pēc ZM prognozēm)
- Saimniecību skaits – 1650 (ar vidējo skaitu 100)
- Zeme piensaimniecībai – 412 000 ha (2,5 ha uz govi)
- Tieši piensaimniecībā strādā ~ 4000 pilnas noslodzes cilvēki
- Rūpnieciskās pārstrādes produktu dominance nozares eksportā

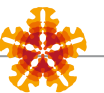
# Piena ražotāju stratēģiskās izvēles

- Produkta pārdošana
  - Strādāt individuāli un pārdot spotā
  - Kooperēties un pašiem piedalīties tirgus veidošanā
- Industrija
  - Attīstīt savu (kooperatīvu!!!)
  - Paļauties uz “neatkarīgu” industriju
- Saimniecības efektivitāte
  - Paļauties uz cenu pieaugumu tirgū
  - Mācīties un ieguldīt saimniecības kompleksā izaugsmē

# Piena industrijas konkurētspēja – galvenais piena nozares izaicinājums

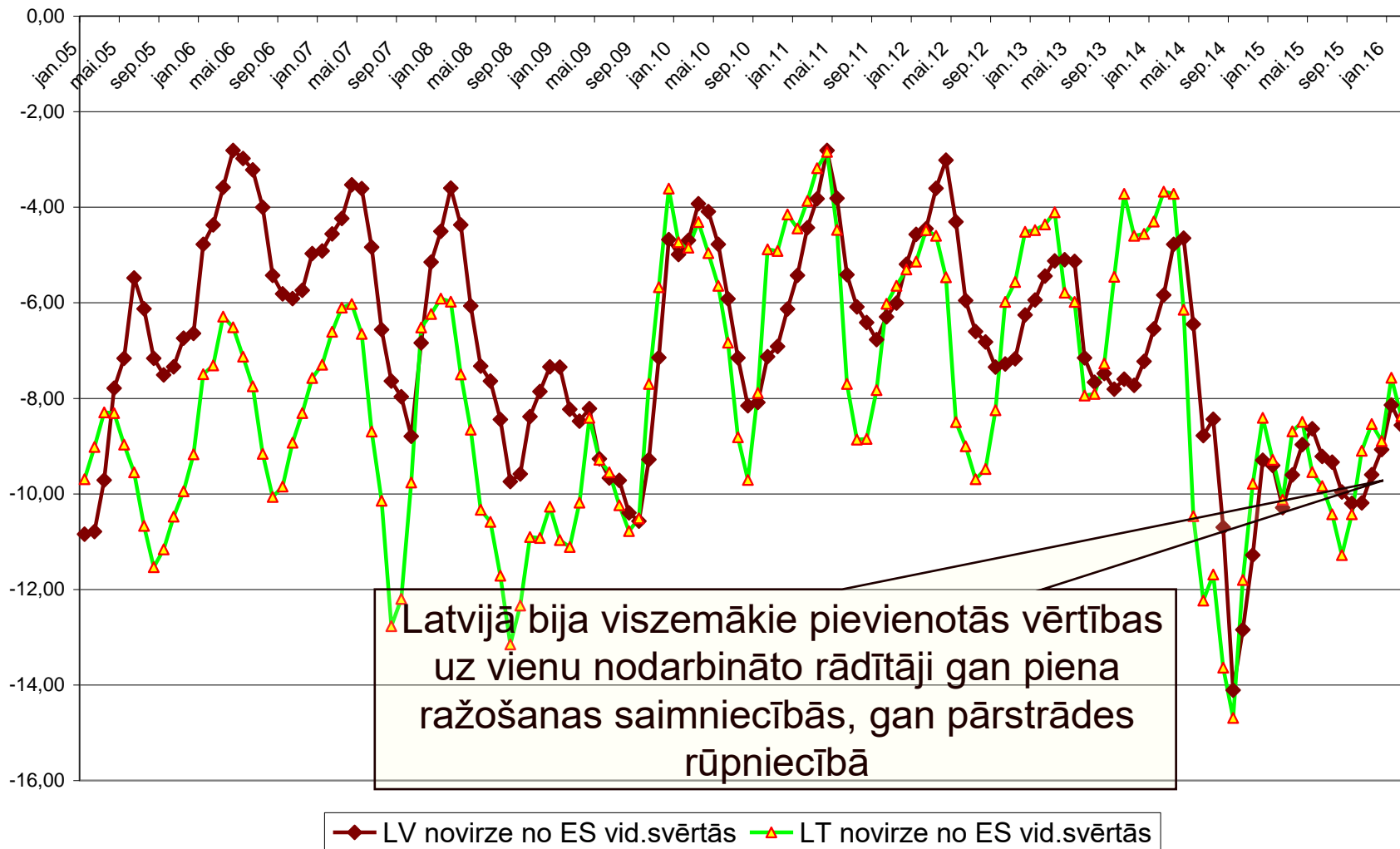
Vai LV piena sektoram vajag  
papildus 56 MEUR gadā?

800 kt piena gadā \* 70 EUR/t





# Piena iepirkuma cenas novirze no ES vidējās svērtās cenas, EUR/100 kg



# Rekomendācijas

# Rekomendācijas (1): eksportspēja un kooperācija

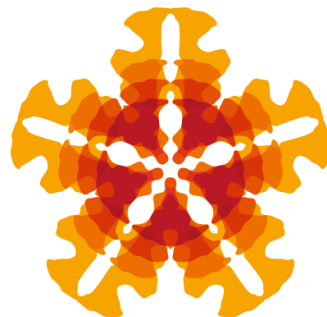
- Tuvināt piena iepirkuma cenas Latvijā vismaz ES vidējam līmenim:
  - **Piena ražotāju kooperācijas attīstība** efektīvas loģistikas, svaigpiena kvalitātes uzlabošanas un piena ražotāju tirgus spēka vairošanai – **kooperatīvu konsolidācija un atvērtība**
    - **Kā piemērs ietekmei – LPKS LATRAPS un VAKS**
  - **leguldījumu koncentrācija eksporta orientētajos uzņēmumos**
    - **Valsts investīciju atbalsts sniedzams tikai eksportspējīgas produkcijas ražošanas projektiem ar nozīmīgu potenciālo tirgus spēku, kuru**
      - biznesa plāni pieļauj vismaz 90% ES vidējās piena iepirkuma cenas izmaksu kvalitatīvas piena izejvielas piegādātājiem.
      - Vismaz 200 tūkst. t piena pārstrāde gadā

# Rokomendācijas (2): ienākumu apdrošināšana

- **Mīkstināt īslaicīgo piena tirgus kritumu ietekmes dziļumu uz Latvijas piena nozari**, līdz ar to saglabājot investoru un finanšu institūciju ieinteresētību nozares attīstības virzībā.
  - **Ienākumu apdrošināšanas sistēmas izveidošana** pret dziļām īslaicīgām tirgus krīzēm. Šajā sistēmā apvienojami risinājumi,
    - ko piedāvā ES lauksaimniecības un lauku attīstības fonda iespējas,
    - ar privāti veidotu iemaksu sistēmu, kuru veidotu un vadītu
      - kādas privātas apdrošināšanas sabiedrības īpaši veidota produkta ietvaros
      - vai nozares pašas veidota pašpalīdzības sistēma; atbilstīgi pielāgojot tiesisko regulējumu.

# Rekomendācijas (3): pētniecība un attīstība, izglītība

- Vairo **zināšanas** efektīvas piena nozares attīstības dalībniekiem – produktu attīstītājiem, saimniecību vadītājiem, darbiniekiem.
  - Produktu attīstības [un zināšanu pārneses] centru izveide piena pārstrādes industrijai eksportspējīgu produktu izveidei un to ieviešanai ražošanā
  - Profesionālās kvalifikācijas izaugsmes sistēmas stiprināšana jaunveidojamo un attīstāmo tirgorientēto piena ražošanas saimniecību nodrošināšanai ar:
    - ražošanas vadīšanas speciālistiem;
    - kvalificētiem darbiniekiem



**CERTUS**

domnīca mērķtiecīgai izaugsmei

Paldies par uzmanību!