

NACIONĀLAIS
ATTĪSTĪBAS
PLĀNS 2020



EIROPAS SAVIENĪBA
EIROPA INVESTĒ LAUKU APVIDOS
Eiropas Lauksaimniecības fonds
lauku attīstībai

Atbalsta Zemkopības ministrija un Lauku atbalsta dienests

ZEMKOPĪBAS SISTĒMU SAIMNIECISKIE REZULTĀTI

EIP grupas projekta Nr. 19-00-A01612-000011

«Progresīva zemkopības sistēma kā pamats vidi saudzējošai un efektīvai Latvijas augkopībai»
empīriskie dati

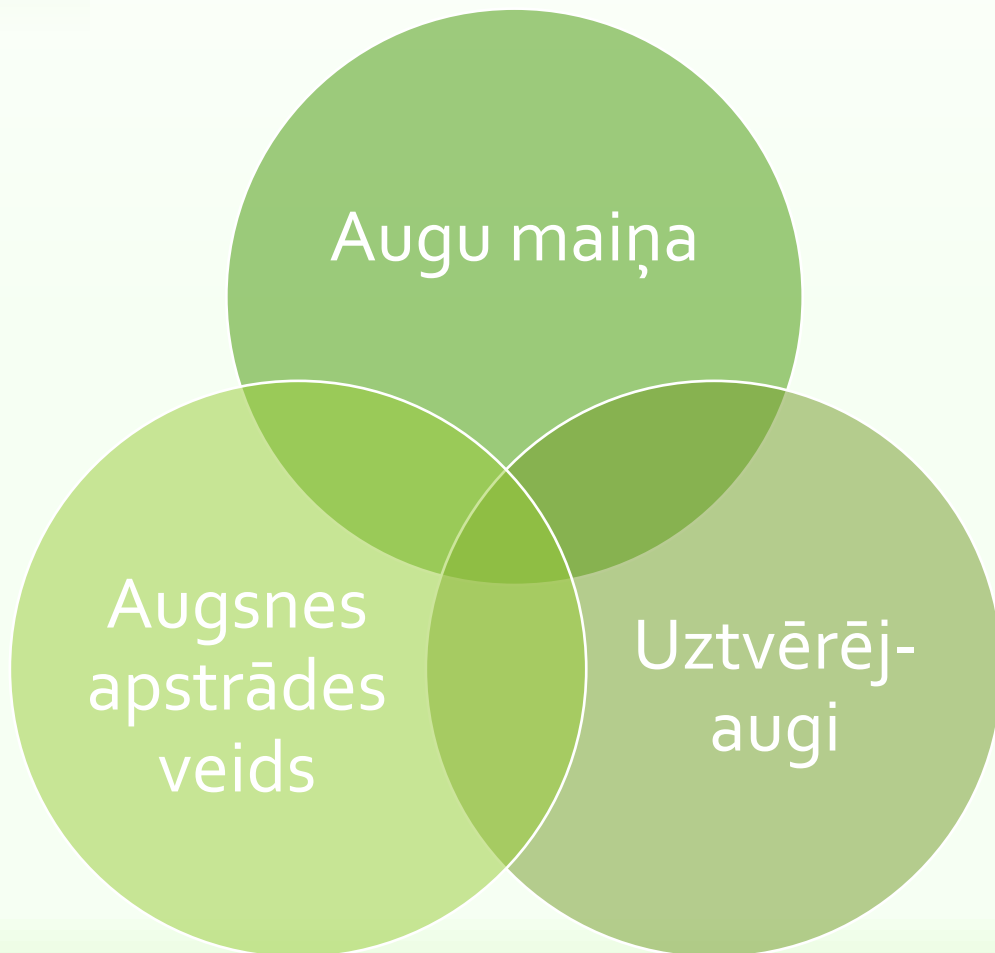


AREI

AREI Bioekonomikas nodaļas
vadošā pētniece Dr.oec. Agnese Krieviņa
vadošais pētnieks Dr.oec. Alberts Auziņš
pētniece Ieva Leimane

26.01.2023

Mērķis: pārbaudīt zemkopības sistēmas elementu ietekmi uz saimnieciskajiem rezultātiem



Informācija un pieeja

Projekta empīriskie dati

- Partner-saimniecību lauku izmēģinājumi
- Lauku monitorings (~200 lauki, 2018-2022)
- Uztvērējaugu eksperimenti SPC un ZS «Lievaicēni»

Netiešie dati

- Salīdzināmo cenu matrica (2020.gada cenas)
- Publikācijas un citu pētījumu rezultāti
- Kūlīšu ražas novērtējums

Augu maiņu izplatība un saimnieciskie rezultāti

Augu maiņa Latvijas zemkopībā

LAD dati 2015-2019 par katra atbalsta saņēmēja laukiem, t.sk. audzētajiem kultūraugiem

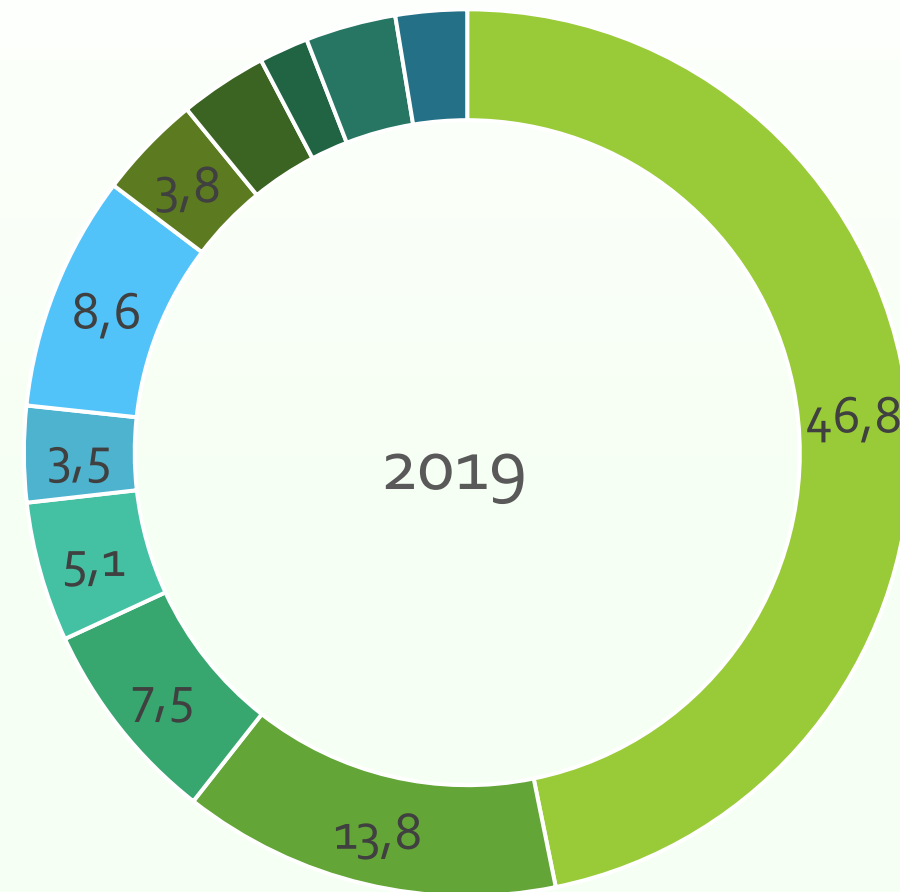
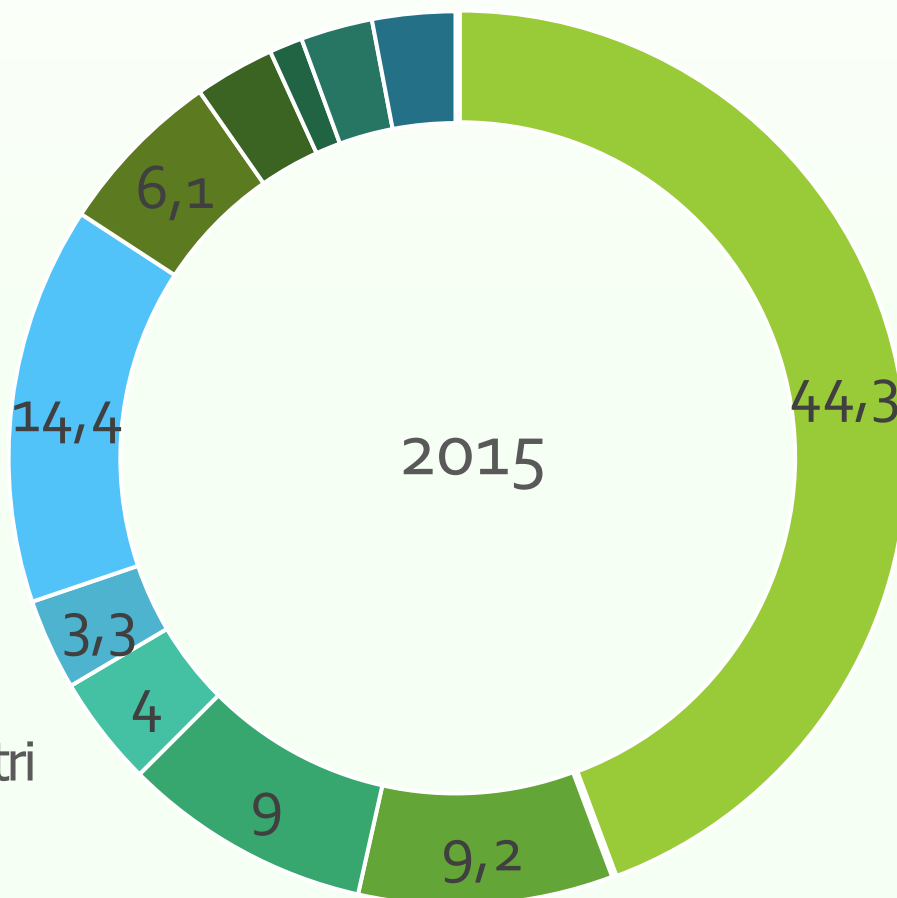


Lauku kopējā platība no 1.62 – 1.71 milj. ha, ikgadēji vairāk kā 450 tūkst. lauku (telpisko vienību)

izslēgti ilggadīgie zālāji (710 kods) un poligoni zem 0.1 ha = 1,05 milj. ha, t.sk. 868.2 tūkst. ha integrēti apsaimniekoti

Sējumu struktūra integrētajā aramzemē

- Kvieši
- Rapsis
- Mieži
- Auzas
- Rudzi
- Arz sētie zālāji
- Papuve
- Pākšaugi
- Tauriņziežu zālāji un mistri
- Kukurūza
- Pārējie kultūraugi



Augummaiņas platību struktūra (2015-2019), %

	gadi ar kviešiem	gadi ar rapsi	gadi ar kādu no labībām	gadi ar tauriņziežiem
0	16	54	5	77
1	16	36	9	20
2	21	10	12	2
3	27	0	28	1
4	18	0	33	0
5	3	0	13	0

77⁰% aramzemes bez tauriņziežiem

3% aramzemju – kvieši kā monokultūraugs

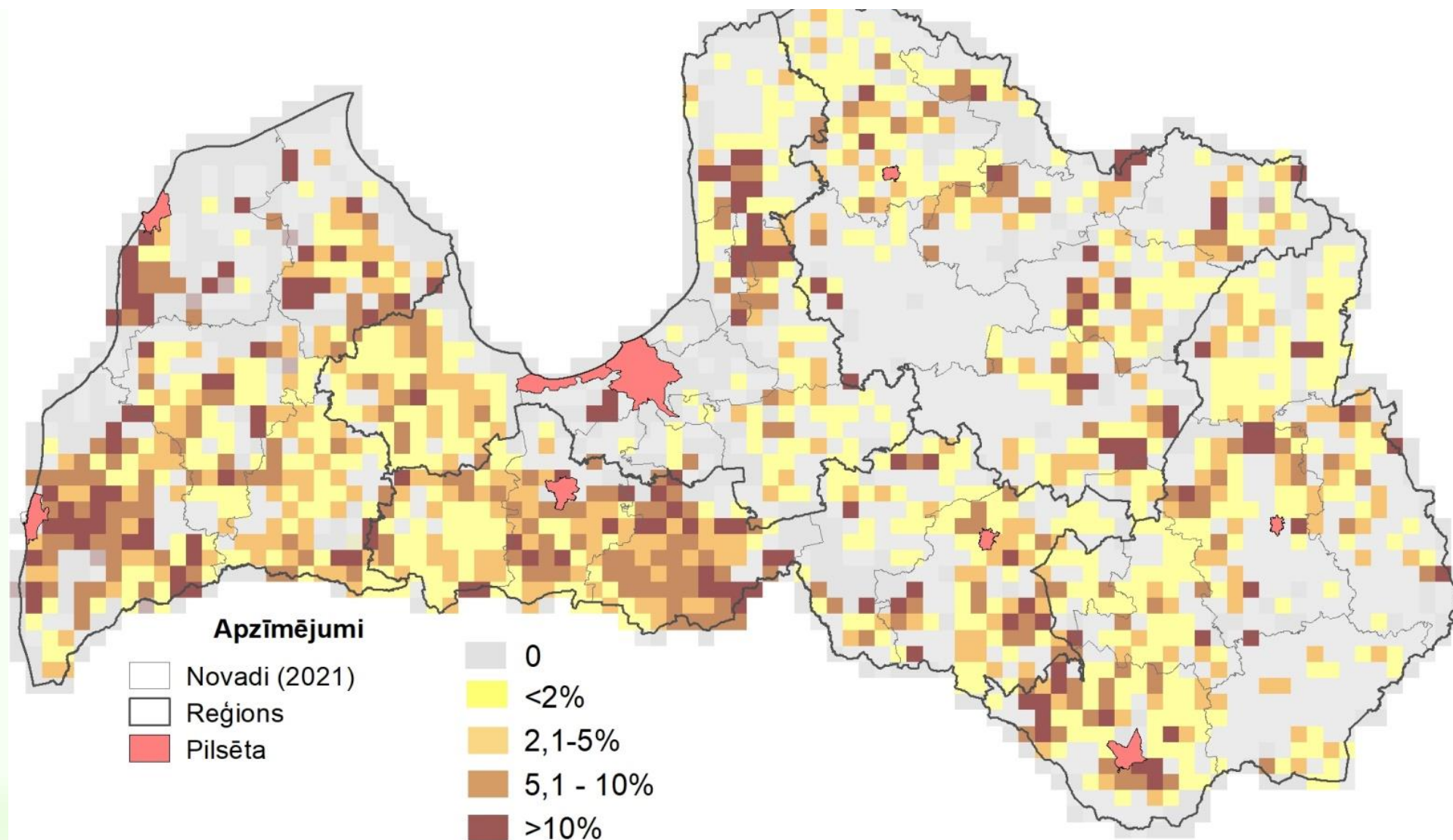
Mono – audzēto kultūraugu platību īpatsvars integrēti apsaimniekotajās ARZemēs, 2015.-2019., %

TOP1 kvieši

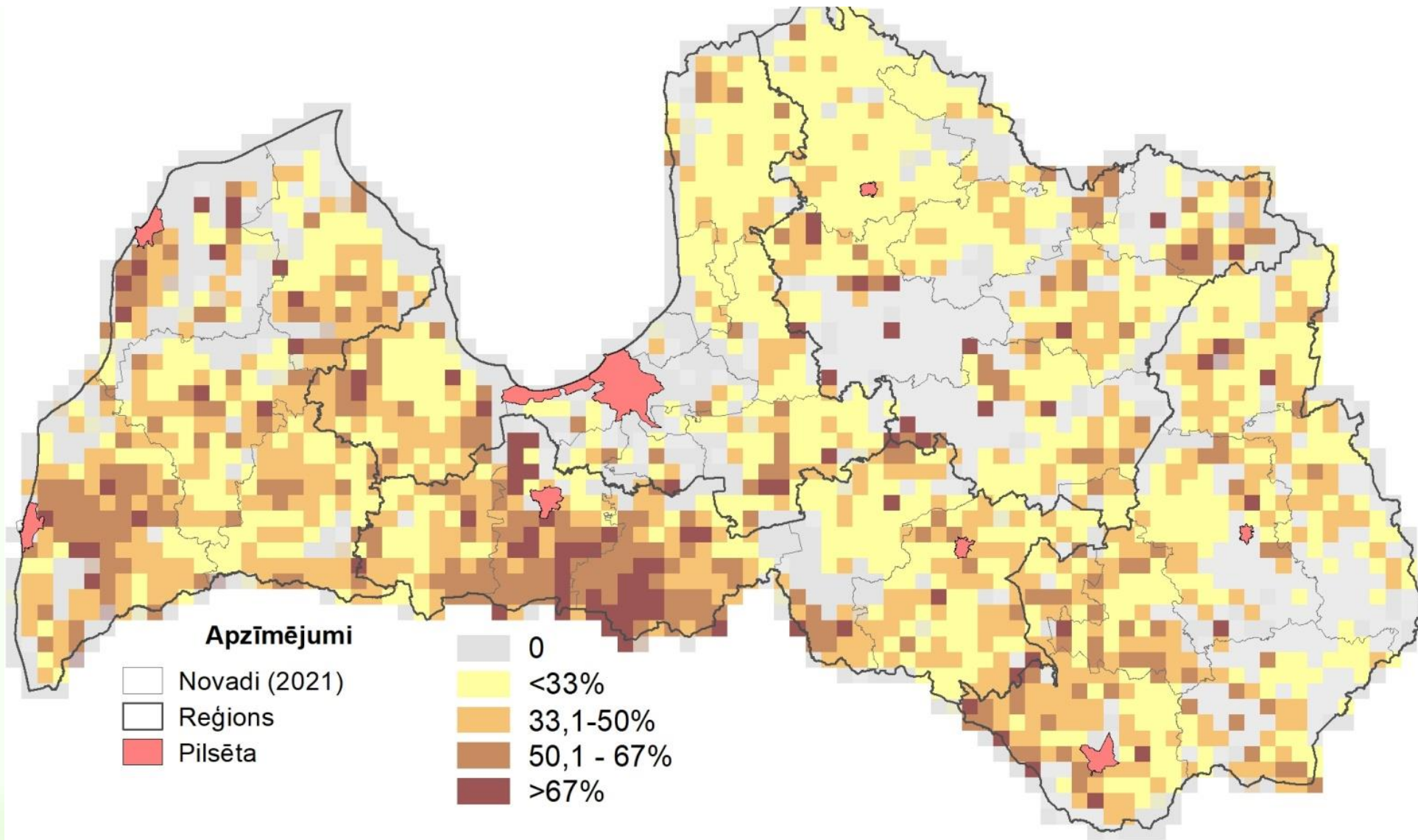
(2.8% no ARZ un 6% no kviešu platībām 2019.)

TOP2 kukurūza

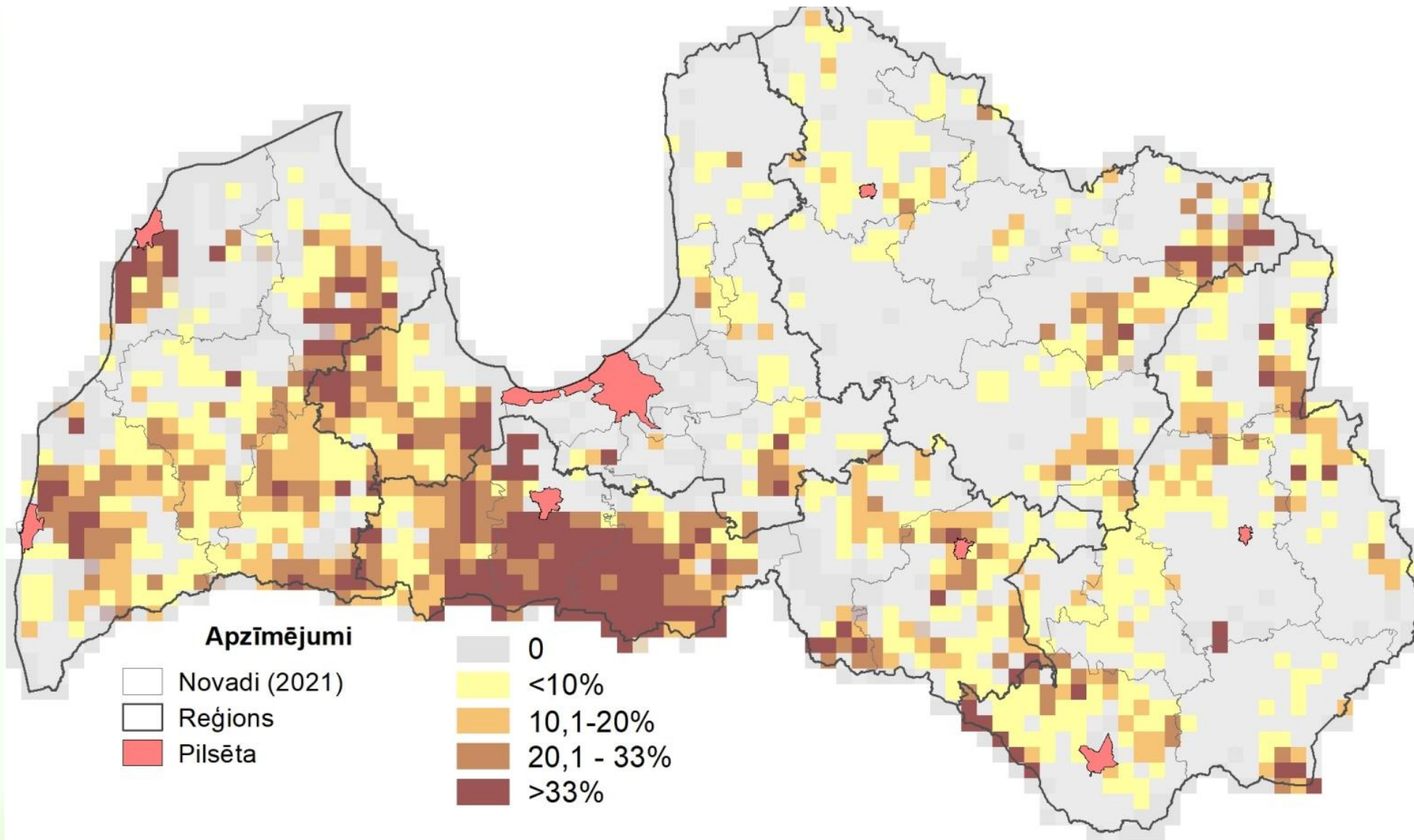
(0.59% no ARZ un 17.9% no kukurūzas sējumiem 2019.)



Divu kultūraugu augu maiņu platību īpatsvars integrēti apsaimniekotajās ARZemēs, 2015.-2019., %

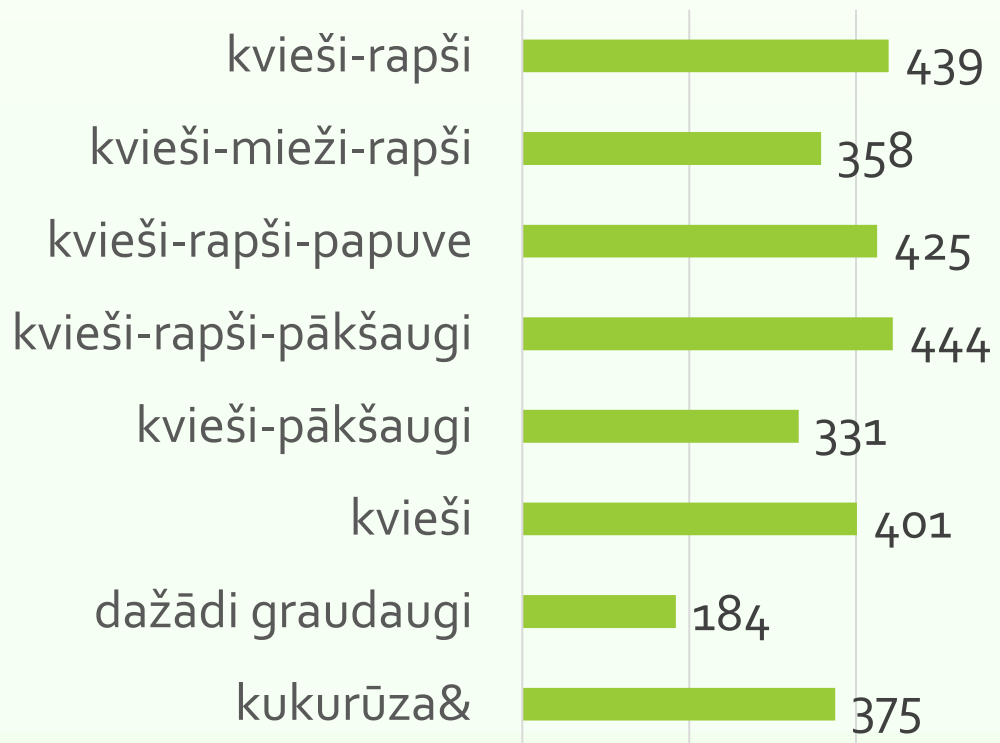


Kviešu –rapšu augu maiņas platību īpatsvars integrēti apsaimniekotajās ARZemēs, 2015.-2019., %

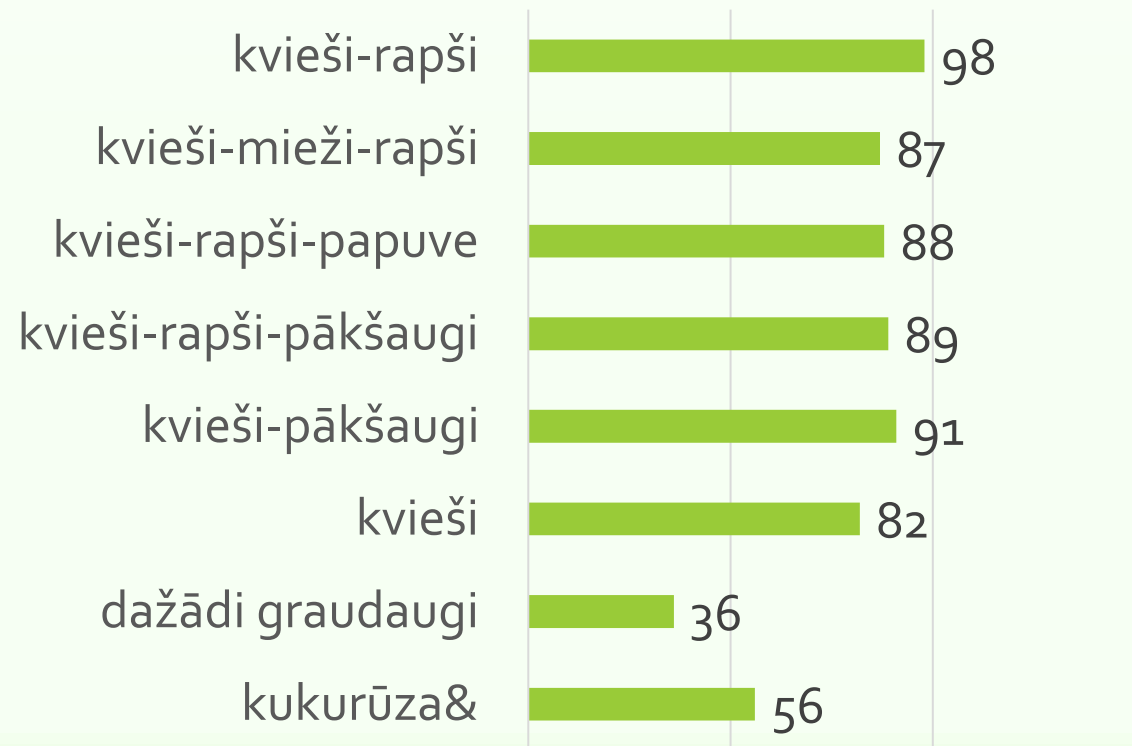


Saimnieciskie rezultāti vidēji gadā, 4 gadu ciklā dažādās augu maiņās (I)

Vidējais saimnieciskais
ienākums gadā, EUR ha⁻¹

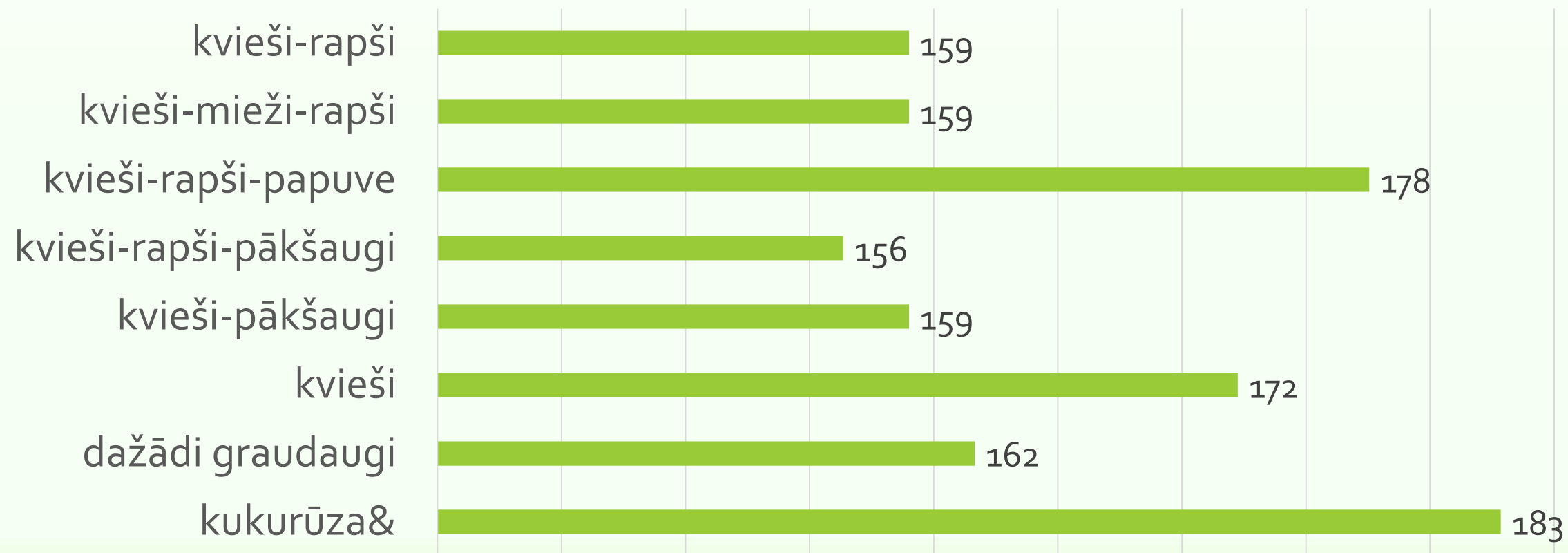


Vidējais AAL patēriņš gadā,
EUR ha⁻¹



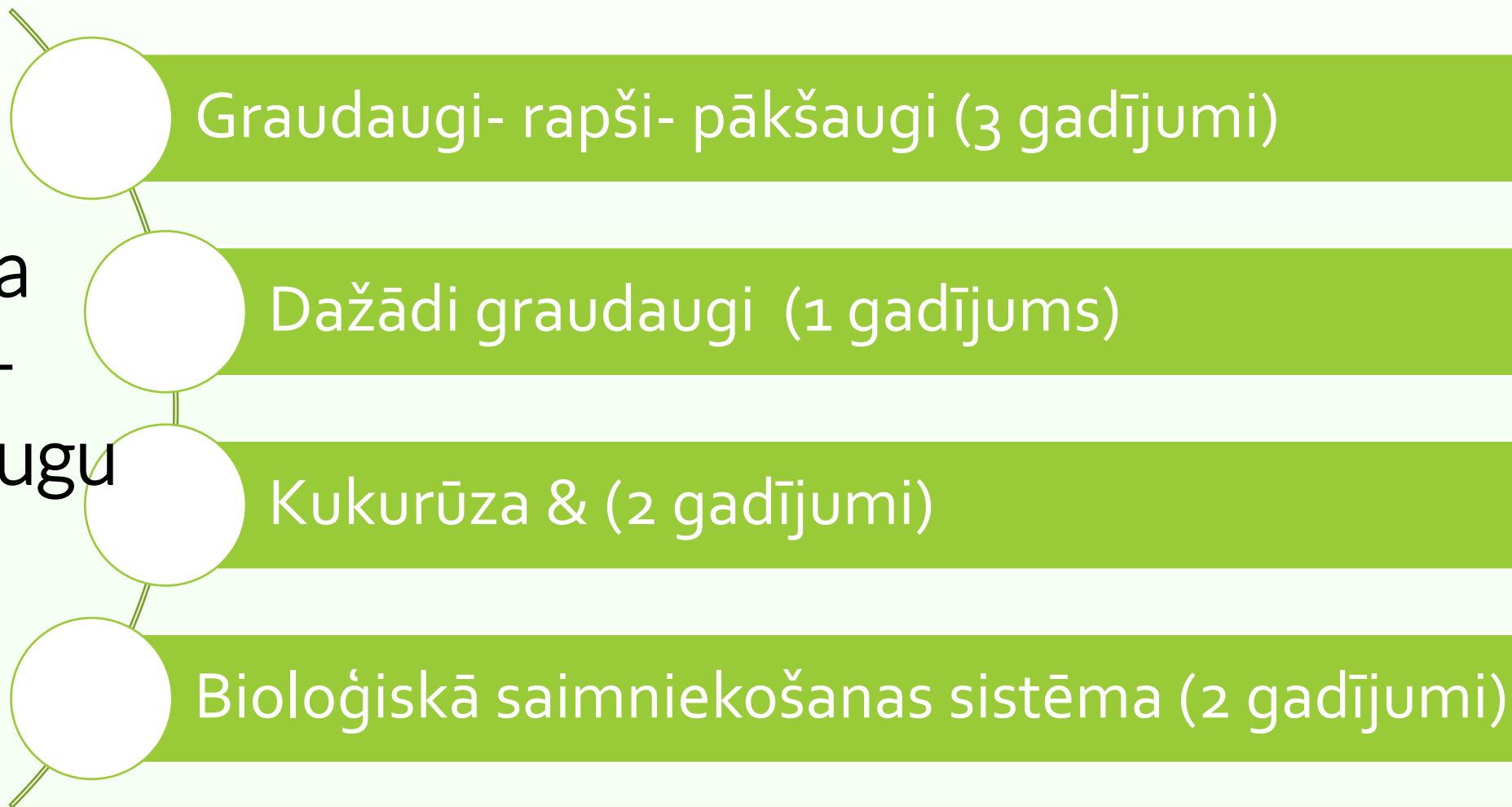
Saimnieciskie rezultāti vidēji gadā, 4 gadu ciklā dažādās augu maiņās (II)

SEG emisijas vidēji gadā, kg CO₂ ekviv. no
agrotehniskajām darbībām



Saimnieciskie rezultāti dažādos augsnes apstrādes veidos

4 biznesa
modeļi –
atšķirīgas augu
maiņas



Saimnieciskie rezultāti vidēji gadā, atkarībā no augsnes apstrādes veida

Vidēji gadā, 3 gadu periodā	Lauki, kuros aug graudaugi-rapši-pākšaugi					
	A			B		
	Aršana	Minimālā apstrāde/ aršana	Tiešsēja/ aršana	Aršana	Minimālā apstrāde/ aršana	Joslu apstrāde/ aršana
ieņēmumi, EUR ha ⁻¹	1070	-5%	-13%	1153	-1%	-6%
izmaksas, EUR ha ⁻¹	688	-8%	-14%	656	-5%	-7%
saimnieciskais ienākums, EUR ha⁻¹	381	-1%	-11%	497	3%	-5%
SEG emisijas, kg CO₂ ekviv.	223	-21%	-39%	180	-24%	-29%
N kg ha ⁻¹	151			193		
pesticīdi, EUR ha ⁻¹	83			134		

Saimnieciskie rezultāti vidēji gadā, atkarībā no augsnes apstrādes veida

Vidēji gadā, 3 gadu periodā	Lauks, kura augu maiņā tikai graudaugi		
	Aršana	Minimālā apstrāde/ aršana	Tiešsēja/ aršana
ieņēmumi, EUR ha ⁻¹	528	-9%	-4%
izmaksas, EUR ha ⁻¹	455	-14%	-18%
saimnieciskais ienākums, EUR ha⁻¹	73	24%	87%
SEG emisijas, kg CO₂ ekviv.	173	-32%	-43%
N kg ha ⁻¹		96	
pesticīdi, EUR ha ⁻¹		40 (51 tiešsējā)	

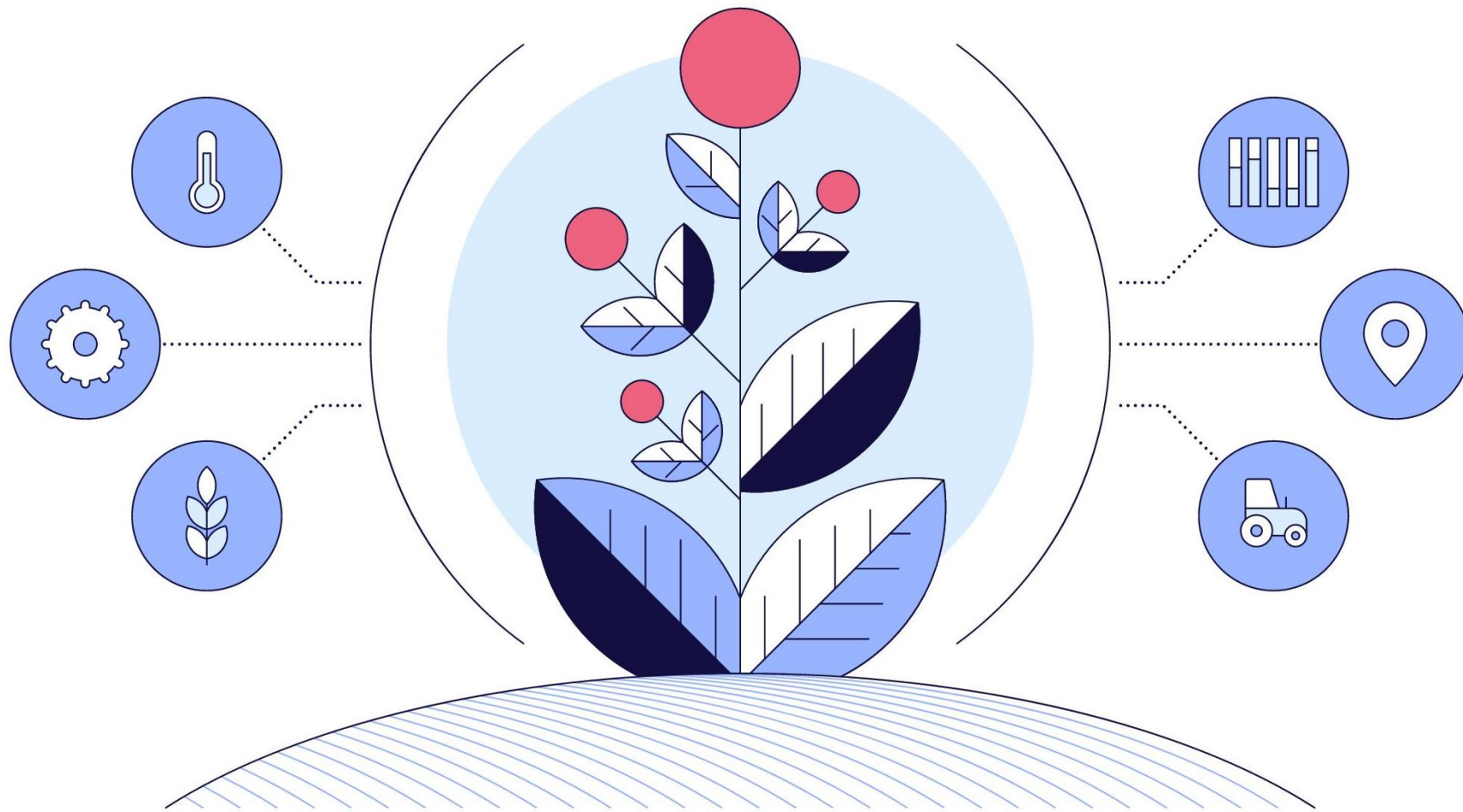
Saimnieciskie rezultāti vidēji gadā, atkarībā no augsnes apstrādes veida

	Lauki, kuros augu maiņā ietilpst kukurūza				
	A			B	
	Aršana	Minimālā apstrāde/ aršana	Tiešsēja/ aršana	Aršana	Minimālā apstrāde/ aršana
ieņēmumi, EUR ha ⁻¹	1352	3%	-5%	1064	-15%
izmaksas, EUR ha ⁻¹	965	-8%	-17%	767	-6%
saimnieciskais ienākums, EUR ha⁻¹	387	31%	27%	297	-37%
SEG emisijas, kg CO₂ ekviv.	234	-8%	-34%	251	-19%
N kg ha ⁻¹	271			197	
pesticīdi, EUR ha ⁻¹	58			54	

Saimnieciskie rezultāti vidēji gadā, atkarībā no augsnes apstrādes veida

	Lauki, kuros tiek piemērota bioloģiskā saimniekošanas sistēma			
	Aršana	A	Aršana	B
		Minimālā apstrāde/ aršana		Minimālā apstrāde/ aršana
ieņēmumi, EUR ha ⁻¹	783	59%	701	65%
izmaksas, EUR ha ⁻¹	464	81%	329	84%
saimnieciskais ienākums, EUR ha⁻¹	320	27%	373	48%
SEG emisijas, kg CO₂ ekviv.	214	61%	146	74%

Ceļa maizei



PALDIES PAR SADARBĪBU!

AREI

Bioekonomikas nodaļa

2023.gadā

Ieva Leimane
AREI pētniece
ieva.leimane@arei.lv