

Lauksaimniecības sektora ekonomiskās  
efektivitātes analīze Latvijā un citās ES valstīs,  
izmantojot SUDAT datus

LVAEI konference

15.02.2007.

Armands Vēveris, Ieva Leimane, Agnese Krieviņa



# Pētījuma mērķis un uzdevumi

- Pētīt lauksaimnieciskās ražošanas sektora efektivitāti saimniecību līmenī, atklājot iespējamās rezerves efektivitātes paaugstināšanai :
  - Saimniecību lieluma analīze
  - Ieņēmumu – izmaksu un to struktūras analīze
  - Neto pievienotās vērtības analīze

## Analīzes objekts:

ES SUDAT (FADN) datu bāze (2004.g.dati) par 14 valstīm:

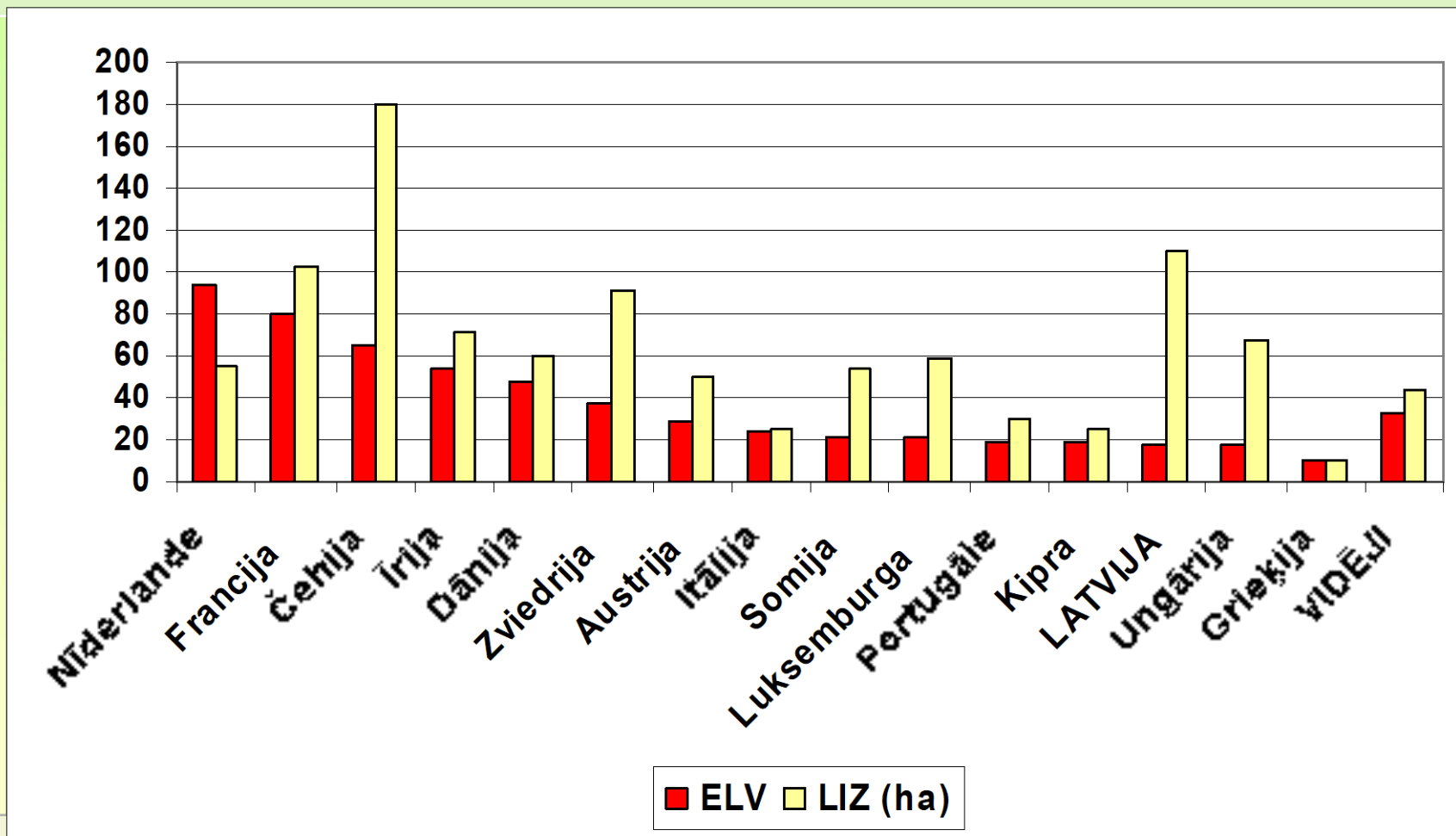
- ❑ Austrija, Čehijas Republika, Dānija, Francija, Grieķija, Itālija, Īrija, Kipra, Luksemburga, Nīderlande, Portugāle, Somija, Ungārija, Zviedrija;
- ❑ Analogiska Latvijas SUDAT informācija.

Aplūkotie griezumi:

- ❑ Visas SUDAT aptvertās saimniecības
- ❑ Pa specializācijas veidiem:
  - Laukkopības specializācija (graudaugi, rapši u.c.)
  - Ganāmo mājlopu audzēšana (piens, liellopi u.c.)
  - Cūkkopība un putnkopība

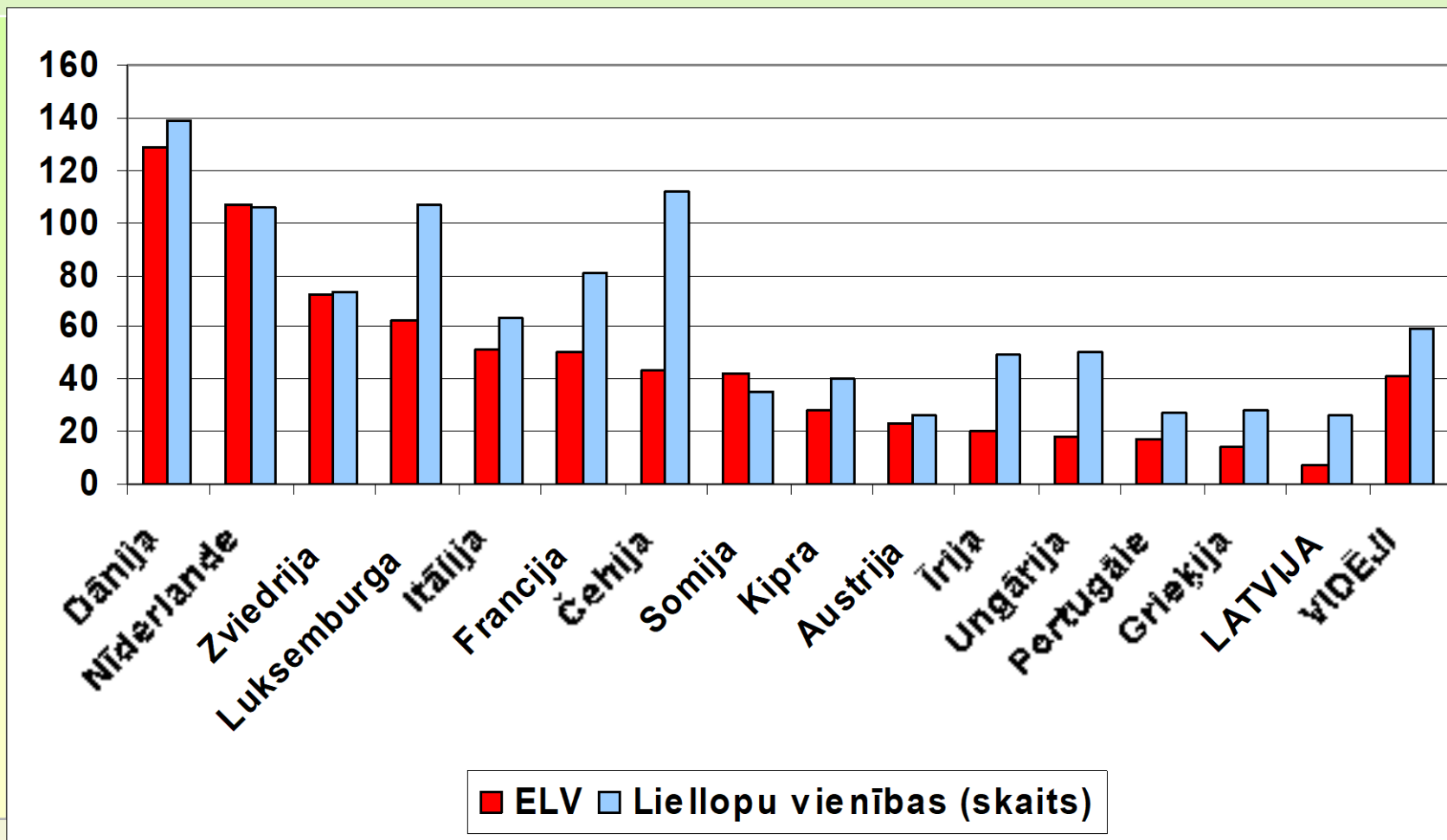
# Laukaugu specializācija: ekonomiskais lielums un zemes platība saimniecībā 2004.g.

vidēji 1

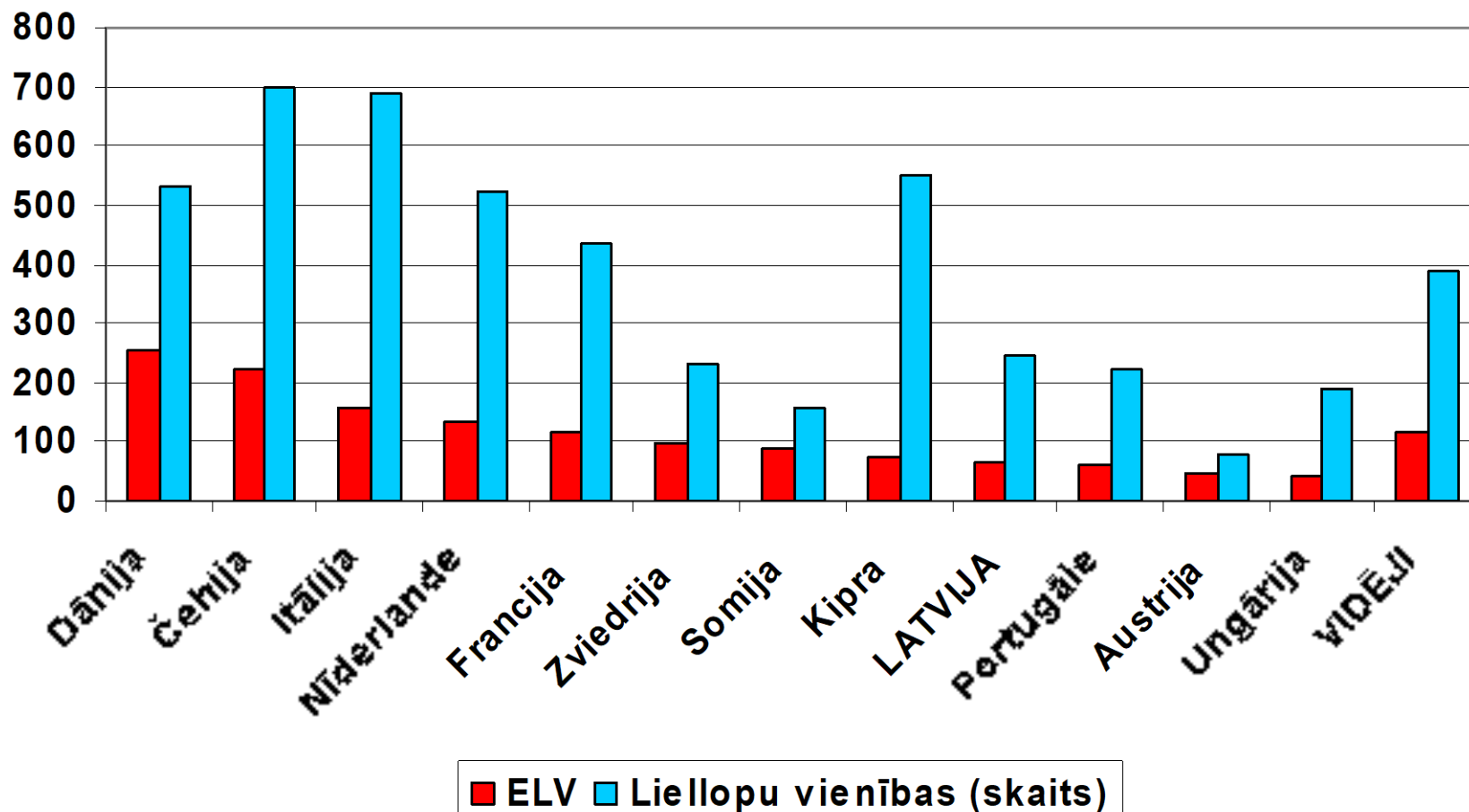


# Ganāmo mājlopu specializācija: ekonomiskais lielums un mājlopu vienības saimniecībā 2004.g.

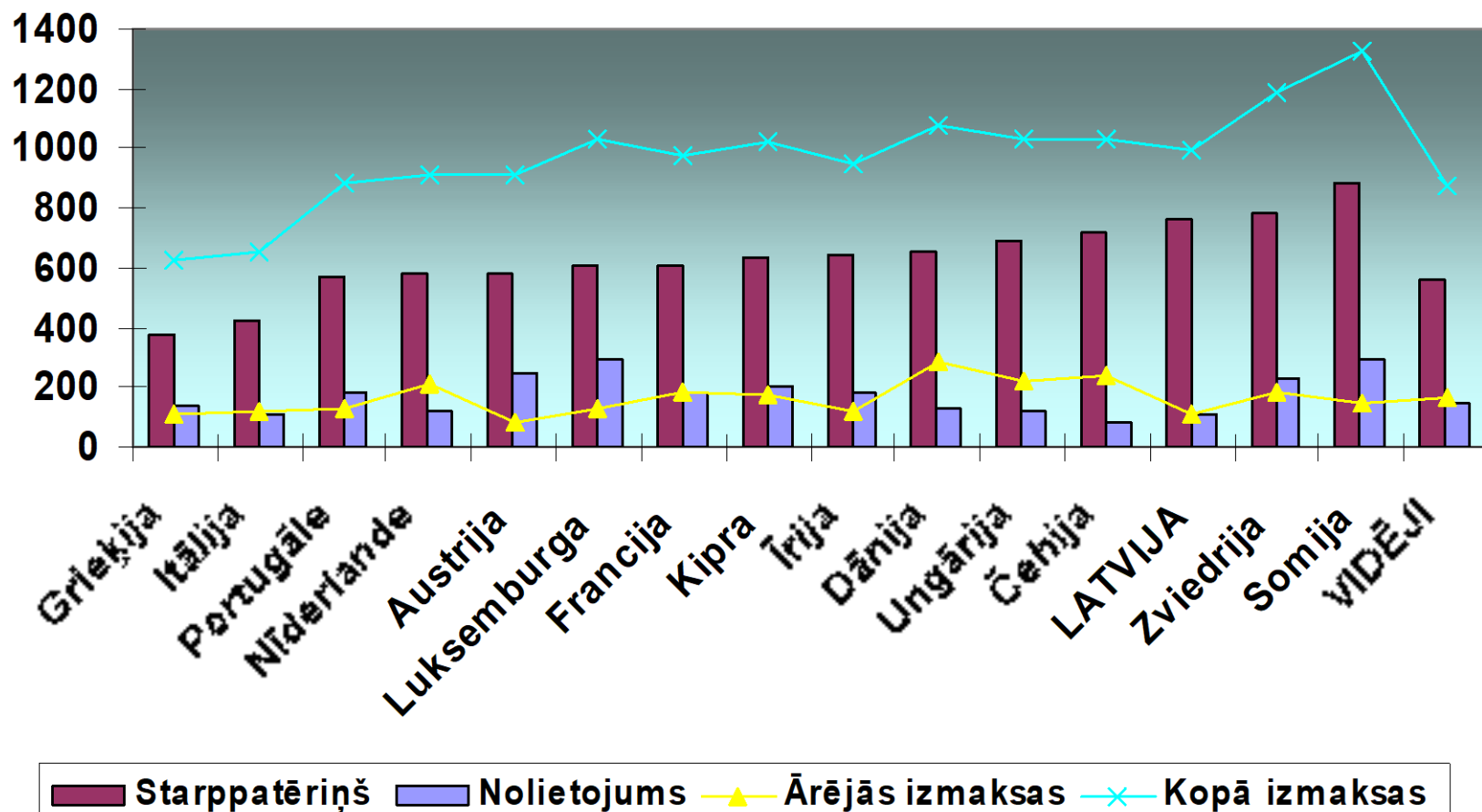
vidēji 1



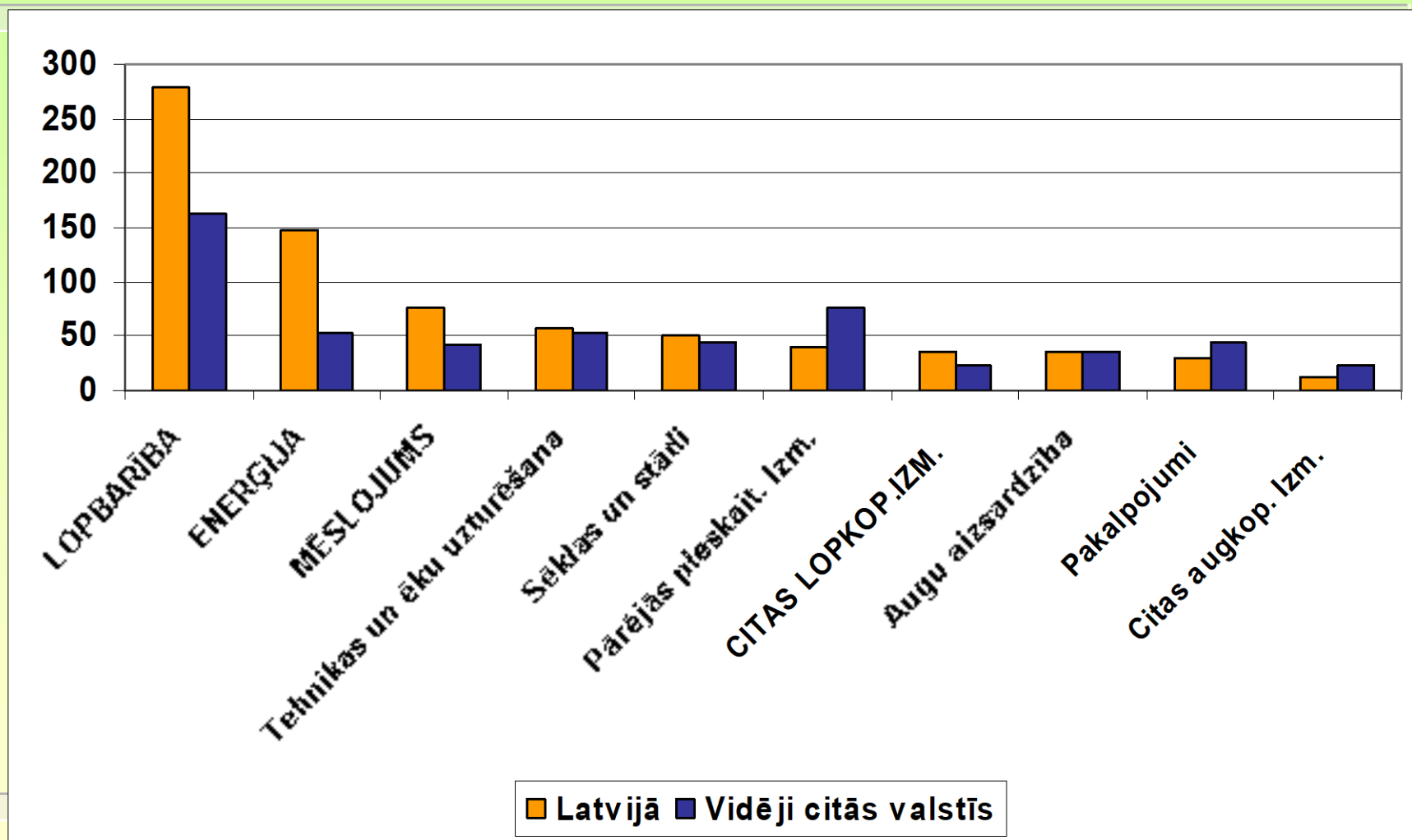
# Cūkkopība un putnkopība: ekonomiskais lielums un mājlopu vienību skaits vidēji 1 saimniecībā 2004.g.



# Izmaksas uz 1000 EUR izlaides vērtības, EUR (visi specializācijas virzieni) 2004.gadā

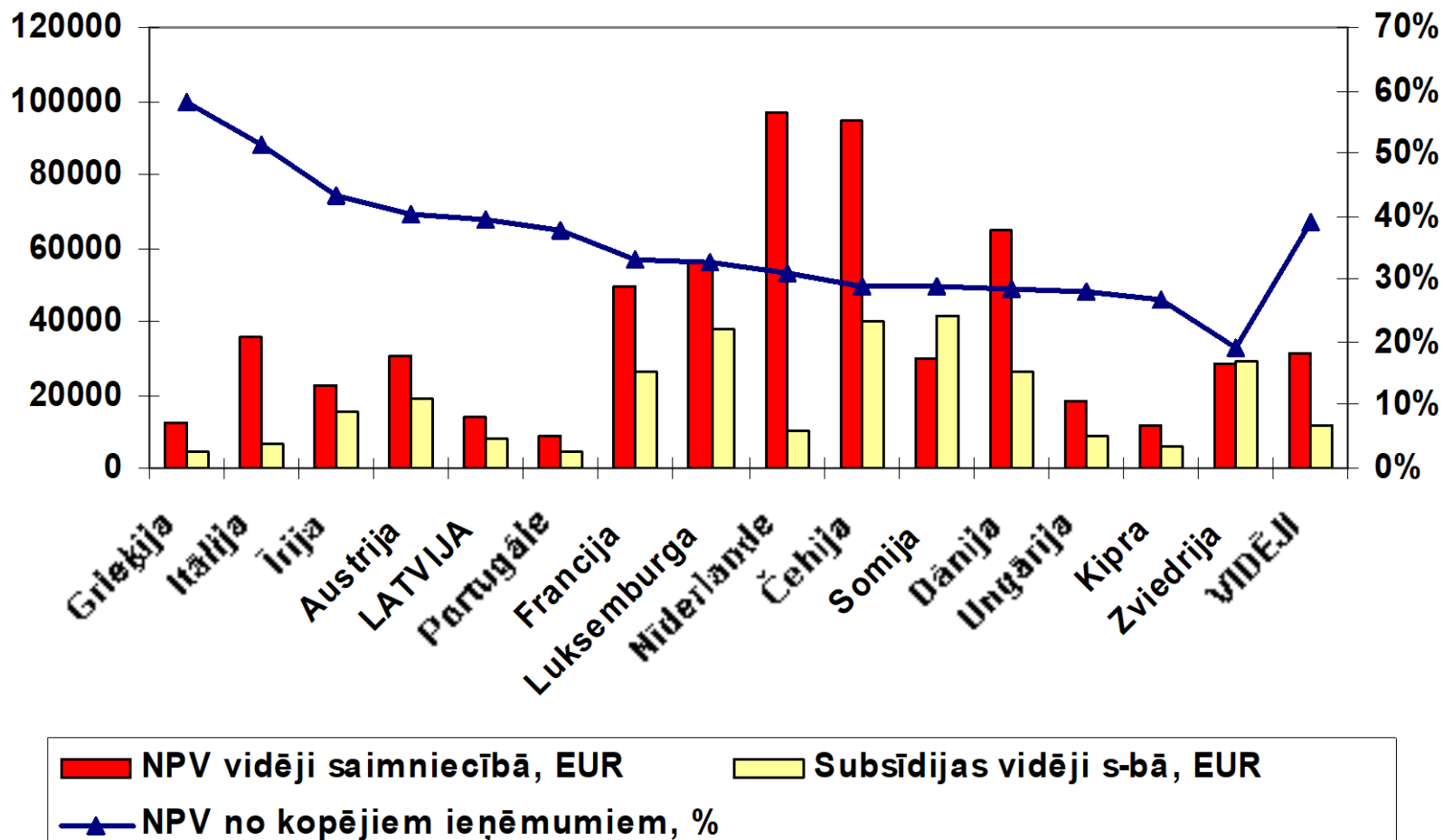


# Starppatēriņa izmaksas Latvijā un vidēji citās ES valstīs (uz 1000 EUR izlaides 2004.g., EUR)

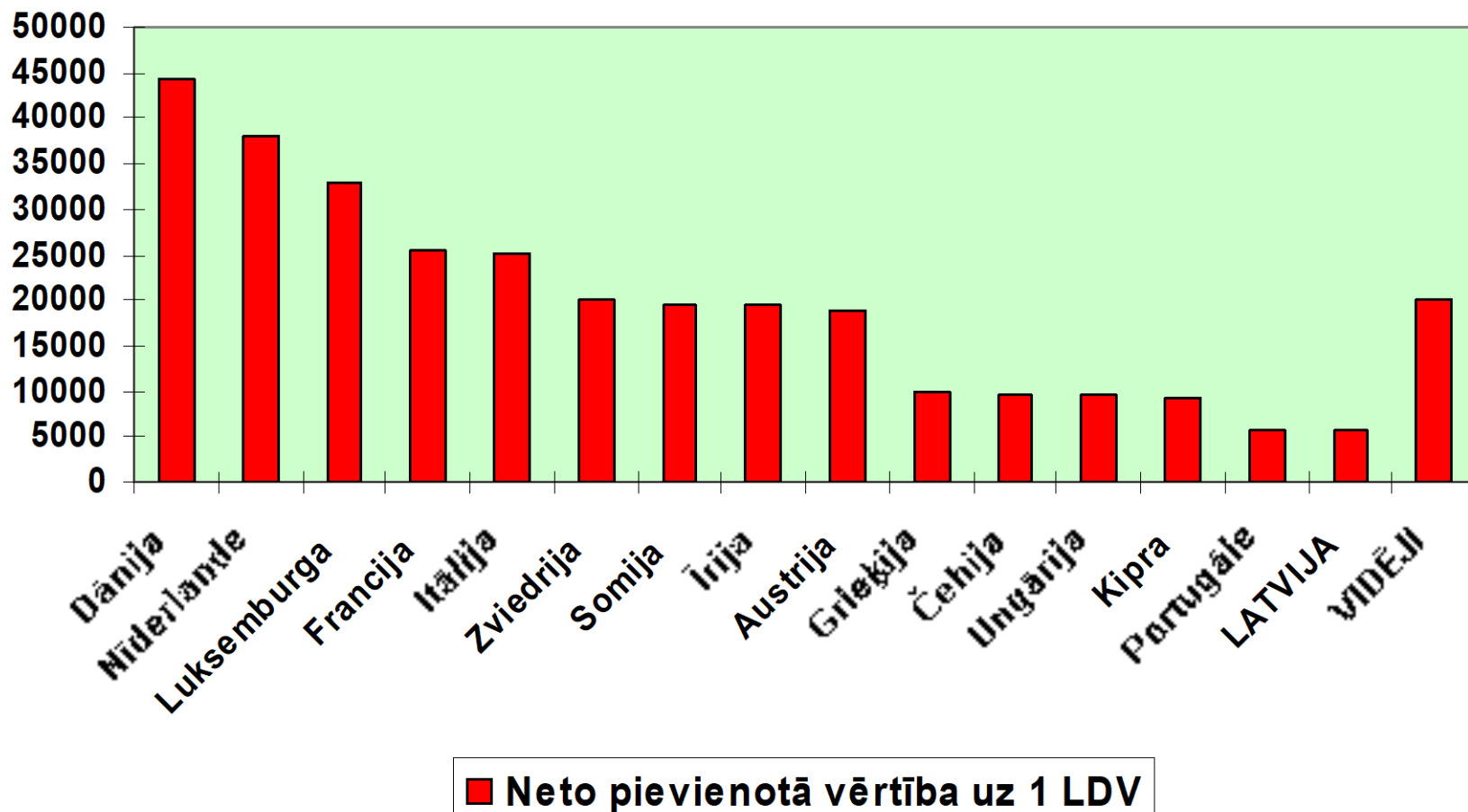




# Neto pievienotā vērtība un subsīdijas (NPV) vidēji saimniecībā un NPV īpatsvars kopējos ieņēmumos 2004.gadā



# Neto pievienotā vērtība uz darbaspēka vienību 2004.gadā, EUR (visu specializāciju saimniecībās)



# Nozīmīgākās problēmas

(kas ietekmē nākotnes attīstību):

- ❑ zemā pievienotā vērtība uz 1 nodarbināto (īpaši lopkopībā),
- ❑ vairāku tiešo izmaksu pozīciju augsts līmenis, pirmām kārtām enerģijas izmaksas kopumā, laukaugu specializācijā – mēslojuma un ganāmo mājlopu grupā – lopbarības izmaksas.
- ❑ ārējo izmaksu (darba alga, nomas maksa, procentu maksājumi) salīdzinoši zemais īpatsvars kopējā izmaksu struktūrā šobrīd pozitīvi ietekmē kopējo izmaksu īpatsvaru pret produkcijas izlaidi un nodrošina resursu eksporta konkurētspēju. Paaugstinoties ārējām izmaksām šī konkurētspēja var tikt zaudēta nākamo 2-3 gadu laikā.

# Iespējamie risinājumi

- ❑ Izmaksu efektivitātes celšana: lopbarības, enerģijas izmantošanas optimizācija
- ❑ Tehnoloģiskā modernizācija, īpaši mazās un vidējās saimniecības
- ❑ Orientēties uz tādu produktu ražošanu, kas ļauj iegūt augstāku pievienoto vērtību