

Teritorijas attīstības vīdinājumi

Ziņotājs: Andris Miglavs

Izmantojot arī kolēģu: **Zanes Bulderbergas** (LLU), **Mārtiņa Cimermaņa** (LLKC),
Agneses Krieviņas (LVAEI), **Ievas Leimānes** (EDO Consult),
Andra Lismaņa (EDO Consult), **Pētera Šķiņķa** (LU), **Ilzes Vilks** (LU) tēzes un avotus

Pasākums: Plānošanas seminārs „Lauki – reģionā, reģions - laukos”

Vieta un laiks: *Limbažu novads, K.Baumaņa Viļķenes pamatskola, 2013.gada
14.februāris*

Ekonomika

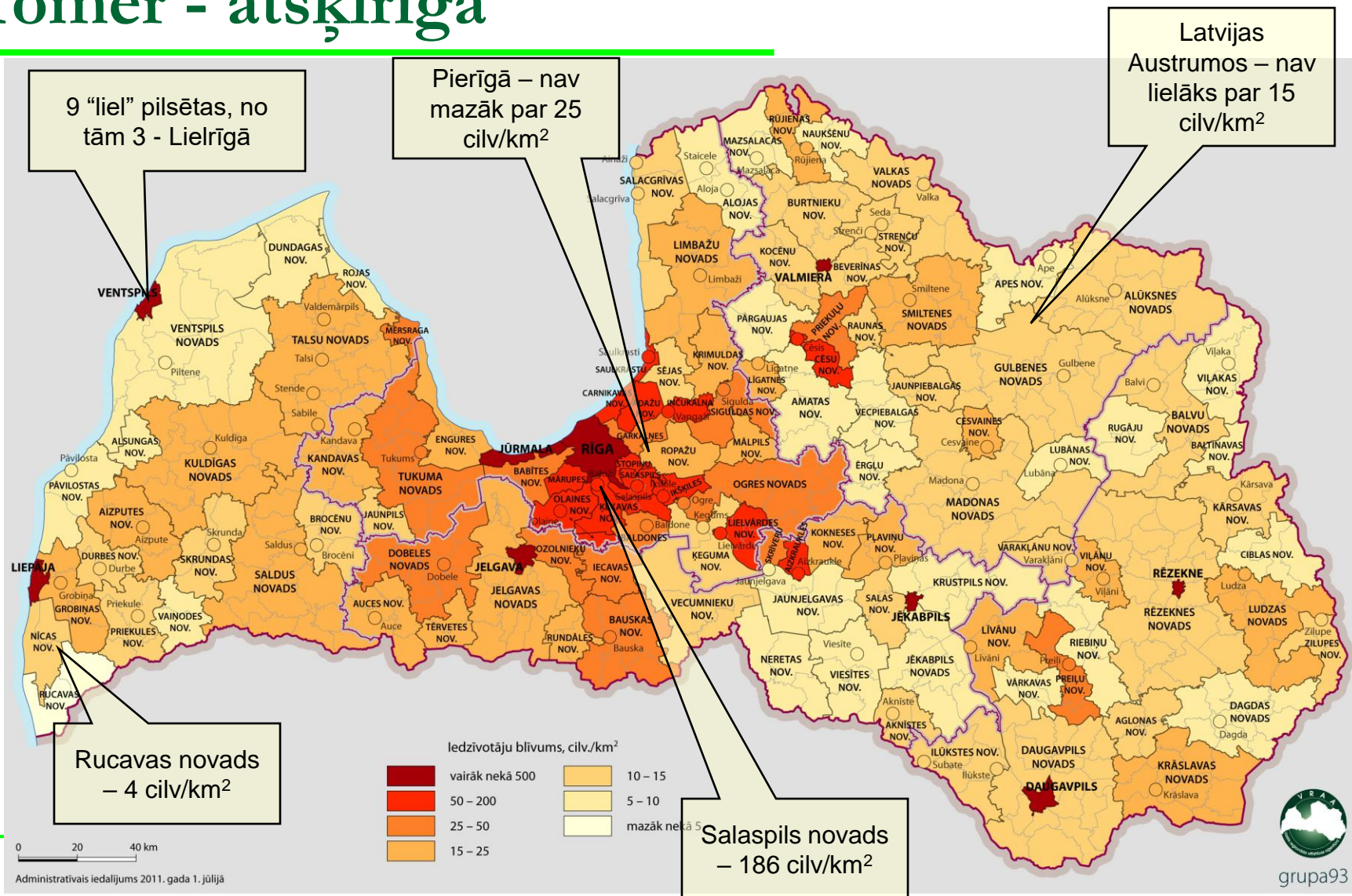
- Dažas no *ekonomikas* definīcijām
 - Mācība (zinātne) par cilvēku attiecībām preču un pakalpojumu ražošanas, sadales un patēriņa procesā
 - Mācība par cilvēku izvēlēm ierobežotu resursu apstākļos
 - *Oikonomia*- mājsaimniecības, administrācijas pārvaldība
- Pievienotā vērtība – saimnieciskās darbības produkts un resurss:
 - Ražošana[s rezultāts un attiecības]
 - Sadale[s priekšmets un attiecības]
 - Attīstība[s resurss]

Teritorijas apdzīvotības organizācija

- Mūsu [sabiedrības] galvenās izvēles pašlaik faktiski ir
 - Radīt jaunas darbvietas
 - Sniedzamības attālumā no dzīvesvietas
 - Agrobiznesa nesaistītas
 - Depopulēt teritorijas, apdzīvotību virzot uz
 - reģionu attīstības centriem (9+21)?
 - Reģionu lielpilsētām (9)??
 - galvaspilsētu (1)???
 - citām valstīm (...) ????

Latvijas – ne liela zeme.

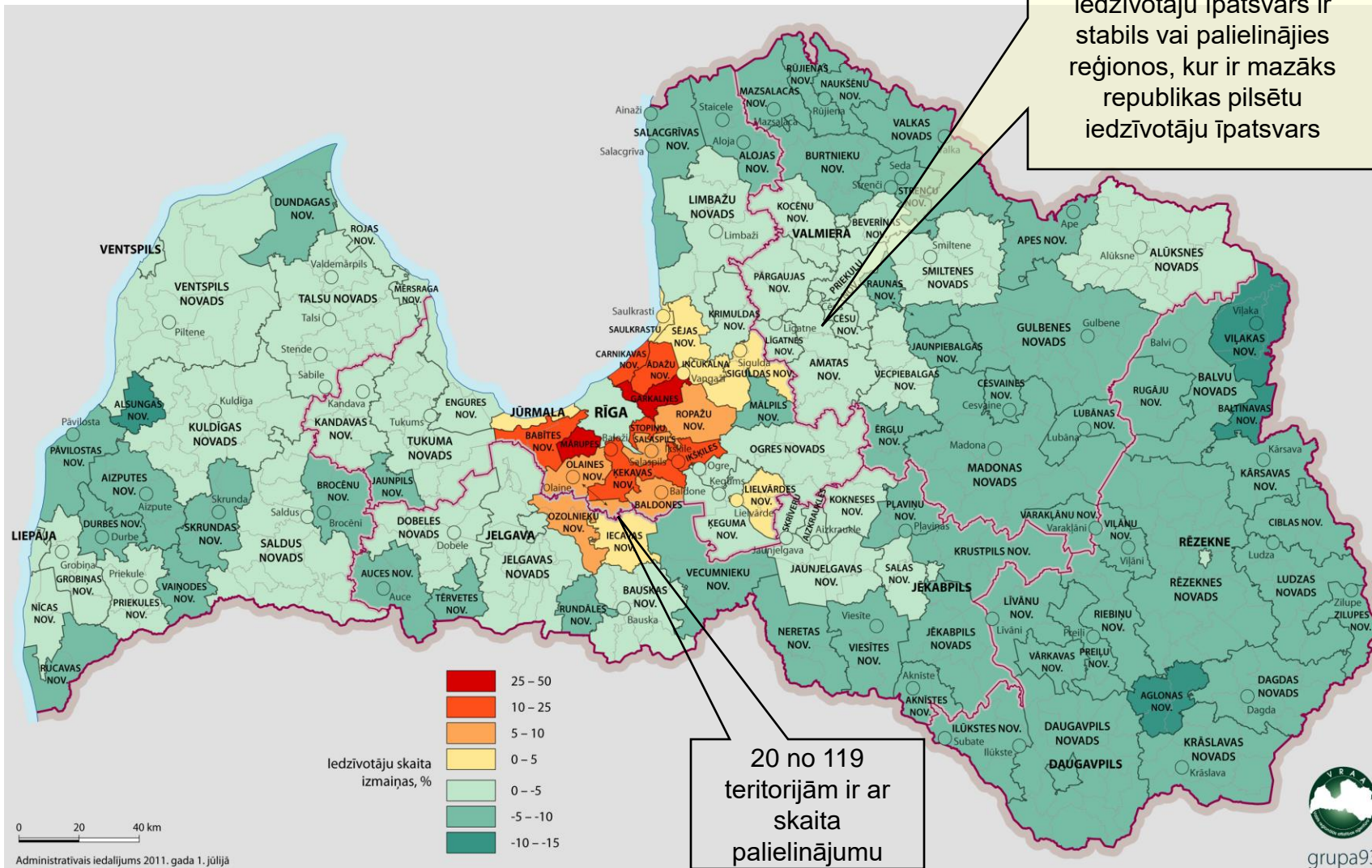
Tomēr - atšķirīga



iedzīvotāju blīvums pašvaldību teritorijās 2011. gada sākumā

Iedzīvotāju skaita pārmaiņas, 2006.-2010. gados

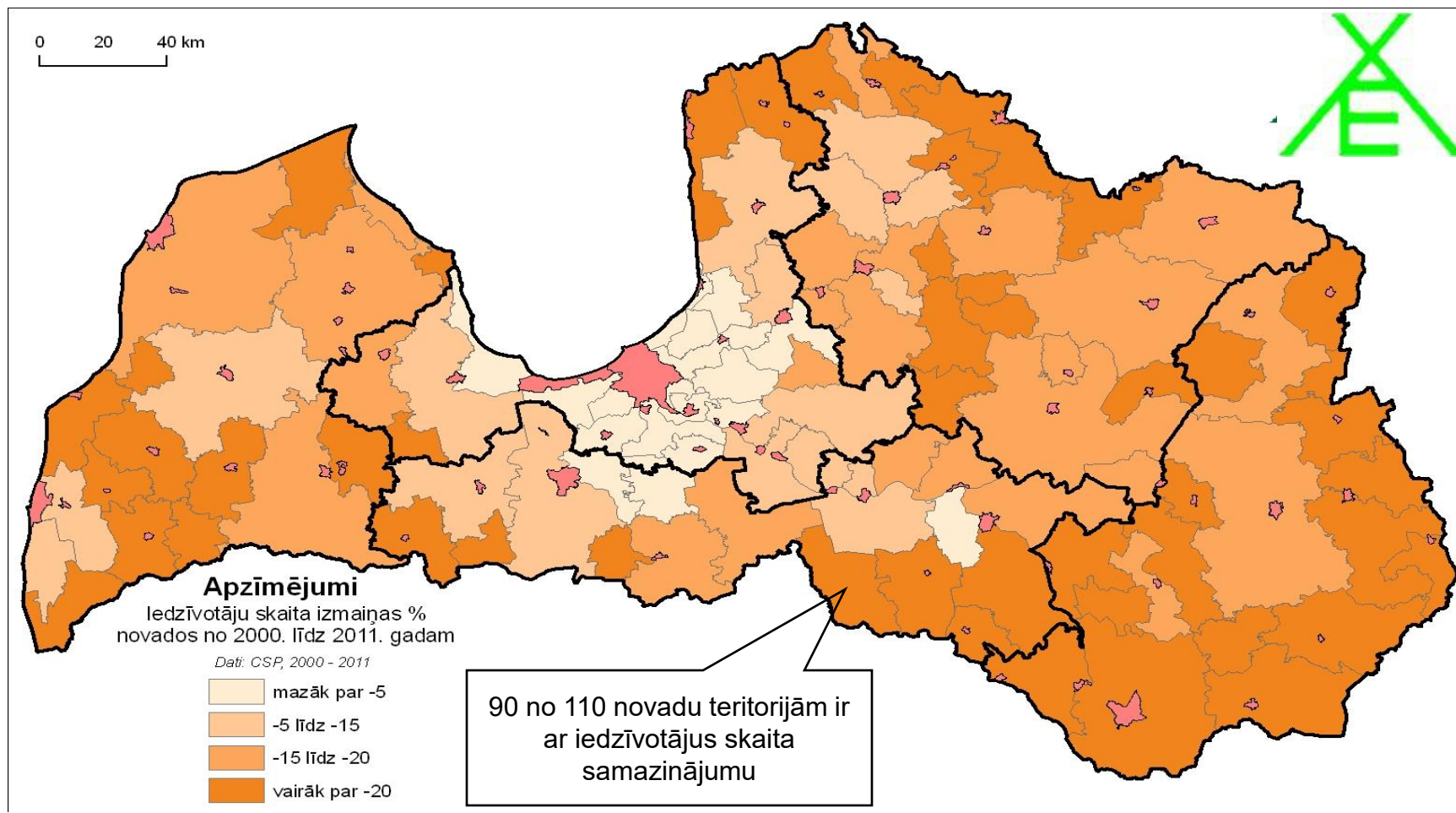
pilsētu iedzīvotāju īpatsvars ir samazinājies tur, kur lielo pilsētu īpatsvars reģiona iedzīvotāju kopskaitā ir lielāks, un otrādi – pilsētu iedzīvotāju īpatsvars ir stabils vai palielinājies reģionos, kur ir mazāks republikas pilsētu iedzīvotāju īpatsvars



Teritoriju tipi

- Pēc ekonomiskā tipa
 - Pilsētas
 - Lauki
- Pēc nākotnes attīstības perspektīvas
 - “Pašpietiekamas teritorijas”
 - Galvaspilsēta
 - *Tai pieguļošās teritorijas*
 - Potenciālas industriālās attīstības teritorijas
 - Lielpilsētas ar ietekmes novadiem
 - Lauku pilsētnovadi
 - RAC novadi
 - Restrukturējamās teritorijas
 - Nošķirtie lauku novadi

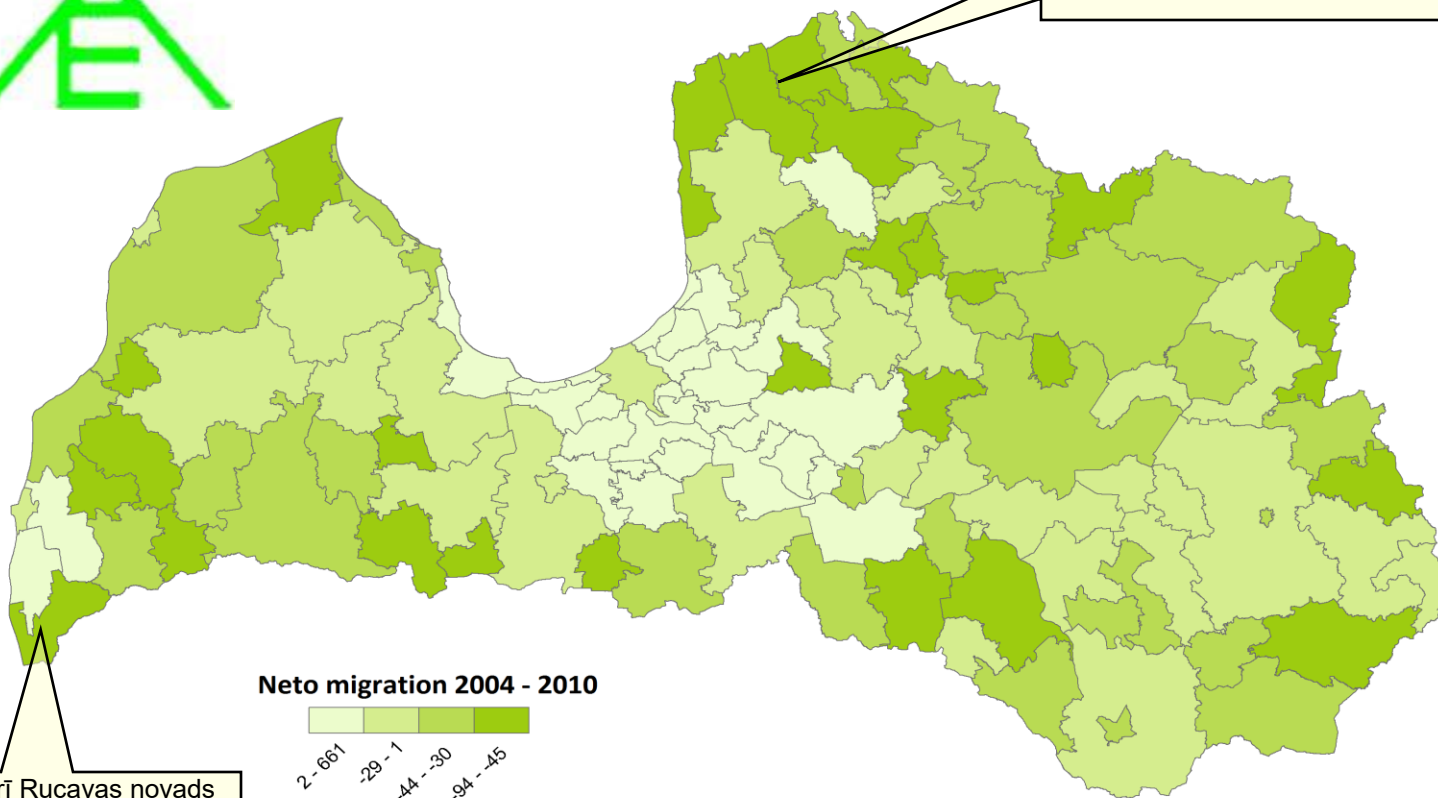
Kopēja lauku telpas iezīme - iedzīvotāju skaits strauji samazinās



Migrācija – iedzīvotāju labsajūtas indikators

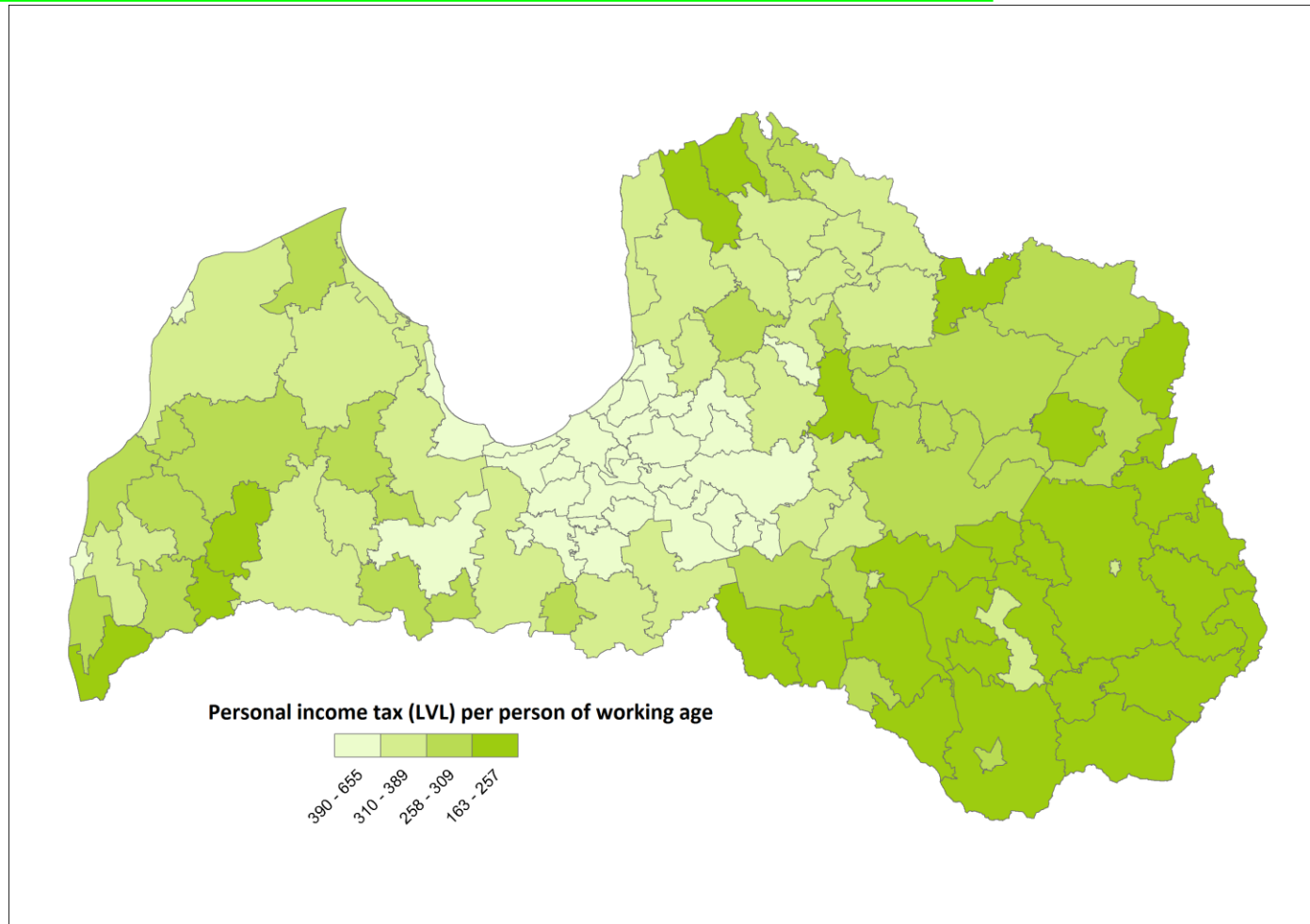


Straujākā emigrācija –
Vidzemē un Kurzemē

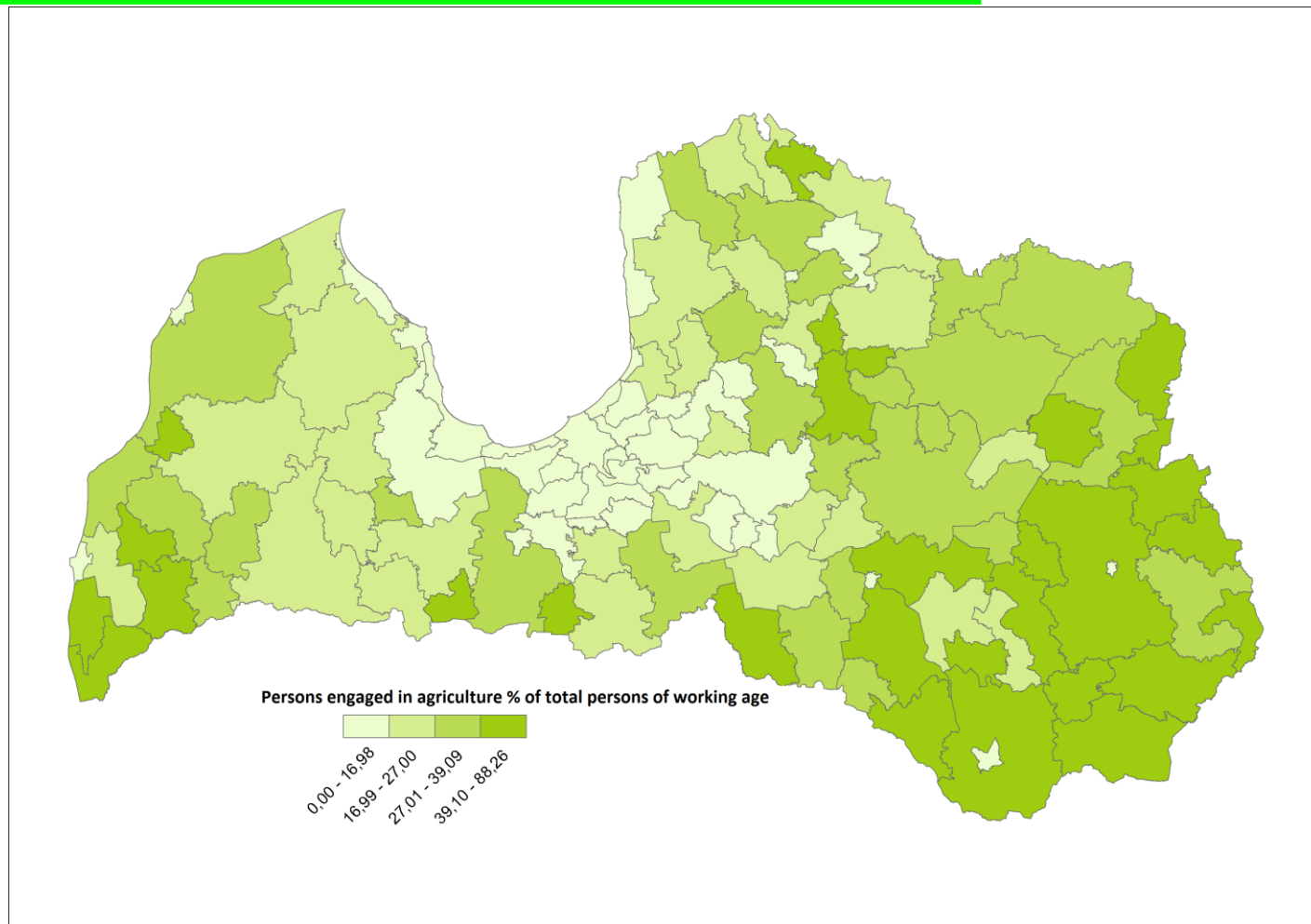


Arī Rucavas novads
– ar lielāko ļaužu
aizbraukšanas
tempu

Stipra korelācija starp emigrācijas tempu un laužu ienākumu līmeni teritorijā ($R=0.793$)



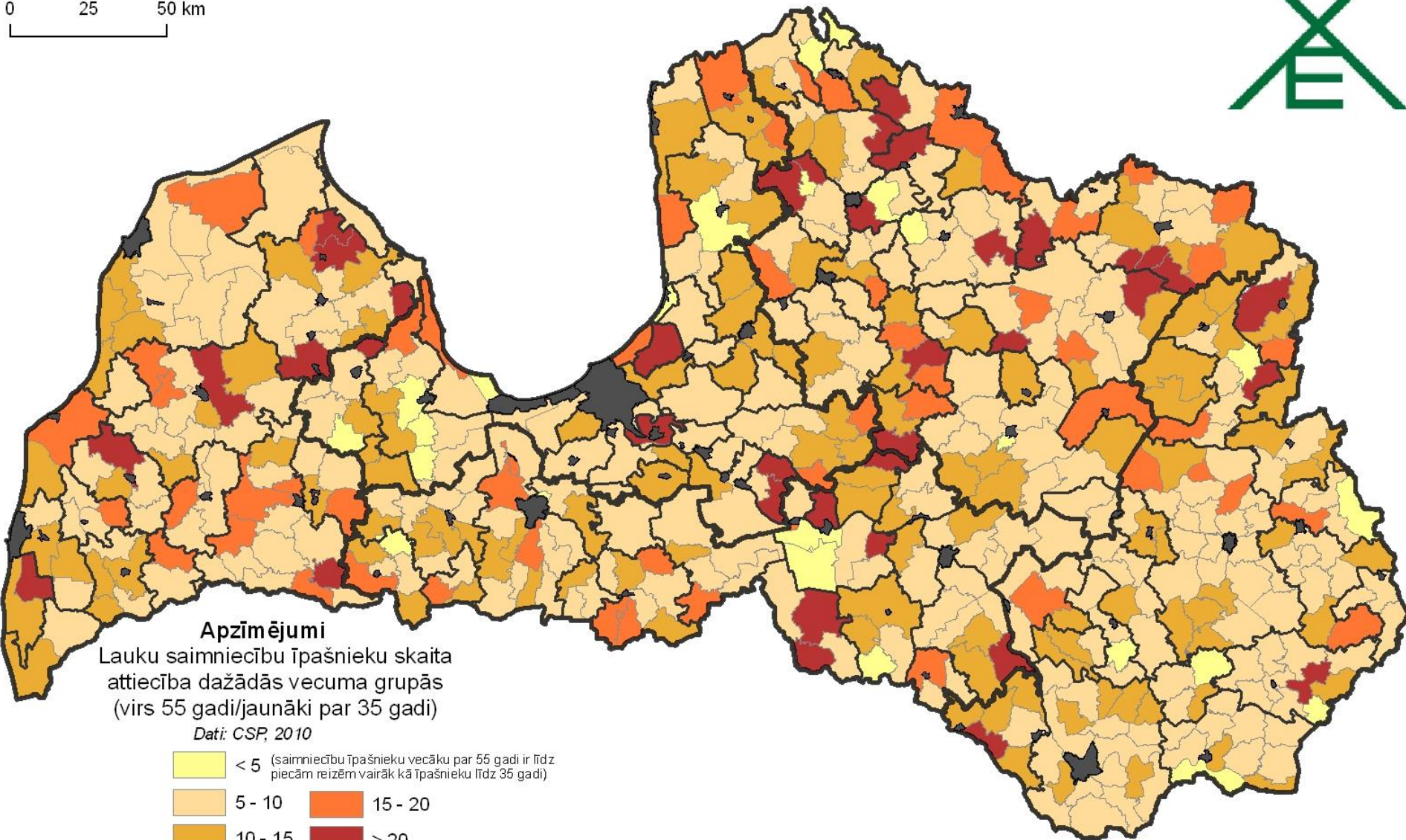
Atkarība no lauksaimniecības – zema ienākuma faktors



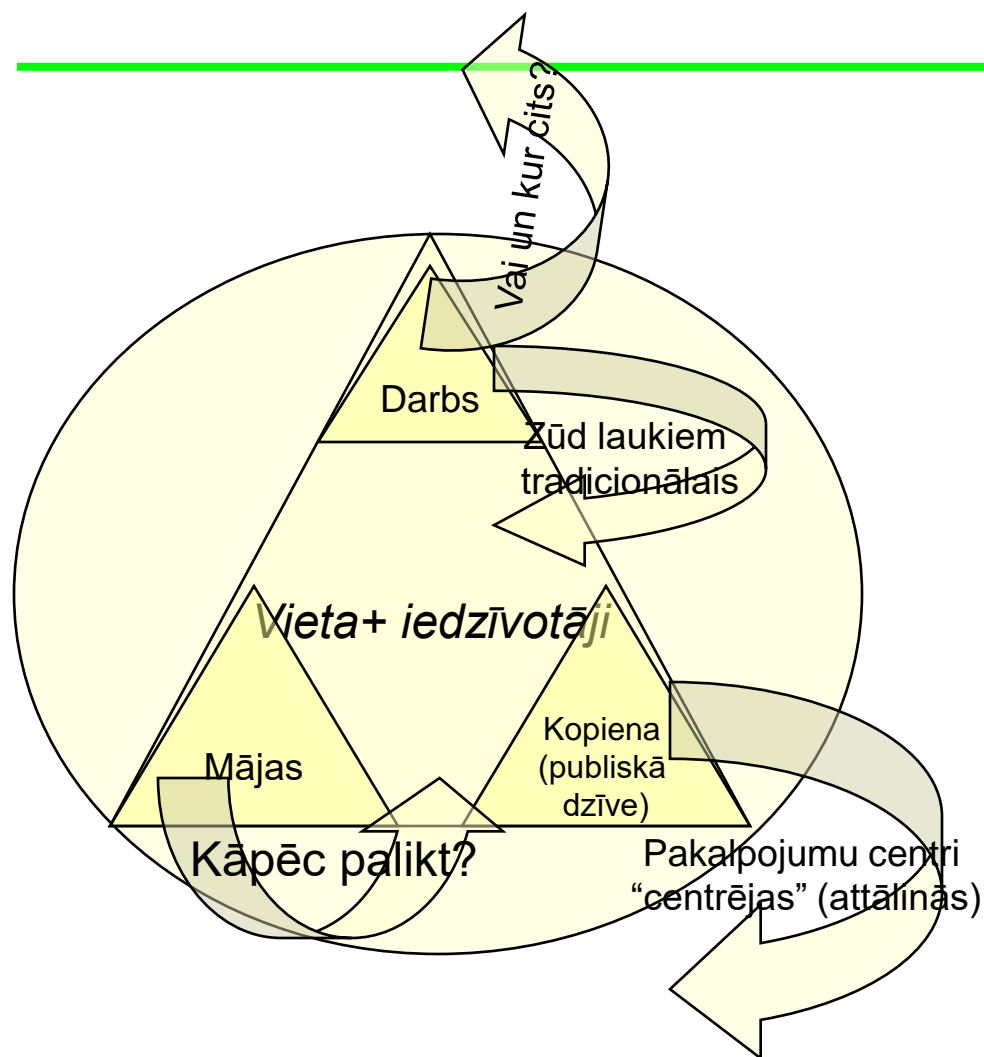
Vecuma struktūra saimniecībās



0 25 50 km



Lauku attīstība un apdzīvojumus: funkciju erozija

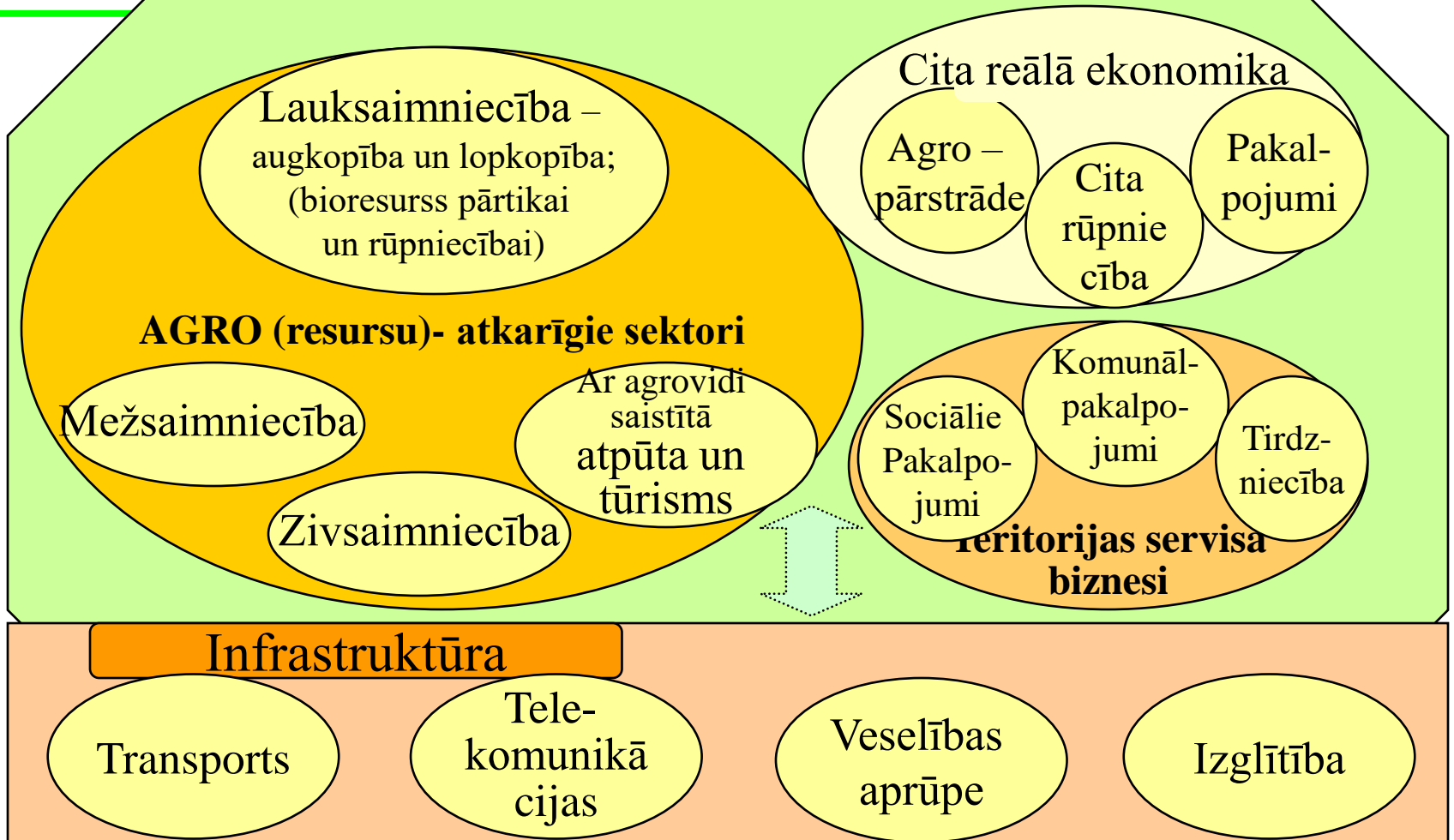


- Apdzīvojums = vietas + iedzīvotāji
- Pilnvērtīga apdzīvotā vieta = vienotā, organizētā telpā ietver – 3 elementārās – pamata funkcijas
 - darba,
 - māju un
 - publiskās dzīves funkcijas
- Ir vietas – dzīvotnes (ciemi, teritorijas, kur ir tikai mājokļi), ir vietas – ekonomiskās darbības vietas
- Jaunajām apdzīvotajām vietām – iztrūkst publiskās dzīves iespēju (infrastruktūra, saiknes)

Saimnieciskās darbības izvietojuma faktori

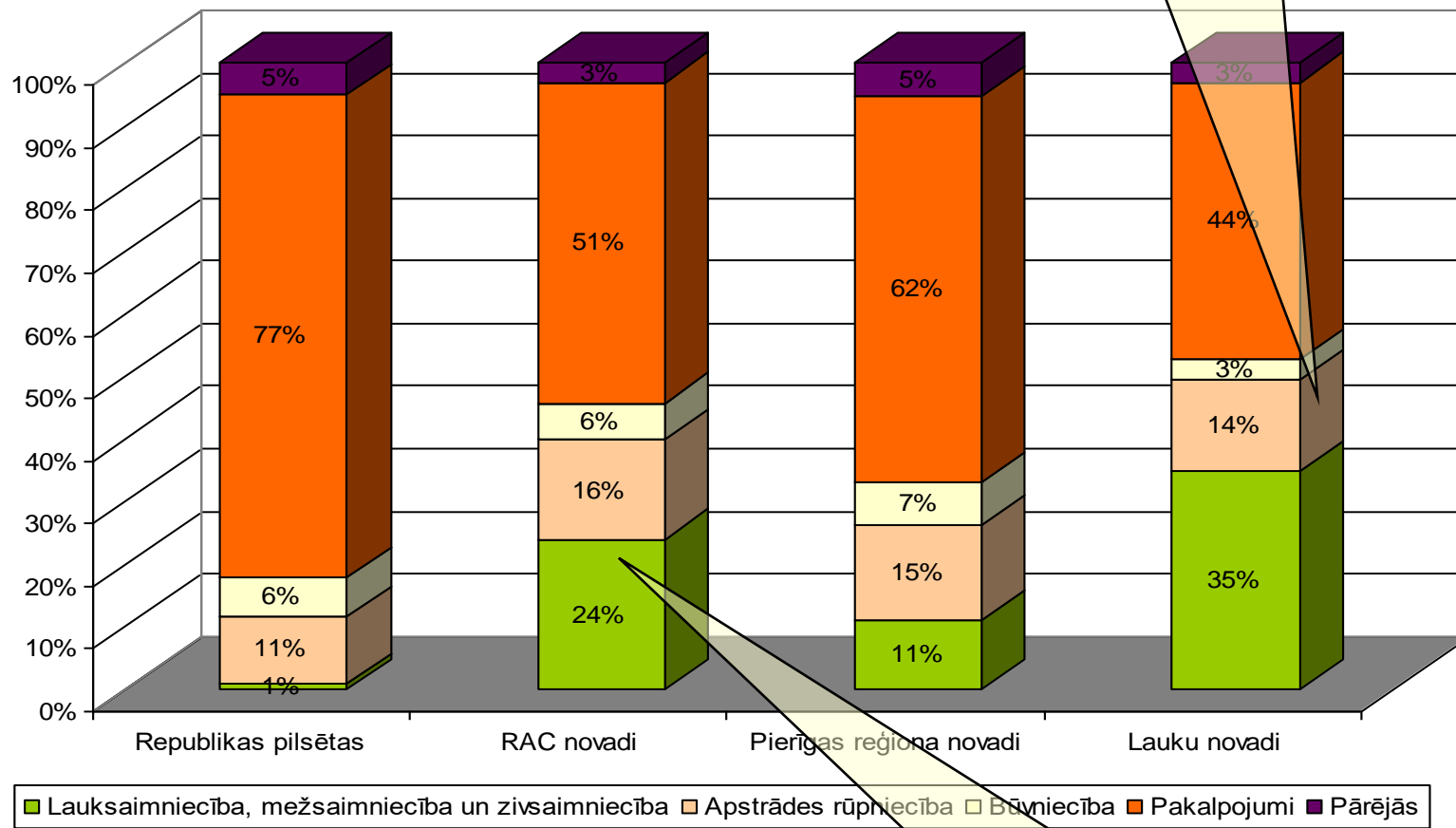
- Ražotājspēku izvietojuma teorija nosauc
 - Resursi
 - Izrakteņi
 - Lauksaimniecības zemes, meži un ūdeņi
 - Darbaspēks
 - Tirgi
 - Industriālie centri
 - Cilvēku sablīvējumi
 - Maģistrāles (tirdzniecības ceļu) krustpunkti
- Ļaužu izvietojumu nosaka, pirmkārt - dzīves telpas kvalitāte, kā arī īpašās lietas
 - Strādājošajiem - darbavietas pieejamība
 - 50- 60 minūšu sniedzamība
 - Sasniegšanas izmaksas – 1 km auto = Ls 5-7 mēnesī
 - Vecākiem ļaudīm
 - t.sk. veselības aprūpes pieejamība
 - Jaunākiem ļaudīm
 - bērnu izglītības struktūru pieejamība

Lauku teritorija un tās sociālekonomiskā struktūra



Lauku telpas vienību ekonomiskā struktūra ir atšķirīga

Nodarbināto īpatsvars pa nozarēm (NACE 2.red) 2010.gada decembris

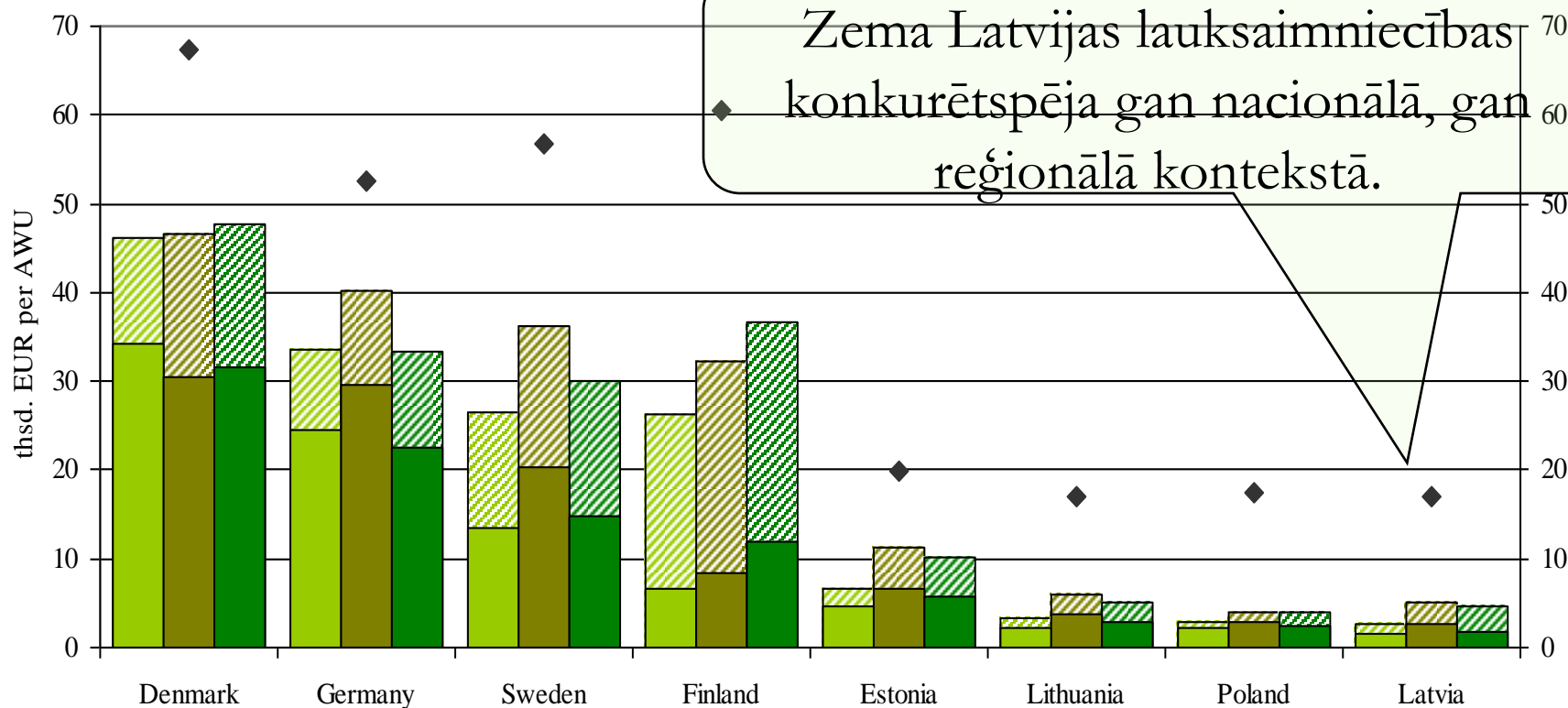


Lauku novados katrs 1 "reālajā" ekonomikā strādājošais rada darbvietu 1 pakalpojumu nozarē strādājošam

RAC novados katrs 1 "reālajā" ekonomikā strādājošais rada darbvietu 1,5 pakalpojumu nozarē strādājošiem ļaužiem

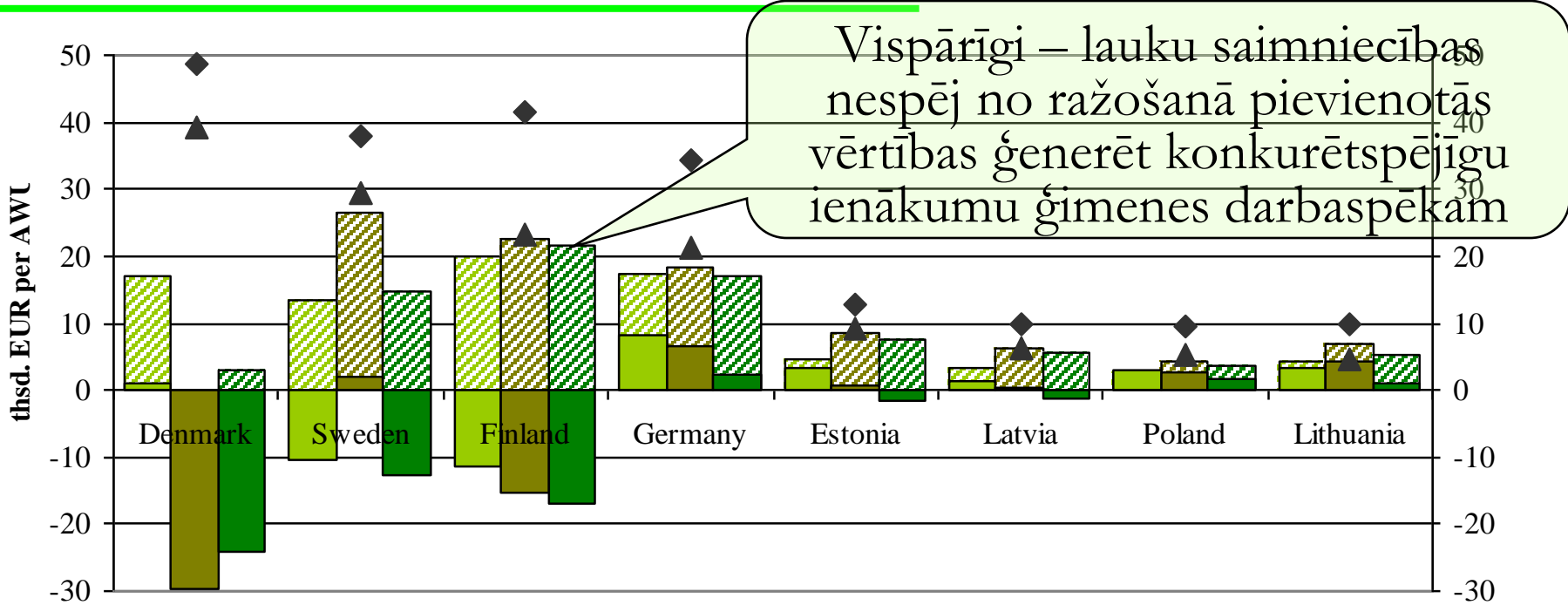
Pievienotā vērtība Baltijas reģiona valstīs

2004.-2009. gados



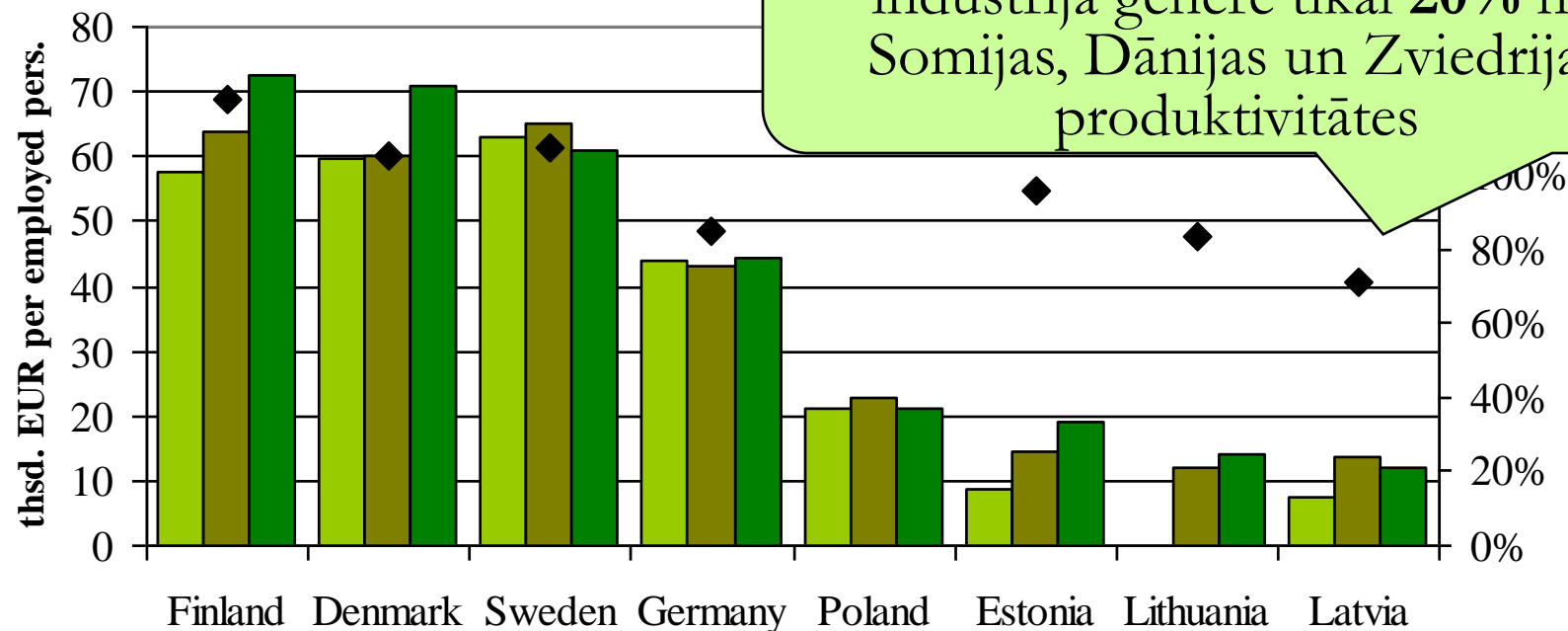
- 2004 (value added at producer prices /// value added at factor costs (with subsidies))
- 2008 (value added at producer prices /// value added at factor costs (with subsidies))
- 2009 (value added at producer prices /// value added at factor costs (with subsidies))
- ◆ Total value added per employed person in economy (2009)

Lauksaimniecības strādājošo samaksa Baltijas jūras reģiona valstīs 2004.-2009. gg.



- 2004 (available funds of farms for compensation of labour force without // with subsidies)
- 2008 (available funds of farms for compensation of labour force without // with subsidies)
- 2009 (available funds of farms for compensation of labour force without // with subsidies)
- ▲ Compensation per salaried labour force in agriculture (2009)
- ◆ Total compensation per employee in economy (2009)

Pievienotās vērtības radīšana pārtikas industrijā Baltijas reģionā 2004.-2009.gados



Arī pārtikas nozarē Latvijas
industrija ģenerē tikai **20%** no
Somijas, Dānijas un Zviedrijas
produktivitātes

■ 2004 ■ 2008 ■ 2009 ◆ % of the total value added per employed person in economy (2009)

Nodarbinātība agrobiznesa industrijā – turpinās strauji samazināties

Analizējam dažādus scenārijus – perspektīvā
darbvieta skaita pārmaiņu novērtēšanai
desmitgadē

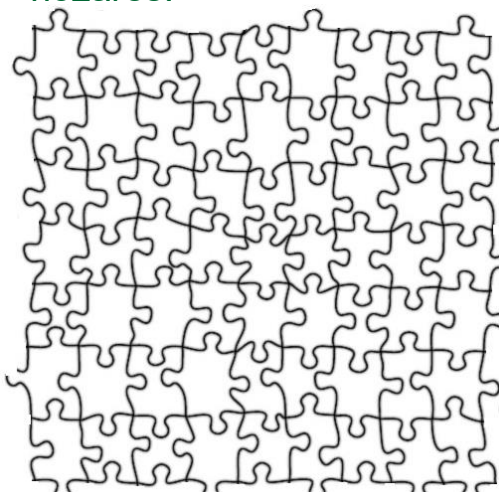
	2009	2020		
		SCO	SC0E	SCE1
Lauksaimniecība, GDV	92.9	28.8	26.4	35.6
Pārtikas ražošana	23.2	17.6	6.1	8.8
KOPĀ	116.1	46.4	32.5	44.4

Un tas ir par ~ 70 tūkst.
nodarbināto mazāk kā 2009.gadā

Tāpēc izvēle - jaunas [nelauksaimnieciskas] darbvietas vai depopulācija

322,7 tūkst. nodarbinātie, t.sk.,

- 77,5 tūkst. agro primārā sfēra;
- 48,9 tūkst. rūpniecībā (iesk. agro produktu pārstrādi);
- 167 tūkst. pakalpojumu nozarēs.



šobrīd

203,5 tūkst. nodarbinātie

- par 54,2 tūkst. ↓ agro primārā sfērā;
- par 3,3 tūkst. ↓ agro pārstrādē;
- ↓ **riska zonā 61,7 tūkst.** pakalpojumu nozarēs



2020. SC_0

232,6 tūkst. nodarbinātie

- par 45 tūkst. agro primārā sfērā;
- par 1,5 tūkst. ↑ agro prod. pārstrādē;
- ↓ **riska zonā 46,6 tūkst.** pakalpojumu nozarēs



2020. SC_MAX

Ko mums sola valdība pēc gada darba?

- Nodarbinātības politikā –
 - Piedāvāti “mobilitātes” pabalsti – atņemam lauku apdzīvotībai darba funkciju
 - Bet pārprofilēšana...???
- Zemkopības (lauku?) politikā-
 - Agrobiznesa pievienotās vērtības radīšana un,
 - arī nelauksaimnieciskās ražošanas attīstība, bet tikai –
 - Lauksaimniecības uzņēmumu diversifikācija un
 - mikrouzņēmumu attīstība laukos.
- Ekonomika
 - Ir industrializācijas politikas pieteikums – vakar esot prezentēts
 - Tomēr - iecerēs nebija iekļauti ~ 80 no 110 lauku novadiem
- Transports un mobilitāte
 - Ir maģistrālo ceļu attīstības programma, bet ...
 - Nav sabiedriskā transporta pieejamības uzlabošanas risinājuma
 - Nav lauku telpas ceļu tīkla attīstības risinājuma
- Teritorijas pārvaldība?
 - Nav pat koncepta par valsts teritorijas 2.līmeņa pārvaldības sistēmas attīstību – struktūra, kompetences, resursi...

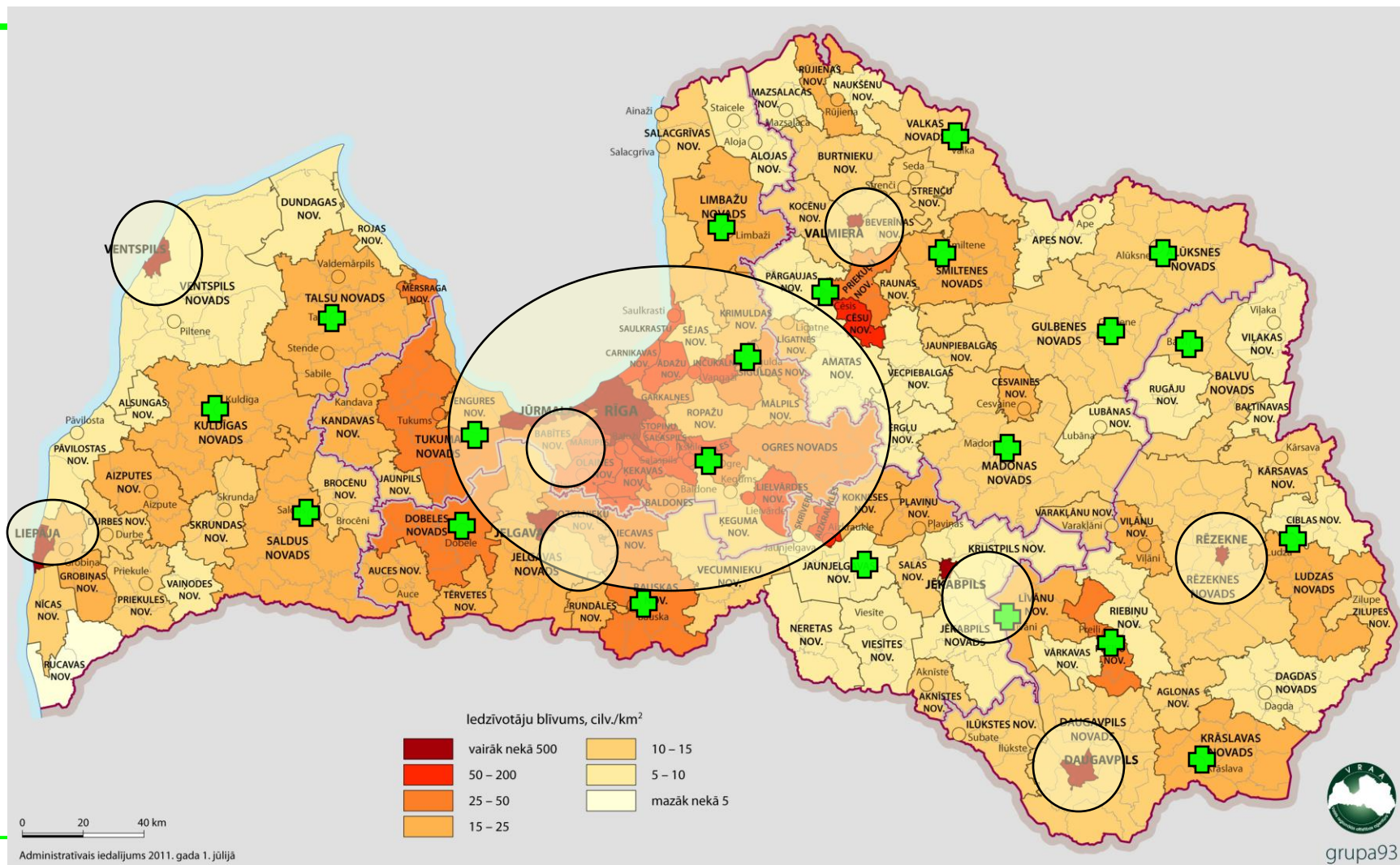
..... pēc gada darba ...

- Izglītībā-
 - Mazo skolu saglabāšana, padarot tās par daudzfunkcionāliem kopienu centriem.
 - Nav risinājuma profesionālās izglītības reģionalizācijai (ir “industrēšana”)
 - Nav bērnodārzu pedagogu un vispārējās izglītības citu izmaksu finansēšanas solītā risinājuma izglītības līdzīgai pieejamībai visā valsts teritorijā
- Veselības aprūpe
 - “*Masterplāns*” = pakalpojumu koncentrācija bez pieejamības komponentes
 - Aprūpes un pakalpojumu pieejamība perifērajās teritorijās?
- Kultūra
 - Kā tuvināt pieejamību ierobežotas mobilitātes apstākļos
- NAP definētā prioritāte “*izaugsmi atbalstošas teritorijas*”,
 - Nosauktas 30 atbalstītas attīstības teritorijas, 80 citas atstājot pašu ziņā ar uzdevumu attīstīties;
 - Lauku telpa palikusi ar nedefinētu perspektīvu

Katrai teritorijai sava stratēģija

- Profils stratēģijas pamatā
 - Ražošana
 - Zemes un cita dabas resursa izmantošana
 - *Lauksaimniecība un mežsaimniecība*
 - *Zivsaimniecība*
 - *Atpūtas bizness*
 - Rūpniecība
 - Pakalpojumi
 - Dzīves telpa
 - Vai zinām - kuram attīstības centram?

Pašlaik definētie attīstības centri



ledzīvotāju blīvums pašvaldību teritorijās 2011. gada sākumā

.....

Pateicos par iespēju Jūs uzrunāt !