



CERTUS

domnīca mērķtiecīgai izaugsmei

KONKURĒTSPĒJAS ZIŅOJUMS

Reģionālā attīstība un depopulācija

Kārlis Krēsliņš, Andris Miglavs un Uldis Spuriņš

Reģionālais
skatījums

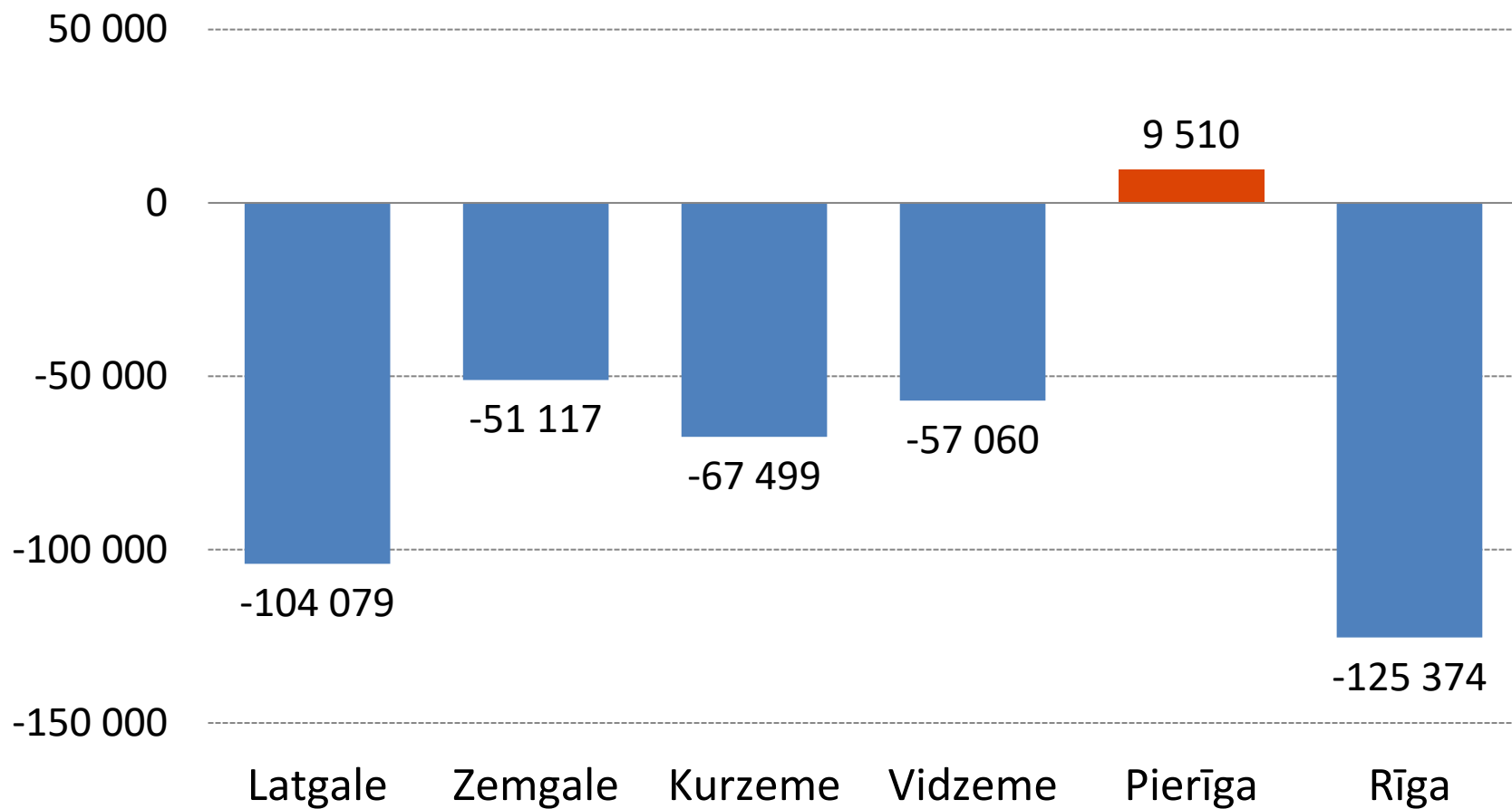
Industriālās
zonas

Teritoriju
pārvaldība

REĢIONĀLAIS SKATĪJUMS

DEPOPULĀCIJA

Iedzīvotāju skaita pārmaiņas statistiskajos reģionos (2000. -2015.g.)

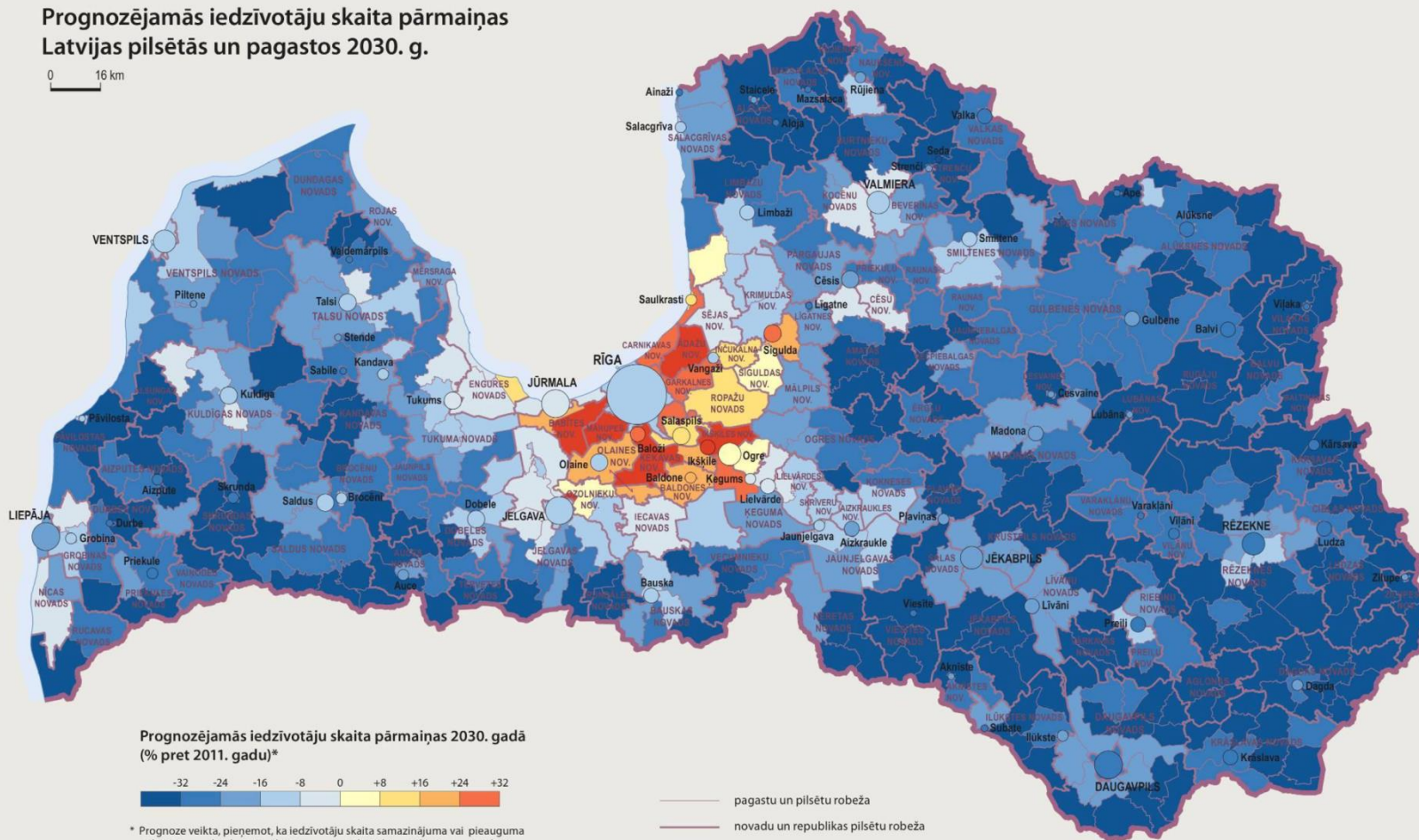


DEPOPULĀCIJA

Bāzes scenārijs: iedzīvotāju kļūst mazāk, tie migrē uz Pierīgu vai pamet valsti

Prognozējamās iedzīvotāju skaita pārmaiņas
Latvijas pilsētās un pagastos 2030. g.

0 16 km



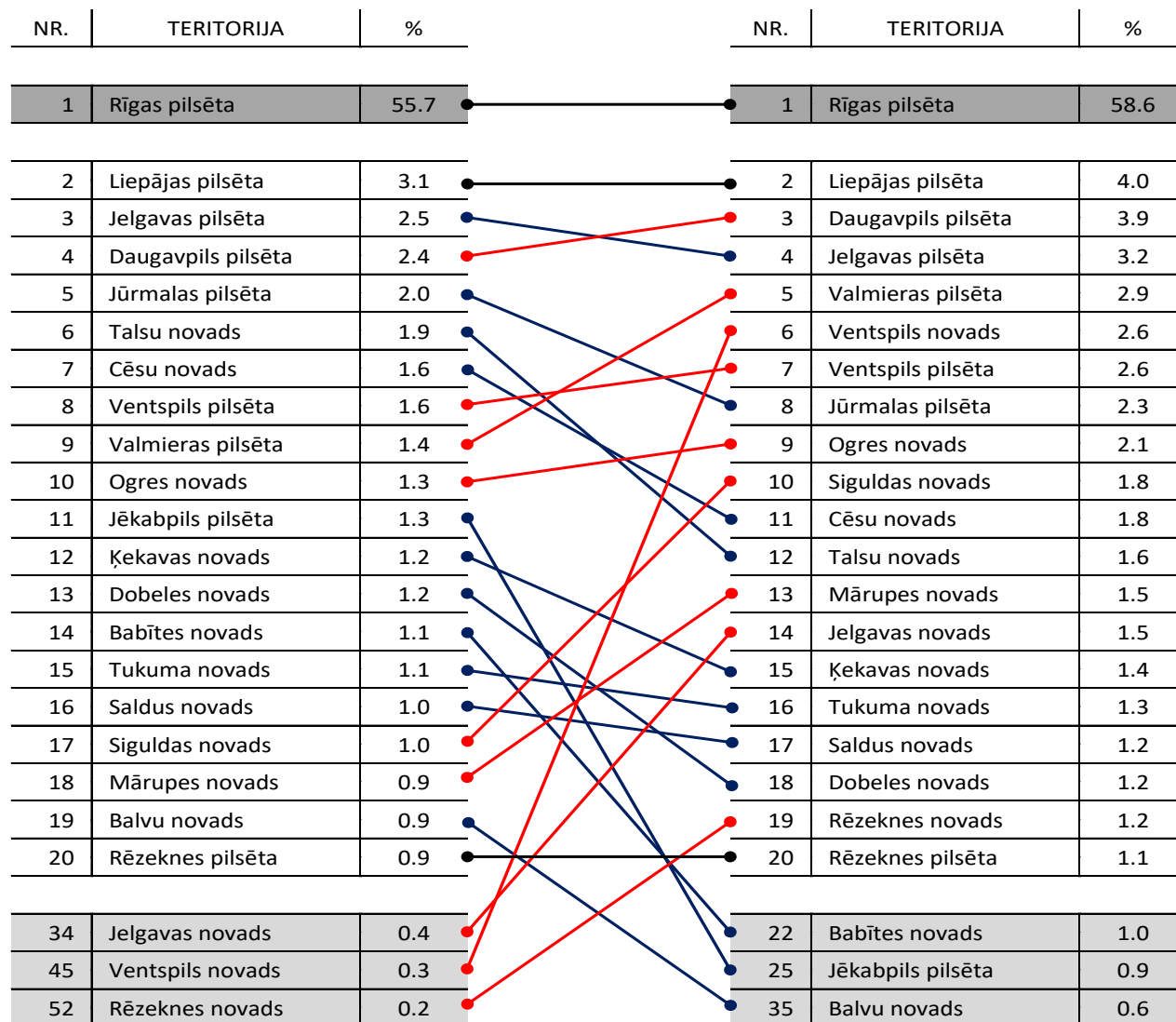
* Prognoze veikta, pieņemot, ka iedzīvotāju skaita samazinājuma vai pieauguma vidējais temps konkrētajā pilsētā un pagastā būtiski neatšķirsies no šī rādītāja laika posmā starp 2000. un 2011. gada tautas skaitīšanām. Minētais periods aptver gan ekonomiskā uzplaukuma, gan lejupslīdes laiku, ietekmējot kā migrācijas, tā dzimstības svārstības valstī. Iedzīvotāju skaita gala aprēķins veikts, piemērojot iedzīvotāju skaita dinamikas pārmaiņu koeficientu 2030. gadam, kas iegūts, analizējot informāciju par izmaiņu tempu Latvijā un Austrumeiropas iedzīvotāju dzimstības, migrācijas, dzimstībā, fertilitātē, mirstībā (t.sk. zidaiņu mirstībā), migrācijā u.c., kā arī ekonomiskās izaugsmes prognozes.



UZŅĒMUMU IZVIETOJUMS

Kreisais stabiņš: Kur Latvijā atrodas Jūsu uzņēmuma vadība?

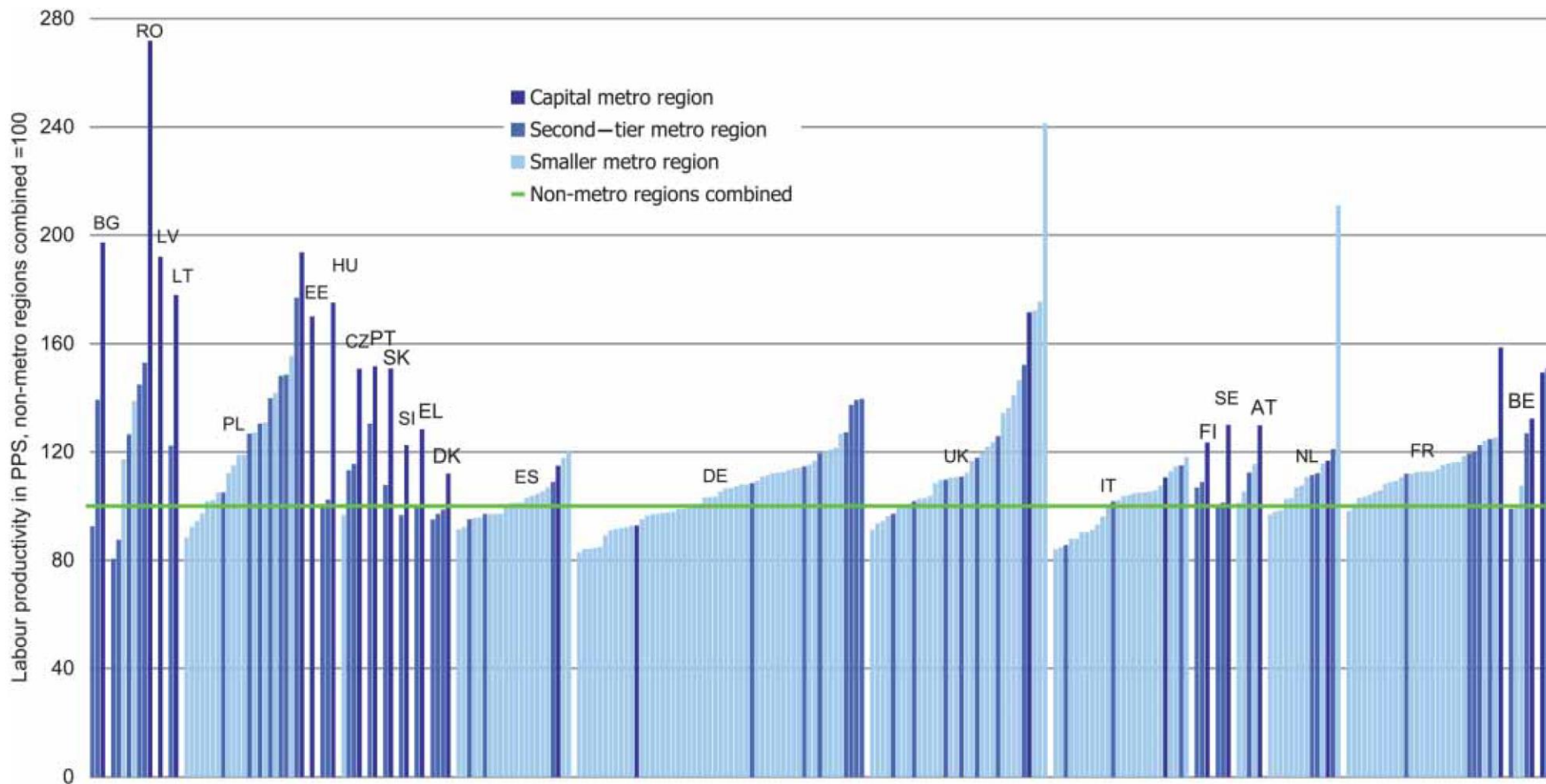
Labais stabiņš: Ja Jūs šodien dibinātu uzņēmumu, kādas vietas Jūs apsvērtu vadības izvietojšanai?



Rīga kā
pirmā un vienīgā
alternatīva?

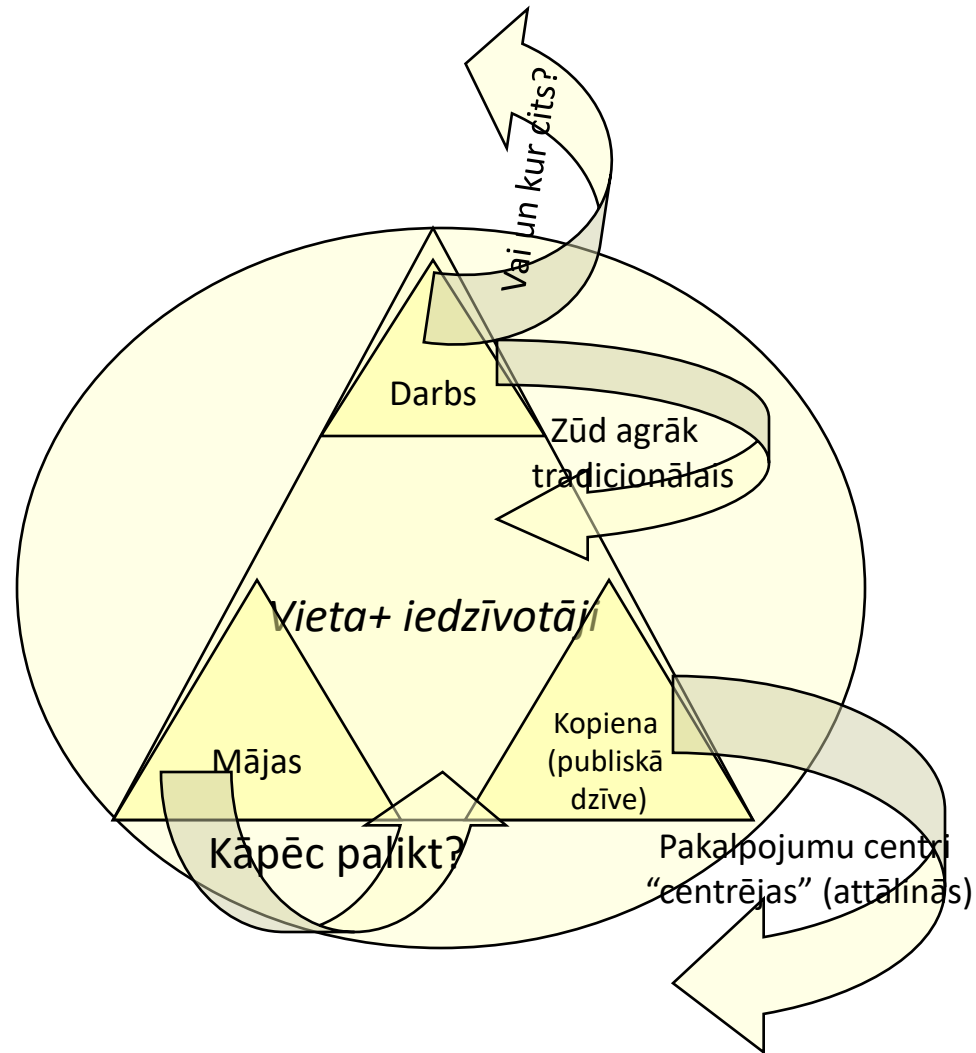
PRODUKTIVĀTE

Darbaspēka produktivitāte metropoļu reģionos salīdzinājumā ar pārējiem valsts reģioniem (%)



TERITORIJAS UN APDZĪVOJUMS

Funkciju erozija



INDUSTRIĀLĀS ZONAS UN PAKALPOJUMU KOMPLEKTI KĀ RISINĀJUMS

INDUSTRIĀLĀS ZONAS

Risinājums reģionu ilgtspējīgai attīstībai

Industriālās zonas nodrošina darba vietas (1 industriālā darba vieta + 3 papildu darba vietas)

Industriālās zonas gan esošās ekonomiskās bāzes attīstībai (kokapstrāde, apstrādes rūpniecība), gan *game-changer* uzņēmumu izveidošanai

Minimālie komponenti industriālai zonai:

- Zeme
- Transporta infrastruktūra
- Enerģija
- Ūdens un kanalizācija
- Darbaspēka potenciāls (kvantitatīvais + kvalitatīvais)

INDUSTRIĀLĀS ZONAS

Situācijas analīze uzņēmumiem, kas Latvijā ienākuši uz tiešo ārvalstu investīciju pamata

Ventspils

- Bucher Municipal SIA
- SIA Malmar Sheet Metal
- SIA EUROLCDS

Jelgava

- SIA iMedia
- SIA JTS
- SIA RR Ģeodēzija

INDUSTRIĀLĀS ZONAS

Faktori industriālo zonu izvēlei no uzņēmuma viedokļa

- Transporta un loģistikas infrastruktūra (63%)
- Telekomunikāciju infrastruktūra (62%)
- Politiskās, juridiskās un regulatoriskās vides stabilitāte un caurspīdīgums (62%)
- Potenciālais produktivitātes kāpums uzņēmumam (57%)
- Vietējā darbaspēka prasmju līmenis (50%)
- Darbaspēka izmaksas (50%)
- Valsts vai reģiona vietējais tirgus (48%)

(Avots: Ernst & Young 2011, European attractiveness survey)

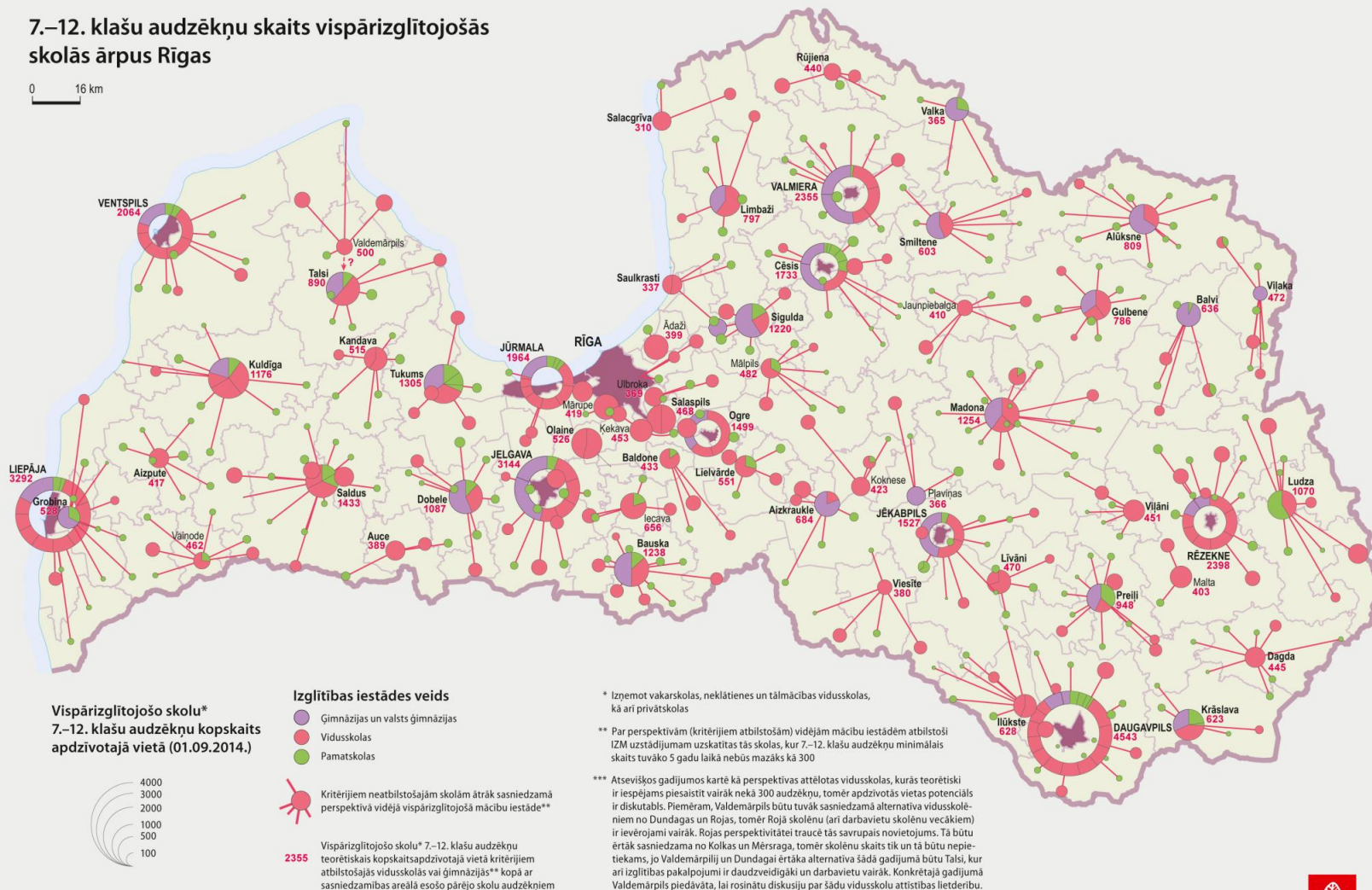
SAISTĪTIE PAKALPOJUMI

Pakalpojuma klāsta un kvalitātes diferencēšana: proaktīva darbība

10. att.

7.–12. klašu audzēkņu skaits vispārīgltiņojošās skolās ārpus Rīgas

0 16 km

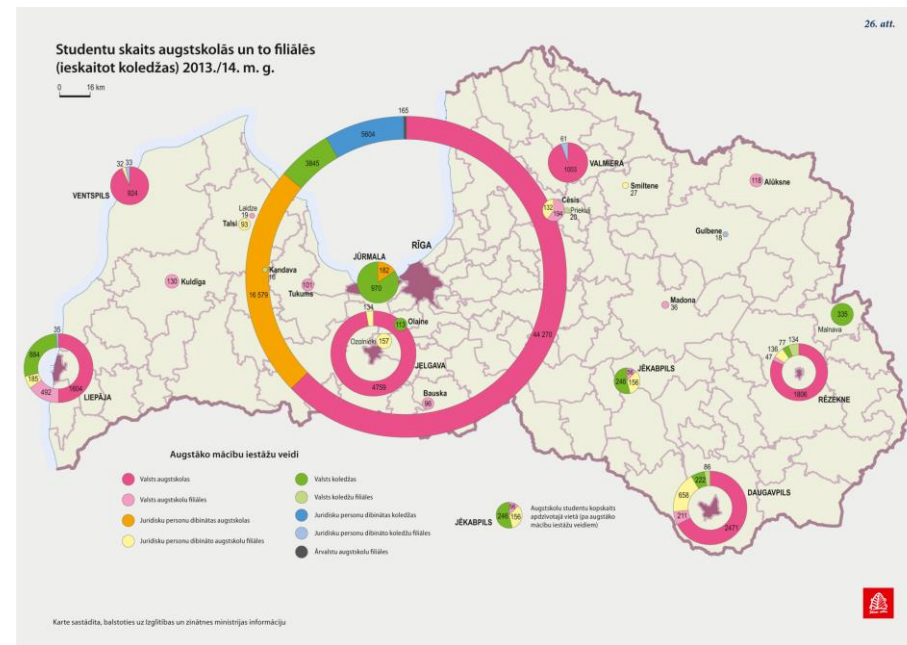
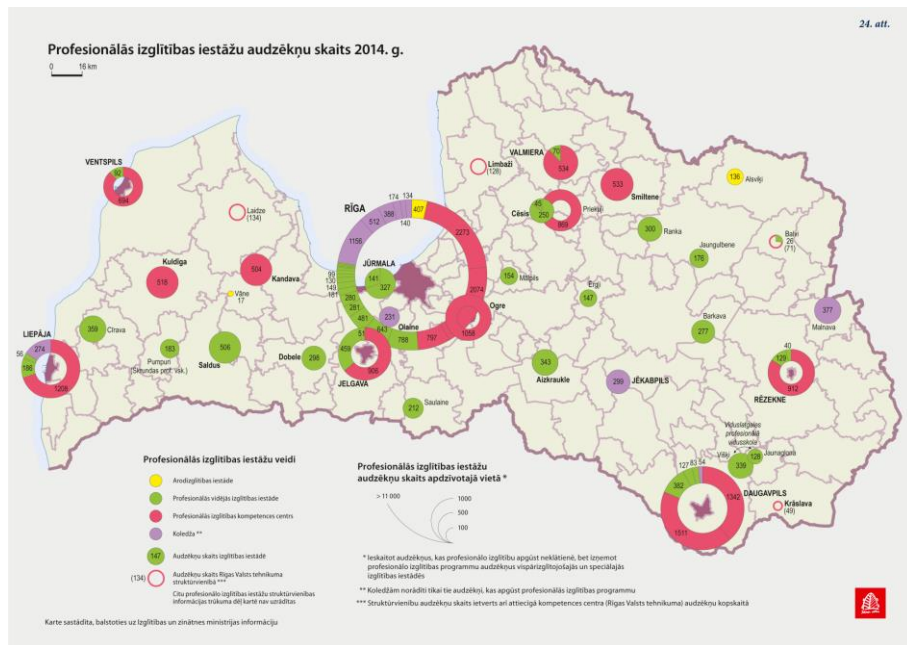


Karte sastādīta, balstoties uz Izglītības un zinātnes ministrijas sniegto informāciju



SAISTĪTIE PAKALPOJUMI

Pakalpojumi kopumi darba vietu radīšanai: atbilstoša un ātra reaģēšana



ATBILSTOŠA TERITORIJU PĀRVALDĪBA

TERITORIJU PĀRVALDĪBA

Izaicinājumi

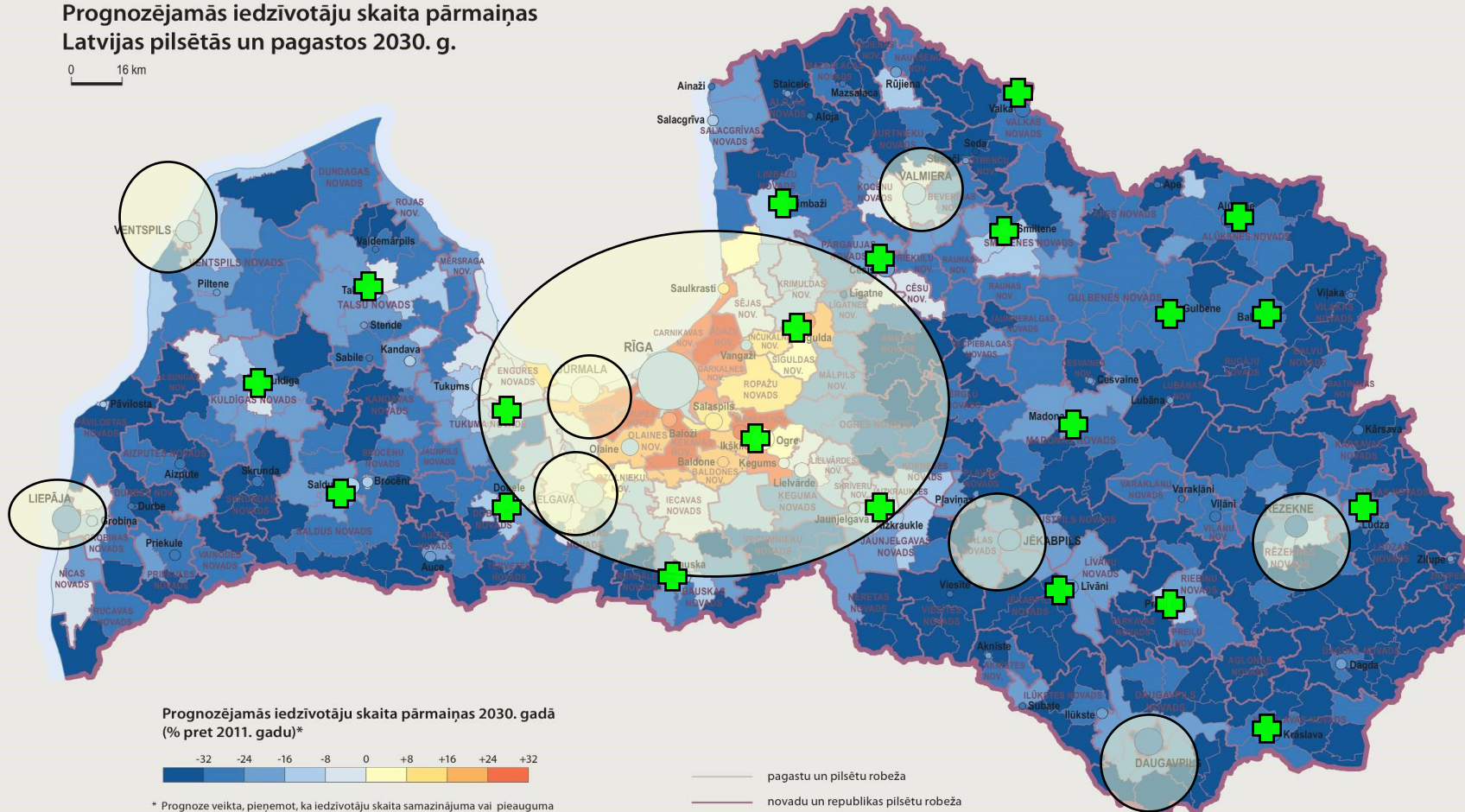
- Latvijā 2 teritorijas attīstības lēmumu pieņemšanas līmeņi
 - Pašvaldības līmenis
 - Ir pārvaldības institūcija ar teritoriju kā prioritāro atbildības objektu
 - Ierobežota pārvaldāmā teritorija
 - Neizlīdzinātas pašvaldības pēc iespējām un atbildības
 - Lielas pilsētas
 - Lielas lauku pašvaldības
 - Mazas lauku pašvaldības
 - Nav finanšu un tiesību
 - Valsts līmenis
 - Nav teritorijas pārvaldības ar teritoriju kā prioritāro atbildības objektu
 - Dominē nozaru politikas
 - Resursi centralizēti nozaru budžetos

TERITORIJU PĀRVALDĪBA

Pašlaik definētie attīstības centri

Prognozējamās iedzīvotāju skaita pārmaiņas Latvijas pilsētās un pagastos 2030. g.

0 16 km



* Prognose veikta, pieņemot, ka iedzīvotāju skaita samazinājuma vai pieauguma vidējais temps konkrētajā pilsētā un pagastā būtiski neatšķirsies no šī rādītāja laika posmā starp 2000. un 2011. gada tautas skaitīšanām. Minētās periods aptver gan ekonomiskā uzplaukuma, gan lejupslīdes laiku, ietekmējot kā migrācijas, tā dzimstības svārstības valstī. Iedzīvotāju skaita gala aprēķins veikts, piemērojot iedzīvotāju skaita dinamikas pārmaiņu koeficientu 2030. gadam, kas iegūts, analizējot informāciju par izmaiņu tempu Latvijas un Austrumeiropas iedzīvotāju dzimumvecumstrukturā, dzimstībā, fertilitātē, mirstībā (t.sk. zidaiņu mirstībā), migrācijā u.c., kā arī ekonomiskās izaugsmes prognozēs.

TERITORIJU PĀRVALDĪBA

Uzdevumi attīstībai

- Visu Latvijas teritoriju iekļaut teritorijās ar iekšēju attīstības pamatresursu kopumu
- Saskaņot teritorijas attīstības
 - Intereses
 - Iedzīvotāju pārstāvība lēmumu pieņemšanas forumā
 - Iespējas
 - Tiesības pieņemt attīstības lēmumu kopumu
 - Pieejami finanšu resursi šo lēmumu īstenošanai
 - Institūcijas
 - Lēmumu pieņemšanas
 - Izpildinstitūcijas

TERITORIJU PĀRVALDĪBA

Risinājumi

- II līmeņa pašvaldību izveidošana
 - Principā uz plānošanas reģionu bāzes
 - Ir izpildinstitūcijas un sadarbības iedīgļi
 - Ar reģiona iedzīvotāju vēlētu lēmējstruktūru
 - Vēlāmajām personām ir jānāk ar redzējumu (programmu) visa reģiona attīstībai
- Lēmējfunkciju pārdale no “centra” uz reģioniem par
 - profesionālās izglītības struktūru
 - Ceļu infrastruktūru ārpus A kategorijas ceļiem
 - Veselības aprūpes struktūru
 - Ekonomiskās attīstības centriem
- Lēmējfunkciju pārdale no “vietām” uz reģioniem par
 - Vispārējās izglītības struktūru

KATRAI TERITORIJAI SAVA STRATĒGIJA

- Profils stratēģijas pamatā
 - Ražošana
 - Zemes un cita dabas resursa izmantošana
 - Lauksaimniecība un zivsaimniecība
 - Dabas resursu ieguve
 - Rekreācija
 - Rūpniecība
 - Pakalpojumi
 - Dzīves telpa
 - Apdzīvotības perspektīvā struktūra
 - Pakalpojumu perspektīvā struktūra
 - Transporta infrastruktūras perspektīvā struktūra
- Finanšu resursi un to izmantojums attīstības finansēšanai
 - Biznesa attīstībai
 - Izglītības struktūras attīstībai
 - Telpiskajai infrastruktūrai



Paldies par uzmanību!
Laiks diskusijai

Depopulācija

Industriālās
zonas
ar
darbavietām

Teritorijas
ar
līdzekļiem un
atbildību