

# ***„Latvijas piensaimniecības nozares izaugsme:***

***izaicinājumi un risinājumu stratēģiskie virzieni.***”

Andris Miglavs, [andris@arei.lv](mailto:andris@arei.lv)

Jelgava 2016-02-25



# Par ko šodien?

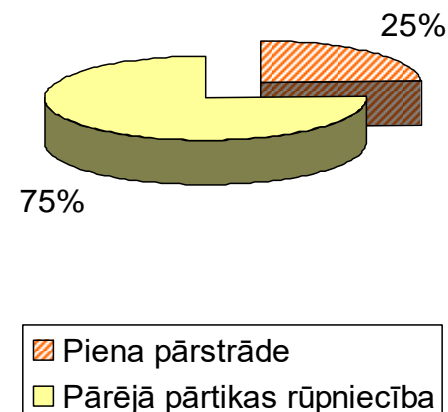
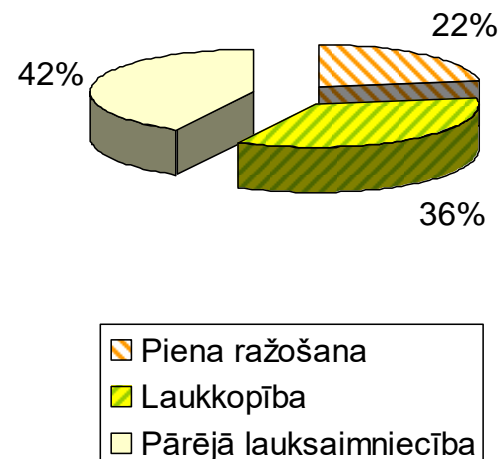
---

- Piensaimniecība
  - Sasniegtais
  - Resursi un iespējas
  - Izaicinājumi
  - Stratēģiskie risinājumu scenāriji
- Bet, patiesībā – par visu lopkopību uz piensaimniecības piemēra
- Uz fona
  - 25 gadi kopš pilnas LV neatkarības
  - 12 gadi kopš piederības ES koptelpai
  - 7 gadi kopš M.Rozes demisijas pieprasīšanas ...

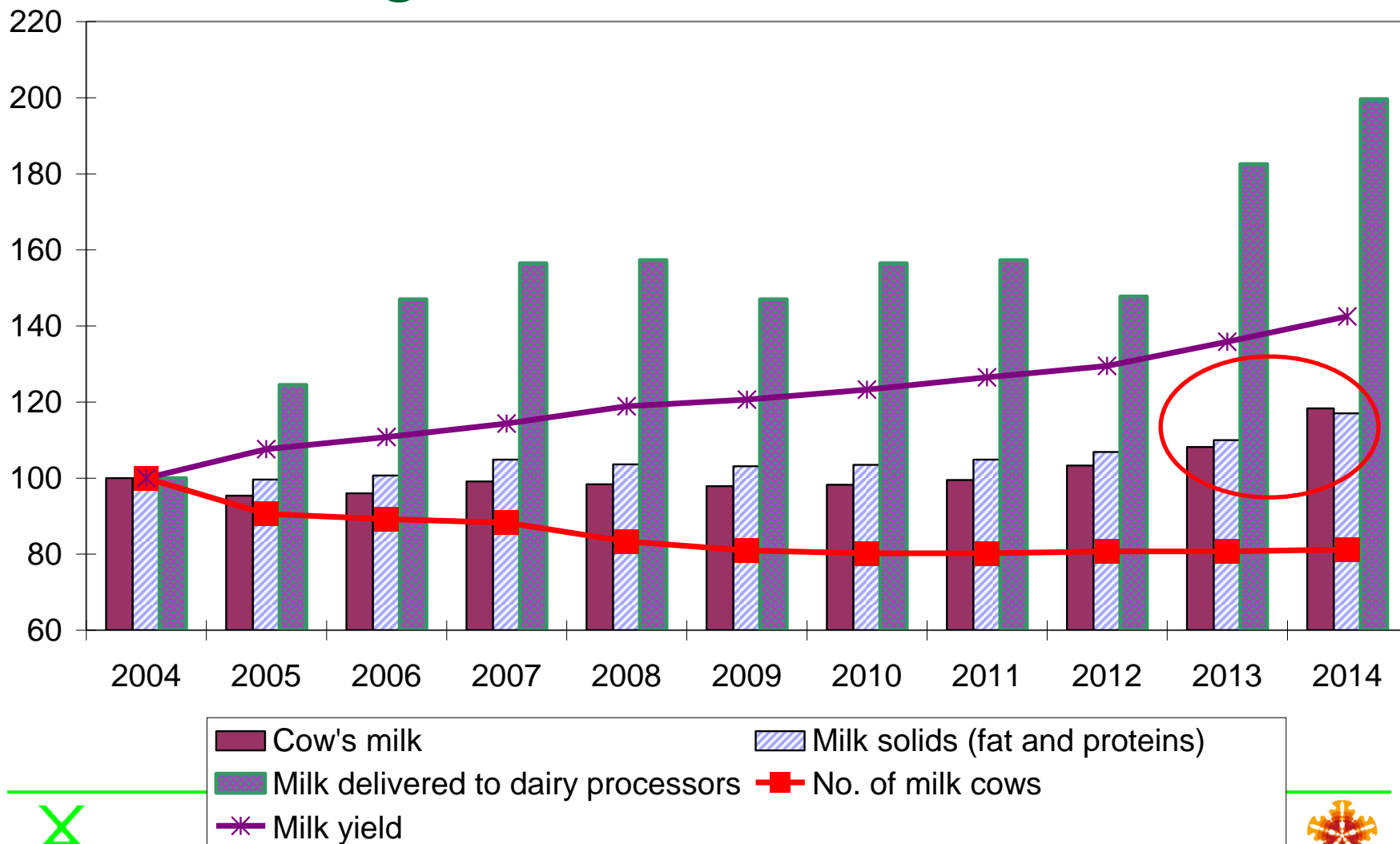


# Piena nozare Latvijā 2014. gadā

- Lauksaimniecībā
  - Lielākā lopkopības nozare
  - Otrā lielākā lauksaimniecības nozare
- Pārtikas industrijā
  - Nozare ar lielāko izlaidi
  - Otrā lielākā (pēc zivju nozares) eksporta nozare

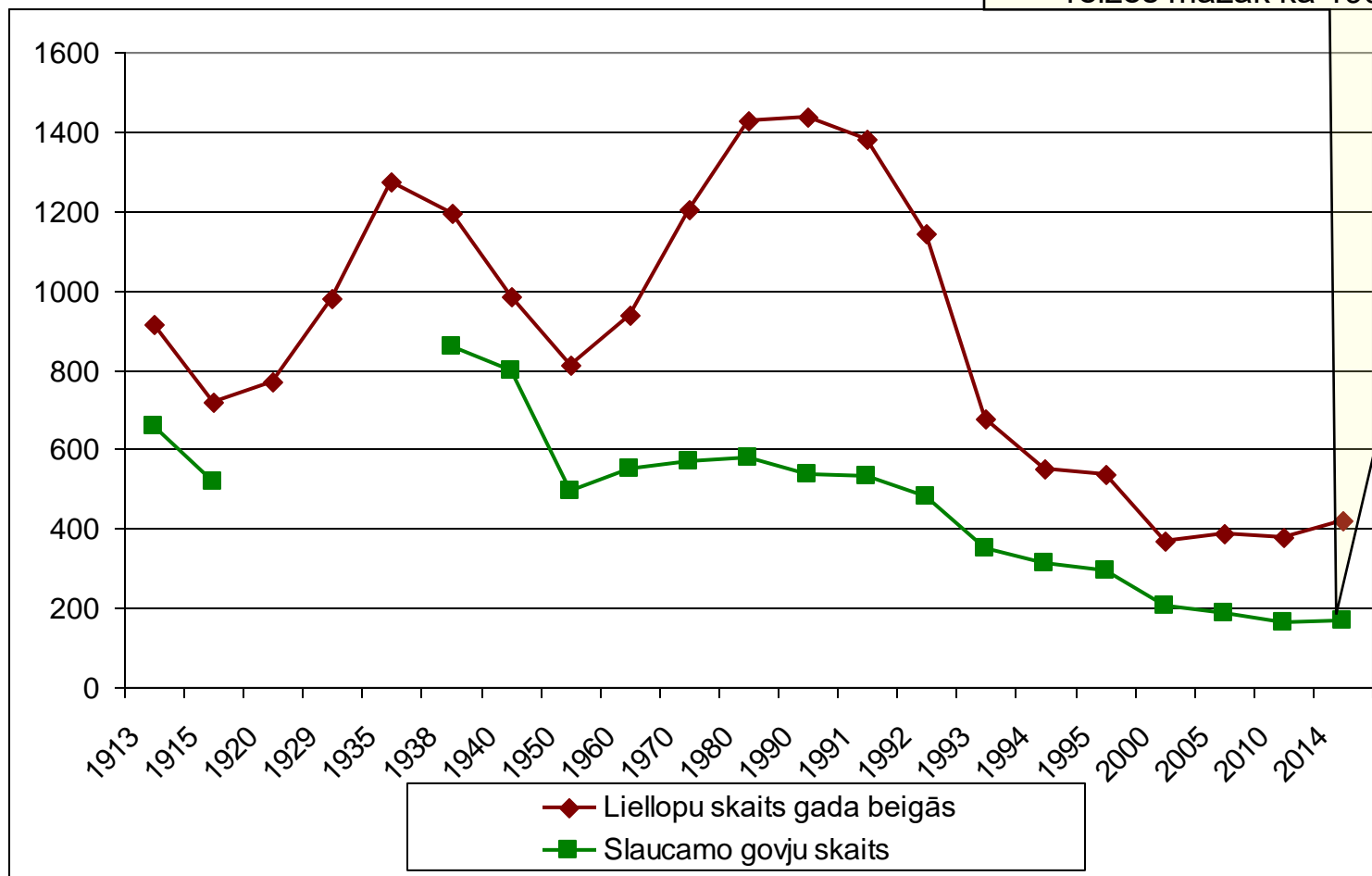


# Piena ražošanas attīstība Latvijā 2004.-2014.gadā, 2004=100



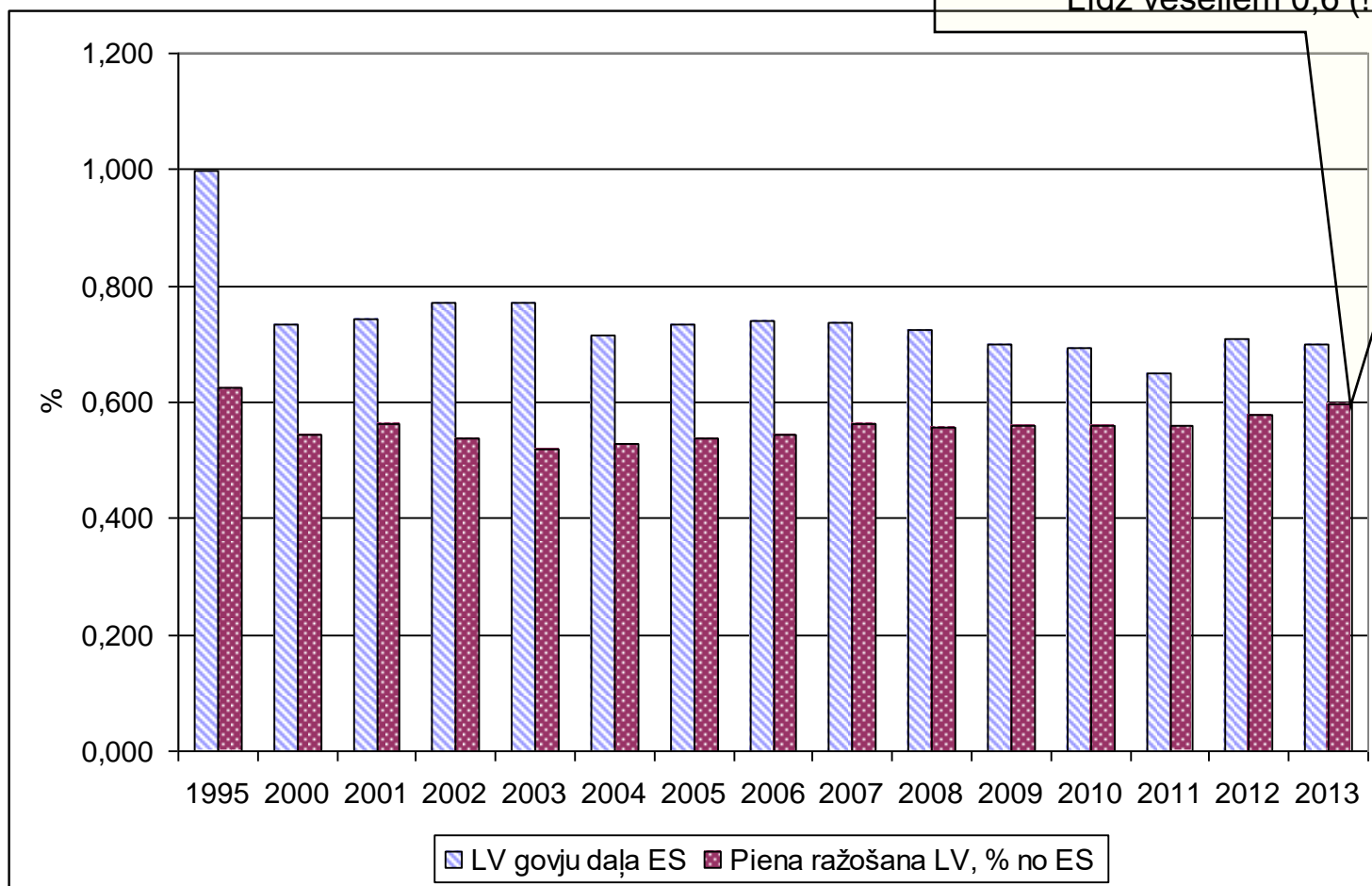
# Liellopu skaita pārmaiņas Latvijā gadsimta laikā

Pašlaik joprojām 3 reizes mazāk  
piena govju kā pirms gadsimta un 4  
reizes mazāk kā 1938.gadā un 3  
reizes mazāk kā 1990. gadā



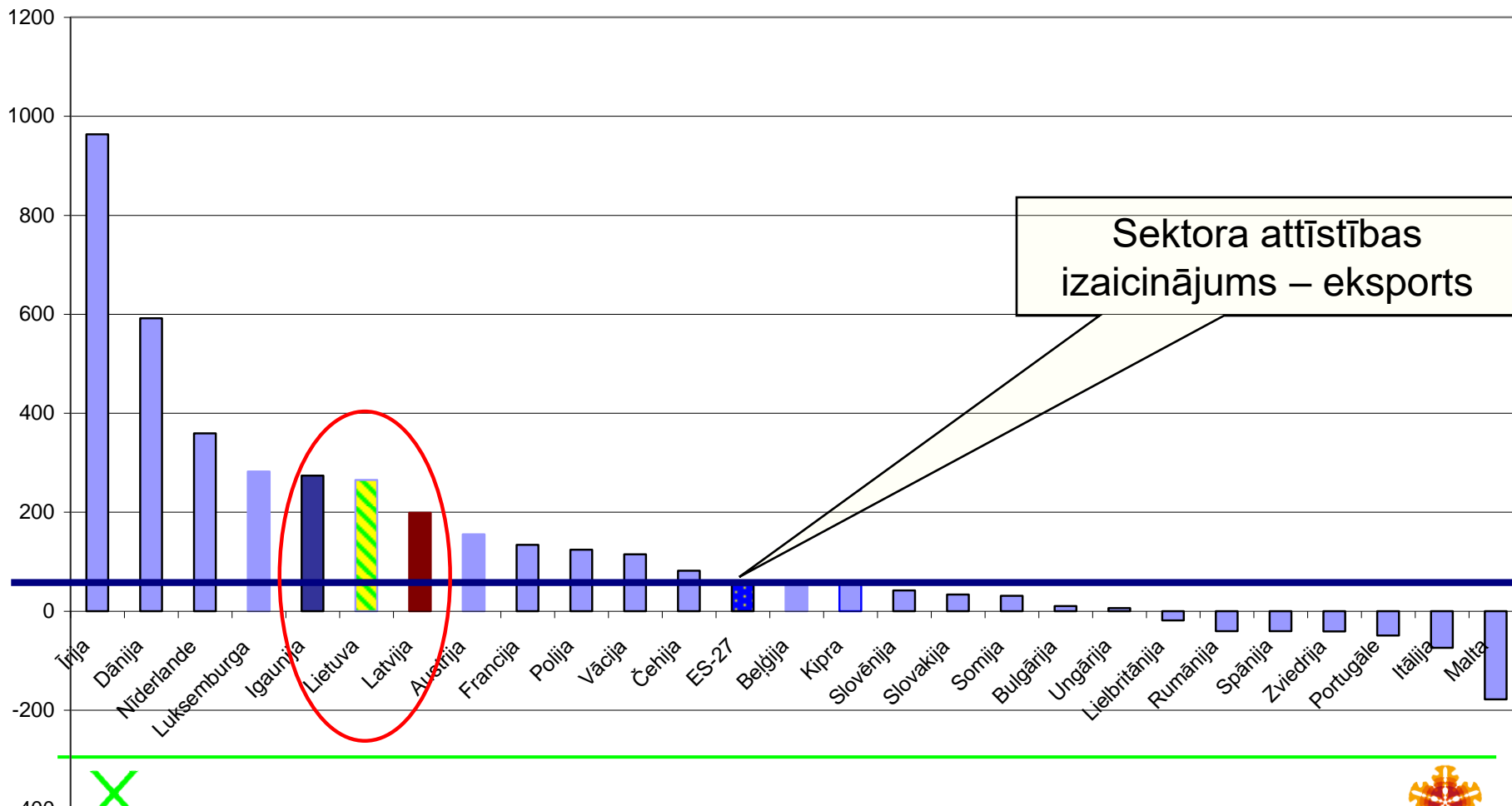
# Latvijas daļa ES piena ražošanā 1995.- 2013. gados

Produktivitātes pieaugums ļāvis pat palielināt Latvijas tirgus daļu ES kopējā piena ražošanas apjomā.  
Līdz veseliem 0,6 (!!!) %

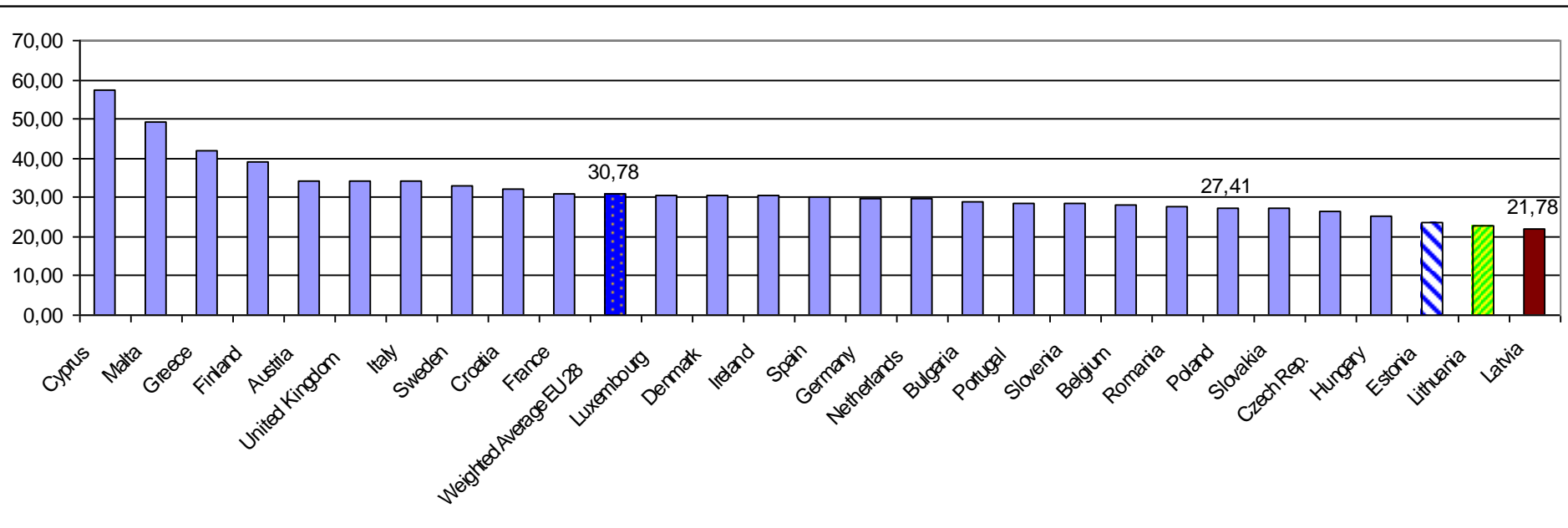


# Latvija – piena neto eksportētāja valsts

Piena profiцīts, kg/iedz./gadā



# Piena vidējās iepirkuma cenas ES tirgus telpā, 2015.gada novembris



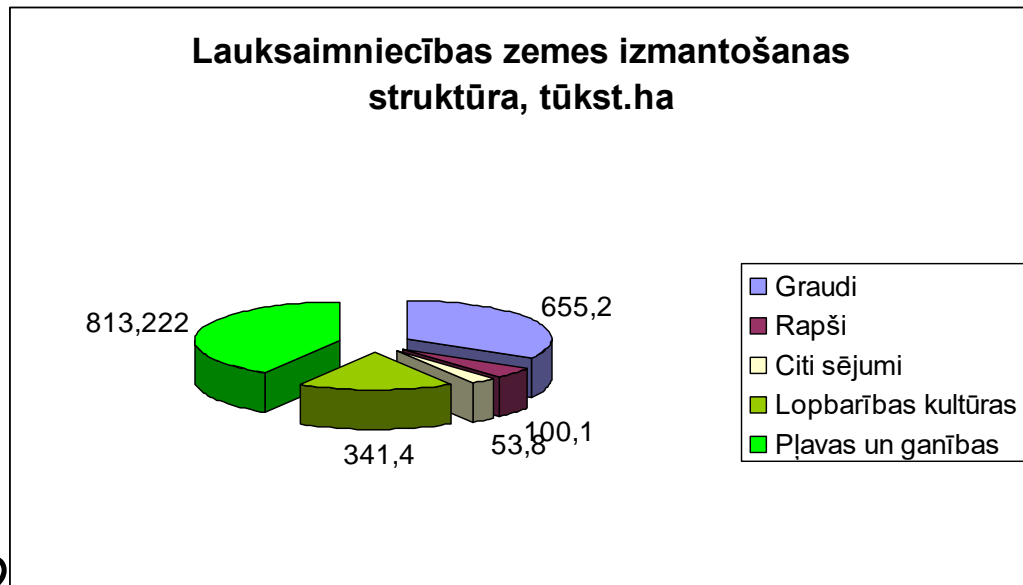
Avots: DG AGRI





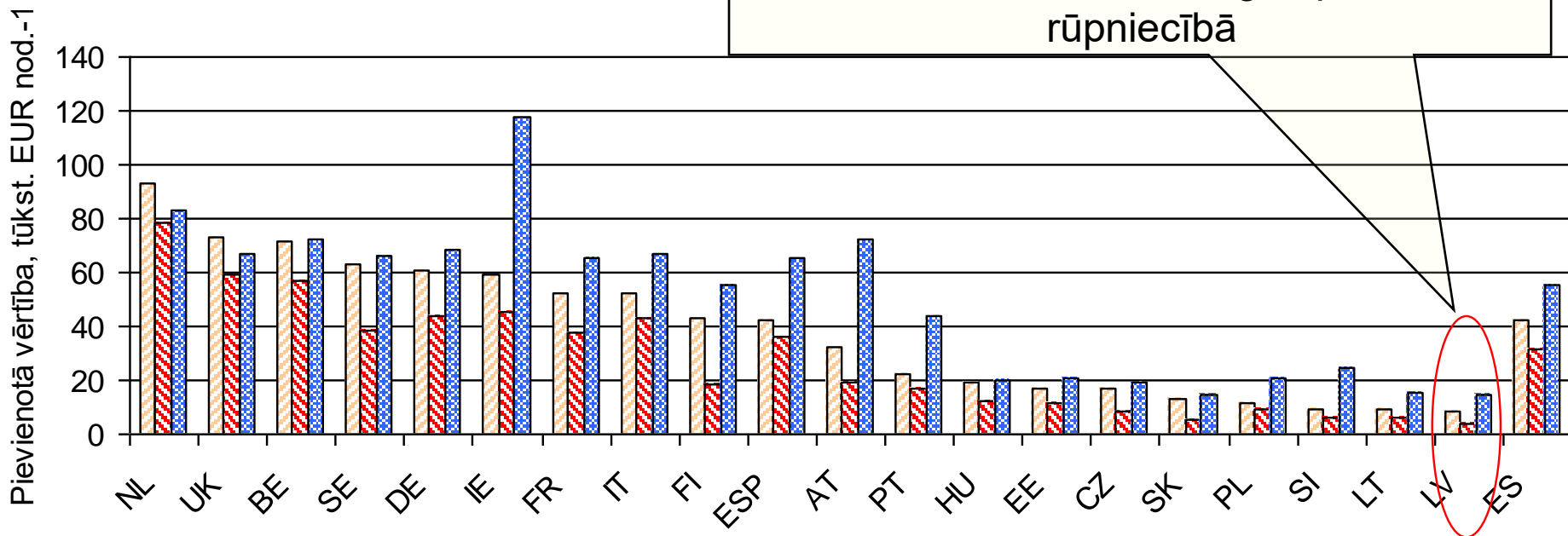
# Latvijā – bagātīgi zemes resursi zālēdāju audzēšanai

- 60 % lauksaimniecības zemes ir ar zālēdāju lopbarības kultūrām
- Resurss vismaz 550 tūkst. Liellopu vienībām- pie ekstensīvas izmantošanas
- 2014.gada beigās – kopā 422 tūkst. liellopi,
  - t.sk. slauc. govīs – 166. tūkst.



# Vērtības pievienošana ES piena industrijas ķēdēs, vidēji 2006-2008.gados

Latvijā bija viszemākie pievienotās vērtības uz vienu nodarbināto rādītāji gan piena ražošanas saimniecībās, gan pārstrādes rūpniecībā

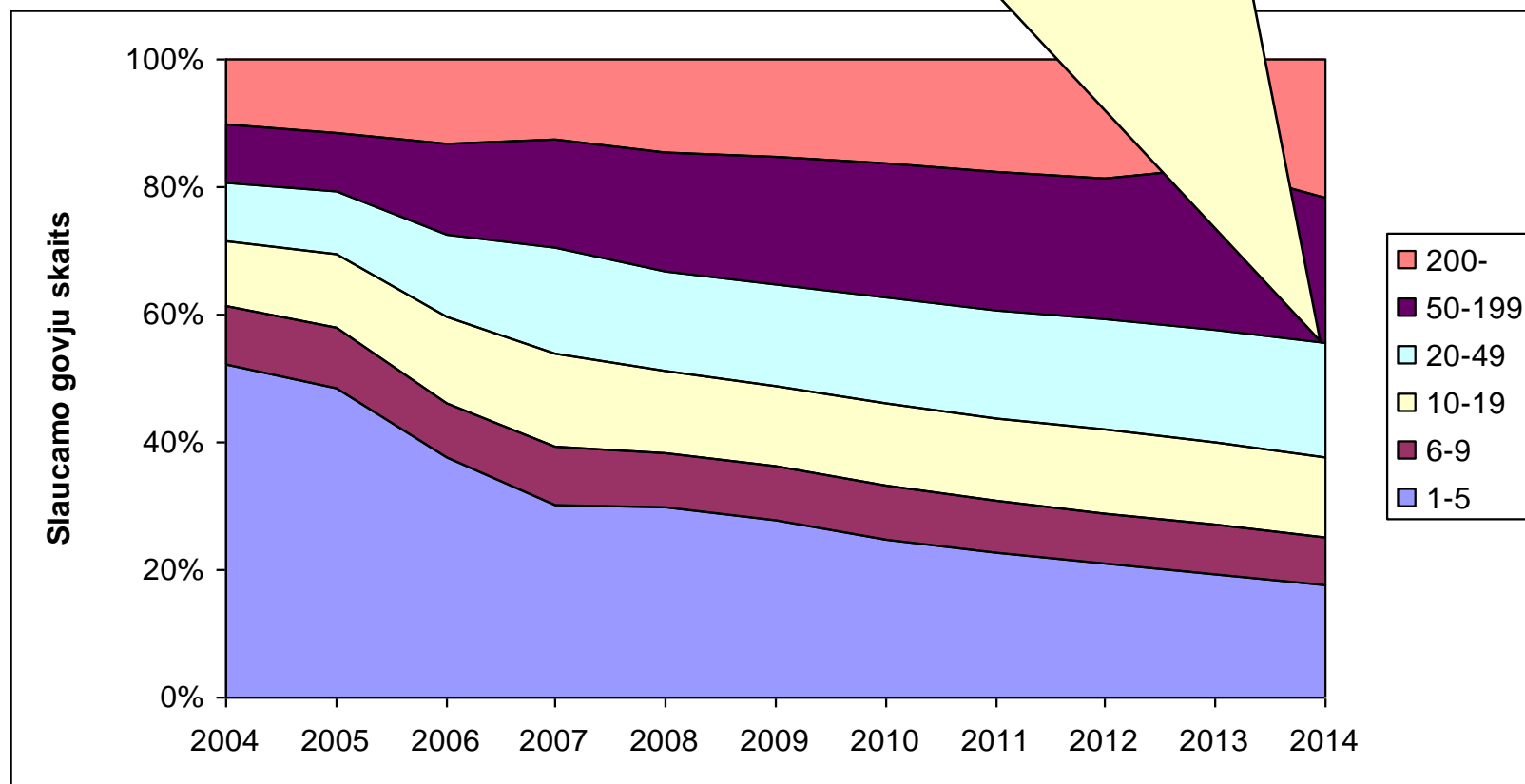


■ PV piena lopkopībā (ar atbalstu)/LDV ■ PV piena lopkopībā (no tirgus)/LDV ■ PV piena pārstrādē/nodarbinātie



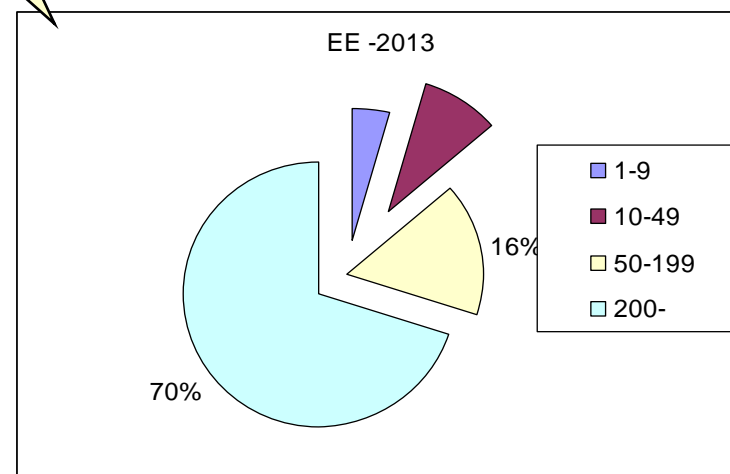
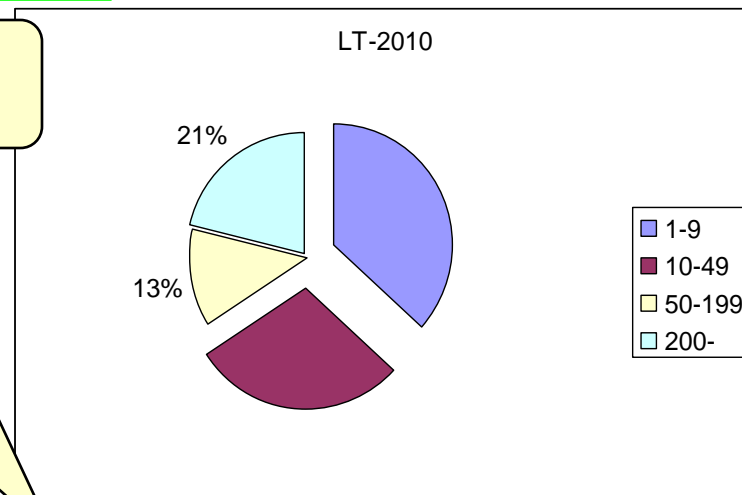
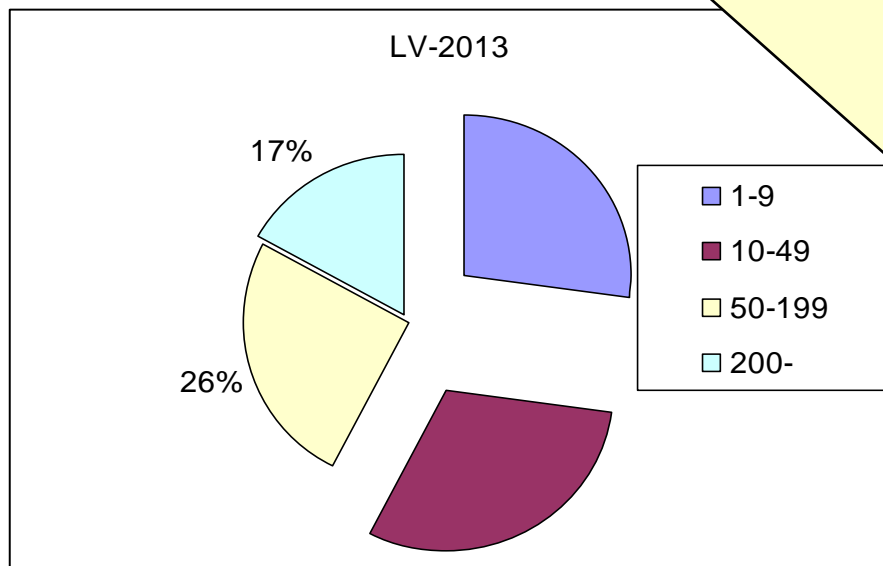
# Piena ganāmpulku struktūras pārmaiņas Latvijā 2002-2014.gados

Un tie ir 92 tūkst. dzīvnieku 2014. gadā...



# Piena kopējā ganāmpulka struktūra Baltijas valstīs pēc govju skaita saimniecībā

LV un LT līdzīga, bet Igaunijā - būtiski atšķirīga struktūra...



# Piena nozares eksporta struktūra

65 % no eksporta – rūpniecības izejviela

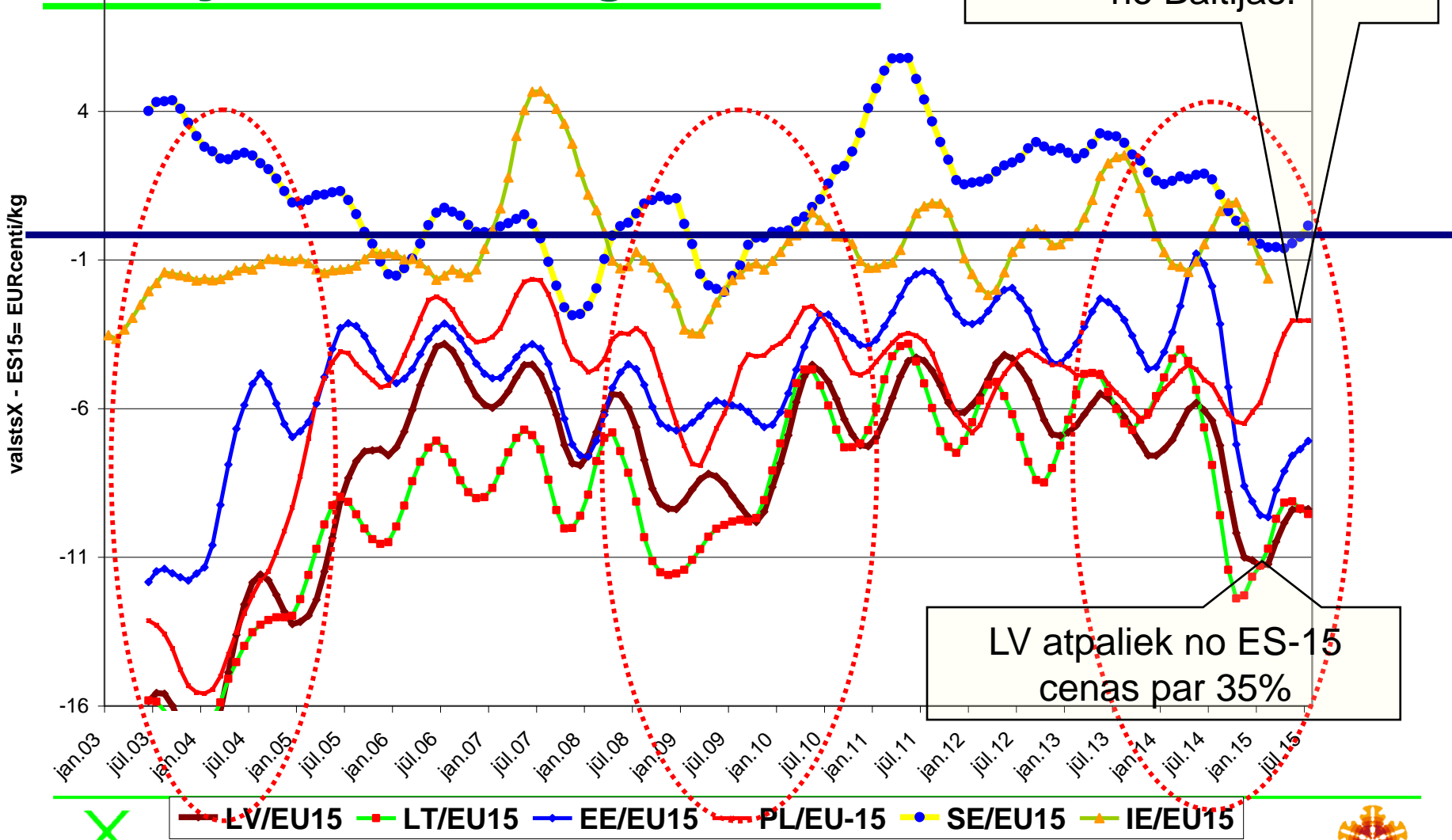
	<b>Eksports (milj. EUR)</b>	<b>Imports (milj. EUR)</b>	<b>Bilance (milj. EUR)</b>
Piens un krējums	106,9	38,7	68,2
Piens un krējums, koncentrēts	32,1	10,5	21,5
Sūkalas	8,1	1,6	6,6
<b>Piena rūpniecības izejviela</b>	<b>147,1</b>	<b>50,8</b>	<b>96,3</b>
<b>Svaigais siers</b>	<b>52,3</b>	<b>52,9</b>	<b>-0,6</b>
<b>Sviests</b>	<b>14,8</b>	<b>9,5</b>	<b>5,3</b>
<b>Raudzēti piena un krējuma produ</b>	<b>12,5</b>	<b>16,2</b>	<b>-3,7</b>
<b>Kopā:</b>	<b>226,7</b>	<b>129,3</b>	<b>97,4</b>

99 % no eksporta neto bilances – rūpniecības izejviela. piena ražošanas **konkurētspēja** un piena pārstrādes industrijas **konkurētspējai** ES kontekstā



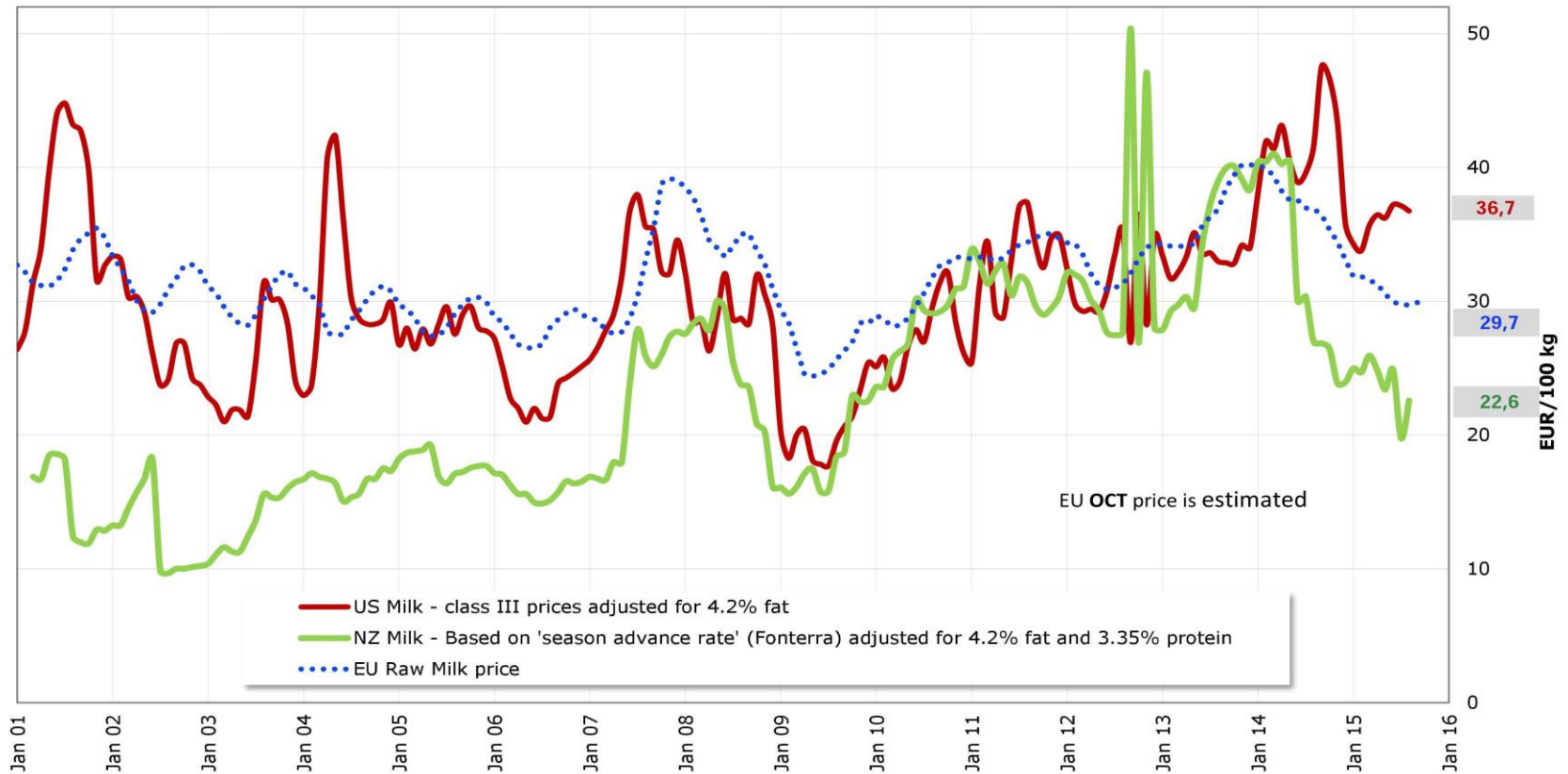


# Piena iepirkuma cenas novirze no ES15 vidējā līmeņa, EUR/100 kg



# Piena iepirkuma cenu pārmaiņas pasaules vadošajos piena eksporta reģionos

## U.S. and New Zealand Milk Prices Evolution

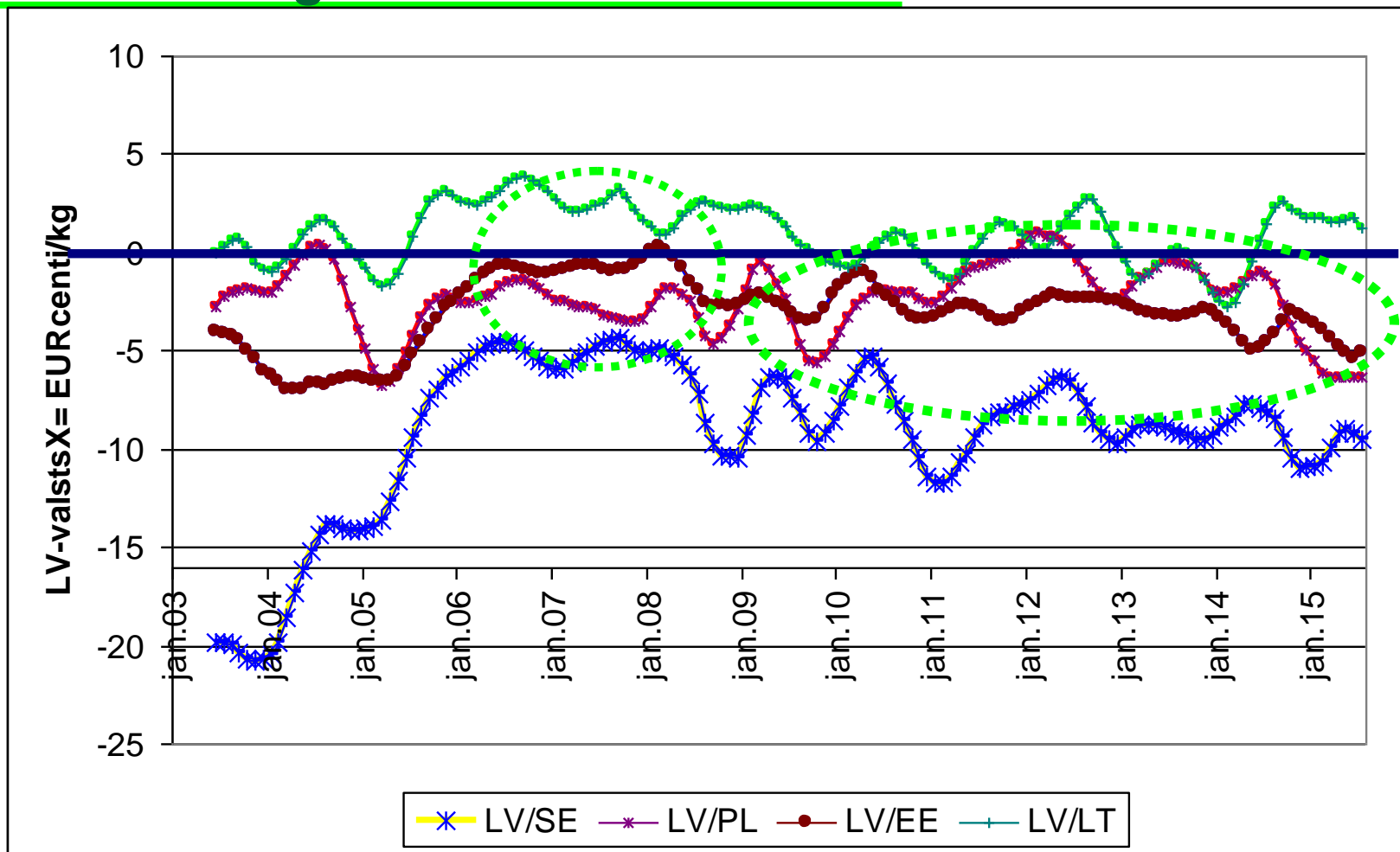


Source : USDA, LTO

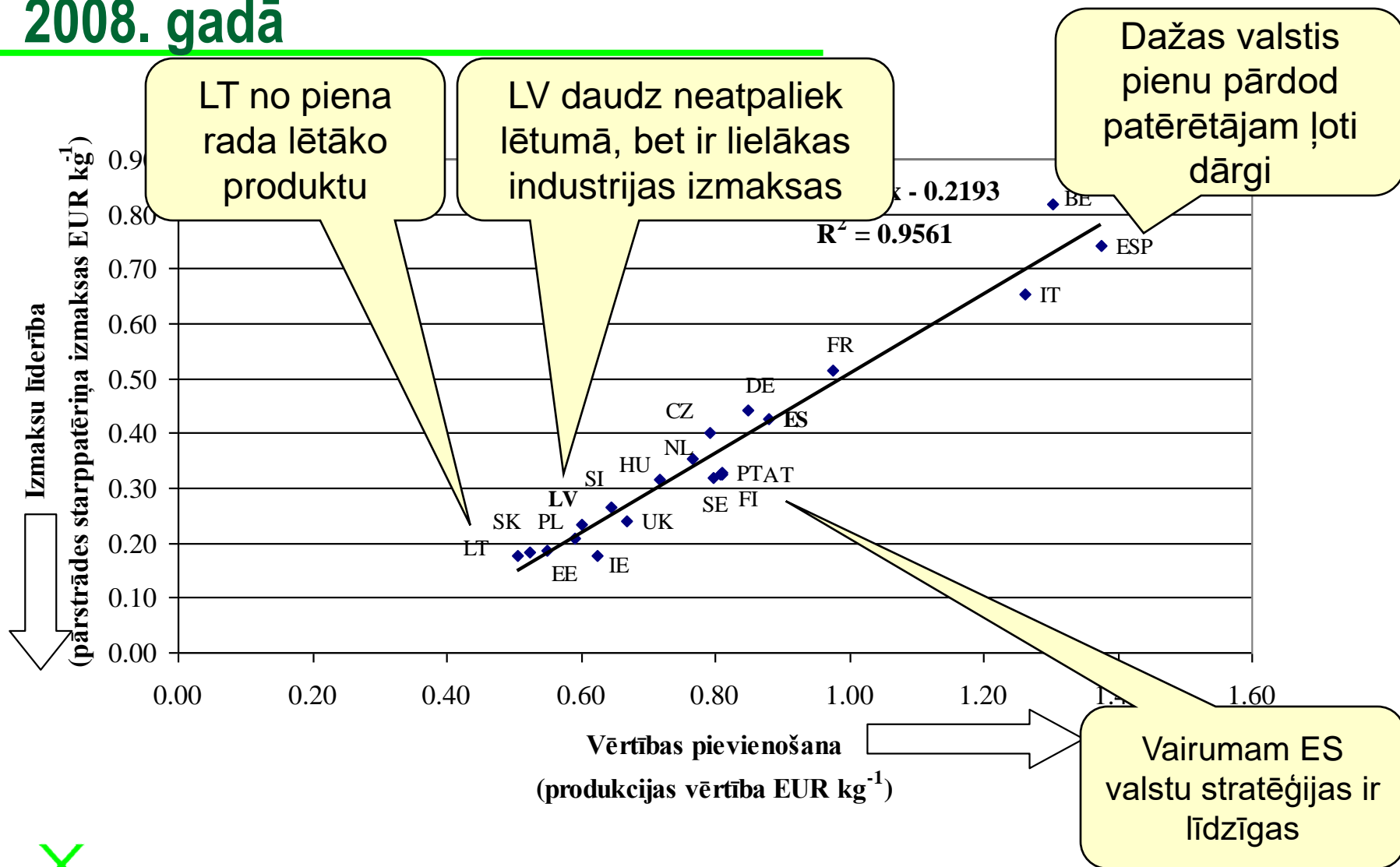




# Piena LV iepirkuma cenas (6 mēn.slīd.vidējais) novirze no dažu ES valstu vidējā cenu līmeņa, EUR/100 kg



# ES valstu piena sektoru raksturojums pēc 1 kg piena pārdošanas cenas gatavo produktu tirgū, vidēji 2006.-2008. gadā



# Piena nozare Latvijā – ir ar:

- lielu fizisko ražošanas potenciālu
- joprojām zemu darba ražīgumu piena ražošanas saimniecībās
- ļoti sadrumstalotu piena ražošanas saimniecību struktūru
- sadrumstalotu un maza apjoma piena pārstrādes uzņēmumu struktūru
- salīdzinoši zemas pievienotās vērtības (vai vispār bez tādas) masveida produkta dominēšanu piena eksporta struktūrā, kas raksturo Latvijas (un arī visas Baltijas) piena pārstrādes industrijas nekonkurētspēju Eiropas koptirgus telpā
- piena Latvijas (un arī Baltijas) pārstrādes industrijas būtībā pilnīgi nepiemērotu tirgus stratēģiju
- paaugstinātu jutīgumu uz neizbēgamām pasaules piena produktu tirgus krīzēm

# Prioritārie uzdevumi konkurētspējas stiprināšanā

- **Audzēt tirgus spēku – lai tuvinātu piena iepirkuma cenas Latvijā vismaz ES vidējam līmenim**
- **Mīkstināt īslaicīgo piena tirgus kritumu ietekmes dziļumu uz Latvijas piena nozari, līdz ar to saglabājot investoru un finanšu institūciju ieinteresētību nozares attīstības virzībā.**
- **Vairot zināšanas efektīvas piena nozares attīstības dalībniekiem – produktu attīstītājiem, saimniecību vadītājiem, darbiniekiem:**
  - Citi produkti citos tirgos
  - Efektīva ražošana
  - Kvalitatīvs produkts



# Politikas rekomendācijas (1): eksportspēja un kooperācija

- Tuvināt piena iepirkuma cenas Latvijā vismaz ES vidējam līmenim:
  - Piena ražotāju kooperācijas attīstība efektīvas loģistikas, svaigpiena kvalitātes uzlabošanas un piena ražotāju tirgus spēka vairošanai – **kooperatīvu konsolidācija un atvērtība**
    - Kā piemērs ietekmei – LPKS LATRAPS un VAKS
  - **leguldījumu koncentrācija eksporta orientētajos uzņēmumos.**
    - **Valsts investīciju atbalsts sniedzams tikai eksportspējīgas produkcijas ražošanas projektiem ar nozīmīgu potenciālo tirgus spēku**, kuru biznesa plāni pieļauj vismaz ES vidējās piena iepirkuma cenas izmaksu kvalitatīvas piena izejvielas piegādātājiem.



# Politikas rekomendācijas (2): ienākumu apdrošināšana

- **Mīkstināt īslaicīgo piena tirgus kritumu ietekmes dziļumu uz Latvijas piena nozari**, līdz ar to saglabājot investoru un finanšu institūciju ieinteresētību nozares attīstības virzībā.
  - **Ienākumu apdrošināšanas sistēmas izveidošana** pret dziļām īslaicīgām tirgus krīzēm. Šajā sistēmā apvienojami risinājumi,
    - ko piedāvā ES lauksaimniecības un lauku attīstības fonda iespējas,
    - ar privāti veidotu iemaksu sistēmu, kuru veidotu un vadītu
      - *kādas privātas apdrošināšanas sabiedrības īpaši veidota produkta ietvaros*
      - *vai nozares pašas veidota pašpalīdzības sistēma; atbilstīgi pielāgojot tiesisko regulējumu.*

# Politikas rekomendācijas (3): pētniecība un attīstība, izglītība

- Vairoot zināšanas efektīvas piena nozares attīstības dalībniekiem – produktu attīstītājiem, saimniecību vadītājiem, darbiniekiem.
  - Produktu attīstības [un zināšanu pārneses] centru izveide piena pārstrādes industrijai eksportspējīgu produktu izveidei un to ieviešanai ražošanā
  - Profesionālās kvalifikācijas izaugsmes sistēmas stiprināšana jaunveidojamo un attīstāmo tirgorientēto piena ražošanas saimniecību nodrošināšanai ar:
    - ražošanas vadīšanas speciālistiem;
    - kvalificētiem darbiniekiem



# Latvijas piensaimniecība – sapnis par 10 gadu perspektīvu

- Piena ražošanas apjoms - 1,5 Mt (1,42 Mt pēc ZM prognozēm)
- Izslaukums- 9 t (6,65 t pēc ZM prognozēm)
- Govju skaits – 165 000 (213 000 pēc ZM prognozēm)
- Saimniecību skaits – 1650
- Zeme piensaimniecībai – 412 000 ha
- Tieši piensaimniecībā strādā ~ 4000 pilnas noslodzes cilvēki
- Rūpnieciskās pārstrādes produktu dominance nozares eksportā





# Stratēģiskās izvēles

- Produkta pārdošana
  - Strādāt individuāli un pārdot spotā
  - Kooperēties un veidot tirgu
- Industrija
  - Attīstīt savu (kooperatīvu!!!)
  - Paļauties uz “neatkarīgu” industriju
- Saimniecības efektivitāte
  - Paļauties uz cenu pieaugumu tirgū
  - Mācīties un ieguldīt saimniecības kompleksā izaugsmē
- Nauda
  - Vai LV piena sektoram vajag papildus 56 MEUR gadā?



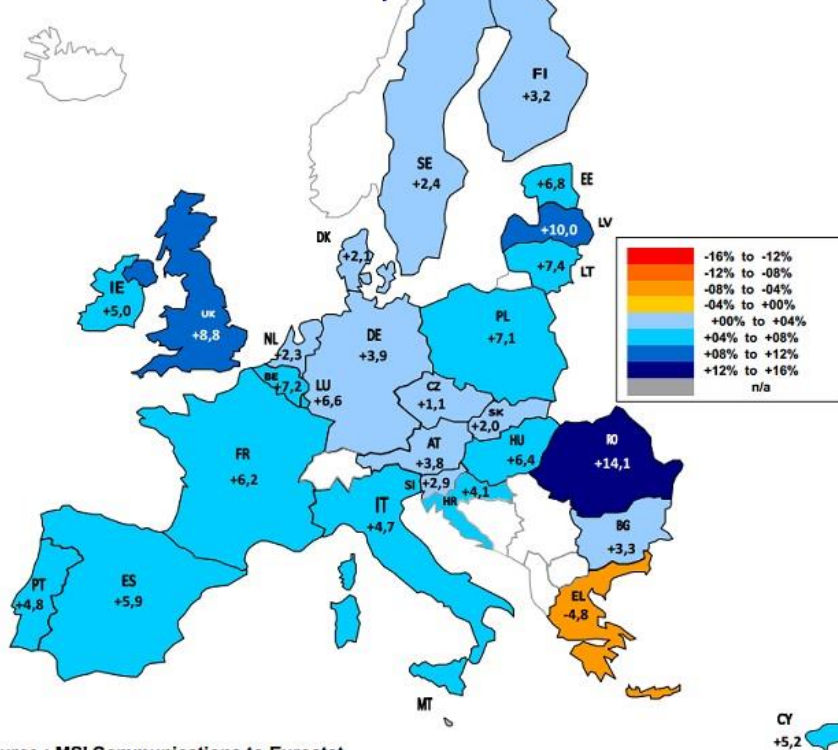
- 800 kT piena gadā \* 70 EUR/t

# Piena ražošanas pārmaiņas

LV ilgāku laiku bija izaugsmes līderos. Pašlaik- joprojām izaugsme

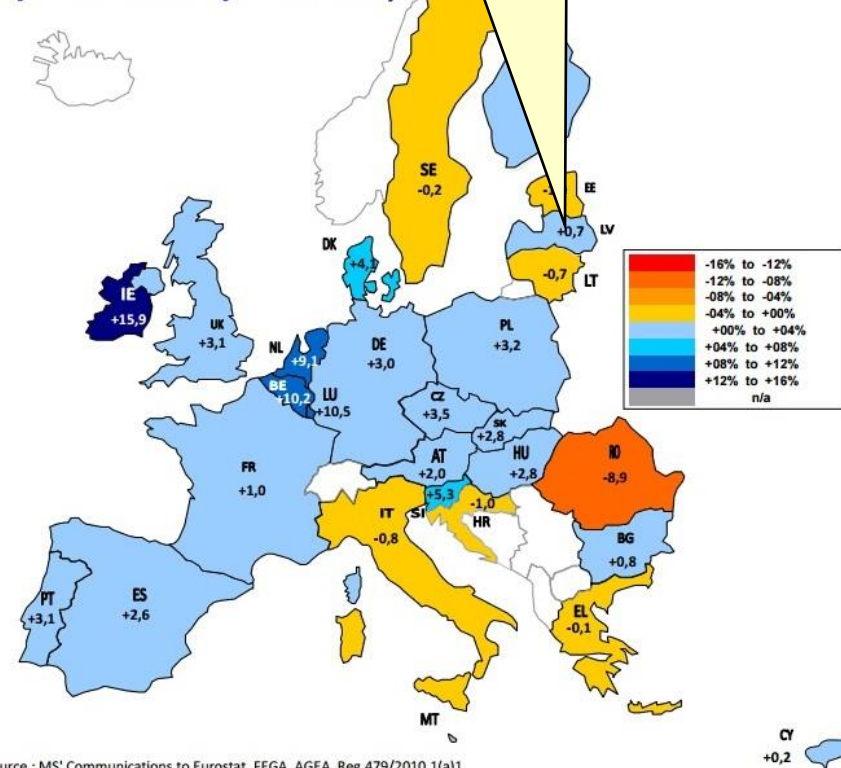
**EU Milk Deliveries compared to last period (in %)**

(Jan - Nov 2014 / Jan - Nov 2013)



**EU Milk Deliveries compared to last period (in %)**

(Apr - Nov 2015 / Apr - Nov 2014)



# Šoreiz tas bija viss sakāmais

Lai veicas un labs noskaņojums .....

